



Figure similar

łącznik zdalnie sterowany zestyk do 25 A napięcie AC 230 V 2 zestyki przełączne

Wersja	
Nazwa markowa produktu	SETRON
oznaczenie produktu	Łącznik zdalnie sterowany
wykonanie produktu	2CO, AC 230 V
wykonanie przekaźnika bistabilnego	przełącznik mechaniczny
Ogólne dane techniczne	
trwałość elektryczna (w cyklach łączenia)	50 000
separacja galwaniczna między cewką elektromagnesu i zestykiem	Tak
napięcie przełączania zestyków przy AC minimalny	10 V
prąd łączeniowy przy AC na zestyk minimalny	100 mA
moc stratna [V·A] cewki magnetycznej przy impulsie wartość znamionowa	18 VA
Napięcie	
rodzaj napięcia napięcia roboczego	AC
wykonanie zabezpieczenia napięcia ciągłego	Tak
wytrzymałość na napięcie udarowe wartość znamionowa	3 kV
napięcie zasilające	400 V
Napięcie zasilania	
napięcie zasilające minimalny	230 V
Klasa ochrony	
Stopień ochrony IP	IP20
Zdolność przełączania	
zdolność łączeniowa mocy pozornej	
<ul style="list-style-type: none"> przy obciążeniu świetłówkami podwójnymi przy obciążeniu świetłówkami z kompensacją równoległą przy obciążeniu świetłówkami bez kompensacji 	2 436 VA 986 VA 1 624 VA
zdolność łączeniowa prądu	
<ul style="list-style-type: none"> przy cos phi 0,6 wartość nominalna 	25 A 25 A
zdolność łączeniowa mocy czynnej przy obciążeniu lampą żarową	5 500 W
Rozpraszanie	
moc stratna [W]	
<ul style="list-style-type: none"> przy 16 A na zestyk wartość znamionowa cewki magnetycznej przy impulsie wartość znamionowa 	2 W 13 W
Prąd sterujący	
rodzaj napięcia	
<ul style="list-style-type: none"> napięcia sterującego_1 	AC
napięcie sterujące	

• _1 wartość początkowa	207 V
• _1 wartość końcowa	253 V
• _1 wartość wymagana	230 V
częstotliwość napięcia sterującego	
• _1 wartość początkowa	50 Hz
• _1 wartość końcowa	60 Hz

Szczegóły produktu

element składowy produktu wskaźnik położenia	Tak
liczba zestyków rozwiernych	0
liczba zestyków zwiernych	2
liczba zestyków przełącznych	2

Funkcja produkt

funkcja produktu bezpośrednia obsługa	Tak
czas trwania impulsu minimalny	50 ms

Liczba

liczba zacisków	3
------------------------	---

Połączenia

przekrój możliwego do podłączenia przewodu przy przewodzie elastycznym z tulejką kablową	
• minimalny	1 mm ²
• maksymalny	10 mm ²
przekrój możliwego do podłączenia przewodu przy przewodzie sztywnym	
• minimalny	1 mm ²
• maksymalny	10 mm ²

Konstrukcja mechaniczna

wysokość	90 mm
szerokość	35 mm
szerokość otwarcia zestyków	3 mm
głębokość	73 mm
wysokość montażowa	90 mm
głębokość montażowa	73 mm
liczba jednostek podziału szerokości	2
rodzaj montażu	Szyna montażowa DIN
pozycja montażowa	poziomo i pionowo
masa netto	213 g

Warunki środowiskowe

temperatura otoczenia podczas pracy	
• minimalny	-25 °C
• maksymalny	55 °C

Zezwolenia Certyfikaty

General Product Approval	Test Certificates	other
---------------------------------	--------------------------	--------------



[Confirmation](#)



[Miscellaneous](#)

[Miscellaneous](#)

other	Environment
--------------	--------------------

[Confirmation](#)

[Environmental Con-
firmations](#)

[Environmental Con-
firmations](#)

Więcej informacji

Informacje dotyczące opakowania

[Informacje dotyczące opakowania](#)

Information- and Downloadcenter (Catalogs, Brochures,...)

<http://www.siemens.com/lowvoltage/catalogs>

Industry Mall (Online ordering system)

<https://mall.industry.siemens.com/mall/en/en/Catalog/product?mlfb=5TT4428-0>

Service&Support (Manuals, Certificates, Characteristics, FAQs,...)

<http://support.industry.siemens.com/cs/ww/pl/ps/5TT4428-0>

Image database (product images, 2D dimension drawings, 3D models, device circuit diagrams, ...)

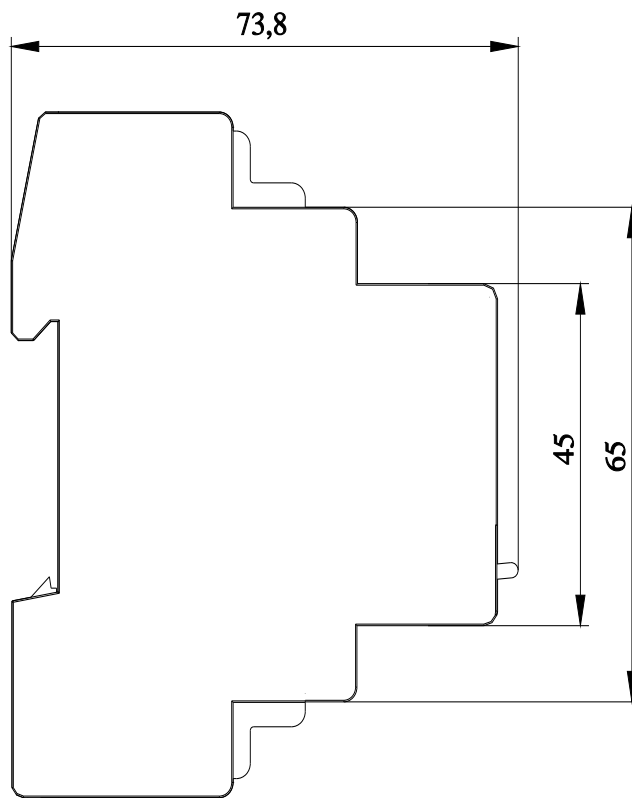
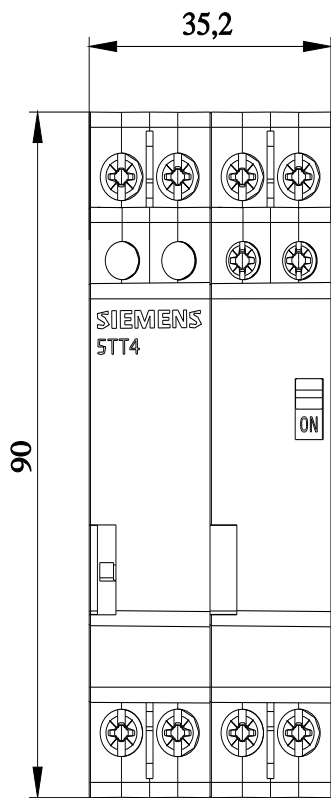
http://www.automation.siemens.com/bilddb/cax_en.aspx?mlfb=5TT4428-0

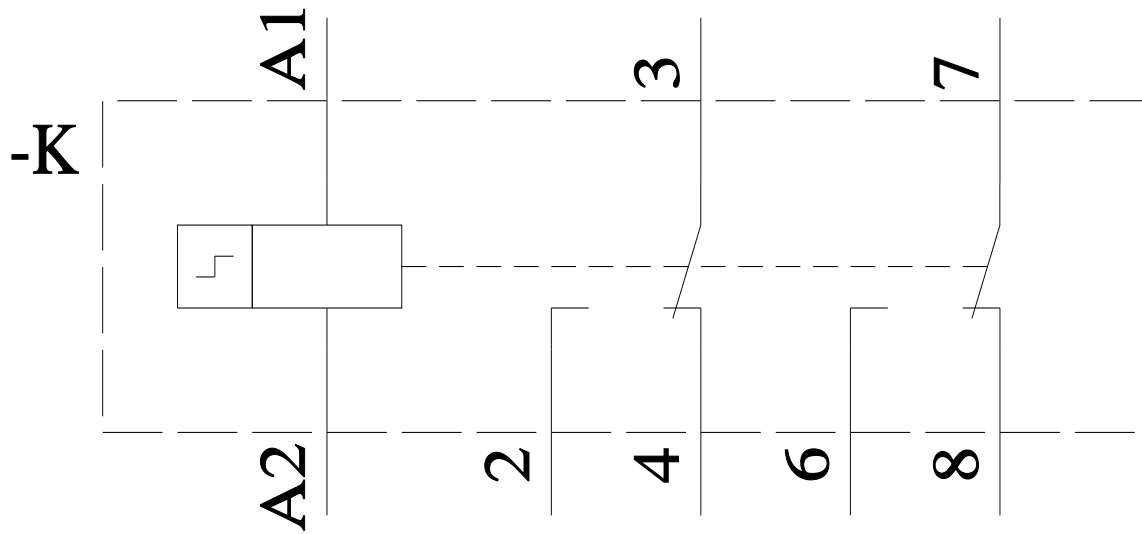
CAx-Online-Generator

<http://www.siemens.com/cax>

Tender specifications

<http://www.siemens.com/specifications>





Ostatnia zmiana:

25.06.2022 

