



Element brzęczyka, czarny, sygnał ciągły lub pulsujący, regulowany, 85 dB, AC/DC 24 V, średnica 50 mm

Nazwa markowa produktu	SIRIUS
oznaczenie produktu	Brzęczyk
<b>Ogólne dane techniczne</b>	
funkcja produktu regulowany sygnał akustyczny	Tak
rodzaj napięcia napięcia roboczego	AC/DC
napięcie robocze	
• 1 przy DC wartość znamionowa	24 V
• 1 przy AC przy 50 Hz wartość znamionowa	24 V
• 1 przy AC przy 60 Hz wartość znamionowa	24 V
Względne odchylenia dodatnie napięcia roboczego	10 %
Względne odchylenia ujemne napięcia roboczego	-10 %
pobierany prąd maksymalny	30 mA
Częstotliwość tonu	
• 1	2,5 kHz
znak referencyjny zgodnie z DIN EN 61346-2	P
<b>Dane związane z bezpieczeństwem</b>	
MTTFd	2 148 a
<b>Sygnał akustyczny</b>	
rodzaj sygnału akustycznego	Ton ciągły / pulsacyjny
Żywotność brzęczyka	5 000 h
poziom głośności	85 dB
Poziom głośności	85 ... 85 dB
Częstotliwość dźwięku dźwięku naprzemiennego	2,5 ... 2,5 kHz
<b>Obudowa</b>	
wysokość	72 mm
szerokość	52 mm
średnica zewnętrzna elementu kolumny sygnalizacyjnej	50 mm
materiał	PC
kolor	Czarny
rodzaj montażu	bagnet
Stopień ochrony IP	IP54
<b>Warunki środowiska</b>	
temperatura otoczenia podczas pracy	-20 ... +50 °C
<b>Zezwolenia Certyfikaty</b>	
General Product Approval	EMV



[Confirmation](#)



other	Environment
-------	-------------

[Confirmation](#)

[Environmental Con-  
firmations](#)

#### Więcej informacji

Informacje dotyczące opakowania

[Informacje dotyczące opakowania](#)

Information- and Downloadcenter

<https://www.siemens.com/ic10>

Industry Mall (System zamawiania online)

<https://mall.industry.siemens.com/mall/pl/pl/Catalog/product?mlfb=8WD4220-0FA>

CAX-Online-Generator

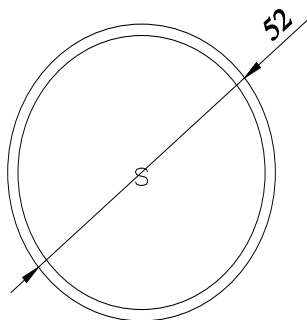
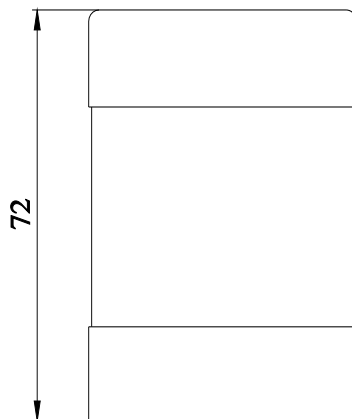
<http://support.automation.siemens.com/WW/CAXorder/default.aspx?lang=en&mlfb=8WD4220-0FA>

Service&Support

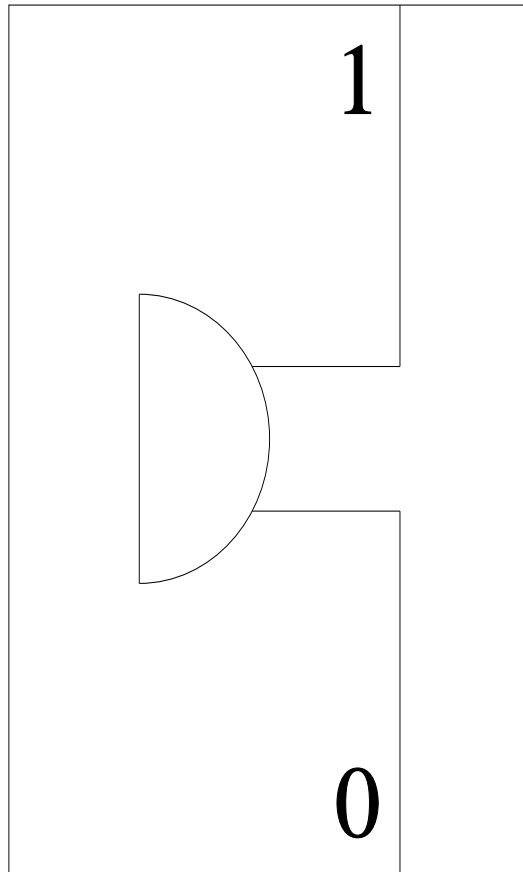
<https://support.industry.siemens.com/cs/ww/en/ps/8WD4220-0FA>

Image database (product images, 2D dimension drawings, 3D models, device circuit diagrams, EPLAN macros, ...)

[http://www.automation.siemens.com/bilddb/cax\\_de.aspx?mlfb=8WD4220-0FA&lang=en](http://www.automation.siemens.com/bilddb/cax_de.aspx?mlfb=8WD4220-0FA&lang=en)



**-P**



Ostatnia zmiana:

12.03.2024 