



Światło ciągłe, z wbudowaną LED, żółty, AC/DC 24 V, średnica 70 mm

Nazwa markowa produktu	SIRIUS
oznaczenie produktu	Element ze światłem ciągłym
wykonanie produktu	z elementem świecącym
<b>Ogólne dane techniczne</b>	
rodzaj napięcia napięcia roboczego	AC/DC
napięcie robocze	
<ul style="list-style-type: none"> <li>• 1 przy DC wartość znamionowa</li> <li>• 1 przy AC przy 50 Hz wartość znamionowa</li> <li>• 1 przy AC przy 60 hz wartość znamionowa</li> </ul>	<p>24 V</p> <p>24 V</p> <p>24 V</p>
Względne odchylenia dodatnie napięcia roboczego	10 %
Względne odchylenia ujemne napięcia roboczego	-10 %
pobierany prąd maksymalny	35 mA
znak referencyjny zgodnie z DIN EN 61346-2	P
<b>Dane związane z bezpieczeństwem</b>	
MTTFd	8 781 a
<b>Lampa</b>	
element składowy produktu element świecący	Tak
rodzaj elementu świecącego	LED
Żywotność diody LED	100 000 h
Wykonanie sygnału optycznego	Światło ciągłe
Natężenie oświetlenia	1,18 cd
Natężenie oświetlenia	0,81 ... 1,65 cd
<b>Obudowa</b>	
wysokość	65,5 mm
szerokość	70 mm
średnica zewnętrzna elementu kolumny sygnalizacyjnej	70 mm
materiał	PC
kolor	Żółty
rodzaj montażu	bagnet
Stopień ochrony IP	IP65
<b>Warunki środowiska</b>	
temperatura otoczenia podczas pracy	-20 ... +50 °C
<b>Zezwolenia Certyfikaty</b>	
General Product Approval	EMV



[Confirmation](#)



[Confirmation](#)[Environmental Con-  
firmations](#)**Więcej informacji**

Informacje dotyczące opakowania

[Informacje dotyczące opakowania](#)

Information- and Downloadcenter

<https://www.siemens.com/ic10>

Industry Mall (System zamawiania online)

<https://mall.industry.siemens.com/mall/pl/pl/Catalog/product?mlfb=8WD4420-5AD>

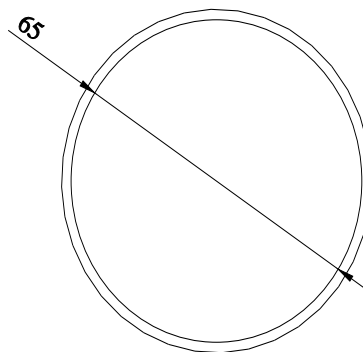
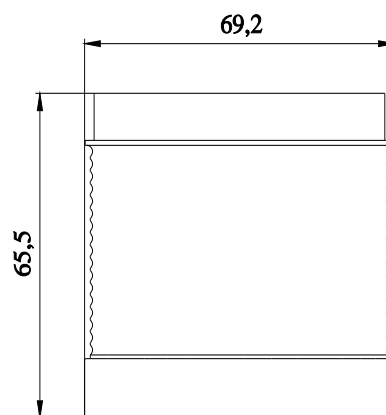
CAx-Online-Generator

<http://support.automation.siemens.com/WW/CAXorder/default.aspx?lang=en&mlfb=8WD4420-5AD>

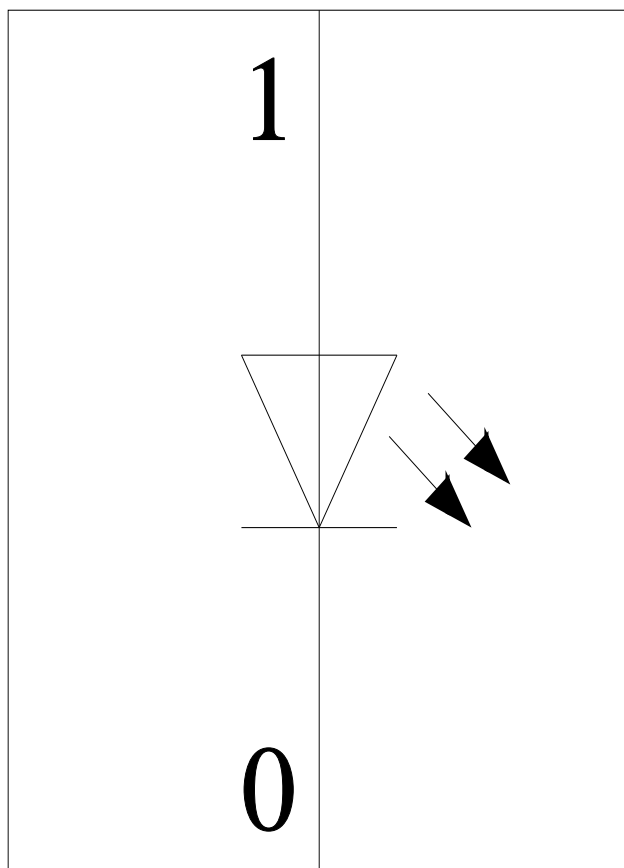
Service&amp;Support

<https://support.industry.siemens.com/cs/ww/en/ps/8WD4420-5AD>

Image database (product images, 2D dimension drawings, 3D models, device circuit diagrams, EPLAN macros, ...)

[http://www.automation.siemens.com/bilddb/cax\\_de.aspx?mlfb=8WD4420-5AD&lang=en](http://www.automation.siemens.com/bilddb/cax_de.aspx?mlfb=8WD4420-5AD&lang=en)

**-P**



Ostatnia zmiana:

12.03.2024 