



Element brzęczyka, sygnał ciągły lub pulsujący, regulowany, 85 dB, czarny, AC/DC 24 V, średnica 70 mm

Nazwa markowa produktu	SIRIUS
oznaczenie produktu	Brzęczyk
Ogólne dane techniczne	
funkcja produktu regulowany sygnał akustyczny	Tak
rodzaj napięcia napięcia roboczego	AC/DC
napięcie robocze	
• 1 przy DC wartość znamionowa	24 V
• 1 przy AC przy 50 Hz wartość znamionowa	24 V
• 1 przy AC przy 60 hz wartość znamionowa	24 V
Względne odchylenia dodatnie napięcia roboczego	10 %
Względne odchylenia ujemne napięcia roboczego	-10 %
pobierany prąd maksymalny	25 mA
Częstotliwość tonu	
• 1	1,75 kHz
znak referencyjny zgodnie z DIN EN 61346-2	P
Sygnał akustyczny	
rodzaj sygnału akustycznego	Ton ciągły / pulsacyjny
Żywotność brzęczyka	5 000 h
poziom głośności	85 dB
Poziom głośności	85 ... 85 dB
Częstotliwość dźwięku dźwięku naprzemiennego	1,75 ... 1,75 kHz
Obudowa	
wysokość	72 mm
szerokość	70 mm
średnica zewnętrzna elementu kolumny sygnalizacyjnej	70 mm
materiał	PC
kolor	Czarny
rodzaj montażu	bagnet
Stopień ochrony IP	IP65
Warunki środowiska	
temperatura otoczenia podczas pracy	-20 ... +50 °C
Zezwolenia Certyfikaty	
General Product Approval	EMV



[Confirmation](#)



Więcej informacji

Informacje dotyczące opakowania

[Informacje dotyczące opakowania](#)

Information- and Downloadcenter

<https://www.siemens.com/ic10>

Industry Mall (System zamawiania online)

<https://mall.industry.siemens.com/mall/pl/pl/Catalog/product?mlfb=8WD4420-0FA>

CAX-Online-Generator

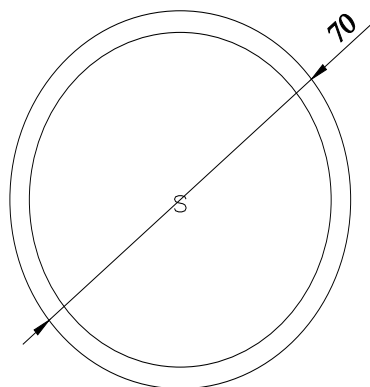
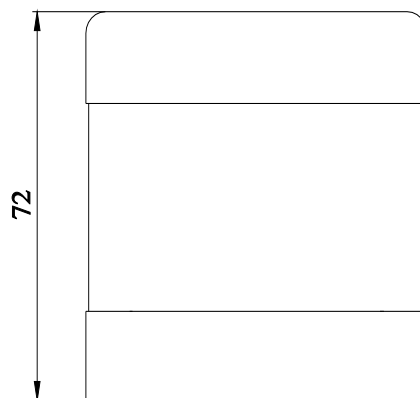
<http://support.automation.siemens.com/WW/CAXorder/default.aspx?lang=en&mlfb=8WD4420-0FA>

Service&Support

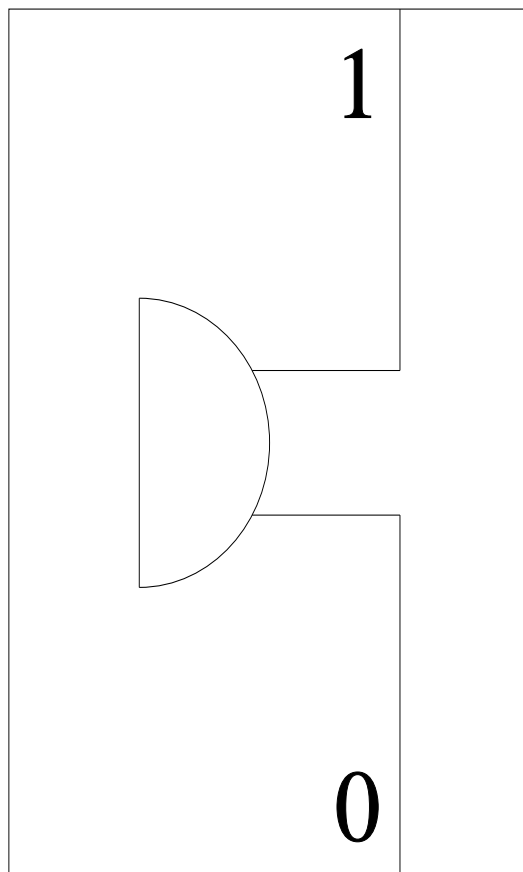
<https://support.industry.siemens.com/cs/ww/en/ps/8WD4420-0FA>

Image database (product images, 2D dimension drawings, 3D models, device circuit diagrams, EPLAN macros, ...)

http://www.automation.siemens.com/bilddb/cax_de.aspx?mlfb=8WD4420-0FA&lang=en



-P



Ostatnia zmiana:

12.03.2024 