



wyłącznik ochronny różnicowy, 4-bieg., typ AC, krótkowłocznym, I_n : 40 A, 100 mA, U_n AC: 400 V, z termicznym zabezpieczeniem od przeciążeń zastosowanie tych urządzeń nie jest dopuszczalne we wszystkich krajach. przestrzeganie krajowych przepisów instalacyjnych!

Wersja	
Nazwa markowa produktu	SENTRON
oznaczenie produktu	Wyłącznik różnicowo-prądowy
wykonanie produktu	Krótkowłocznym
oznaczenie typu produktu	5SV4
wersja produktu	z termiczną ochroną przed przeciążeniem
Ogólne dane techniczne	
liczba biegunów	4
wielkość urządzeń do wmontowania w instalacji zgodnie z DIN 43880	1
żywność mechaniczna (liczba cykli łączeniowych) typowy	10 000
prąd zwarciov zabezpieczenia wstępnego maksymalny dopuszczalny	100 A
obciążalność cieplna w przypadku zwarcia	10 kA
funkcja łączeniowa krótkowłocznym	Tak
kategoria przepięciowa	III
poziom izolacji (Ui) wartość znamionowa	2 000 V
prąd różnicowy wyzwalaenia wartość znamionowa	100 mA
prąd ograniczony dopuszczalny	5 200 A
wartość I_2t dopuszczalna	58 000 A ² ·s
Napięcie zasilania	
napięcie zasilające dla urządzenia testowego minimalny	100 V
zakres wartości częstotliwości napięcia zasilania	50 Hz
zakres wartości częstotliwości roboczej	50/60 Hz
zakres wartości napięcia zasilania przy AC	230/400 V
Klasa ochrony	
Stopień ochrony IP	IP20, w przypadku montażu w rozdzielnicy z podłączonymi przewodami
Zdolność przełączania	
<ul style="list-style-type: none"> zdolność załączania prąd według IEC 61008-1 wartość znamionowa 	0,8 kA
odstęp kratki	60 mm
Rozpraszanie	
Strata mocy [W]	
<ul style="list-style-type: none"> w przypadku wartości znamionowej prądu w przypadku AC w stanie rozgrzanym na biegun 	1,8 W
<ul style="list-style-type: none"> maksymalna 	5,4 W
Szczegóły produktu	
właścivóść produktu nie zawiera silikonu	Tak
rozszerzenie produktu możliwość instalacji wyposażenie dodatkowe	Tak

Połączenia	
przekrój możliwego do podłączenia przewodu jednożyłowy	
• minimalny	0,75 mm ²
• maksymalny	35 mm ²
przekrój możliwego do podłączenia przewodu wielożyłowy	
• minimalny	0,75 mm ²
• maksymalny	35 mm ²
• moment dokręcenia przy zacisku śrubowym minimalny	2,5 N·m
• moment dokręcania w przypadku przyłącza śrubowego maksymalny	3 N·m
pozycja kabla przyłączeniowego zasilania	Górny lub dolny

Konstrukcja mechaniczna	
wysokość	90 mm
szerokość	72 mm
głębokość	70 mm
głębokość montażowa	70 mm
liczba jednostek podziału szerokości	4
rodzaj montażu	Szyna DIN (REG)
pozycja montażowa	Dowolny
masa netto	400 g

Warunki środowiskowe	
temperatura otoczenia podczas pracy	
• minimalny	-25 °C
• maksymalny	45 °C
temperatura otoczenia podczas magazynowania minimalny	-40 °C
liczba cykli testowych dla oddziaływania na środowisko zgodnie z IEC 60068-2-30	28

Zezwolenia Certyfikaty	
General Product Approval	

[Confirmation](#)



EG-Konf.



öVE



VDE

[Miscellaneous](#)

General Product Approval	Test Certificates	other	Railway	Dangerous goods
--------------------------	-------------------	-------	---------	-----------------



[Miscellaneous](#)

[Confirmation](#)

[Miscellaneous](#)

[Special Test Certificate](#)

[Transport Information](#)

Environment	
-------------	--

[Environmental Confirmations](#)

[Environmental Confirmations](#)

Więcej informacji	
-------------------	--

Informacje dotyczące opakowania

[Informacje dotyczące opakowania](#)

Information- and Downloadcenter (Catalogs, Brochures,...)

<http://www.siemens.com/lowvoltage/catalogs>

Industry Mall (Online ordering system)

<https://mall.industry.siemens.com/mall/en/en/Catalog/product?mlfb=5SV4444-0LA01>

Service&Support (Manuals, Certificates, Characteristics, FAQs,...)

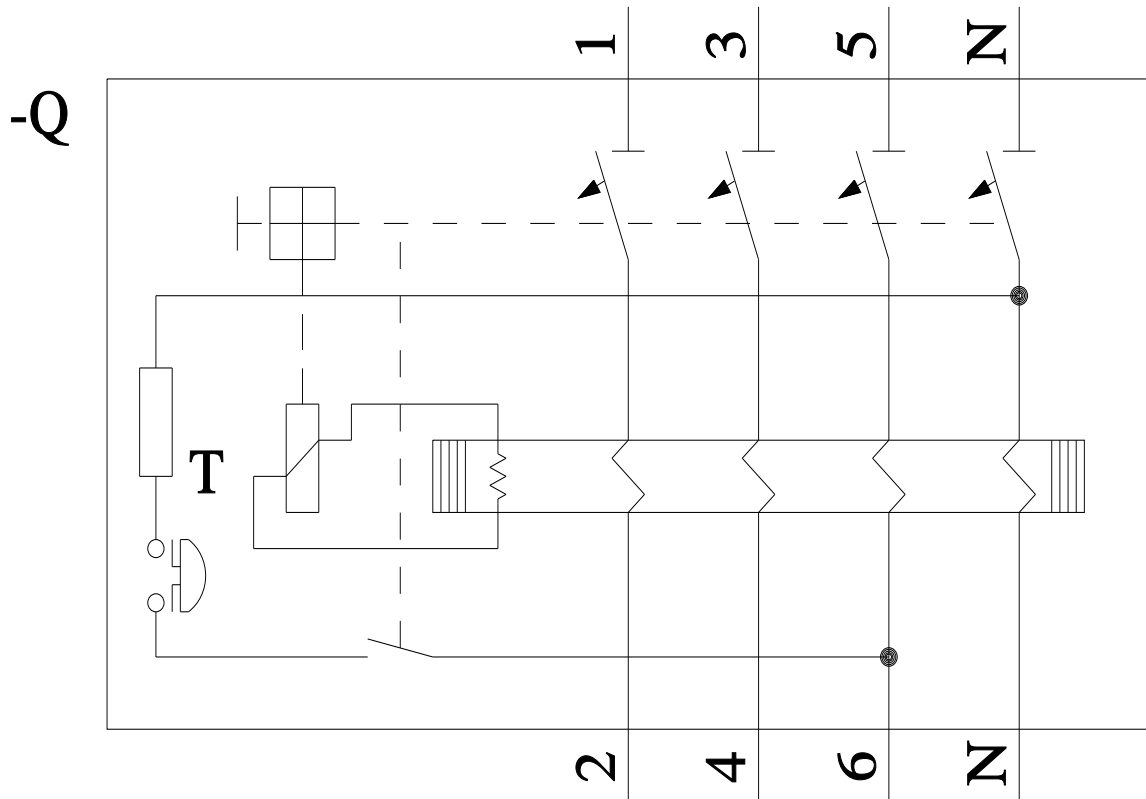
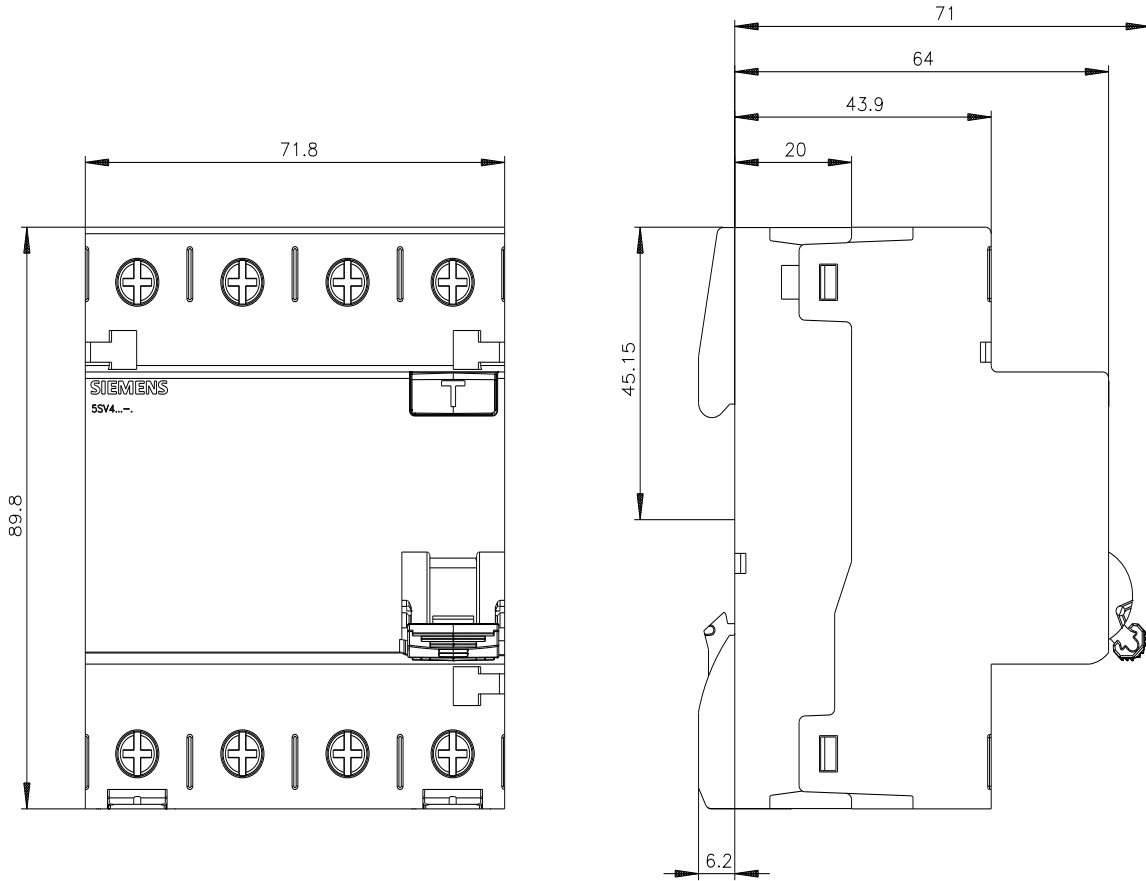
<https://support.industry.siemens.com/cs/ww/pl/ps/5SV4444-0LA01>

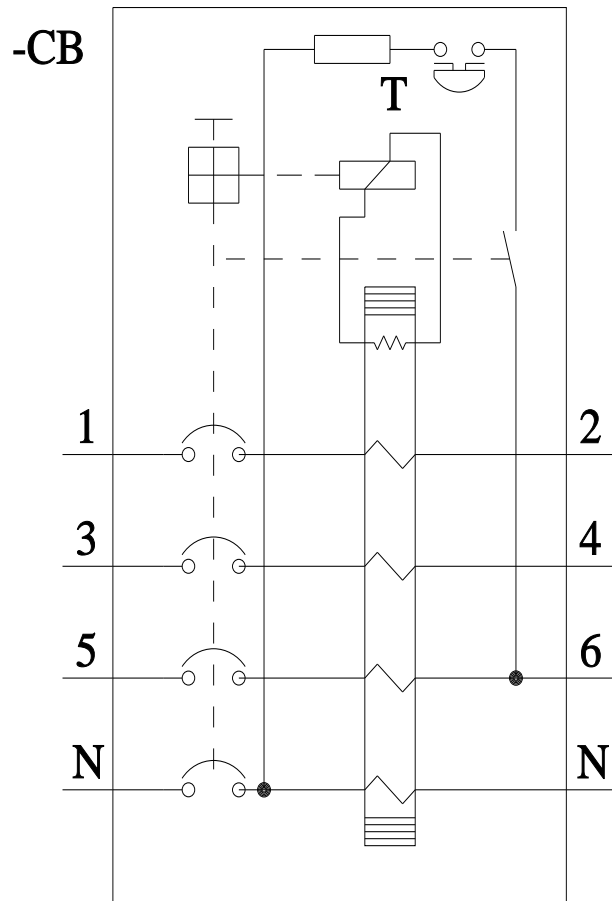
Image database (product images, 2D dimension drawings, 3D models, device circuit diagrams, ...)

http://www.automation.siemens.com/bilddb/cax_en.aspx?mlfb=5SV4444-0LA01

CAx-Online-Generator

<http://www.siemens.com/cax>





Ostatnia zmiana:

5.07.2024 

