



wyłącznik ochronny różnicowy, 4-bieg., typ AC, krótkowzłoczny, In: 40 A, 30 mA, Un AC: 400 V, z termicznym zabezpieczeniem od przeciążeń zastosowanie tych urządzeń nie jest dopuszczalne we wszystkich krajach. przestrzeganie krajowych przepisów instalacyjnych!

| Wersja  |   |
|---|---|
| Nazwa markowa produktu  | SENTRON   |
| oznaczenie produktu   | Wyłącznik różnicowo-prądowy   |
| wykonanie produktu  | Krótkowzłoczny  |
| oznaczenie typu produktu  | 5SV4  |
| wersja produktu   | z termiczną ochroną przed przeciążeniem                             |
| Ogólne dane techniczne  |   |
| liczba biegunów   | 4   |
| wielkość urządzeń do wmontowania w instalacji zgodnie z DIN 43880   | 1   |
| żywność mechaniczna (liczba cykli łączeniowych) typowy  | 10 000  |
| prąd zwarciový zabezpieczenia wstępnego maksymalny dopuszczalny   | 100 A   |
| obciążalność cieplna w przypadku zwarcia  | 10 kA   |
| funkcja łączeniowa krótkowzłoczny   | Tak   |
| kategoria przepięciowa  | III   |
| poziom izolacji (Ui) wartość znamionowa   | 2 000 V   |
| prąd różnicowy wyzwalania wartość znamionowa  | 30 mA   |
| prąd ograniczony dopuszczalny   | 5 200 A   |
| wartość I <sub>2t</sub> dopuszczalna  | 58 000 A <sup>2</sup> ·s  |
| Napięcie zasilania  |   |
| napięcie zasilające dla urządzenia testowego minimalny  | 195 V   |
| zakres wartości częstotliwości napięcia zasilania   | 50 Hz   |
| zakres wartości częstotliwości roboczej   | 50/60 Hz  |
| zakres wartości napięcia zasilania przy AC  | 400 V   |
| Klasa ochrony   |   |
| Stopień ochrony IP  | IP20, w przypadku montażu w rozdzielniczy z podłączonymi przewodami |
| Zdolność przełączania   |   |
| <ul style="list-style-type: none"> <li>• zdolność załączania prąd według IEC 61008-1 wartość znamionowa</li> </ul>  | 0,8 kA  |
| odstęp kratki   | 60 mm   |
| Rozpraszanie  |   |
| Strata mocy [W]   |   |
| <ul style="list-style-type: none"> <li>• w przypadku wartości znamionowej prądu w przypadku AC w stanie rozgrzanym na biegun</li> <li>• maksymalna</li> </ul> | 1,8 W<br>5,4 W  |
| Szczegóły produktu  |   |
| właścwość produktu nie zawiera silikonu   | Tak   |
| rozszerzenie produktu możliwość instalacji wyposażenie dodatkowe  | Tak   |

| Połączenia   |                      |
|--|----------------------|
| <b>przekrój możliwego do podłączenia przewodu jednożyłowy</b>  |                      |
| • minimalny  | 0,75 mm <sup>2</sup> |
| • maksymalny   | 35 mm <sup>2</sup>   |
| <b>przekrój możliwego do podłączenia przewodu wielożyłowy</b>  |                      |
| • minimalny  | 0,75 mm <sup>2</sup> |
| • maksymalny   | 35 mm <sup>2</sup>   |
| • moment dokręcenia przy zacisku śrubowym minimalny            | 2,5 N·m              |
| • moment dokręcania w przypadku przyłącza śrubowego maksymalny | 3 N·m                |
| pozycja kabla przyłączeniowego zasilania                       | Górny lub dolny      |

| Konstrukcja mechaniczna              |                 |
|--------------------------------------|-----------------|
| wysokość                             | 90 mm           |
| szerokość                            | 72 mm           |
| głębokość                            | 70 mm           |
| głębokość montażowa                  | 70 mm           |
| liczba jednostek podziału szerokości | 4               |
| rodzaj montażu                       | Szyna DIN (REG) |
| pozycja montażowa                    | Dowolny         |
| masa netto                           | 374 g           |

| Warunki środowiskowe  |        |
|---|--------|
| <b>temperatura otoczenia podczas pracy</b>                                      |        |
| • minimalny   | -25 °C |
| • maksymalny  | 45 °C  |
| temperatura otoczenia podczas magazynowania minimalny                           | -40 °C |
| liczba cykli testowych dla oddziaływania na środowisko zgodnie z IEC 60068-2-30 | 28     |

| Zezwolenia Certyfikaty   |  |
|--------------------------|--|
| General Product Approval |  |

[Confirmation](#)



EG-Konf.



ÖVE



VDE

[Miscellaneous](#)

| General Product Approval | Test Certificates | other | Railway | Dangerous goods |
|--------------------------|-------------------|-------|---------|-----------------|
|--------------------------|-------------------|-------|---------|-----------------|



[Miscellaneous](#)

[Miscellaneous](#)

[Confirmation](#)

[Special Test Certificate](#)

[Transport Information](#)

| Environment |  |
|-------------|--|
|-------------|--|

[Environmental Confirmations](#)

[Environmental Confirmations](#)

| Więcej informacji |  |
|-------------------|--|
|-------------------|--|

Informacje dotyczące opakowania

[Informacje dotyczące opakowania](#)

Information- and Downloadcenter (Catalogs, Brochures,...)

<http://www.siemens.com/lowvoltage/catalogs>

Industry Mall (Online ordering system)

<https://mall.industry.siemens.com/mall/en/en/Catalog/product?mlfb=5SV4344-0LA01>

Service&Support (Manuals, Certificates, Characteristics, FAQs,...)

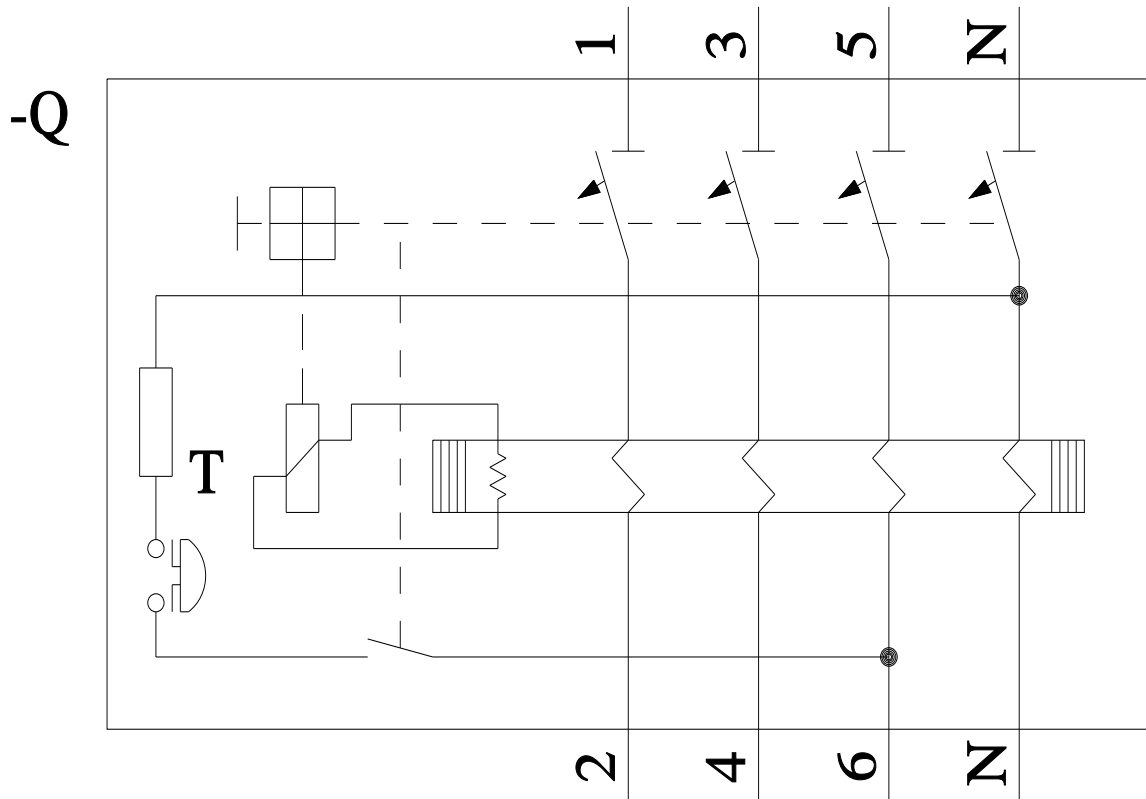
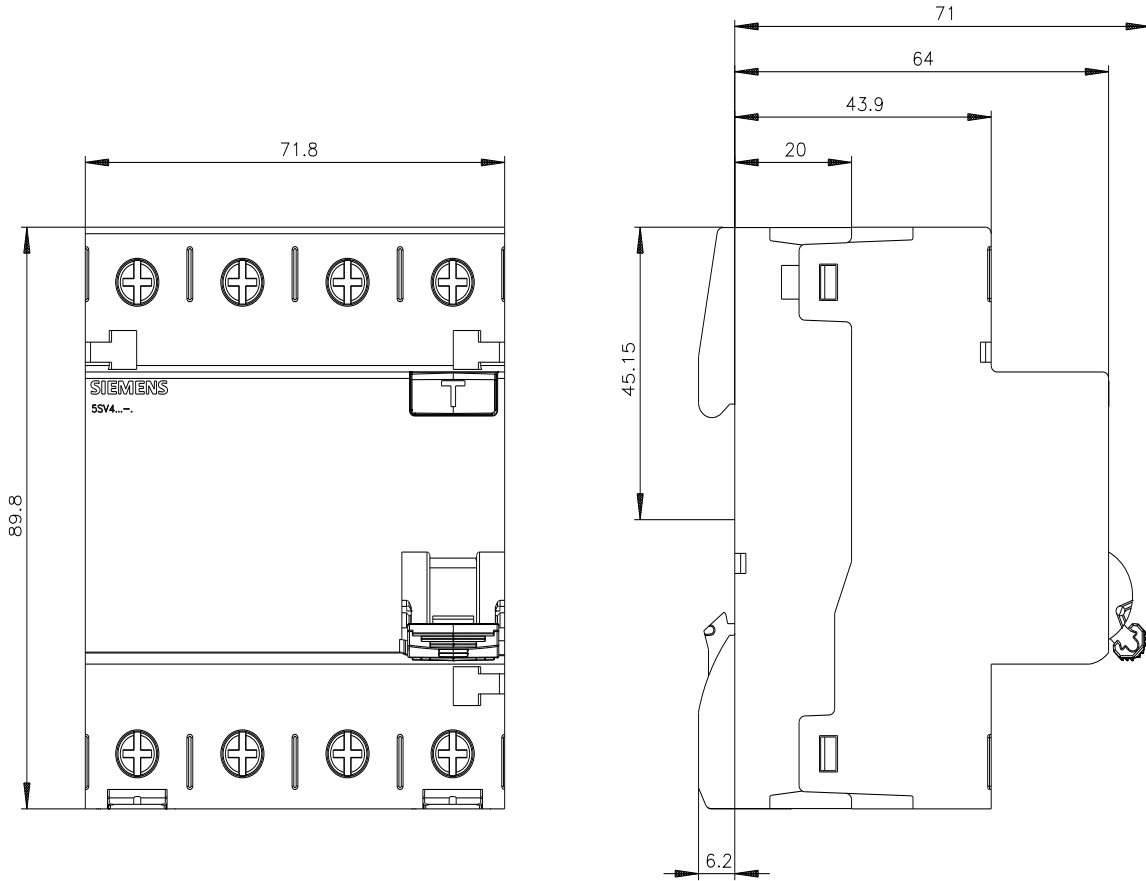
<https://support.industry.siemens.com/cs/ww/pl/ps/5SV4344-0LA01>

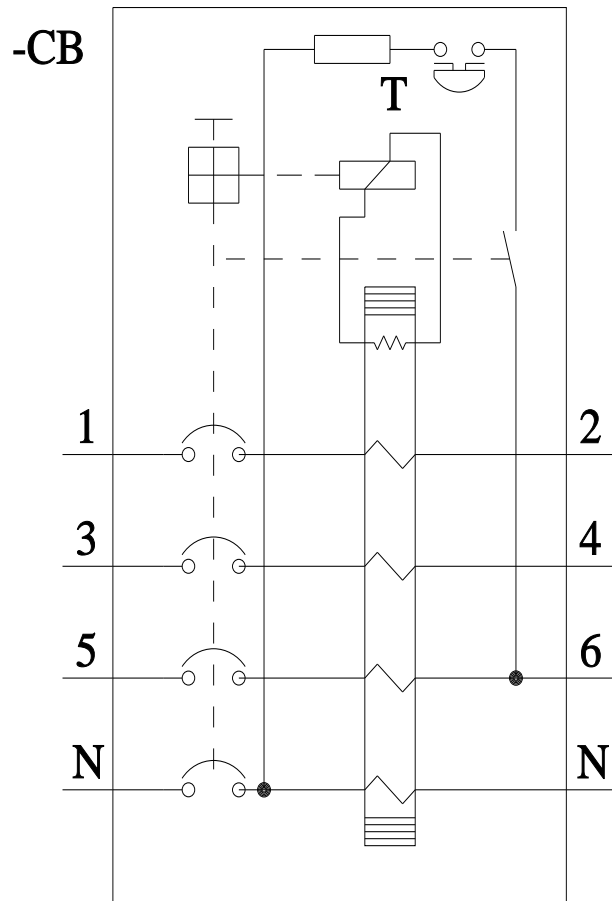
Image database (product images, 2D dimension drawings, 3D models, device circuit diagrams, ...)

[http://www.automation.siemens.com/bilddb/cax\\_en.aspx?mlfb=5SV4344-0LA01](http://www.automation.siemens.com/bilddb/cax_en.aspx?mlfb=5SV4344-0LA01)

CAx-Online-Generator

<http://www.siemens.com/cax>





Ostatnia zmiana:

5.07.2024 

