



wyłącznik ochronny różnicowy, 2-bieg., typ A, In: 25 A, 300 mA, Un AC: 230 V, N-z lewej strony

| Wersja  |  |
|---|--|
| Nazwa markowa produktu  | SETRON   |
| oznaczenie produktu   | Wyłącznik różnicowo-prądowy  |
| wykonanie produktu  | bezwłoczny   |
| oznaczenie typu produktu  | 5SV3   |
| wersja produktu   | N-z lewej strony   |
| Ogólne dane techniczne  |  |
| liczba biegunów   | 2  |
| wielkość urządzeń do wmontowania w instalacji zgodnie z DIN 43880   | 1  |
| żywność mechaniczna (liczba cykli łączeniowych) typowy  | 10 000   |
| prąd zwarciovzy zabezpieczenia wstępnego maksymalny dopuszczalny  | 63 A   |
| obciążalność cieplna w przypadku zwarcia  | 10 kA  |
| funkcja łączeniowa krótkozwłoczny   | Nie  |
| kategoria przepięciowa  | III  |
| poziom izolacji (Ui) wartość znamionowa   | 2 000 V  |
| prąd różnicowy wyzwalania wartość znamionowa  | 300 mA   |
| prąd ograniczony dopuszczalny   | 5 200 A  |
| wartość I <sub>2t</sub> dopuszczalna  | 58 000 A <sup>2</sup> ·s   |
| Napięcie zasilania  |  |
| napięcie zasilające dla urządzenia testowego minimalny  | 100 V  |
| zakres wartości częstotliwości napięcia zasilania   | 50 Hz  |
| zakres wartości częstotliwości roboczej   | 50 Hz  |
| zakres wartości napięcia zasilania przy AC  | 230/400 V  |
| Klasa ochrony   |  |
| Stopień ochrony IP  | IP20, w przypadku montażu w rozdzielnicy z podłączonymi przewodami |
| Zdolność przełączania   |  |
| <ul style="list-style-type: none"> <li>zdolność załączania prąd według IEC 61008-1 wartość znamionowa</li> </ul>                      | 0,5 kA   |
| odstęp kratki   | 60 mm  |
| Rozpraszanie  |  |
| Strata mocy [W]   |  |
| <ul style="list-style-type: none"> <li>w przypadku wartości znamionowej prądu w przypadku AC w stanie rozgrzanym na biegun</li> </ul> | 0,6 W  |
| <ul style="list-style-type: none"> <li>maksymalna</li> </ul>  | 1,2 W  |
| Szczegóły produktu  |  |
| właścwość produktu nie zawiera silikonu   | Tak  |
| rozszerzenie produktu możliwość instalacji wyposażenie dodatkowe  | Tak  |

| Połączenia   |                      |
|--|----------------------|
| <b>przekrój możliwego do podłączenia przewodu jednożyłowy</b>  |                      |
| • minimalny  | 0,75 mm <sup>2</sup> |
| • maksymalny   | 35 mm <sup>2</sup>   |
| <b>przekrój możliwego do podłączenia przewodu wielożyłowy</b>  |                      |
| • minimalny  | 0,75 mm <sup>2</sup> |
| • maksymalny   | 35 mm <sup>2</sup>   |
| • moment dokręcenia przy zacisku śrubowym minimalny            | 2,5 N·m              |
| • moment dokręcania w przypadku przyłącza śrubowego maksymalny | 3 N·m                |
| pozycja kabla przyłączeniowego zasilania                       | Górny lub dolny      |

| Konstrukcja mechaniczna              |                 |
|--------------------------------------|-----------------|
| wysokość                             | 90 mm           |
| szerokość                            | 36 mm           |
| głębokość                            | 70 mm           |
| głębokość montażowa                  | 70 mm           |
| liczba jednostek podziału szerokości | 2               |
| rodzaj montażu                       | Szyna DIN (REG) |
| pozycja montażowa                    | Dowolny         |
| masa netto                           | 180 g           |

| Warunki środowiskowe   |        |
|--|--------|
| <b>temperatura otoczenia podczas pracy</b>   |        |
| • minimalny  | -25 °C |
| • maksymalny   | 45 °C  |
| temperatura otoczenia podczas magazynowania minimalny                                  | -40 °C |
| <b>liczba cykli testowych dla oddziaływania na środowisko zgodnie z IEC 60068-2-30</b> | 28     |

| Environmental footprint   |          |
|---|----------|
| deklaracja środowiskowa produktu (EPD)  | Tak      |
| współczynnik ocieplenia globalnego [eq CO <sub>2</sub> ] ogółem               | 8,73 kg  |
| współczynnik ocieplenia globalnego [eq CO <sub>2</sub> ] podczas produkcji    | 1,32 kg  |
| współczynnik ocieplenia globalnego [eq CO <sub>2</sub> ] podczas eksploatacji | 7,39 kg  |
| współczynnik ocieplenia globalnego [eq CO <sub>2</sub> ] po End of Life       | 0,017 kg |

| Zezwolenia Certyfikaty   |  |
|--------------------------|--|
| General Product Approval |  |



[Confirmation](#)



| General Product Approval | Test Certificates | other |
|--------------------------|-------------------|-------|
|--------------------------|-------------------|-------|

[Miscellaneous](#)

[Miscellaneous](#)



[Miscellaneous](#)

[Confirmation](#)

[Miscellaneous](#)

| Railway | Dangerous goods | Environment |
|---------|-----------------|-------------|
|---------|-----------------|-------------|

[Special Test Certificate](#)

[Transport Information](#)



[Environmental Confirmations](#)

[Environmental Confirmations](#)

| Więcej informacji |
|-------------------|
|-------------------|

Informacje dotyczące opakowania

[Informacje dotyczące opakowania](#)

Information- and Downloadcenter (Catalogs, Brochures,...)

<http://www.siemens.com/lowvoltage/catalogs>

Industry Mall (Online ordering system)

<https://mall.industry.siemens.com/mall/en/en/Catalog/product?mlfb=5SV3612-6KL>

Service&Support (Manuals, Certificates, Characteristics, FAQs,...)

<https://support.industry.siemens.com/cs/ww/pl/ps/5SV3612-6KL>

Image database (product images, 2D dimension drawings, 3D models, device circuit diagrams, ...)

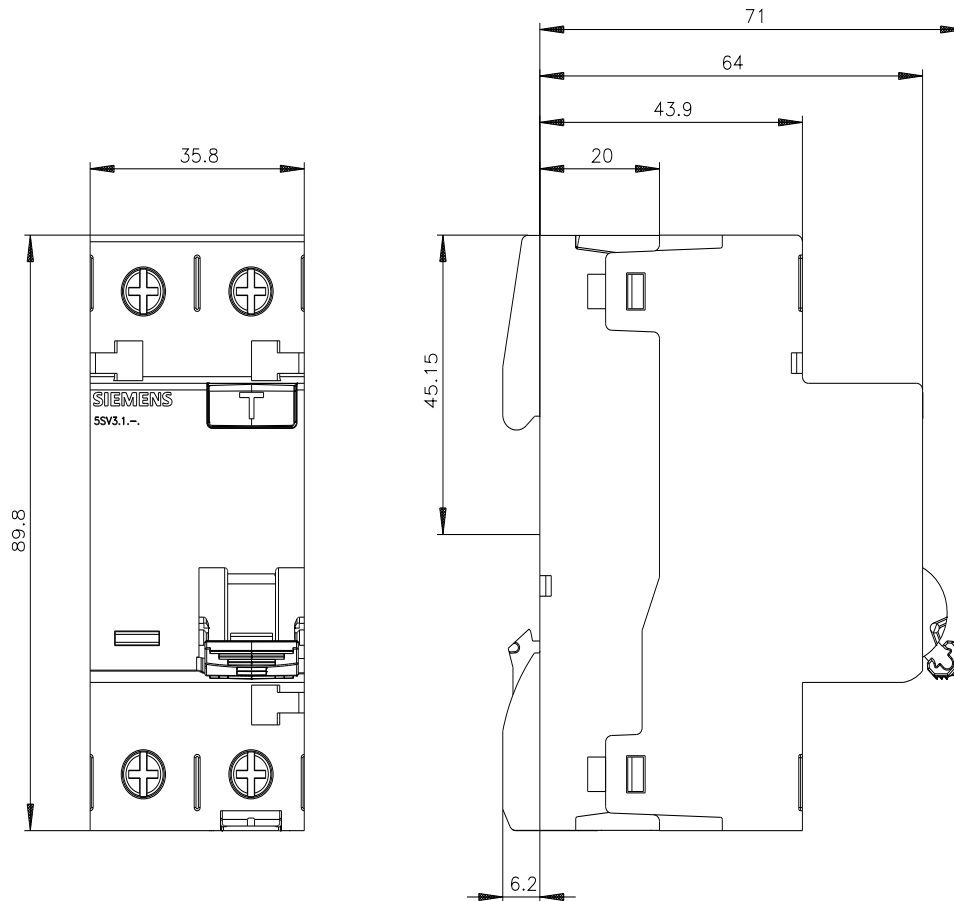
[http://www.automation.siemens.com/bilddb/cax\\_en.aspx?mlfb=5SV3612-6KL](http://www.automation.siemens.com/bilddb/cax_en.aspx?mlfb=5SV3612-6KL)

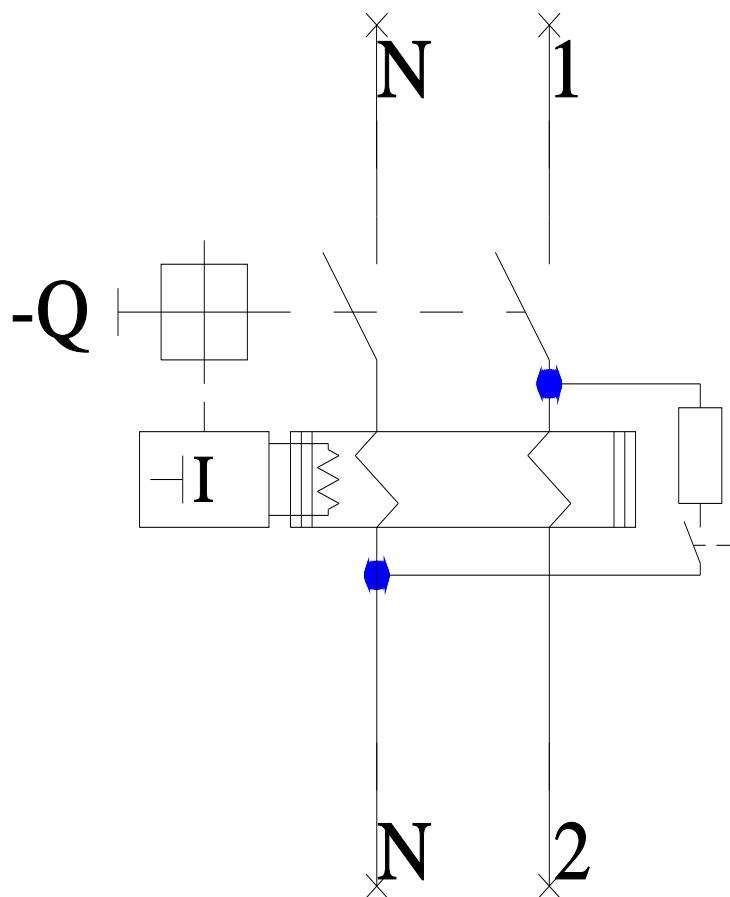
CAX-Online-Generator

<http://www.siemens.com/cax>

Tender specifications

<http://www.siemens.com/specifications>





Ostatnia zmiana:

5.07.2024 

