



wyłącznik ochronny różnicowy, 4-bieg., typ A, selektywny, In: 40 A, 100 mA, Un AC: 400 V, z termicznym zabezpieczeniem od przeciążeń

| Wersja | |
|---|---|
| Nazwa markowa produktu | SETRON |
| oznaczenie produktu | Wyłącznik różnicowo-prądowy |
| wykonanie produktu | selektywny |
| oznaczenie typu produktu | 5SV3 |
| wersja produktu | z termiczną ochroną przed przeciążeniem |
| Ogólne dane techniczne | |
| liczba biegunów | 4 |
| wielkość urządzeń do wmontowania w instalacji zgodnie z DIN 43880 | 1 |
| żywność mechaniczna (liczba cykli łączeniowych) typowy | 10 000 |
| prąd zwarciový zabezpieczenia wstępnego maksymalny dopuszczalny | 100 A |
| obciążalność cieplna w przypadku zwarcia | 10 kA |
| funkcja łączeniowa krótkozwłoczny | Nie |
| kategoria przepięciowa | III |
| poziom izolacji (Ui) wartość znamionowa | 2 000 V |
| prąd różnicowy wyzwalań wartość znamionowa | 100 mA |
| prąd ograniczony dopuszczalny | 5 200 A |
| wartość I _{2t} dopuszczalna | 58 000 A ² ·s |
| Napięcie zasilania | |
| napięcie zasilające dla urządzenia testowego minimalny | 100 V |
| zakres wartości częstotliwości napięcia zasilania | 50 Hz |
| zakres wartości częstotliwości roboczej | 50/60 Hz |
| zakres wartości napięcia zasilania przy AC | 230/400 V |
| Klasa ochrony | |
| Stopień ochrony IP | IP20, w przypadku montażu w rozdzielniczy z podłączonymi przewodami |
| Zdolność przełączania | |
| <ul style="list-style-type: none"> • zdolność załączania prąd według IEC 61008-1 wartość znamionowa | 0,8 kA |
| odstęp kratki | 60 mm |
| Rozpraszanie | |
| Strata mocy [W] | |
| <ul style="list-style-type: none"> • w przypadku wartości znamionowej prądu w przypadku AC w stanie rozgrzanym na biegun | 1,8 W |
| <ul style="list-style-type: none"> • maksymalna | 5,4 W |
| Szczegóły produktu | |
| właścwość produktu nie zawiera silikonu | Tak |
| rozszerzenie produktu możliwość instalacji wyposażenie dodatkowe | Tak |

| Połączenia | |
|--|----------------------|
| przekrój możliwego do podłączenia przewodu jednożyłowy | |
| • minimalny | 0,75 mm ² |
| • maksymalny | 35 mm ² |
| przekrój możliwego do podłączenia przewodu wielożyłowy | |
| • minimalny | 0,75 mm ² |
| • maksymalny | 35 mm ² |
| • moment dokręcenia przy zacisku śrubowym minimalny | 2,5 N·m |
| • moment dokręcania w przypadku przyłącza śrubowego maksymalny | 3 N·m |
| pozycja kabla przyłączeniowego zasilania | Górny lub dolny |

| Konstrukcja mechaniczna | |
|--------------------------------------|-----------------|
| wysokość | 90 mm |
| szerokość | 72 mm |
| głębokość | 70 mm |
| głębokość montażowa | 70 mm |
| liczba jednostek podziału szerokości | 4 |
| rodzaj montażu | Szyna DIN (REG) |
| pozycja montażowa | Dowolny |
| masa netto | 377 g |

| Warunki środowiskowe | |
|---|--------|
| temperatura otoczenia podczas pracy | |
| • minimalny | -25 °C |
| • maksymalny | 45 °C |
| temperatura otoczenia podczas magazynowania minimalny | -40 °C |
| liczba cykli testowych dla oddziaływania na środowisko zgodnie z IEC 60068-2-30 | 28 |

| Zezwolenia Certyfikaty | |
|--------------------------|--|
| General Product Approval | |



EG-Konf.



[Confirmation](#)



ÖVE



VDE

[Miscellaneous](#)

| General Product Approval | Test Certificates | other | Railway | Dangerous goods |
|--------------------------|-------------------|-------|---------|-----------------|
|--------------------------|-------------------|-------|---------|-----------------|



[Miscellaneous](#)

[Miscellaneous](#)

[Confirmation](#)

[Special Test Certificate](#)

[Transport Information](#)

| Environment | |
|-------------|--|
|-------------|--|

[Environmental Confirmations](#)

[Environmental Confirmations](#)

| Więcej informacji | |
|-------------------|--|
|-------------------|--|

Informacje dotyczące opakowania

[Informacje dotyczące opakowania](#)

Information- and Downloadcenter (Catalogs, Brochures,...)

<http://www.siemens.com/lowvoltage/catalogs>

Industry Mall (Online ordering system)

<https://mall.industry.siemens.com/mall/en/en/Catalog/product?mlfb=5SV3444-8LA>

Service&Support (Manuals, Certificates, Characteristics, FAQs,...)

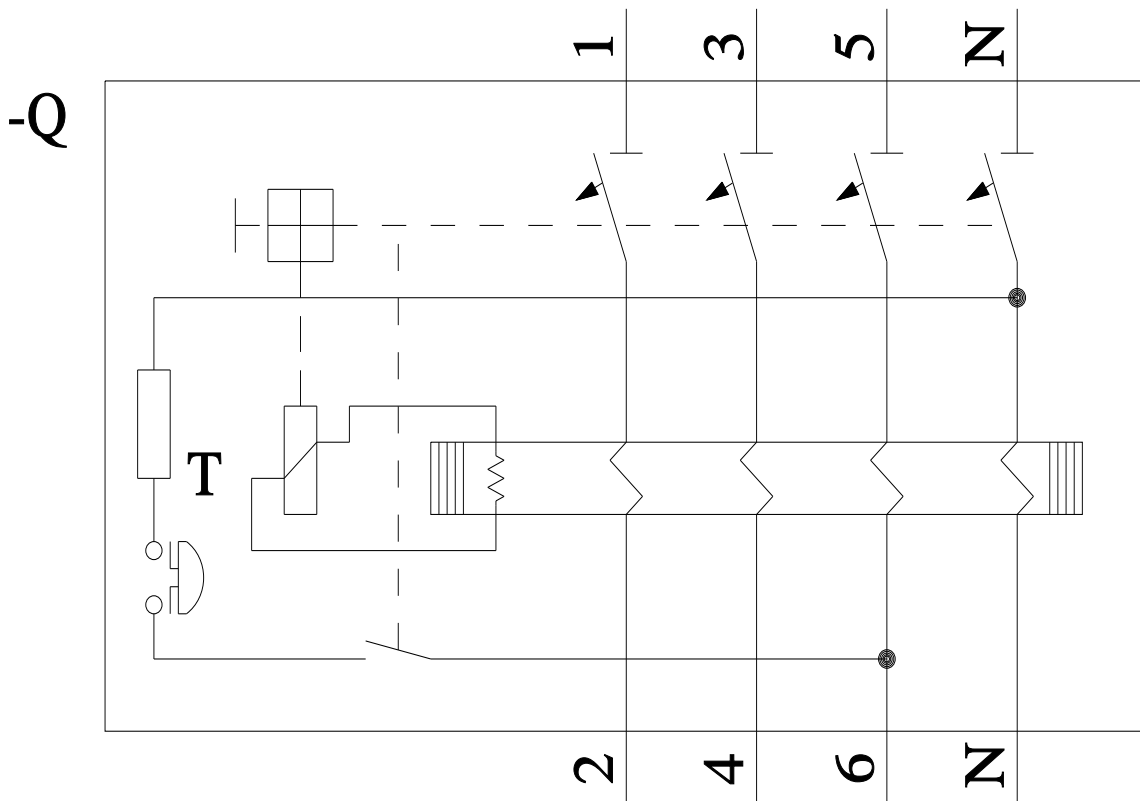
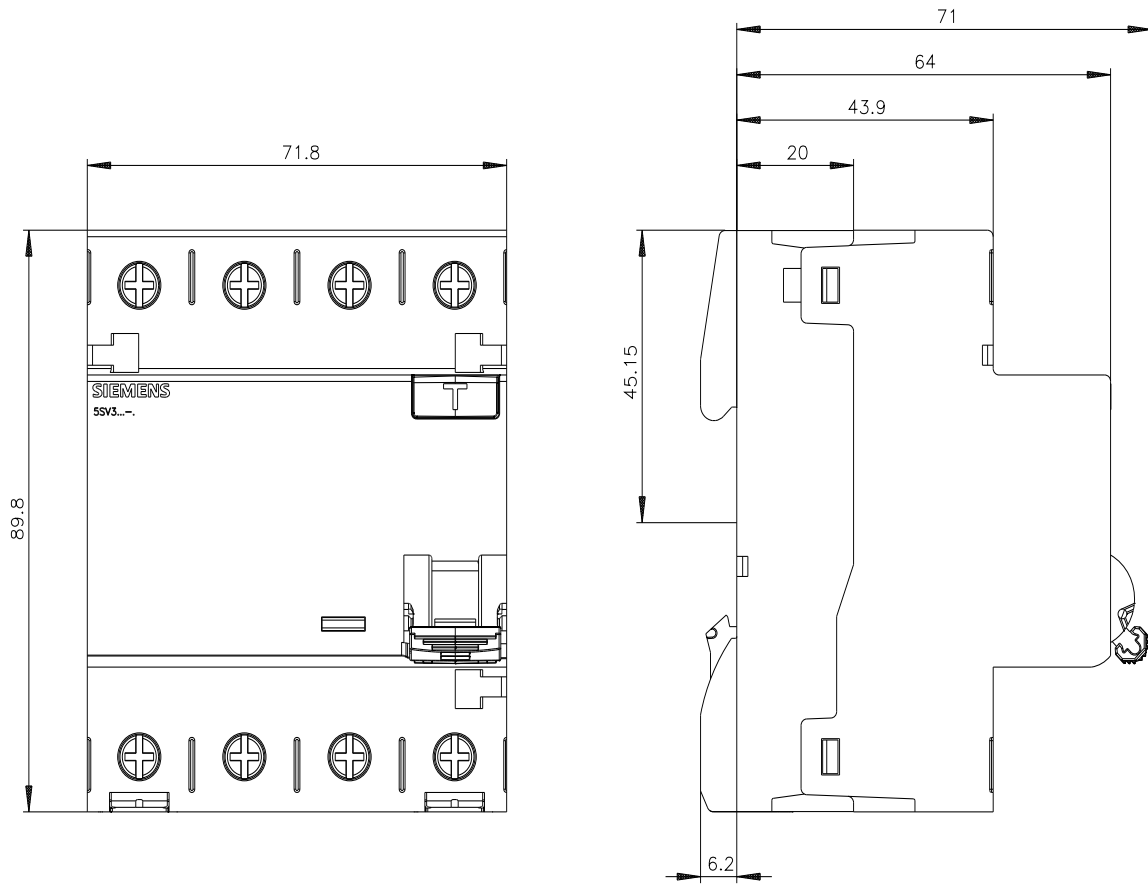
<https://support.industry.siemens.com/cs/ww/pl/ps/5SV3444-8LA>

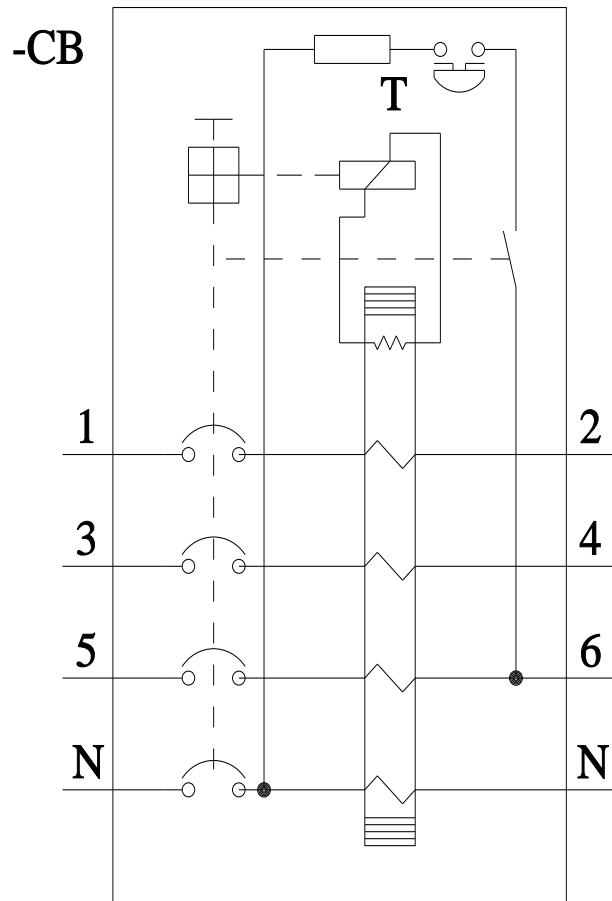
Image database (product images, 2D dimension drawings, 3D models, device circuit diagrams, ...)

http://www.automation.siemens.com/bilddb/cax_en.aspx?mlfb=5SV3444-8LA

CAx-Online-Generator

<http://www.siemens.com/cax>





Ostatnia zmiana:

5.07.2024 

