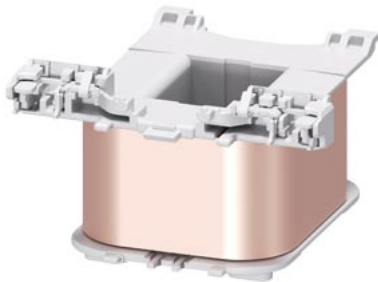


cewka magnetyczna, AC 24 V, 50/60 Hz, do styczników 3RT2.4.-A



Nazwa markowa produktu	SIRIUS
kategoria produktu	Cewki magnetyczne
oznaczenie produktu	Cewka
oznaczenie typu produktu	3RT29
Ogólne dane techniczne	
Dyrektywa RoHS (data)	10/01/2014
Waga	0,158 kg
rodzaj napięcia zasilającego napięcia sterującego	AC
zasilające napięcie sterujące 1 przy AC	
• przy 50 Hz wartość znamionowa	24 V
• przy 60 hz wartość znamionowa	24 V
Częstotliwość napięcia sterującego	
• 1 wartość znamionowa	50 Hz
• 2 wartość znamionowa	60 Hz
współczynnik zakresu roboczego, zasilające napięcie sterujące, wartość znamionowa cewki elektromagnesu przy AC	
• przy 50 Hz	0,8 ... 1,1
• przy 60 hz	0,85 ... 1,1
Pobór mocy cewki elektromagnesu przy AC	
• przy 50 Hz	348 VA
• przy 60 hz	296 VA
Współczynnik indukcyjny mocy z mocą zamykania cewki	
• przy 50 Hz	0,62
• przy 60 hz	0,55
Pozorna moc trzymania cewki elektromagnesu przy AC	
• przy 50 Hz	25 VA
• przy 60 hz	18 VA
Współczynnik indukcyjny mocy z mocą trzymania cewki	
• przy 50 Hz	0,35
• przy 60 hz	0,41

Zezwolenia Certyfikaty	
General Product Approval	EMV Marine / Shipping



[Confirmation](#)



Marine / Shipping	other	Environment
-------------------	-------	-------------



[Confirmation](#)

[Environmental Con-
firmations](#)

Więcej informacji

Informacje dotyczące opakowania

[Informacje dotyczące opakowania](#)

Information- and Downloadcenter

<https://www.siemens.com/ic10>

Industry Mall (System zamawiania online)

<https://mall.industry.siemens.com/mall/pl/pl/Catalog/product?mlfb=3RT2944-5AC21>

CAX-Online-Generator

<http://support.automation.siemens.com/WW/CAXorder/default.aspx?lang=en&mlfb=3RT2944-5AC21>

Service&Support

<https://support.industry.siemens.com/cs/ww/en/ps/3RT2944-5AC21>

Image database (product images, 2D dimension drawings, 3D models, device circuit diagrams, EPLAN macros, ...)

http://www.automation.siemens.com/bilddb/cax_de.aspx?mlfb=3RT2944-5AC21&lang=en

Ostatnia zmiana:

22.02.2025