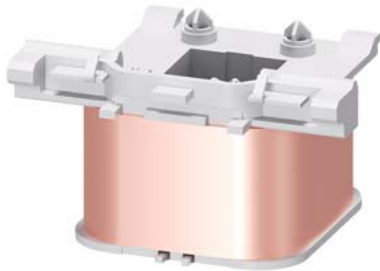


cewka magnetyczna, AC 208 V, 50/60 Hz, do styczników 3RT2.3.-A



Nazwa markowa produktu	SIRIUS	
kategoria produktu	Cewki magnetyczne	
oznaczenie produktu	Cewka	
oznaczenie typu produktu	3RT29	
Ogólne dane techniczne		
Dyrektywa RoHS (data)	10/01/2014	
Waga	0,12 kg	
rodzaj napięcia zasilającego napięcia sterującego	AC	
zasilające napięcie sterujące 1 przy AC		
• przy 50 Hz wartość znamionowa	208 V	
• przy 60 hz wartość znamionowa	208 V	
Częstotliwość napięcia sterującego		
• 1 wartość znamionowa	50 Hz	
• 2 wartość znamionowa	60 Hz	
współczynnik zakresu roboczego, zasilające napięcie sterujące, wartość znamionowa cewki elektromagnesu przy AC		
• przy 50 Hz	0,8 ... 1,1	
• przy 60 hz	0,85 ... 1,1	
Pobór mocy cewki elektromagnesu przy AC		
• przy 50 Hz	210 VA	
• przy 60 hz	188 VA	
Współczynnik indukcyjny mocy z mocą zamykania cewki		
• przy 50 Hz	0,69	
• przy 60 hz	0,65	
Pozorna moc trzymania cewki elektromagnesu przy AC		
• przy 50 Hz	17,2 VA	
• przy 60 hz	16,5 VA	
Współczynnik indukcyjny mocy z mocą trzymania cewki		
• przy 50 Hz	0,39	
• przy 60 hz	0,36	
Zezwolenia Certyfikaty		
General Product Approval	EMV	Marine / Shipping

[Confirmation](#)



Marine / Shipping

other

Environment



[Confirmation](#)

[Environmental Con-
firmations](#)

Więcej informacji

Informacje dotyczące opakowania

[Informacje dotyczące opakowania](#)

Information- and Downloadcenter

<https://www.siemens.com/ic10>

Industry Mall (System zamawiania online)

<https://mall.industry.siemens.com/mall/pl/pl/Catalog/product?mlfb=3RT2934-5AM21>

CAX-Online-Generator

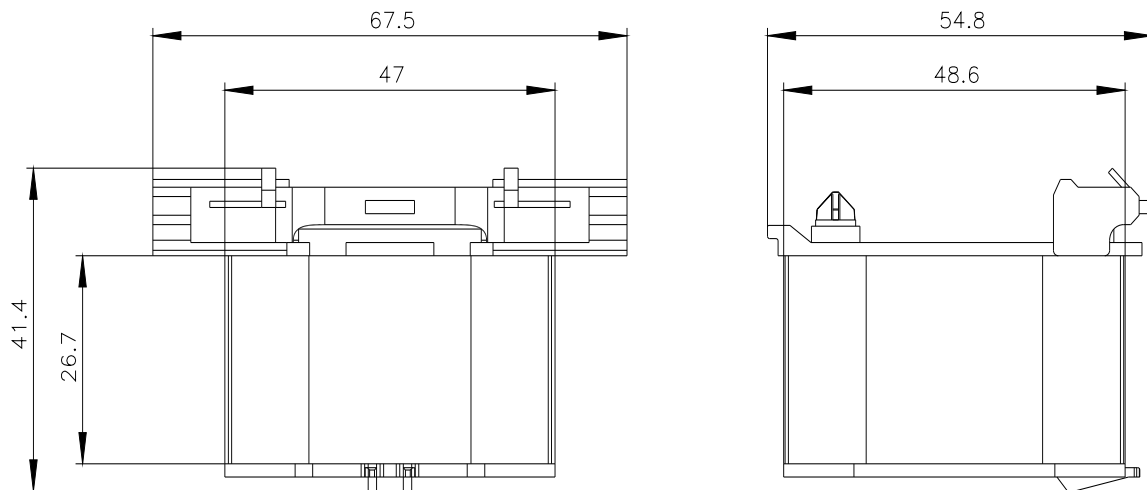
<http://support.automation.siemens.com/WW/CAXorder/default.aspx?lang=en&mlfb=3RT2934-5AM21>

Service&Support

<https://support.industry.siemens.com/cs/ww/en/ps/3RT2934-5AM21>

Image database (product images, 2D dimension drawings, 3D models, device circuit diagrams, EPLAN macros, ...)

http://www.automation.siemens.com/bilddb/cax_de.aspx?mlfb=3RT2934-5AM21&lang=en



Ostatnia zmiana:

22.02.2025