



Napęd prądu przemiennego do styczników 3RT106, 3RT146 AC (50...60 Hz) / uruchamianie DC, 220 ... 240 V, napęd: standard, przełączenie na tryb oszczędnościowy przyłącze śrubowe

Nazwa markowa produktu	SIRIUS
kategoria produktu	Cewki magnetyczne
oznaczenie produktu	Napęd zmienny
oznaczenie typu produktu	3RT19
<b>Ogólne dane techniczne</b>	
Dyrektywa RoHS (data)	05/01/2012
Waga	0,775 kg
rodzaj napięcia zasilającego napięcia sterującego	AC/DC
zasilające napięcie sterujące 1 przy AC	
• przy 50 Hz	220 ... 240 V
• przy 60 hz	220 ... 240 V
zasilające napięcie sterujące 2 przy AC	
• przy 50 Hz wartość znamionowa	240 V
• przy 60 hz wartość znamionowa	240 V
zasilające napięcie sterujące 1 przy DC	220 ... 240 V
zasilające napięcie sterujące 2 przy DC wartość znamionowa	240 V
Pobór mocy cewki elektromagnesu przy AC	
• przy 50 Hz	590 VA
• przy 60 hz	590 VA
Współczynnik indukcyjny mocy z mocą zamykania cewki	
• przy 50 Hz	0,9
• przy 60 hz	0,9
Pozorna moc trzymania cewki elektromagnesu przy AC	
• przy 50 Hz	6,7 VA
• przy 60 hz	6,7 VA
Współczynnik indukcyjny mocy z mocą trzymania cewki	
• przy 50 Hz	0,9
• przy 60 hz	0,9
<b>Zezwolenia Certyfikaty</b>	
General Product Approval	EMV

[Confirmation](#)



Test Certificates

Marine / Shipping



other	Railway	Environment
<a href="#">Confirmation</a>	<a href="#">Miscellaneous</a>	<a href="#">Special Test Certificate</a>
		<a href="#">Environmental Confirmations</a>

Więcej informacji

Informacje dotyczące opakowania

[Informacje dotyczące opakowania](#)

Information- and Downloadcenter

<https://www.siemens.com/ic10>

Industry Mall (System zamawiania online)

<https://mall.industry.siemens.com/mall/pl/pl/Catalog/product?mlfb=3RT1965-5AP31>

CAX-Online-Generator

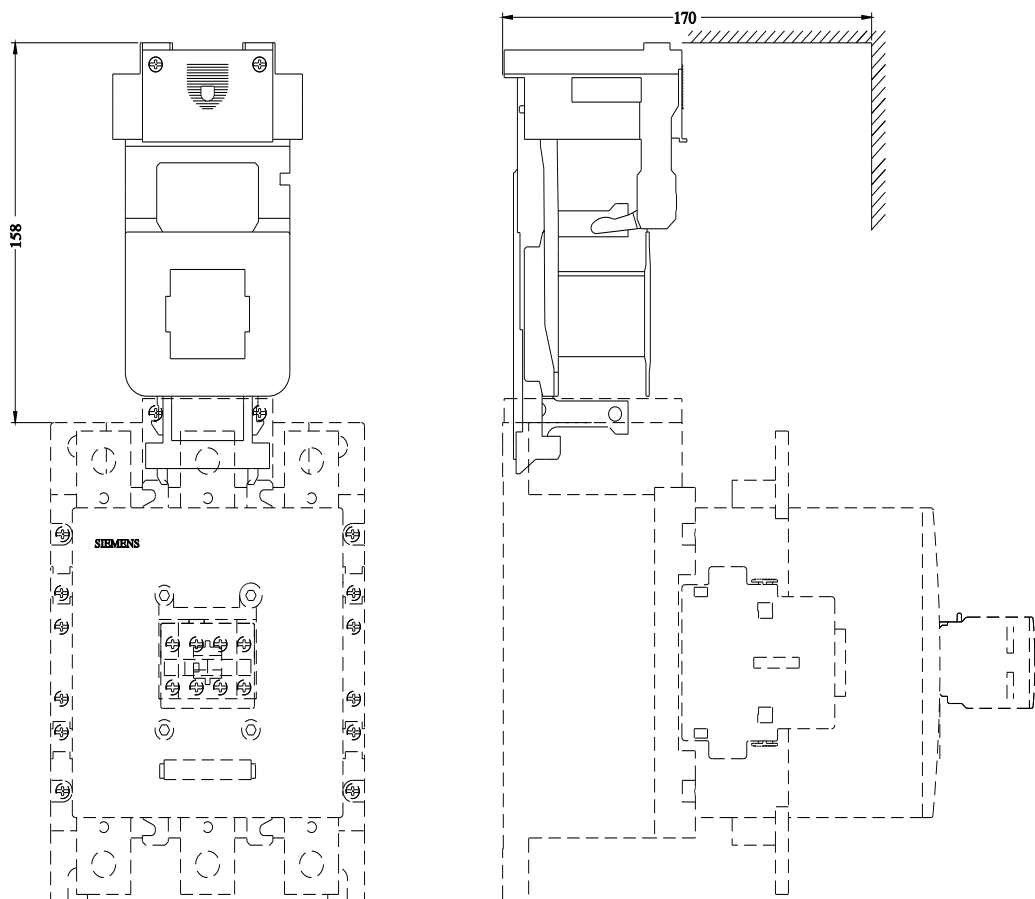
<http://support.automation.siemens.com/WWW/CAXorder/default.aspx?lang=en&mlfb=3RT1965-5AP31>

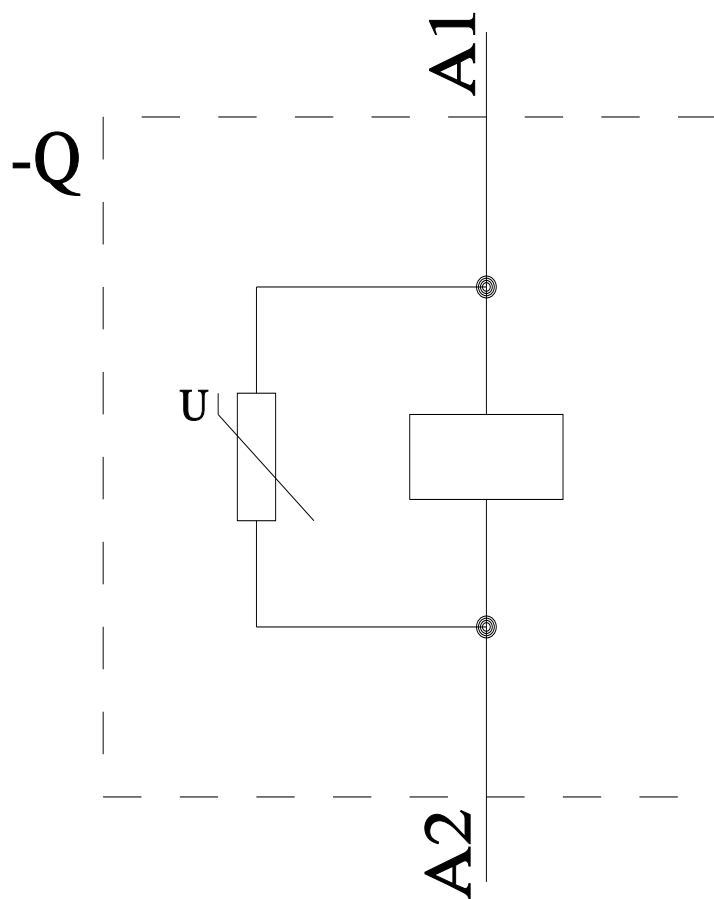
Service&Support

<https://support.industry.siemens.com/cs/ww/en/ps/3RT1965-5AP31>

Image database (product images, 2D dimension drawings, 3D models, device circuit diagrams, EPLAN macros, ...)

[http://www.automation.siemens.com/bilddb/cax\\_de.aspx?mlfb=3RT1965-5AP31&lang=en](http://www.automation.siemens.com/bilddb/cax_de.aspx?mlfb=3RT1965-5AP31&lang=en)





Ostatnia zmiana:

22.02.2025 