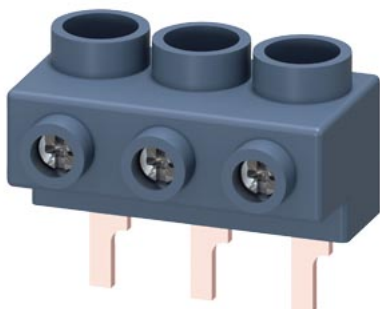


Zacisk zasilania 3-fazowego do 3-fazowej szyny zbiorczej dla wielkości S0 i S00 przyłączy od góry Przyłącza w formie wtyku



Nazwa markowa produktu	SIRIUS
kategoria produktu	Wtyczki, adaptory i zaciski
oznaczenie produktu	Zacisk zasilania 3-fazowego
oznaczenie typu produktu	3RV19
Ogólne dane techniczne	
świadectwo kwalifikacyjne	CE / UL / CSA / CCC
wielkość wyłącznika	S00, S0
napięcie izolacji przy stopniu zanieczyszczenia 3 przy AC wartość znamionowa	690 V
stopień ochrony IP strona czołowa zgodnie z IEC 60529	IP20
Dyrektywa RoHS (data)	07/01/2006
Waga	0,042 kg
obciążalność prądowa maksymalny	63 A
Warunki środowiska	
temperatura otoczenia	
<ul style="list-style-type: none"> • podczas pracy • podczas magazynowania 	-20 ... +60 °C -50 ... +80 °C
Environmental footprint	
deklaracja środowiskowa produktu (EPD)	Tak
współczynnik ocieplenia globalnego [eq CO ₂] ogółem	19,1 kg
współczynnik ocieplenia globalnego [eq CO ₂] podczas produkcji	0,405 kg
współczynnik ocieplenia globalnego [eq CO ₂] podczas eksploatacji	18,7 kg
współczynnik ocieplenia globalnego [eq CO ₂] po End of Life	-0,076 kg
Bezpieczeństwo elektryczne	
stopień ochrony IP strona czołowa zgodnie z IEC 60529	IP20
ochrona przed dotykiem od strony czołowej zgodnie z IEC 60529	zabezpieczony przed wetknięciem palców w przypadku prostopadłego dotknięcia z przodu
Instalacja/ Mocowanie/ Wymiary	
wysokość	24 mm
szerokość	44 mm
głębokość	25 mm
Przyłącza/ Zaciski	
wykonanie przyłącza elektrycznego dla głównego obwodu prądowego	Przyłączy śrubowe
rodzaj przekrojów poprzecznych możliwych do podłączenia przewodów	
<ul style="list-style-type: none"> • dla styków głównych <ul style="list-style-type: none"> — jednożyłowy — wielożyłowy — typu linka z tulejką kablową 	1x (2,5 ... 25 mm ²) 1x (2,5 ... 25 mm ²) 1x (4 ... 16 mm ²)

• przy przewodach AWG dla styków głównych	1x (12 ... 4)
przekrój możliwego do podłączenia przewodu dla styków głównych	
• jednożyłowy lub wielożyłowy	2,5 ... 25 mm ²
• wielożyłowy	2,5 ... 25 mm ²
• typu linka z tulejką kablową	4 ... 16 mm ²
numer AWG jako zakodowany przekrój przyłączanego przewodu dla styków głównych	12 ... 4

Zezwolenia Certyfikaty

General Product Approval	Test Certificates
--------------------------	-------------------



[Confirmation](#)



[Type Test Certificates/Test Report](#)

Marine / Shipping



[Confirmation](#)



Environment



[Environmental Confirmations](#)

Więcej informacji

Informacje dotyczące opakowania

[Informacje dotyczące opakowania](#)

Information- and Downloadcenter

<https://www.siemens.com/ic10>

Industry Mall (System zamawiania online)

<https://mall.industry.siemens.com/mall/pl/pl/Catalog/product?mlfb=3RV1915-5A>

CAX-Online-Generator

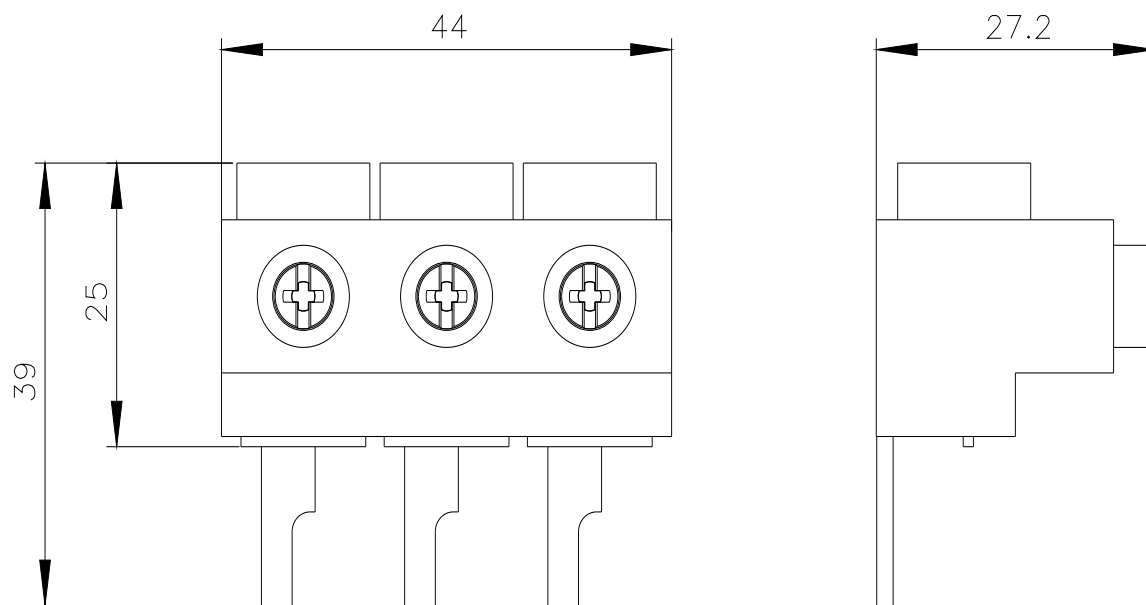
<http://support.automation.siemens.com/WW/CAXorder/default.aspx?lang=en&mlfb=3RV1915-5A>

Service&Support

<https://support.industry.siemens.com/cs/ww/en/ps/3RV1915-5A>

Image database (product images, 2D dimension drawings, 3D models, device circuit diagrams, EPLAN macros, ...)

http://www.automation.siemens.com/bilddb/cax_de.aspx?mlfb=3RV1915-5A&lang=en



Ostatnia zmiana:

27.02.2025 