




szyna zbiorcza kołkowa, 10 mm² 16 DU, 4-fazowa, z możliwością cięcia różn.-pr. 4-faz. N z prawej strony i 6 nadm.-pr. 1 faz.+N zabezpieczona przed dotknięciem z nasadkami krańcowymi



Figure similar

Wersja					
Nazwa markowa produktu	SENTRON				
oznaczenie produktu	szyna zbiorcza kołkowa				
Ogólne dane techniczne					
liczba faz	4				
Obwód główny					
prąd roboczy wartość znamionowa	63 A				
Stosowność					
możliwość współdziałania urządzenia z blokiem styków pomocniczych	Nie				
możliwość współdziałania urządzenia z wejściem na przewód neutralny	Tak				
Wygląd					
kolor	jasny szary				
Szczegóły produktu					
właściwość produktu elektrycznie izolowany	Tak				
Liczba					
liczba urządzeń przystosowany do zabudowy	7				
Połączenia					
wykonanie przyłącza elektrycznego	Kołek				
Konstrukcja mechaniczna					
raster	18 mm				
wysokość	18,3 mm				
szerokość	22,1 mm				
długość	292 mm				
liczba jednostek podziału szerokości	16				
przekrój	10 mm ²				
masa netto	153 g				
Zezwolenia Certyfikaty					
General Product Approval	other				
Confirmation			Miscellaneous		Miscellaneous
other	Environment				

Więcej informacji**Informacje dotyczące opakowania**[Informacje dotyczące opakowania](#)

Information- and Downloadcenter (Catalogs, Brochures,...)

<http://www.siemens.com/lowvoltage/catalogs>

Industry Mall (Online ordering system)

<https://mall.industry.siemens.com/mall/en/en/Catalog/product?mlfb=5ST3770-4>

Service&Support (Manuals, Certificates, Characteristics, FAQs,...)

<https://support.industry.siemens.com/cs/ww/pl/ps/5ST3770-4>

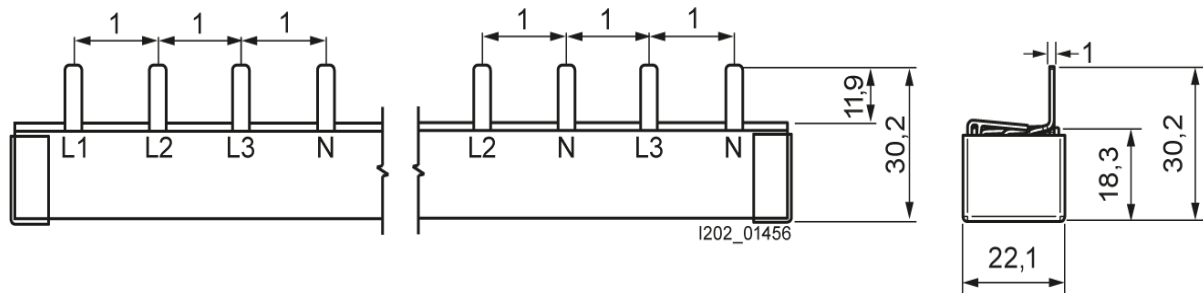
Image database (product images, 2D dimension drawings, 3D models, device circuit diagrams, ...)

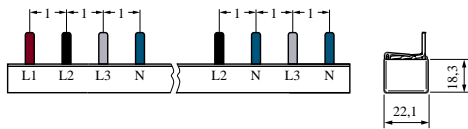
http://www.automation.siemens.com/bilddb/cax_en.aspx?mlfb=5ST3770-4

CAx-Online-Generator

<http://www.siemens.com/cax>

Tender specifications

<http://www.siemens.com/specifications>



Ostatnia zmiana:

29.01.2025 

