



Przewód neutralny, wyprzedzający, łączące do mocowanie do podłoża, do 32A,, wyposażenie do wyłącznika głównego i awaryjnego wyłącznik 3LD2

Wersja	
Nazwa markowa produktu	SETRON
oznaczenie produktu	Przewód neutralny
wykonanie produktu	Wyposażenie do wyłącznika głównego i awaryjnego 3LD2
numer AWG jako zakodowany przekrój przyłączanego przewodu	
<ul style="list-style-type: none"> <li>• minimalny</li> <li>• maksymalny</li> </ul>	14 8
rodzaj przekrojów poprzecznych możliwych do podłączenia przewodów dla styków głównych	
<ul style="list-style-type: none"> <li>• typu linka z tulejką kablową</li> <li>• jednożyłowy lub wielożyłowy</li> </ul>	1x (1,5...16 mm <sup>2</sup> ) 1x (1,5...10 mm <sup>2</sup> )

Zezwolenia Certyfikaty		
General Product Approval	other	Environment

[Confirmation](#)



[Miscellaneous](#)

[Confirmation](#)

[Environmental Confirmations](#)

### Environment

[Environmental Confirmations](#)

### Więcej informacji

Informacje dotyczące opakowania

[Informacje dotyczące opakowania](#)

Information- and Downloadcenter (Catalogs, Brochures,...)

<http://www.siemens.com/lowvoltage/catalogs>

Industry Mall (Online ordering system)

<https://mall.industry.siemens.com/mall/en/en/Catalog/product?mlfb=3LD9220-0C>

Service&Support (Manuals, Certificates, Characteristics, FAQs,...)

<https://support.industry.siemens.com/cs/ww/pl/ps/3LD9220-0C>

Image database (product images, 2D dimension drawings, 3D models, device circuit diagrams, ...)

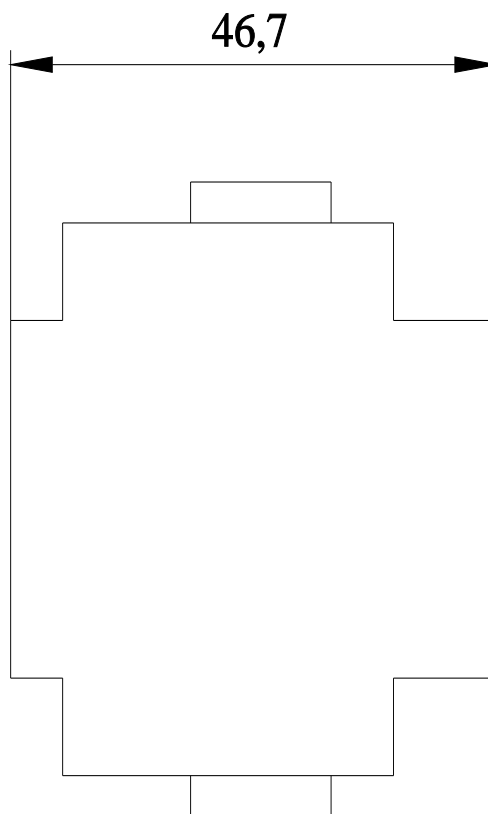
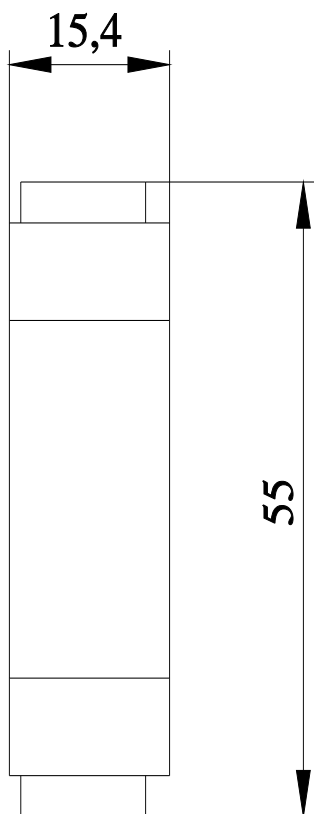
[http://www.automation.siemens.com/bilddb/cax\\_en.aspx?mlfb=3LD9220-0C](http://www.automation.siemens.com/bilddb/cax_en.aspx?mlfb=3LD9220-0C)

CAX-Online-Generator

<http://www.siemens.com/cax>

Tender specifications

<http://www.siemens.com/specifications>



---

Ostatnia zmiana:

18.04.2024 

