



Przewód neutralny, wyprzedzający, łączące do mocowania na podłodze, wyposażenie do wyłącznika głównego i awaryjnego 3LD2 do 63A i do wyłącznika głównego i awaryjnego 3LD5 UL do 30A

| Wersja  |  |
|---|--|
| Nazwa markowa produktu  | SETRON   |
| oznaczenie produktu   | Przewód neutralny  |
| wykonanie produktu  | Wyposażenie do wyłącznika głównego i awaryjnego 3LD2             |
| numer AWG jako zakodowany przekrój przyłączanego przewodu   |  |
| <ul style="list-style-type: none"> <li>• minimalny</li> <li>• maksymalny</li> </ul>                                     | 14<br>6  |
| rodzaj przekrojów poprzecznych możliwych do podłączenia przewodów dla styków głównych                                   |  |
| <ul style="list-style-type: none"> <li>• typu linka z tulejką kablową</li> <li>• jednożyłowy lub wielożyłowy</li> </ul> | 1x (2,5...35 mm <sup>2</sup> )<br>1x (2,5...16 mm <sup>2</sup> ) |

| Zezwolenia Certyfikaty   |  |
|--------------------------|--|
| General Product Approval |  |



[Confirmation](#)



| other | Environment |
|-------|-------------|
|-------|-------------|

[Miscellaneous](#)

[Confirmation](#)

[Environmental Con-  
firmations](#)

[Environmental Con-  
firmations](#)

| Więcej informacji |
|-------------------|
|-------------------|

Informacje dotyczące opakowania

[Informacje dotyczące opakowania](#)

Information- and Downloadcenter (Catalogs, Brochures,...)

<http://www.siemens.com/lowvoltage/catalogs>

Industry Mall (Online ordering system)

<https://mall.industry.siemens.com/mall/en/en/Catalog/product?mlfb=3LD9250-0CA>

Service&Support (Manuals, Certificates, Characteristics, FAQs,...)

<https://support.industry.siemens.com/cs/ww/pl/ps/3LD9250-0CA>

Image database (product images, 2D dimension drawings, 3D models, device circuit diagrams, ...)

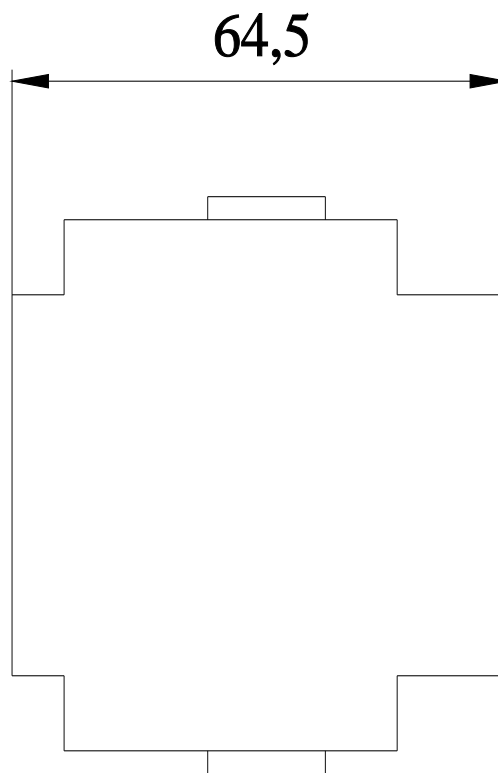
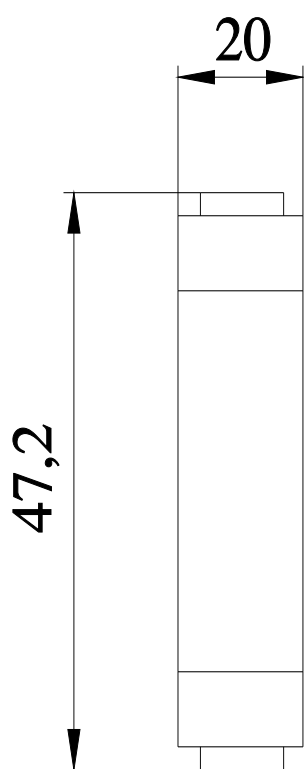
[http://www.automation.siemens.com/bilddb/cax\\_en.aspx?mlfb=3LD9250-0CA](http://www.automation.siemens.com/bilddb/cax_en.aspx?mlfb=3LD9250-0CA)

CAX-Online-Generator

<http://www.siemens.com/cax>

Tender specifications

<http://www.siemens.com/specifications>



---

Ostatnia zmiana:

18.04.2024 

