



śruba uziemiająca do uchwytu 3 szt., uniwersalna do uchwytów z tworzywa sztucznego i metalu (3SU150-0AA10-0AA0), 3 szt., metal uziemienie metalowych wyłączaczy przy montażu do płyt przednich z materiałów nieprzewodzących

Nazwa markowa produktu	SIRIUS ACT
oznaczenie produktu	Śruba uziemiająca
oznaczenie typu produktu	3SU1
Ogólne dane techniczne	
Dyrektywa RoHS (data)	07/01/2006
Waga	1 g
Przyłącza/ Zaciski	
moment dokręcenia	0,8 ... 1 N·m
Warunki środowiska	
temperatura otoczenia	
<ul style="list-style-type: none"> • podczas pracy • podczas magazynowania i transportu 	-25 ... +70 °C -40 ... +80 °C
Environmental footprint	
deklaracja środowiskowa produktu (EPD)	Tak
współczynnik ocieplenia globalnego [eq CO ₂] ogółem	0,593 kg
współczynnik ocieplenia globalnego [eq CO ₂] podczas produkcji	0,625 kg
współczynnik ocieplenia globalnego [eq CO ₂] podczas eksploatacji	0,235 kg
współczynnik ocieplenia globalnego [eq CO ₂] po End of Life	-0,267 kg
Akcesoria	
materiał akcesorium	Metal
kolor akcesorium	Srebrny
Zezwolenia Certyfikaty	
General Product Approval	Test Certificates



EG-Konf.



[Confirmation](#)



[Special Test Certificate](#)

Test Certificates

other

Environment

[Type Test Certificates/Test Report](#)

[Confirmation](#)



Siemens
EcoTech



[Environmental Confirmations](#)

Więcej informacji

Informacje dotyczące opakowania
[Informacje dotyczące opakowania](#)

Information- and Downloadcenter

<https://www.siemens.com/ic10>

Industry Mall (System zamawiania online)

<https://mall.industry.siemens.com/mall/pl/pl/Catalog/product?mlfb=3SU1950-0KK80-0AA0>

CAX-Online-Generator

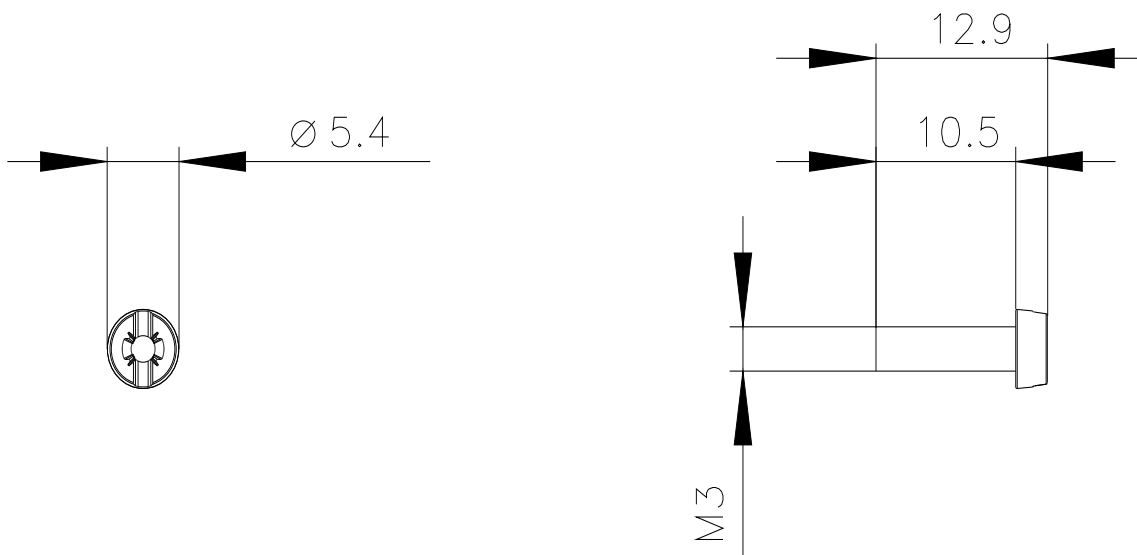
<http://support.automation.siemens.com/WWW/CAXorder/default.aspx?lang=en&mlfb=3SU1950-0KK80-0AA0>

Service&Support

<https://support.industry.siemens.com/cs/ww/en/ps/3SU1950-0KK80-0AA0>

Image database (product images, 2D dimension drawings, 3D models, device circuit diagrams, EPLAN macros, ...)

http://www.automation.siemens.com/bilddb/cax_de.aspx?mlfb=3SU1950-0KK80-0AA0&lang=en



Ostatnia zmiana:

29.02.2024