



Szeroka wtyczka rozszerzająca do łączenia 3-fazowe szyny zbiorcze 3RV2917 kanał połączenia obwodów wtórnych 10 mm

Nazwa markowa produktu	SIRIUS
kategoria produktu	Systemy zasilania
oznaczenie produktu	Wtyczka rozszerzająca
oznaczenie typu produktu	3RV29
możliwość zastosowania	Wyłącznik silnikowy 3RV2
Ogólne dane techniczne	
wielkość wyłącznika	S0
Strata mocy [W] w przypadku wartości znamionowej prądu w przypadku AC w stanie rozgrzanym na biegun	4,91 W
rodzaj obliczania strat mocy zależny od bieguna	kwadratowy
stopień ochrony IP strona czołowa zgodnie z IEC 60529	IP20
prąd termiczny	63 A
Dyrektywa RoHS (data)	10/01/2009
Waga	0,044 kg
liczba biegunów dla głównego obwodu prądowego	3
napięcie robocze przy AC wartość znamionowa	500 V
prąd roboczy wartość znamionowa	63 A
Dane znamionowe UL/CSA	
napięcie robocze przy AC według UL wartość znamionowa	600 V
Warunki środowiska	
temperatura otoczenia podczas pracy	-20 ... +60 °C
Environmental footprint	
deklaracja środowiskowa produktu (EPD)	Tak
współczynnik ocieplenia globalnego [eq CO ₂] ogółem	9,06 kg
współczynnik ocieplenia globalnego [eq CO ₂] podczas produkcji	0,313 kg
współczynnik ocieplenia globalnego [eq CO ₂] podczas eksploatacji	8,72 kg
współczynnik ocieplenia globalnego [eq CO ₂] po End of Life	0,022 kg
Bezpieczeństwo elektryczne	
stopień ochrony IP strona czołowa zgodnie z IEC 60529	IP20
ochrona przed dotykiem od strony czołowej zgodnie z IEC 60529	zabezpieczony przed wetknięciem palców w przypadku prostopadłego dotknięcia z przodu
Ochrona zwarciova	
odporność na zwarcie	odpowiada zamontowanemu wyłącznikowi lub odgałęzieniu odbiornika
Instalacja/ Mocowanie/ Wymiary	
pozycja montażowa	Dowolny
rodzaj montażu	mocowanie
wysokość	41,7 mm
szerokość	33 mm
głębokość	35,8 mm
Przyłącza/ Zaciski	

wykonanie przyłącza elektrycznego dla głównego obwodu prądowego

Wtykowy, bez zacisku

Zezwolenia Certyfikaty

General Product Approval

Test Certificates



EG-Konf.



[Confirmation](#)



UL



[Special Test Certificate](#)

Test Certificates

Marine / Shipping

[Type Test Certificates/Test Report](#)



ABS



BUREAU
VERITAS



DNV



LRS



PRS

Marine / Shipping

other

Railway

Environment



RINA

[Miscellaneous](#)

[Confirmation](#)



VDE

[Special Test Certificate](#)



EPD

Environment

[Environmental Confirmations](#)

Więcej informacji

Informacje dotyczące opakowania

[Informacje dotyczące opakowania](#)

Information- and Downloadcenter

<https://www.siemens.com/ic10>

Industry Mall (System zamawiania online)

<https://mall.industry.siemens.com/mall/pl/pl/Catalog/product?mlfb=3RV2917-5E>

CAX-Online-Generator

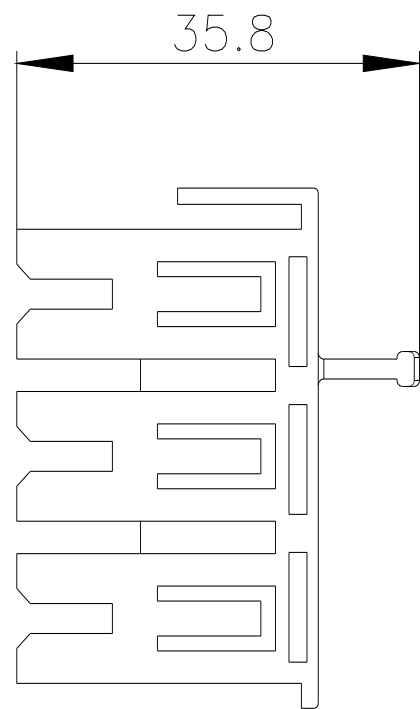
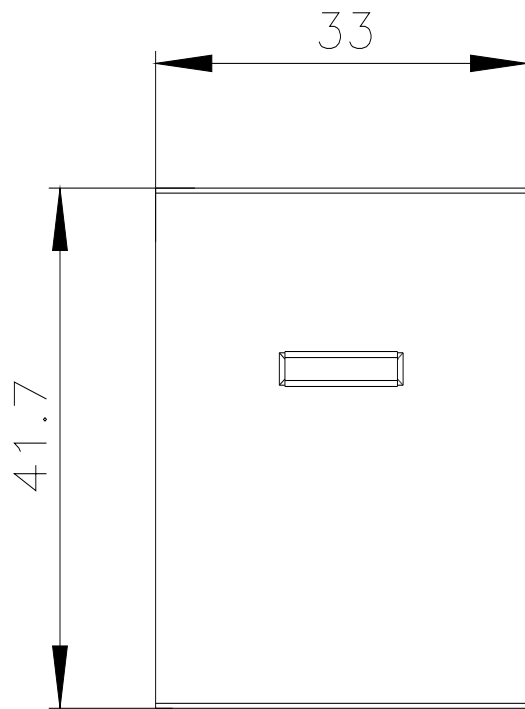
<http://support.automation.siemens.com/WW/CAXorder/default.aspx?lang=en&mlfb=3RV2917-5E>

Service&Support

<https://support.industry.siemens.com/cs/ww/en/ps/3RV2917-5E>

Image database (product images, 2D dimension drawings, 3D models, device circuit diagrams, EPLAN macros, ...)

http://www.automation.siemens.com/bilddb/cax_de.aspx?mlfb=3RV2917-5E&lang=en



Ostatnia zmiana:

22.02.2025 