



Moduł LED, zielony, DC 24 V

oznaczenie typu produktu	LZS
Ogólne dane techniczne	
wykonanie wskaźnika LED	Tak
oznaczenie środków roboczych zgodnie z IEC 81346-2:2009	P
Dyrektywa RoHS (data)	05/01/2012
Waga	0,002 kg
Obwód sterowniczy/ Sterowanie	
zasilające napięcie sterujące przy DC wartość znamionowa	24 V
Dane mechaniczne	
element składowy produktu trzonek wtykowy	Nie
Obwód pomocniczy	
liczba zestyków rozwiernych dla styków pomocniczych	0
liczba zestyków zwiernych dla styków pomocniczych	0
liczba zestyków przełącznych dla styków pomocniczych	0
Obwód główny	
rodzaj napięcia	DC
Wyświetlacz	
wykonanie wskaźnika jako wskaźnik statusu przez LED	dioda LED zielona
Przylącza/ Zaciski	
funkcja produktu zdejmowane przylącza	Nie
Instalacja/ Mocowanie/ Wymiary	
pozycja montażowa	Dowolny
wysokość	10,5 mm
szerokość	11,4 mm
głębokość	32 mm
Warunki środowiska	
temperatura otoczenia	
<ul style="list-style-type: none"> podczas magazynowania podczas transportu 	<p>-25 ... +70 °C</p> <p>-25 ... +70 °C</p>
Zezwolenia Certyfikaty	
General Product Approval	



EG-Konf.

[Confirmation](#)



UL



VDE



other

Environment

Więcej informacji

Informacje dotyczące opakowania

[Informacje dotyczące opakowania](#)

Information- and Downloadcenter

<https://www.siemens.com/ic10>

Industry Mall (System zamawiania online)

<https://mall.industry.siemens.com/mall/pl/pl/Catalog/product?mlfb=LZS:PTMG0024>

CAX-Online-Generator

<http://support.automation.siemens.com/WW/CAXorder/default.aspx?lang=en&mlfb=LZS:PTMG0024>

Service&Support

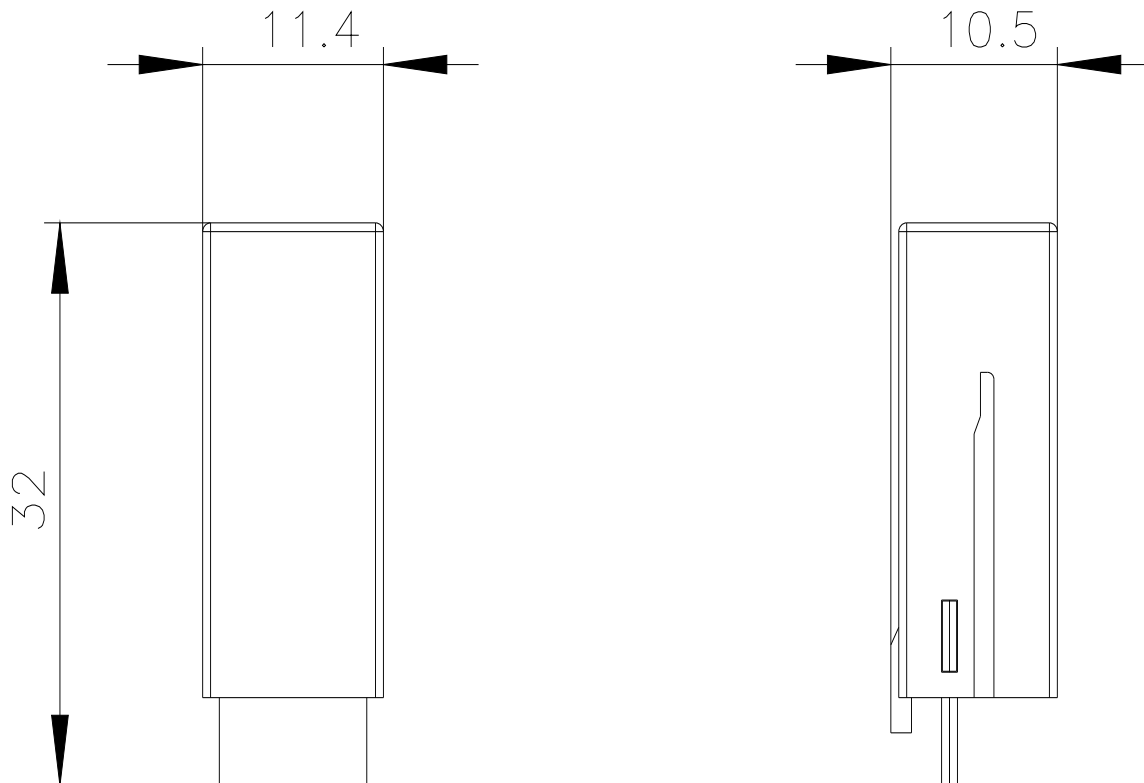
<https://support.industry.siemens.com/cs/ww/en/ps/LZS:PTMG0024>

Image database (product images, 2D dimension drawings, 3D models, device circuit diagrams, EPLAN macros, ...)

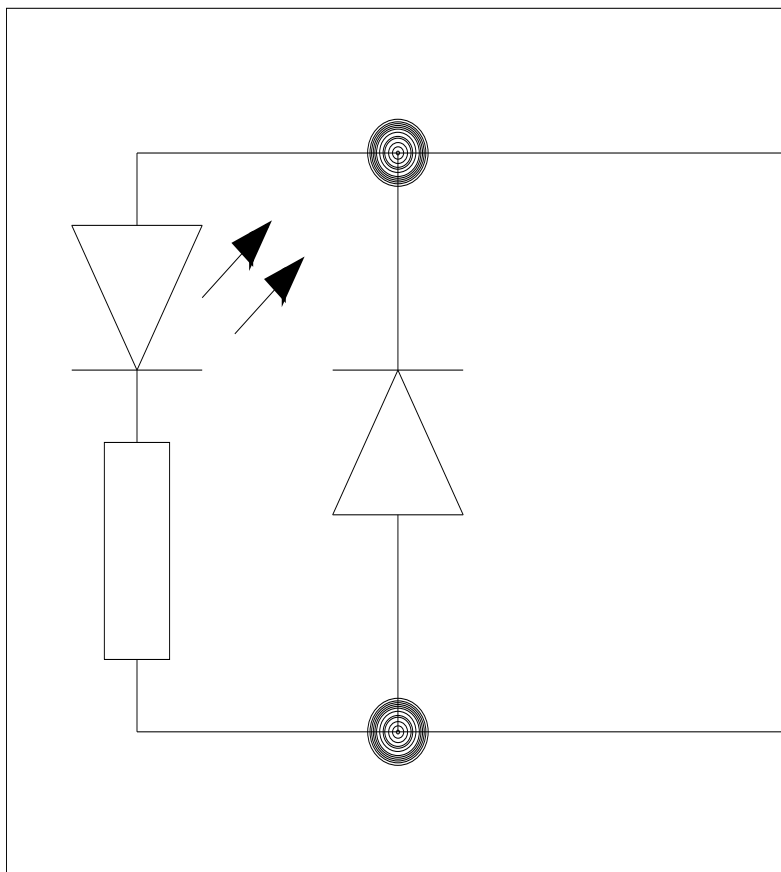
http://www.automation.siemens.com/bilddb/cax_de.aspx?mlfb=LZS:PTMG0024&lang=en

Charakterystyka: Derating

<https://support.industry.siemens.com/cs/ww/en/ps/LZS:PTMG0024/manual>



-P



Ostatnia zmiana:

21.02.2025 