



wyłącznik ochronny różnicowy, 4-bieg., typ A, selektywny, In: 125 A, 500 mA, Un AC: 400 V

Wersja	
Nazwa markowa produktu	SENTRON
oznaczenie produktu	Wyłącznik różnicowo-prądowy
wykonanie produktu	selektywny
oznaczenie typu produktu	5SV3
Ogólne dane techniczne	
liczba biegunów	4
wielkość urządzeń do wmontowania w instalacji zgodnie z DIN 43880	1
żywność mechaniczna (liczba cykli łączeniowych) typowy	5 000
prąd zwarciovy zabezpieczenia wstępnego maksymalny dopuszczalny	125 A
obciążalność cieplna w przypadku zwarcia	10 kA
funkcja łączeniowa krótkozwłoczny	Nie
kategoria przepięciowa	III
poziom izolacji (Ui) wartość znamionowa	2 000 V
prąd różnicowy wyzwalania wartość znamionowa	500 mA
prąd ograniczony dopuszczalny	6 400 A
wartość I _{2t} dopuszczalna	60 000 A ² ·s
Napięcie zasilania	
napięcie zasilające dla urządzenia testowego minimalny	195 V
zakres wartości częstotliwości napięcia zasilania	50 Hz
zakres wartości częstotliwości roboczej	50 Hz
zakres wartości napięcia zasilania przy AC	230/400 V
Klasa ochrony	
Stopień ochrony IP	IP20, w przypadku montażu w rozdzielniczy z podłączonymi przewodami
Zdolność przełączania	
<ul style="list-style-type: none"> • zdolność łączeniowa prądu zgodnie z EN 60898 wartość znamionowa • zdolność załączania prąd według IEC 61008-1 wartość znamionowa 	1,25 kA
odstęp kratki	60 mm
Rozpraszanie	
Strata mocy [W]	
<ul style="list-style-type: none"> • w przypadku wartości znamionowej prądu w przypadku AC w stanie rozgrzanym na biegun • maksymalna 	10,5 W 28 W
Szczegóły produktu	
właściwość produktu nie zawiera silikonu	Tak
rozszerzenie produktu możliwość instalacji wyposażenie dodatkowe	Nie

Połączenia	
przekrój możliwego do podłączenia przewodu jednożyłowy	
• minimalny	1 mm ²
• maksymalny	50 mm ²
przekrój możliwego do podłączenia przewodu wielożyłowy	
• minimalny	1 mm ²
• maksymalny	50 mm ²
• moment dokręcenia przy zacisku śrubowym minimalny	3 N·m
• moment dokręcania w przypadku przyłącza śrubowego maksymalny	3,5 N·m
pozycja kabla przyłączeniowego zasilania	Górny lub dolny

Konstrukcja mechaniczna	
wysokość	85 mm
szerokość	71 mm
głębokość	73 mm
głębokość montażowa	73 mm
liczba jednostek podziału szerokości	4
rodzaj montażu	Szyna DIN (REG)
pozycja montażowa	Dowolny
masa netto	380 g

Warunki środowiskowe	
temperatura otoczenia podczas pracy	
• minimalny	-25 °C
• maksymalny	40 °C
temperatura otoczenia podczas magazynowania minimalny	-35 °C
liczba cykli testowych dla oddziaływania na środowisko zgodnie z IEC 60068-2-30	28

Zezwolenia Certyfikaty		
General Product Approval	Test Certificates	other

[Confirmation](#)



[Miscellaneous](#)



[Miscellaneous](#)

[Miscellaneous](#)

other	Railway	Environment
Confirmation	Special Test Certificate	Environmental Conformations
		Environmental Conformations

Więcej informacji

Informacje dotyczące opakowania

[Informacje dotyczące opakowania](#)

Information- and Downloadcenter (Catalogs, Brochures,...)

<http://www.siemens.com/lowvoltage/catalogs>

Industry Mall (Online ordering system)

<https://mall.industry.siemens.com/mall/en/en/Catalog/product?mlfb=5SV3745-8>

Service&Support (Manuals, Certificates, Characteristics, FAQs,...)

<https://support.industry.siemens.com/cs/ww/pl/ps/5SV3745-8>

Image database (product images, 2D dimension drawings, 3D models, device circuit diagrams, ...)

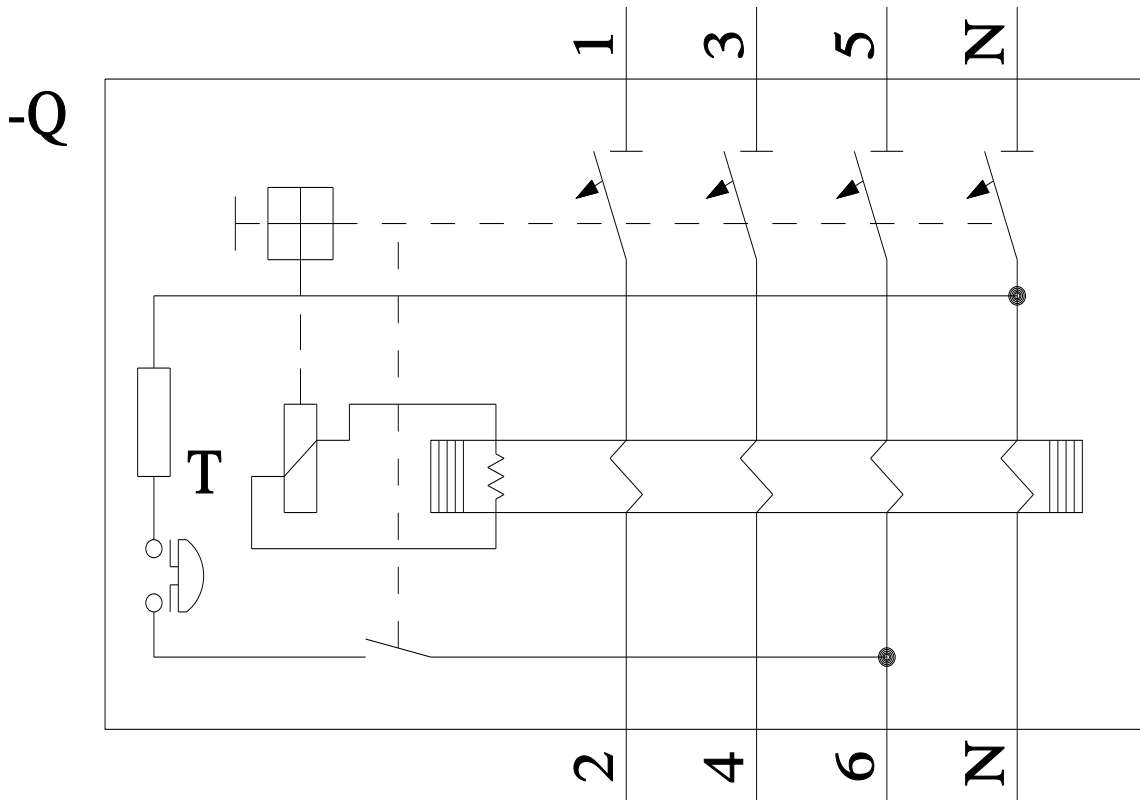
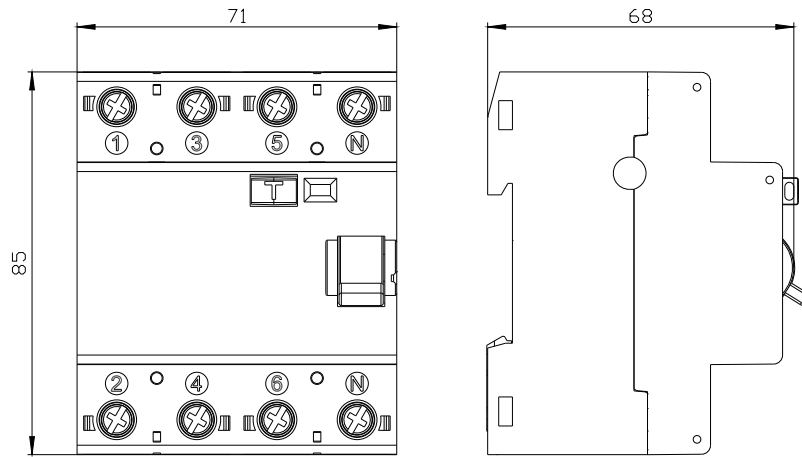
http://www.automation.siemens.com/bilddb/cax_en.aspx?mlfb=5SV3745-8

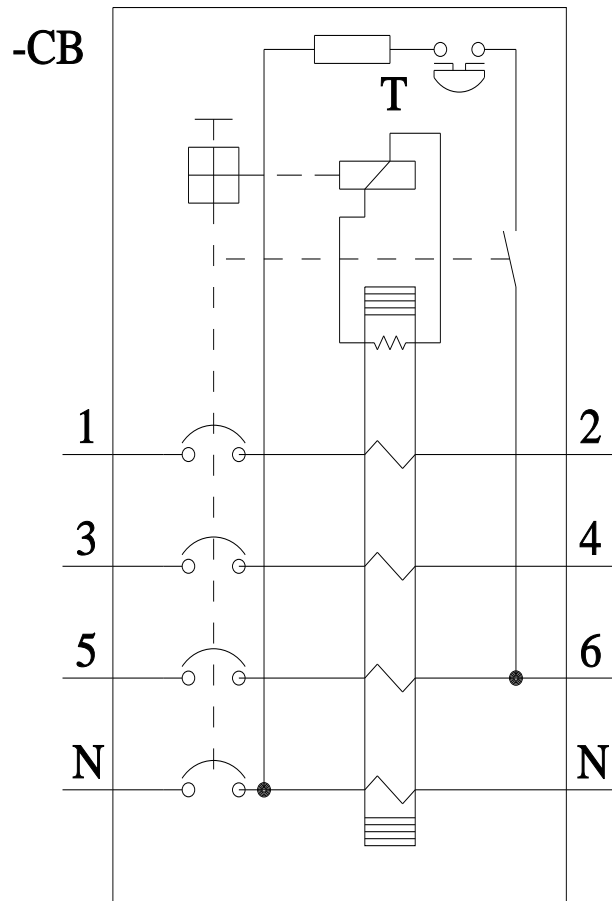
CAx-Online-Generator

<http://www.siemens.com/cax>

Tender specifications

<http://www.siemens.com/specifications>





Ostatnia zmiana:

27.11.2024 

