



Rozłącznik izolacyjny 3LD3, Iu 16 A wyłącznik główny 3-biegunowy Znamionowa moc robocza przy AC-23 A przy 400V 7,5kW mocowanie frontowe, wyłącznik podstawowy z mocowanie w otworze centralnym 22,5mm napęd obrotowy czerwony/żółty 66 x 66 mm

| Wersja | |
|---|-------------------------------|
| Nazwa markowa produktu | SETRON |
| oznaczenie produktu | Rozłącznik izolacyjny |
| wykonanie produktu | Wyłącznik awaryjny |
| wykonanie wskaźnika dla wskazywania położenia przełącznika trybu ręcznego | 1 ON - 0 OFF |
| konstrukcja łącznika | Mocowanie czołowe |
| konstrukcja mechanizmu napędowego | Krótki uchwyt pokrętny |
| kolor napędu | czerwony |
| wykonanie uchwytu | Napęd obrotowy czerwony/żółty |
| wykonanie mechanizmu napędowego napęd silnikowy | Nie |
| Ogólne dane techniczne | |
| liczba biegunów | 3 |
| liczba biegunów uwaga | 3 |
| żywoćność mechaniczna (liczba cykli łączeniowych) typowy | 100 000 |
| trwałość elektryczna (cykle przestawieniowe) | |
| • przy AC-23 A przy 690 V | 6 000 |
| częstotliwość przełączania maksymalny | 50 1/h |
| stopień zanieczyszczenia | 3 |
| Napięcie | |
| napięcie izolacji wartość znamionowa | 690 V |
| wytrzymałość na napięcie udarowe wartość znamionowa | 6 kV |
| napięcie robocze | |
| • przy AC wartość znamionowa | 690 V |
| częstotliwość robocza wartość znamionowa | |
| • minimalny | 50 Hz |
| • maksymalny | 60 Hz |
| Klasa ochrony | |
| Stopień ochrony IP | IP65 |
| Stopień ochrony NEMA | 1, 3R, 4X, 12 |
| stopień ochrony IP od przodu | IP65 |
| Rozpraszanie | |
| Strata mocy [W] w przypadku wartości znamionowej prądu w przypadku AC w stanie rozgrzanym na biegun | 0,5 W |
| Obwód główny | |
| prąd roboczy | |
| • przy AC-21 przy 690 V wartość znamionowa | 16 A |
| • przy AC-21 A przy 240 V wartość znamionowa | 16 A |
| • przy AC-21 A przy 400 V wartość znamionowa | 16 A |
| • przy AC-21 A przy 440 V wartość znamionowa | 16 A |

| | |
|---|--|
| <ul style="list-style-type: none"> • przy AC-23 A przy 400 V wartość znamionowa | 16 A |
| moc robocza | |
| <ul style="list-style-type: none"> • przy AC-23 A przy 240 V wartość znamionowa • przy AC-23 A przy 400 V wartość znamionowa • przy AC-23 A przy 440 V wartość znamionowa • przy AC-23 A przy 690 V wartość znamionowa • przy AC-3 przy 240 V wartość znamionowa • przy AC-3 przy 400 V wartość znamionowa • przy AC-3 przy 690 V wartość znamionowa | 3 kW 8 kW 7,5 kW 8 kW 3 kW 6 kW 5,5 kW |
| Obwód pomocniczy | |
| liczba zestyków przełącznych dla styków pomocniczych | 0 |
| liczba zestyków rozwiernych dla styków pomocniczych | 0 |
| liczba zestyków zwiernych dla styków pomocniczych | 0 |
| napięcie robocze styków pomocniczych przy AC maksymalny | 500 V |
| prąd ciągły zestyku pomocniczego wartość znamionowa | 10 A |
| napięcie izolacji łącznika pomocniczego wartość znamionowa | 500 V |
| Stosowność | |
| możliwość zastosowania jako łącznik główny | Tak |
| możliwość zastosowania rozłącznik izolacyjny | Tak |
| możliwość zastosowania wyłącznik awaryjny | Tak |
| możliwość zastosowania wyłącznik bezpieczeństwa | Tak |
| możliwość zastosowania wyłącznik konserwacyjny | Tak |
| Szczegóły produktu | |
| specjalna właściwość produktu | zamykany w położeniu zerowym |
| właściwość produktu możliwość zablokowania w pozycji WYŁ. | Tak |
| akcesoria | |
| rozszerzenie produktu opcjonalny | |
| <ul style="list-style-type: none"> • napęd silnikowy • wyzwalacz napięciowy | Nie Nie |
| liczba możliwych do podłączenia zestyków NC dla zestyków pomocniczych możliwość domontowania maksymalnie | 2 |
| liczba możliwych do podłączenia zestyków NO dla zestyków pomocniczych możliwość domontowania maksymalnie | 4 |
| liczba możliwych do podłączenia zestyków CO dla zestyków pomocniczych możliwość domontowania maksymalnie | 0 |
| liczba zamków klódek maksymalna | 3 |
| grubość pałąka klódek | 4 ... 8 mm |
| Zwarcie | |
| warunkowy prąd zwarciovyy przy zabezpieczeniu po stronie sieci | |
| <ul style="list-style-type: none"> • przy 440 V przez wkładkę bezpiecznikową G wartość znamionowa • przy 690 V przez wkładkę bezpiecznikową G wartość znamionowa | 10 kA 6 kA |
| prąd ograniczony przy zamkniętym wyłączniku | |
| <ul style="list-style-type: none"> • przy 240 V przy kombinacji wyłącznika + bezpiecznika topikowego gG maksymalny • przy 440 V przy kombinacji wyłącznika + bezpiecznika topikowego gG maksymalny • przy 690 V przy kombinacji wyłącznika + bezpiecznika topikowego gG maksymalny dopuszczalny | 3 kA 3 kA 3 kA |
| wartość I2t przy zamkniętym wyłączniku | |
| <ul style="list-style-type: none"> • przy 240 V przy kombinacji wyłącznika + bezpiecznika gG maksymalnie • przy 440 V przy kombinacji wyłącznika + bezpiecznika gG maksymalnie • przy 690 V przy kombinacji wyłącznika + bezpiecznika topikowego gG maksymalny | 2,5 kA2.s 2,5 kA2.s 3 kA2.s |
| wykonanie wkładki bezpiecznikowej | |
| <ul style="list-style-type: none"> • dla ochrony zwarciovyy głównego obwodu prądowego wymagany • dla ochrony zwarciovyy styku pomocniczego wymagany | Bezpiecznik gL/gG: 20 A Bezpiecznik gL/gG: 10 A |

| | |
|--|-------|
| prąd roboczy bezpiecznika poprzedzającego wartość znamionowa | 16 A |
| zgodnie z UL | |
| prąd roboczy przy AC według UL 508/UL 60947-4-1 wartość znamionowa | 16 A |
| napięcie robocze przy AC przy 50/60 Hz według UL 508/UL 60947-4-1 wartość znamionowa | 600 V |
| moc czynna [hp] przy AC przy 480 V według UL 508/UL 60947-4-1 wartość znamionowa | 7,5 |
| moc czynna [hp] przy AC przy 600 V według UL 508/UL 60947-4-1 wartość znamionowa | 10 |
| prąd krótkotrwały wytrzymywany (SCCR) przy 600 V według UL 508/UL 60947-4-1 | 5 kA |
| prąd ciągły bezpiecznika poprzedzającego według UL wartość znamionowa | 50 A |
| typ bezpiecznika według UL | RK5 |

Połączenia

| | |
|--|--|
| numer AWG | |
| <ul style="list-style-type: none"> • jako zakodowany przekrój przyłączanego przewodu jednożyłowy maksymalny | 6 |
| <ul style="list-style-type: none"> • jako zakodowany przekrój przyłączanego przewodu jednożyłowy minimalny | 14 |
| rodzaj przekrojów poprzecznych możliwych do podłączenia przewodów dla przewodów Cu | |
| <ul style="list-style-type: none"> • jednożyłowy | 1x (2,5...16 mm ²) |
| <ul style="list-style-type: none"> • typu linka z tulejką kablową | 1x (2,5...16 mm ²) |
| <ul style="list-style-type: none"> • wielożyłowy | 1x (2,5...16 mm ²) |
| rodzaj przekrojów poprzecznych możliwych do podłączenia przewodów dla styków pomocniczych | |
| <ul style="list-style-type: none"> • jednożyłowy | 2x (0,75 ... 2,5 mm ²), 1x 4 mm ² |
| <ul style="list-style-type: none"> • typu linka z tulejką kablową | 2x (0,75 ... 1,5 mm ²), 1x 2,5 mm ² |
| <ul style="list-style-type: none"> • wielożyłowy | 2x (0,75 ... 2,5 mm ²), 1x 4 mm ² |
| wykonanie przyłącza elektrycznego | |
| <ul style="list-style-type: none"> • dla głównego obwodu prądowego | zacisk ramowy |
| <ul style="list-style-type: none"> • dla styków pomocniczych | Zaciski ramowe |

Konstrukcja mechaniczna

| | |
|--|--|
| wysokość | 60 mm |
| szerokość | 36 mm |
| głębokość | 114 mm |
| sposób zabudowy urządzenia | montaż na stałe |
| rodzaj montażu | Urządzenie do wbudowania techniką trwałego montażu |
| rodzaj montażu | |
| <ul style="list-style-type: none"> • montaż czołowy, na 4 otwory | Nie |
| <ul style="list-style-type: none"> • montaż czołowy, na otwór centralny | Tak |
| <ul style="list-style-type: none"> • montaż na szynach | Nie |
| masa netto | 200 g |

Warunki środowiskowe

| | |
|--|--------|
| temperatura otoczenia podczas pracy | |
| <ul style="list-style-type: none"> • minimalny | -25 °C |
| <ul style="list-style-type: none"> • maksymalny | 55 °C |
| temperatura otoczenia podczas magazynowania | |
| <ul style="list-style-type: none"> • minimalny | -25 °C |
| <ul style="list-style-type: none"> • maksymalny | 55 °C |

Zezwolenia Certyfikaty

General Product Approval

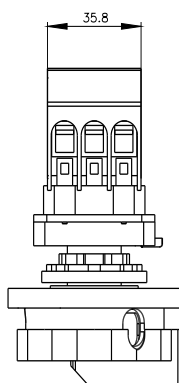
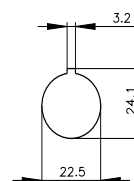
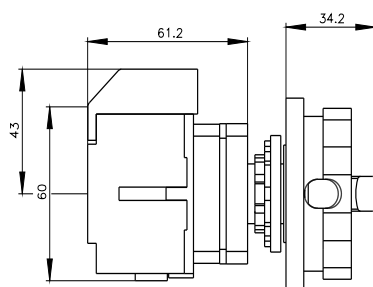
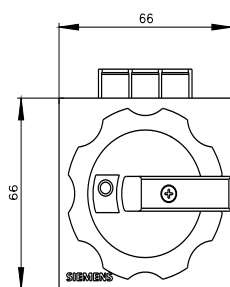


[Confirmation](#)



[Miscellaneous](#)

| | | | | |
|--------------------------|-------------------|-------------------|-------|-------------|
| General Product Approval | Test Certificates | Marine / Shipping | other | Environment |
|--------------------------|-------------------|-------------------|-------|-------------|

Environment[Environmental Confirmations](#)**Więcej informacji****Informacje dotyczące opakowania**[Informacje dotyczące opakowania](#)**Information- and Downloadcenter (Catalogs, Brochures,...)**<http://www.siemens.com/lowvoltage/catalogs>**Industry Mall (Online ordering system)**<https://mall.industry.siemens.com/mall/en/en/Catalog/product?mlfb=3LD3054-0TK53>**Service&Support (Manuals, Certificates, Characteristics, FAQs,...)**<https://support.industry.siemens.com/cs/ww/pl/ps/3LD3054-0TK53>**Image database (product images, 2D dimension drawings, 3D models, device circuit diagrams, ...)**http://www.automation.siemens.com/bilddb/cax_en.aspx?mlfb=3LD3054-0TK53**CAX-Online-Generator**<http://www.siemens.com/cax>**Tender specifications**<http://www.siemens.com/specifications>

Ostatnia zmiana:

5.07.2023 

