



Rozłącznik izolacyjny 3LD3, Iu 25 A wyłącznik główny 3-biegunowy Znamionowa moc robocza przy AC-23 A przy 400V 9,0kW mocowanie frontowe, wyłącznik podstawowy z mocowanie w otworze centralnym 22,5mm napęd pokrętem czerwony/żółty 66x66 mm

Wersja	
Nazwa markowa produktu	SETRON
oznaczenie produktu	Rozłącznik izolacyjny
wykonanie produktu	Wyłącznik awaryjny
wykonanie wskaźnika dla wskazywania położenia przełącznika trybu ręcznego	1 ON - 0 OFF
konstrukcja łącznika	Mocowanie czołowe
konstrukcja mechanizmu napędowego	Krótki uchwyt pokrętny
kolor napędu	czerwony
wykonanie uchwytu	Napęd obrotowy czerwony/żółty
wykonanie mechanizmu napędowego napęd silnikowy	Nie
Ogólne dane techniczne	
liczba biegunów	3
liczba biegunów uwaga	3
żywoćność mechaniczna (liczba cykli łączeniowych) typowy	100 000
trwałość elektryczna (cykle przestawieniowe)	
• przy AC-23 A przy 690 V	6 000
częstotliwość przełączania maksymalny	50 1/h
stopień zanieczyszczenia	3
Napięcie	
napięcie izolacji wartość znamionowa	690 V
wytrzymałość na napięcie udarowe wartość znamionowa	6 kV
napięcie robocze	
• przy AC wartość znamionowa	690 V
częstotliwość robocza wartość znamionowa	
• minimalny	50 Hz
• maksymalny	60 Hz
Klasa ochrony	
Stopień ochrony IP	IP65
Stopień ochrony NEMA	1, 3R, 4X, 12
stopień ochrony IP od przodu	IP65
Rozpraszanie	
Strata mocy [W] w przypadku wartości znamionowej prądu w przypadku AC w stanie rozgrzanym na biegun	1,1 W
Obwód główny	
prąd roboczy	
• przy AC-21 przy 690 V wartość znamionowa	25 A
• przy AC-21 A przy 240 V wartość znamionowa	25 A
• przy AC-21 A przy 400 V wartość znamionowa	25 A
• przy AC-21 A przy 440 V wartość znamionowa	25 A

<ul style="list-style-type: none"> <li>• przy AC-23 A przy 400 V wartość znamionowa</li> </ul>	20 A
<b>moc robocza</b>	
<ul style="list-style-type: none"> <li>• przy AC-23 A przy 240 V wartość znamionowa</li> <li>• przy AC-23 A przy 400 V wartość znamionowa</li> <li>• przy AC-23 A przy 440 V wartość znamionowa</li> <li>• przy AC-23 A przy 690 V wartość znamionowa</li> <li>• przy AC-3 przy 240 V wartość znamionowa</li> <li>• przy AC-3 przy 400 V wartość znamionowa</li> <li>• przy AC-3 przy 690 V wartość znamionowa</li> </ul>	4 kW 10 kW 9 kW 9 kW 4 kW 8 kW 7,5 kW
<b>Obwód pomocniczy</b>	
liczba zestyków przełącznych dla styków pomocniczych	0
liczba zestyków rozwiernych dla styków pomocniczych	0
liczba zestyków zwiernych dla styków pomocniczych	0
napięcie robocze styków pomocniczych przy AC maksymalny	500 V
prąd ciągły zestyku pomocniczego wartość znamionowa	10 A
napięcie izolacji łącznika pomocniczego wartość znamionowa	500 V
<b>Stosowność</b>	
możliwość zastosowania jako łącznik główny	Tak
możliwość zastosowania rozłącznik izolacyjny	Tak
możliwość zastosowania wyłącznik awaryjny	Tak
możliwość zastosowania wyłącznik bezpieczeństwa	Tak
możliwość zastosowania wyłącznik konserwacyjny	Tak
<b>Szczegóły produktu</b>	
specjalna właściwość produktu	zamykany w położeniu zerowym
właściwość produktu możliwość zablokowania w pozycji WYŁ.	Tak
<b>akcesoria</b>	
<b>rozszerzenie produktu opcjonalny</b>	
<ul style="list-style-type: none"> <li>• napęd silnikowy</li> <li>• wyzwalacz napięciowy</li> </ul>	Nie Nie
liczba możliwych do podłączenia zestyków NC dla zestyków pomocniczych możliwość domontowania maksymalnie	2
liczba możliwych do podłączenia zestyków NO dla zestyków pomocniczych możliwość domontowania maksymalnie	4
liczba możliwych do podłączenia zestyków CO dla zestyków pomocniczych możliwość domontowania maksymalnie	0
liczba zamków klódek maksymalna	3
grubość pałąka klódek	4 ... 8 mm
<b>Zwarcie</b>	
<b>warunkowy prąd zwarciovyy przy zabezpieczeniu po stronie sieci</b>	
<ul style="list-style-type: none"> <li>• przy 440 V przez wkładkę bezpiecznikową G wartość znamionowa</li> <li>• przy 690 V przez wkładkę bezpiecznikową G wartość znamionowa</li> </ul>	10 kA 6 kA
<b>prąd ograniczony przy zamkniętym wyłączniku</b>	
<ul style="list-style-type: none"> <li>• przy 240 V przy kombinacji wyłącznika + bezpiecznika topikowego gG maksymalny</li> <li>• przy 440 V przy kombinacji wyłącznika + bezpiecznika topikowego gG maksymalny</li> <li>• przy 690 V przy kombinacji wyłącznika + bezpiecznika topikowego gG maksymalny dopuszczalny</li> </ul>	3,5 kA 3,5 kA 4 kA
<b>wartość I<sub>2t</sub> przy zamkniętym wyłączniku</b>	
<ul style="list-style-type: none"> <li>• przy 240 V przy kombinacji wyłącznika + bezpiecznika gG maksymalnie</li> <li>• przy 440 V przy kombinacji wyłącznika + bezpiecznika gG maksymalnie</li> <li>• przy 690 V przy kombinacji wyłącznika + bezpiecznika topikowego gG maksymalny</li> </ul>	4 kA <sup>2</sup> .s 4 kA <sup>2</sup> .s 4 kA <sup>2</sup> .s
<b>wykonanie wkładki bezpiecznikowej</b>	
<ul style="list-style-type: none"> <li>• dla ochrony zwarciovyy głównego obwodu prądowego wymagany</li> <li>• dla ochrony zwarciovyy styku pomocniczego wymagany</li> </ul>	Bezpiecznik gL/gG: 25 A Bezpiecznik gL/gG: 10 A

prąd roboczy bezpiecznika poprzedzającego wartość znamionowa	25 A
<b>zgodnie z UL</b>	
prąd roboczy przy AC według UL 508/UL 60947-4-1 wartość znamionowa	25 A
napięcie robocze przy AC przy 50/60 Hz według UL 508/UL 60947-4-1 wartość znamionowa	600 V
moc czynna [hp] przy AC przy 480 V według UL 508/UL 60947-4-1 wartość znamionowa	10
moc czynna [hp] przy AC przy 600 V według UL 508/UL 60947-4-1 wartość znamionowa	15
prąd krótkotrwały wytrzymywany (SCCR) przy 600 V według UL 508/UL 60947-4-1	5 kA
prąd ciągły bezpiecznika poprzedzającego według UL wartość znamionowa	50 A
typ bezpiecznika według UL	RK5

#### Połączenia

<b>numer AWG</b>	
<ul style="list-style-type: none"> <li>• jako zakodowany przekrój przyłączanego przewodu jednożyłowy maksymalny</li> </ul>	6
<ul style="list-style-type: none"> <li>• jako zakodowany przekrój przyłączanego przewodu jednożyłowy minimalny</li> </ul>	14
<b>rodzaj przekrojów poprzecznych możliwych do podłączenia przewodów dla przewodów Cu</b>	
<ul style="list-style-type: none"> <li>• jednożyłowy</li> </ul>	1x (2,5...16 mm <sup>2</sup> )
<ul style="list-style-type: none"> <li>• typu linka z tulejką kablową</li> </ul>	1x (2,5...16 mm <sup>2</sup> )
<ul style="list-style-type: none"> <li>• wielożyłowy</li> </ul>	1x (2,5...16 mm <sup>2</sup> )
<b>rodzaj przekrojów poprzecznych możliwych do podłączenia przewodów dla styków pomocniczych</b>	
<ul style="list-style-type: none"> <li>• jednożyłowy</li> </ul>	2x (0,75 ... 2,5 mm <sup>2</sup> ), 1x 4 mm <sup>2</sup>
<ul style="list-style-type: none"> <li>• typu linka z tulejką kablową</li> </ul>	2x (0,75 ... 1,5 mm <sup>2</sup> ), 1x 2,5 mm <sup>2</sup>
<ul style="list-style-type: none"> <li>• wielożyłowy</li> </ul>	2x (0,75 ... 2,5 mm <sup>2</sup> ), 1x 4 mm <sup>2</sup>
<b>wykonanie przyłącza elektrycznego</b>	
<ul style="list-style-type: none"> <li>• dla głównego obwodu prądowego</li> </ul>	zacisk ramowy
<ul style="list-style-type: none"> <li>• dla styków pomocniczych</li> </ul>	Zaciski ramowe

#### Konstrukcja mechaniczna

<b>wysokość</b>	60 mm
<b>szerokość</b>	36 mm
<b>głębokość</b>	114 mm
<b>sposób zabudowy urządzenia</b>	montaż na stałe
<b>rodzaj montażu</b>	Urządzenie do wbudowania techniką trwałego montażu
<b>rodzaj montażu</b>	
<ul style="list-style-type: none"> <li>• montaż czołowy, na 4 otwory</li> </ul>	Nie
<ul style="list-style-type: none"> <li>• montaż czołowy, na otwór centralny</li> </ul>	Tak
<ul style="list-style-type: none"> <li>• montaż na szynach</li> </ul>	Nie
<b>masa netto</b>	200 g

#### Warunki środowiskowe

<b>temperatura otoczenia podczas pracy</b>	
<ul style="list-style-type: none"> <li>• minimalny</li> </ul>	-25 °C
<ul style="list-style-type: none"> <li>• maksymalny</li> </ul>	55 °C
<b>temperatura otoczenia podczas magazynowania</b>	
<ul style="list-style-type: none"> <li>• minimalny</li> </ul>	-25 °C
<ul style="list-style-type: none"> <li>• maksymalny</li> </ul>	55 °C

#### Zezwolenia Certyfikaty

General Product Approval

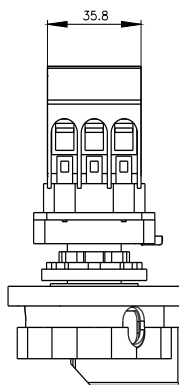
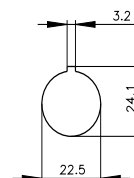
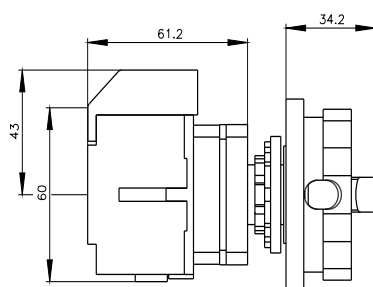
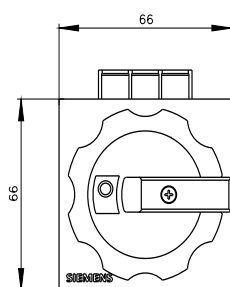


[Confirmation](#)



other

Environment

**Więcej informacji****Informacje dotyczące opakowania**[Informacje dotyczące opakowania](#)**Information- and Downloadcenter (Catalogs, Brochures,...)**<http://www.siemens.com/lowvoltage/catalogs>**Industry Mall (Online ordering system)**<https://mall.industry.siemens.com/mall/en/en/Catalog/product?mlfb=3LD3154-0TK53>**Service&Support (Manuals, Certificates, Characteristics, FAQs,...)**<https://support.industry.siemens.com/cs/ww/pl/ps/3LD3154-0TK53>**Image database (product images, 2D dimension drawings, 3D models, device circuit diagrams, ...)**[http://www.automation.siemens.com/bilddb/cax\\_en.aspx?mlfb=3LD3154-0TK53](http://www.automation.siemens.com/bilddb/cax_en.aspx?mlfb=3LD3154-0TK53)**CAX-Online-Generator**<http://www.siemens.com/cax>**Tender specifications**<http://www.siemens.com/specifications>

Ostatnia zmiana:

5.07.2023

