

rozłącznik izolacyjny z bezpiecznikiem 63A, wielkość 1, 3-bieg, do bezpiecznika NH wielk. 000 i 00 napęd przedni na środku jednostka podstawowa bez rękójści przyłączy płaskie, strona tylna, specyficzny moduł SIVACON

Wersja	
Nazwa markowa produktu	SENTRON
oznaczenie produktu	Rozłącznik izolacyjny z bezpiecznikami 3KF
wykonanie produktu	Rozłącznik izolacyjny z bezpiecznikami 3KF
wersja produktu	3KF SIVACON
konstrukcja mechanizmu napędowego	Brak
wykonanie uchwytu	bez
Kierunek załączenia	od przodu
wykonanie mechanizmu napędowego napęd silnikowy	Nie
liczba biegunów	3
wielkość zwory	00 i 000
wielkość rozłącznika izolacyjnego	1
wielkość wkładki bezpiecznikowej	NH000, NH00
żywytność mechaniczna (liczba cykli łączeniowych) typowy	15 000
<ul style="list-style-type: none"> • trwałość elektryczna (cykle przestawieniowe) przy AC-23 A przy 440 V 	10 000
<ul style="list-style-type: none"> • trwałość elektryczna (cykle przestawieniowe) przy AC-23 A przy 690 V 	6 000
<ul style="list-style-type: none"> • trwałość elektryczna (w cyklach łączenia) przy DC-23 A przy 440 V 	1 500
wartość I²t	
<ul style="list-style-type: none"> • przy zamkniętym wyłączniku przy kombinacji wyłącznik + bezpiecznik przy 500 V maksymalna 	33 200 A ² ·s
<ul style="list-style-type: none"> • przy zamkniętym wyłączniku przy kombinacji wyłącznik + bezpiecznik przy 400 V maksymalna 	33 200 A ² ·s
<ul style="list-style-type: none"> • przy zamkniętym wyłączniku przy 690 V przy kombinacji wyłącznika + bezpiecznika topikowego gG maksymalny 	40 700 A ² ·s
<ul style="list-style-type: none"> • bezpiecznika przy 500 V maksymalna dopuszczalna 	34 000 A ² ·s
<ul style="list-style-type: none"> • wkładki bezpiecznikowej G przy 690 V maksymalna dopuszczalna 	55 000 A ² ·s
<ul style="list-style-type: none"> • wkładki bezpiecznikowej aM przy 690 V maksymalna dopuszczalna 	55 000 A ² ·s
pozycja mechanizmem napędowym	centralnie po lewej stronie
system bezpieczników	bezpiecznik NH
kategoria przepięciowa	IV
napiecie robocze przy torach prądowych w szeregu	
<ul style="list-style-type: none"> • przy stopniu zanieczyszczenia 2 przy DC wartość znamionowa 	440 / 3
<ul style="list-style-type: none"> • przy stopniu zanieczyszczenia 3 przy DC wartość znamionowa 	440 / 3
wytrzymałość na napięcie udarowe wartość znamionowa	12 kV
Napięcie zasilania	

napięcie robocze przy AC wartość znamionowa maksymalny	690 V
Klasa ochrony	
Stopień ochrony IP	IP00
stopień ochrony IP	IP20
<ul style="list-style-type: none"> • przy zamkniętym wyłączniku z osłoną albo pokrywą końcówki kablowej • od przodu 	IP20
Rozpraszanie	
<ul style="list-style-type: none"> • moc stratna [W] przy konwencjonalnym termicznym prądzie znamionowym na biegun • moc stratna [W] przy konwencjonalnym termicznym prądzie znamionowym na urządzenie • moc stratna [W] przy konwencjonalnym termicznym prądzie znamionowym bez bezpiecznika na biegun • moc stratna [W] przy konwencjonalnym termicznym prądzie znamionowym bez wkładki bezpiecznikowej na urządzenie • Strata mocy [W] w przypadku wartości znamionowej prądu w przypadku AC w stanie rozgrzanym na biegun • moc stratna [W] bezpiecznika na bezpiecznik maksymalna 	<p>1,7 W</p> <p>5,1 W</p> <p>1,7 W</p> <p>5,1 W</p> <p>1,7 W</p> <p>7,5 W</p>
Obwód główny	
moc robocza przy AC-23 A przy 500 V wartość znamionowa	37 kW
prąd roboczy wartość znamionowa	63 A
Obwód pomocniczy	
liczba podłączonych zestyków NC dla zestyków pomocniczych	0
liczba podłączonych zestyków NO dla zestyków pomocniczych	0
liczba podłączonych zestyków CO dla zestyków pomocniczych	0
liczba zestyków przełącznych dla styków pomocniczych	4
liczba zestyków rozwiernych dla styków pomocniczych	0
liczba zestyków zwiernych dla styków pomocniczych	0
możliwość zastosowania jako łącznik główny	Tak
możliwość zastosowania rozłącznik izolacyjny	Tak
możliwość zastosowania wyłącznik awaryjny	Tak
możliwość zastosowania wyłącznik bezpieczeństwa	Tak
możliwość zastosowania wyłącznik konserwacyjny	Tak
wyposażenie produktu blokada	Nie
funkcja produktu monitorowanie braku fazy	Nie
element składowy produktu	
<ul style="list-style-type: none"> • wyzwalacz napięciowy • wyzwalacz podnapięciowy • wyzwalacz podnapięciowy ze stykiem wyprzedzającym 	<p>Nie</p> <p>Nie</p> <p>Nie</p>
właściwość produktu możliwość plombowania	Tak
rozszerzenie produktu przełącznik pomocniczy	Tak
rozszerzenie produktu opcjonalny	
<ul style="list-style-type: none"> • możliwość zamknięcia • napęd silnikowy • kontrola bezpieczników 	<p>Tak</p> <p>Nie</p> <p>Tak</p>
funkcja produktu	
<ul style="list-style-type: none"> • kontrola bezpieczników • monitoring ochrony przeciwprzepięciowej 	<p>Nie</p> <p>Nie</p>
Zwarcie	
zdolność włączania zwarciego (I _{cm}) dla rozłącznika izolacyjnego przy AC 690 V/DC 440 V bez wkładki bezpiecznikowej wartość znamionowa minimalna	3,55 kA
warunkowy prąd zwarcioowy przy zabezpieczeniu po stronie sieci	
<ul style="list-style-type: none"> • przy 500 V przez wkładkę bezpiecznikową G wartość znamionowa • przy 690 V przez wkładkę bezpiecznikową G wartość znamionowa 	<p>100 kA</p> <p>100 kA</p>

Połączenia	
schemat przyłączeniowy złącza elektrycznego dla głównego obwodu prądowego	z tyłu
<ul style="list-style-type: none"> moment dokręcenia przy zacisku śrubowym minimalny moment dokręcania w przypadku przyłącza śrubowego maksymalny 	15 N·m 22 N·m
rodzaj przekrojów poprzecznych możliwych do podłączenia przewodów dla przewodów Al wielożyłowy z końcówką kablową	1x (1 ... 35 mm ²)
<ul style="list-style-type: none"> rodzaj przekrojów poprzecznych możliwych do podłączenia przewodów dla szyny prądowej Cu 	1x (12 x 2 mm ²)
rodzaj przekrojów poprzecznych możliwych do podłączenia przewodów dla przewodów Cu	
<ul style="list-style-type: none"> wielożyłowy z końcówką kablową zgodnie z DIN 46234 	1x (1 ... 35 mm ²)
<ul style="list-style-type: none"> wielożyłowy z końcówką kablową zgodnie z DIN 46235 	1x (1 ... 35 mm ²)
wykonanie przyłącza elektrycznego dla głównego obwodu prądowego	Przyłącze płaskie

Konstrukcja mechaniczna	
wysokość	104 mm
szerokość	144,5 mm
głębokość	145,5 mm
rodzaj montażu	Mocowanie do podłoża
rodzaj montażu	
<ul style="list-style-type: none"> montaż czołowy, na 4 otwory 	Nie
<ul style="list-style-type: none"> montaż czołowy, na otwór centralny 	Nie
<ul style="list-style-type: none"> montaż na szynach 	Tak
pozycja montażowa	Dowolny
masa netto	1 200 g

Warunki środowiskowe	
temperatura otoczenia podczas pracy	
<ul style="list-style-type: none"> minimalny maksymalny 	-25 °C 70 °C
temperatura otoczenia podczas magazynowania	
<ul style="list-style-type: none"> minimalny maksymalny 	-50 °C 80 °C

Zezwolenia Certyfikaty	
General Product Approval	



[Confirmation](#)

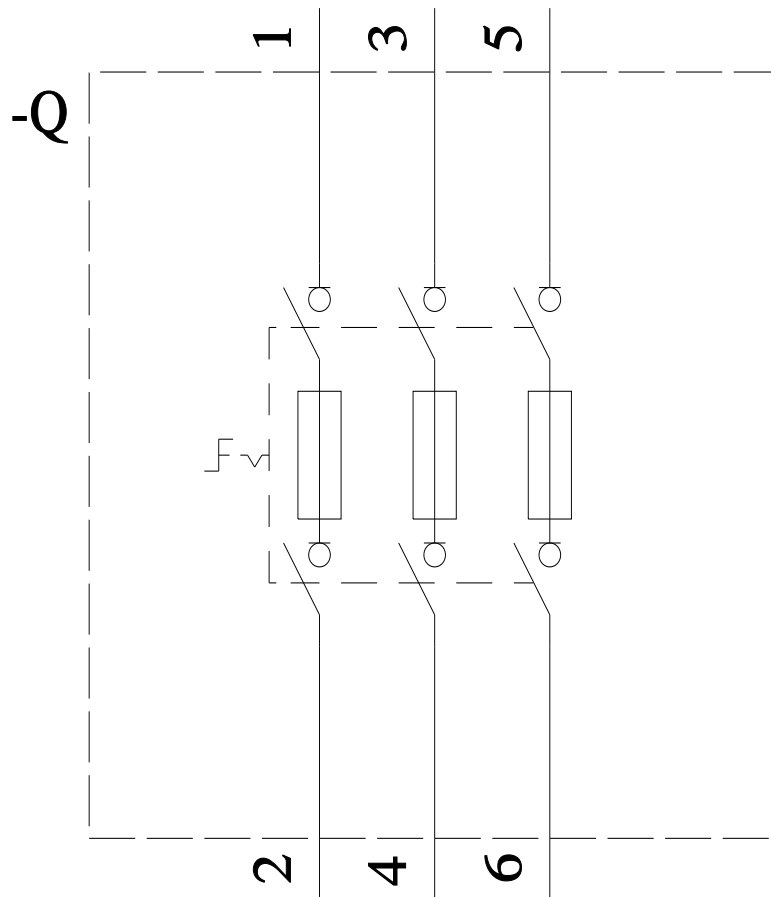
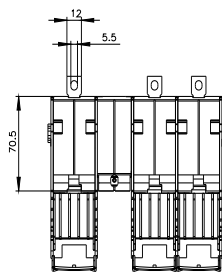
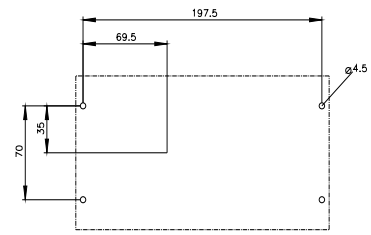
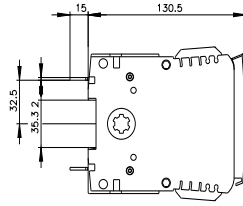
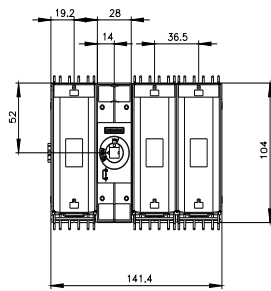


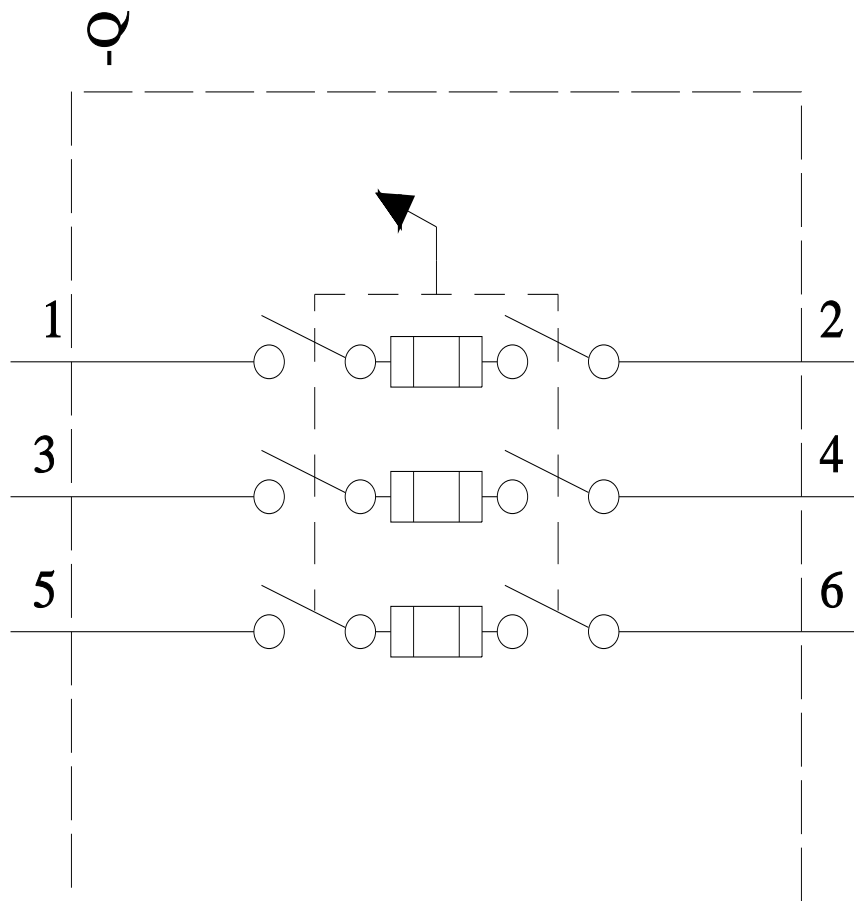
[Miscellaneous](#)



other	Environment
Confirmation	Environmental Con- firmations
Miscellaneous	Environmental Con- firmations

Więcej informacji
Informacje dotyczące opakowania Informacje dotyczące opakowania Information- and Downloadcenter (Catalogs, Brochures,...) http://www.siemens.com/lowvoltage/catalogs Industry Mall (Online ordering system) https://mall.industry.siemens.com/mall/en/en/Catalog/product?mlfb=3KF1306-0MR11-8AA1 Service&Support (Manuals, Certificates, Characteristics, FAQs,...) https://support.industry.siemens.com/cs/ww/pl/ps/3KF1306-0MR11-8AA1 Image database (product images, 2D dimension drawings, 3D models, device circuit diagrams, ...) http://www.automation.siemens.com/bilddb/cax_en.aspx?mlfb=3KF1306-0MR11-8AA1 CAx-Online-Generator http://www.siemens.com/cax Tender specifications





Ostatnia zmiana:

24.06.2022 

