



Przedni łącznik pomocniczy, 1 zestaw rozwierny, przyłącze sprężynowe, do styczników 3RT1

Nazwa markowa produktu	SIRIUS
kategoria produktu	Bloki łączników pomocniczych
oznaczenie produktu	Łącznik pomocniczy
wykonanie produktu	zatrzaskiwany z przodu
oznaczenie typu produktu	3RH19
możliwość zastosowania	dla 3RT10, 3RT12, 3RT145, 3RT146, 3RT147
Ogólne dane techniczne	
napięcie izolacji przy stopniu zanieczyszczenia 3 przy AC wartość znamionowa	690 V
wytrzymałość na napięcie udarowe wartość znamionowa	6 kV
stopień ochrony IP od przodu	IP20
żywołność mechaniczna (liczba cykli łączeniowych) typowy	10 000 000
żywołność elektryczna (cykle łączeniowe) przy AC-15 przy 230 V typowa	200 000
Dyrektywa RoHS (data)	07/01/2006
Waga	0,017 kg
liczba zestawów rozwiernych dla styków pomocniczych • bezzwłoczny	1
liczba zestawów zwiernych dla styków pomocniczych • bezzwłoczny	0
liczba zestawów przełącznych styków pomocniczych bezzwłoczny	0
prąd roboczy przy AC-15 przy 690 V wartość znamionowa	1 A
prąd roboczy styków pomocniczych przy AC-12 • przy 24 V • przy 230 V	10 A 10 A
prąd roboczy styków pomocniczych przy AC-14 • przy 125 V • przy 250 V	6 A 6 A
prąd roboczy styków pomocniczych przy AC-12 maksymalny	10 A
prąd roboczy styków pomocniczych przy AC-15 • przy 24 V • przy 230 V • przy 400 V	6 A 6 A 3 A
prąd roboczy styków pomocniczych przy DC-12 • przy 24 V • przy 110 V • przy 220 V	10 A 3 A 1 A
prąd roboczy przy 2 torach prądowych szeregowo przy DC-12 • przy 24 V wartość znamionowa	10 A

<ul style="list-style-type: none"> • przy 60 V wartość znamionowa • przy 110 V wartość znamionowa • przy 220 V wartość znamionowa • przy 440 V wartość znamionowa • przy 600 V wartość znamionowa 	10 A 4 A 2 A 1,3 A 0,65 A
prąd roboczy przy 3 torach prądowych połączonych szeregowo przy DC-12 <ul style="list-style-type: none"> • przy 24 V wartość znamionowa • przy 60 V wartość znamionowa • przy 110 V wartość znamionowa • przy 220 V wartość znamionowa • przy 440 V wartość znamionowa • przy 600 V wartość znamionowa 	10 A 10 A 10 A 3,6 A 2,5 A 1,8 A
prąd roboczy przy 2 torach prądowych szeregowo przy DC-13 <ul style="list-style-type: none"> • przy 24 V wartość znamionowa • przy 60 V wartość znamionowa • przy 110 V wartość znamionowa • przy 220 V wartość znamionowa • przy 440 V wartość znamionowa • przy 600 V wartość znamionowa 	10 A 3,5 A 1,3 A 0,9 A 0,2 A 0,1 A
prąd roboczy przy 3 torach prądowych połączonych szeregowo przy DC-13 <ul style="list-style-type: none"> • przy 24 V wartość znamionowa • przy 60 V wartość znamionowa • przy 110 V wartość znamionowa • przy 220 V wartość znamionowa • przy 440 V wartość znamionowa • przy 600 V wartość znamionowa 	10 A 4,7 A 3 A 1,2 A 0,5 A 0,26 A
prąd roboczy styków pomocniczych przy DC-13 <ul style="list-style-type: none"> • przy 24 V • przy 48 V • przy 60 V • przy 110 V • przy 125 V • przy 220 V • przy 250 V 	6 A 2 A 2 A 1 A 0,9 A 0,3 A 0,3 A
niezawodność styku styków pomocniczych	1 awaria styku na 100 milionów (17 V, 1 mA)
Warunki środowiska	
temperatura otoczenia <ul style="list-style-type: none"> • podczas pracy • podczas magazynowania 	-25 ... +60 °C -55 ... +80 °C
Dane związane z bezpieczeństwem	
funkcja produktu <ul style="list-style-type: none"> • styk lustrzany zg. z IEC 60947-4-1 • wymuszone otwarcie zg. z IEC 60947-5-1 	Tak; Z 3RT1 Nie
Instalacja/ Mocowanie/ Wymiary	
rodzaj montażu	mocowanie zatrzaskowe
wysokość	38 mm
szerokość	10 mm
głębokość	51 mm
Przyłącza/ Zaciski	
wykonanie przyłącza elektrycznego dla obwodu pomocniczego i obwodu prądu sterowania	Przyłącze sprężynowe
przekrój możliwego do podłączenia przewodu dla styków pomocniczych <ul style="list-style-type: none"> • jednożyłowy lub wielożyłowy • typu linka z tulejką kablową • typu linka bez tulejki kablowej 	0,5 ... 2,5 mm ² 0,5 ... 2,5 mm ² 0,5 ... 2,5 mm ²
rodzaj przekrojów poprzecznych możliwych do podłączenia przewodów <ul style="list-style-type: none"> • dla styków pomocniczych 	

- jednożyłowy lub wielożyłowy
- typu linka z tulejką kablową
- typu linka bez tulejki kablowej

2x (0,5 ... 2,5 mm²)

2x (0,5 ... 1,5 mm²)

2x (0,5 ... 2,5 mm²)

- przy przewodach AWG dla styków pomocniczych

2x (20 ... 14)

numer AWG jako zakodowany przekrój przyłączanego przewodu dla styków pomocniczych

20 ... 14

Zezwolenia Certyfikaty

General Product Approval



[Confirmation](#)



[KC](#)

General Product Approval

Functional Safety

Test Certificates

Marine / Shipping



[Type Examination Certificate](#)

[Type Test Certificates/Test Report](#)

[Special Test Certificate](#)



Marine / Shipping

other

Railway

Environment



[Confirmation](#)

[Type Test Certificates/Test Report](#)

[Special Test Certificate](#)

[Environmental Confirmations](#)

Więcej informacji

Informacje dotyczące opakowania

[Informacje dotyczące opakowania](#)

Information- and Downloadcenter

<https://www.siemens.com/ic10>

Industry Mall (System zamawiania online)

<https://mall.industry.siemens.com/mall/pl/pl/Catalog/product?mlfb=3RH1921-2CA01>

CAX-Online-Generator

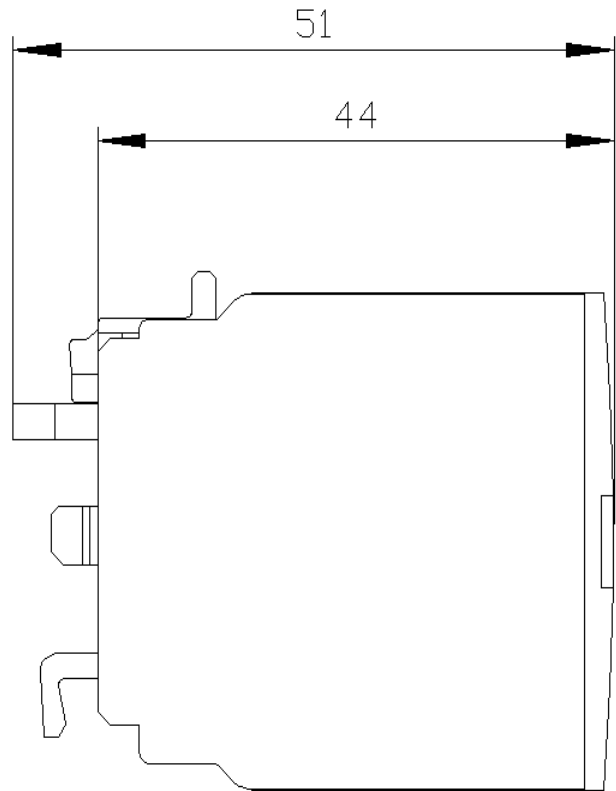
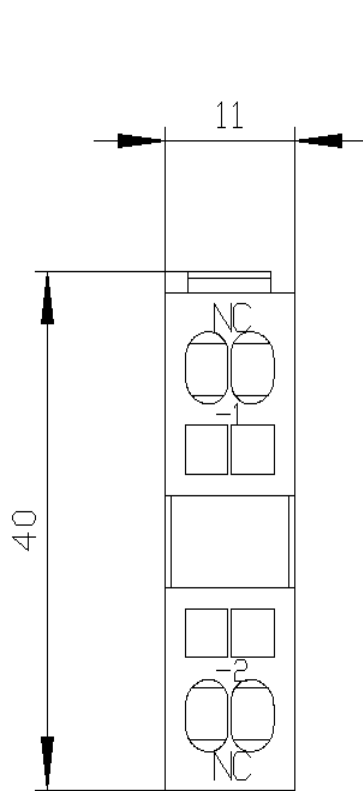
<http://support.automation.siemens.com/WW/CAXorder/default.aspx?lang=en&mlfb=3RH1921-2CA01>

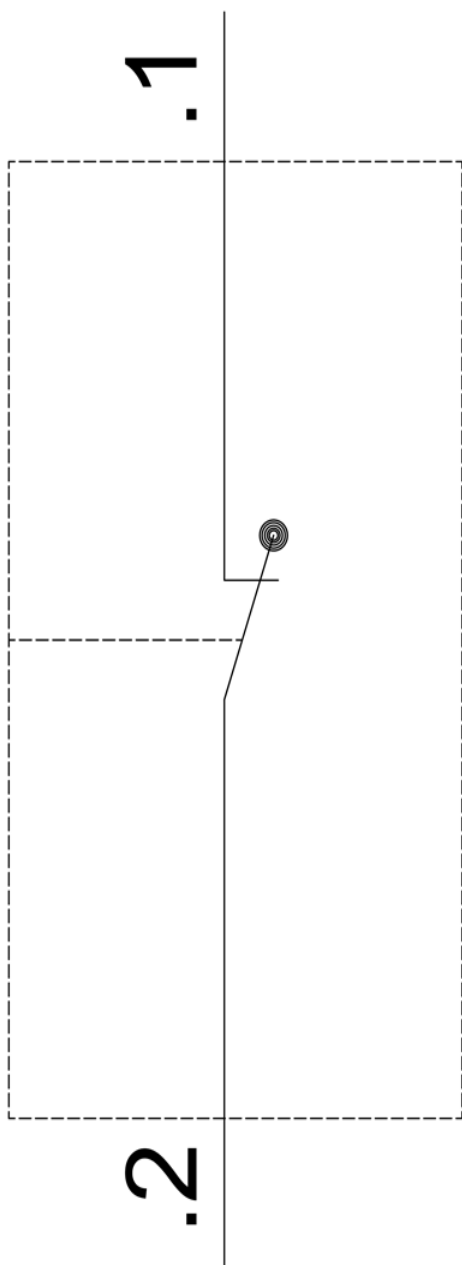
Service&Support

<https://support.industry.siemens.com/cs/ww/en/ps/3RH1921-2CA01>

Image database (product images, 2D dimension drawings, 3D models, device circuit diagrams, EPLAN macros, ...)

http://www.automation.siemens.com/bilddb/cax_de.aspx?mlfb=3RH1921-2CA01&lang=en





Ostatnia zmiana:

21.11.2023 