

FBS 10-8 - Mostek

3030323

<https://www.phoenixcontact.com/pl/produkty/3030323>



Dane zawarte w tym dokumencie PDF zostały wygenerowane z naszego katalogu online. Kompletne dane znajdują się w dokumentacji użytkownika. Obowiązują ogólne warunki użytkowania dla materiałów pobieranych.

Mostek, raster: 8,2 mm, liczba biegunów: 10, kolor: czerwone



Korzyści

- Mostki 2- do 50-pinowe mogą łączyć do dwóch układów mostkowych systemu CLIPLINE complete maksymalnie 50 złączek szynowych w jednym kroku roboczym

Dane handlowe

Numer artykułu	3030323
Jednostka opakowania	10 Szt.
Minimalne zamówienie	10 Szt.
Klucz sprzedaży	BE2Z2X
Klucz produktu	BE2Z2X
Strona katalogu	Strona 110 (C-1-2019)
GTIN	4017918188634
Waga jednej sztuki (z opakowaniem)	19,538 g
Waga jednej sztuki (bez opakowania)	19 g
Numer taryfy celnej	85366990
Kraj pochodzenia	DE

Dane techniczne

Właściwości produktu

Typ produktu	Mostek
Liczba biegunów	10
Raster	8,2 mm

Parametry elektryczne

Maksymalny prąd obciążenia	41 A (Wartości prądów dla mostków mogą się różnić w przypadku zastosowania w różnych złączach rzędowych. Dokładne wartości można znaleźć w danych akcesoriów poszczególnych złączy rzędowych.)
----------------------------	--

Dane przyłączeniowe

Maksymalny prąd obciążenia	41 A (Wartości prądów dla mostków mogą się różnić w przypadku zastosowania w różnych złączach rzędowych. Dokładne wartości można znaleźć w danych akcesoriów poszczególnych złączy rzędowych.)
----------------------------	--

Wymiary

Szerokość	80,3 mm
Wysokość	29,6 mm
Głębokość	29,6 mm
Raster	8,2 mm

Dane materiału

Kolor	czerwone (RAL 3001)
Materiał	Miedź
Klasa palności wg UL 94	V0
Materiał izolacyjny	PA

Warunki środowiskowe i żywotność

Warunki otoczenia

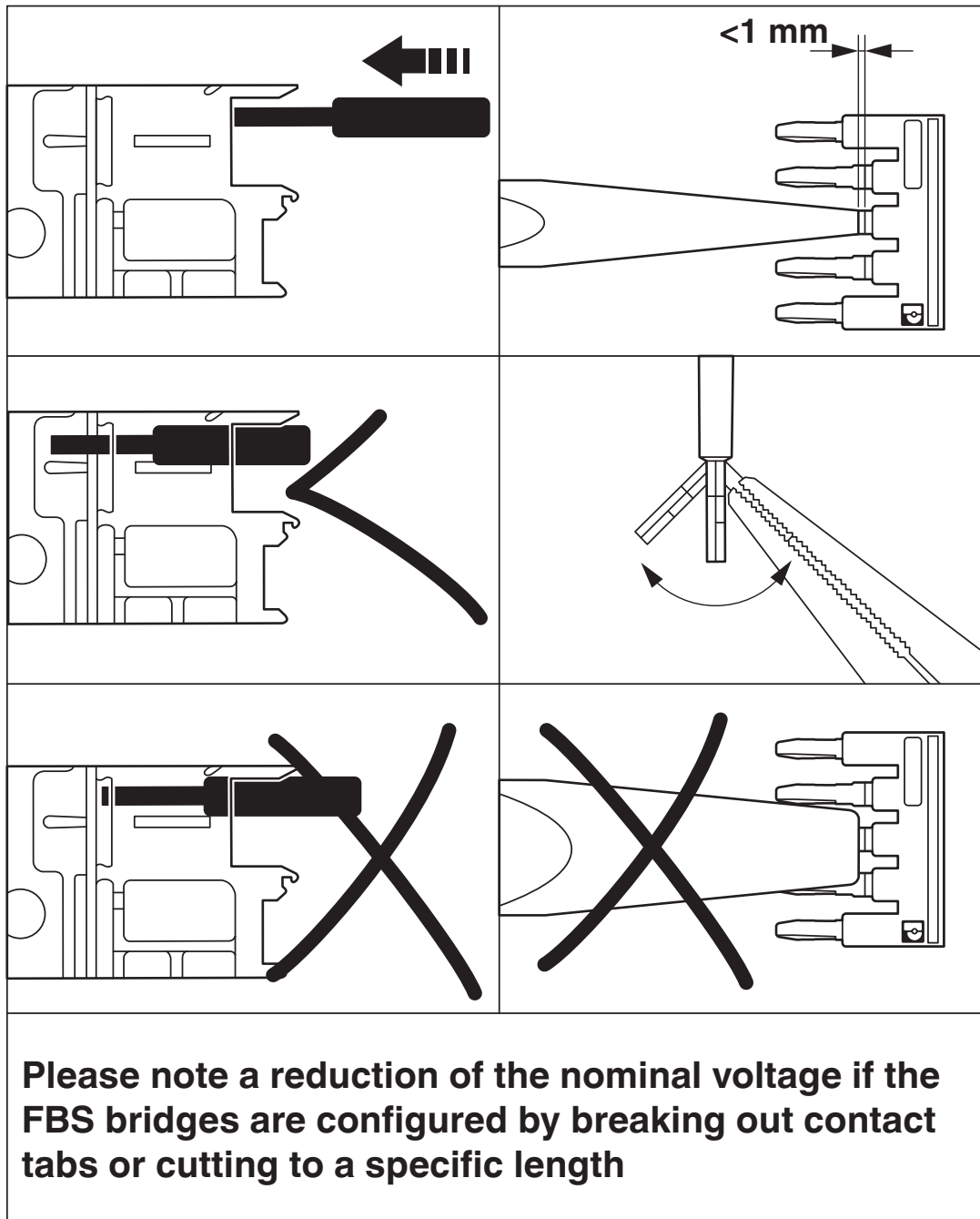
Temperatura otoczenia (praca)	-60 °C ... 110 °C (Zakres temperatur roboczych, w tym nagrzewanie własne, maks. krótkotrwała temperatura robocza - patrz RTI Elec.)
Temperatura otoczenia (składowanie/transport)	-25 °C ... 60 °C (krótkotrwałe, nie powyżej 24 h, -60 °C do +70°C)
Temperatura otoczenia (montaż)	-5 °C ... 70 °C
Temperatura otoczenia (aktywacja)	-5 °C ... 70 °C
Dopuszczalna wilgotność powietrza (praca)	20 % ... 90 %
Dopuszczalna wilgotność powietrza (składowanie/transport)	30 % ... 70 %

Montaż

Sposób montażu	Montaż wtykowy
----------------	----------------

Rysunki

Rysunek schematyczny



Klasyfikacje

ECLASS

ECLASS-11.0	27141140
ECLASS-13.0	27250303
ECLASS-12.0	27141140

ETIM

ETIM 9.0	EC000489
----------	----------

UNSPSC

UNSPSC 21.0	39121400
-------------	----------

Environmental product compliance

EU RoHS

Spełnia wymagania dyrektywy RoHS	Tak, Brak zwolnień/wyłączeń
----------------------------------	-----------------------------

China RoHS

Environment friendly use period (EFUP)	EFUP-E
	Brak substancji niebezpiecznych powyżej wartości granicznych

EU REACH SVHC

Informacja o substancji z listy kandydackiej REACH (nr CAS)	Brak substancji o stężeniu masowym powyżej 0,1%
---	---

EF3.0 Zmiana klimatu

CO2e kg	0,086 kg CO2e
---------	---------------

Phoenix Contact 2025 © - Wszelkie prawa zastrzeżone
<https://www.phoenixcontact.com>

PHOENIX CONTACT Sp. z o.o.
ul. Bierutowska 57-59, Budynek nr 3/A
51-317 Wrocław
71/ 39 80 410
pxcpl@phoenixcontact.pl