

	<b>Soporte con tapa SWL</b>	REVISION: <b>02</b>
	<b>SWL support with lid</b>	Fam.: <b>SWL (G/N)</b>
		Pág. / Page <b>1/1</b>

INTERFLEX, S.L. c/Muga 1, Pol. Ind. Pla d'en Coll, Montcada i Reixac E-08110 · Tel: +34 935643112 · Fax: +34 935643700 · interflex@interflex.es · www.interflex.es

**DESCRIPCIÓN**

- Soportes fabricados con poliamida de alta calidad (PA6).
- Libres de halógenos, fósforo y cadmio.
- Resistentes al choque y no propagadores de la llama.
- Para la sujeción de tramos de tubo anillado entre los diferentes elementos de la instalación eléctrica en máquinas.
- Con guía de entrada del tubo.
- Con base para fijación en carril guía RWL
- Colores: gris oscuro y negro.
- Temperaturas de trabajo: -40°C a +105°C

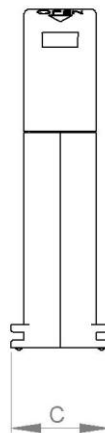
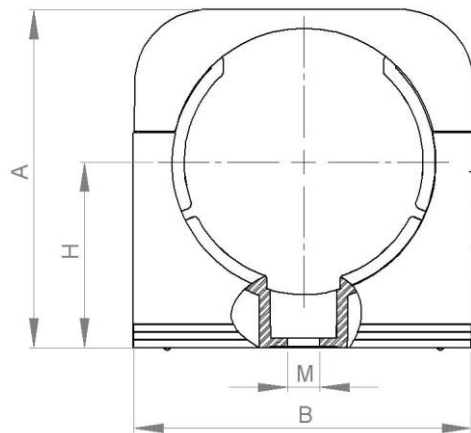
**DESCRIPTION**




- Supports manufactured from high-quality polyamide (PA6).
- Free of halogens, phosphorus and cadmium.
- Shock resistant and not flame propagator.
- For securing sections of corrugated conduits between the various parts of the electrical installation on machines.
- With conduit entry guide.
- With base for the fixation to RWL support guide.
- Colours: dark grey and black
- Operating temperatures: -40°C to +105°C

**CARACTERÍSTICAS DIMENSIONALES / DIMENSIONAL CHARACTERISTICS**

Referencia / Reference		DN (*)	A	B	C	H	Tornillo / Bolt M	Envase / Packing u.
GRIS / GREY	NEGRO / BLACK							
SWL-07G	SWL-07N	7	22	17	20	13	M4	100
SWL-10G	SWL-10N	10	25	22	20	13	M5	100
SWL-12G	SWL-12N	12	27	25	20	15	M5	100
SWL-17G	SWL-17N	17	33	31	20	19	M5	100
SWL-23G	SWL-23N	23	42	40	20	23	M6	50
SWL-29G	SWL-29N	29	47	46	20	26	M6	30
SWL-36G	SWL-36N	36	56	56	20	31	M6	20
SWL-48G	SWL-48N	48	70	70	20	39	M6	10

(\*) DN = Diámetro nominal del tubo a sujetar / Nominal Diameter of the conduit to secure  
Dimensiones en mm / Dimensions in mm

**Certificaciones / Certifications**

	CE
	UK CA
	RoHS compliant

La información contenida en esta Especificación Técnica de Producto se considera correcta en el momento de su publicación. Sin embargo, puede ser modificada sin previo aviso. El usuario deberá efectuar la selección adecuada del producto y la preparación necesaria para unas condiciones seguras en su aplicación. Es responsabilidad del usuario comprobar los productos recibidos y notificar inmediatamente a INTERFLEX, S.L. cualquier defecto. INTERFLEX, S.L. no será responsable de cualquier daño resultante de una mala instalación, aplicación o uso de sus productos. Si los productos de INTERFLEX, S.L. son utilizados conjuntamente con productos que no son de INTERFLEX, S.L., cualquier reclamación sobre el material en su conjunto será desestimada. Visite nuestra página web [www.interflex.es](http://www.interflex.es) para obtener información actualizada.

The information provided in this Technical Data Sheet is considered to be true and correct at the time of publication. However, it may be changed without prior notice. It is the customer's obligation to determine the correct and safe selection, settings and conditions of use of the products. It is the customer's responsibility to check the delivered products and immediately notify INTERFLEX, S.L. of any detected fault. INTERFLEX, S.L. cannot be held responsible for any damage resulting from unprofessional installation, application or misuse of its products. If INTERFLEX, S.L. products are used in conjunction with non INTERFLEX, S.L. products, all product liability claims will be rejected. Visit our webpage [www.interflex.es](http://www.interflex.es) for an updated information.