

EMS50(KMM50)
Czujnik siły

P.P.H. WObit E.J Ober. s.c.
62-045 Pniewy, Dęborzycze 16
tel. 61 22 27 422, fax. 61 22 27 439
e-mail: wobit@wobit.com.pl

Właściwości:

- Do ogólnych zastosowań
- Pomiar mostkowy
- Do pomiaru sił ściskających
- Wykonany z wysokiej jakości stali nierdzewnej lub aluminium (0.1 – 0.5 kN)
- Niski profil
- Do zastosowań w:
 - przemyśle,
 - testowaniu maszyn,
 - laboratoriach.
- Z wbudowanym wzmacniaczem (opcjonalnym – zobacz kartę katalogową KMM51)



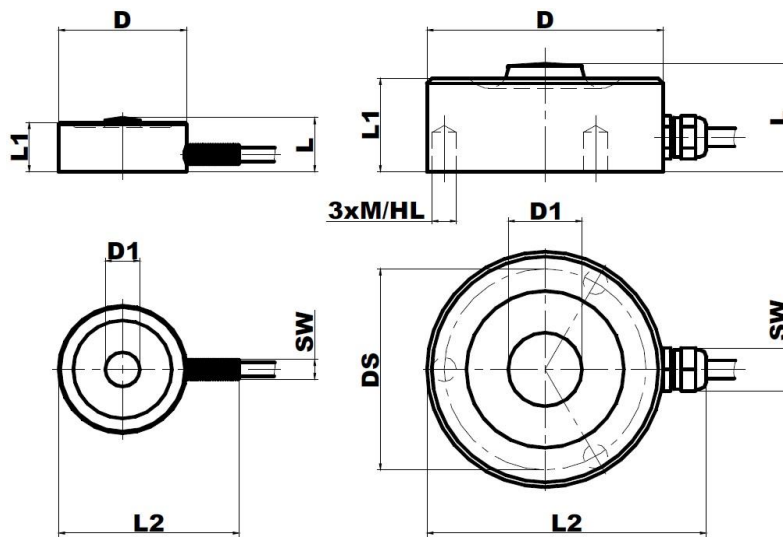
Parametry techniczne:

Obciążenie znamionowe (F_n)	0.1, 0.2, 0.5	1, 2, 5	10, 20, 50	100, 200, 500	kN	
Przeciążenie						
- użyteczne					130	$\% F_n$
- graniczne					150	$\% F_n$
Zalecane obciążenie						
- stała wartość siły ¹					75	$\% F_n$
- dynamiczna zmiana siły ¹					50	$\% F_n$
Czułość nominalna (C_n)	$1.0 \pm 2 \%$	$1.5 \pm 2 \%$				mV/V
Tolerancja zera					2	$\% F_n$
Nieliniowość	0.25		0.5	1		$\% F_n$
Histeresa	0.25		0.5	1		$\% F_n$
Błąd pełzania					0.1	$\% F_n$
Wpływ temperatury						
- punktu zerowego					0.1	$\% F_n / 10^\circ C$
- stałej charakterystycznej					0.1	$\% F_n / 10^\circ C$
Rezystancja mostka						
- wejściowa					$380 \pm 10 \%$	Ω
- wyjściowa					$350 \pm 5 \%$	Ω
Impedancja obciążenia					> 5000	M Ω
Napięcie wzbudzające ²						
- zalecane	$5 \dots 10$		$5 \dots 10$			V
- maksymalne	12		15			V
Zakres temperatury						
- znamionowy					$0 \dots + 50$	$^\circ C$
- użytkowy					$- 10 \dots + 70$	$^\circ C$
Stopień ochrony					IP54	
Przewód						
- rodzaj	LifYDY 4 x 0.05		LiYCY 4 x 0.14			-
- długość	2		2			m

¹ Wartość zalecana

² Napięcie DC lub AC





0.1 ... 50 kN

100 ... 500 kN

Obciążenie znamionowe F_n (kN)	D mm	DS mm	D1 mm	L mm	L1 mm	L2 mm	SW mm	M/HLm m	Masa kg	Ugięcie @ F_n (μm)
0.1	32	28	7	11	10	40	$\Phi 4$	M3/5	0,04	30
0.2	32	28	7	11	10	40	$\Phi 4$	M3/5	0,04	30
0.5	32	28	7	11	10	40	$\Phi 4$	M3/5	0,04	30
1	32	28	7	11	10	40	$\Phi 4$	M3/5	0,07	30
2	32	28	7	11	10	40	$\Phi 4$	M3/5	0,07	30
5	32	28	7	11	10	40	$\Phi 4$	M3/5	0,07	30
10	36	32	8	16	15	44	8	M3/5	0,10	50
20	40	35	10	19	17	50	8	M4/6	0,14	50
50	48	41	15	22	19	58	8	M5/8	0,22	60
100	60	50	20	26	22	70	11	M6/10	0,43	100
200	74	61	28	31	26	84	11	M8/12	0,80	100
500	110	87	44	42	36	120	11	M10/16	2,50	150

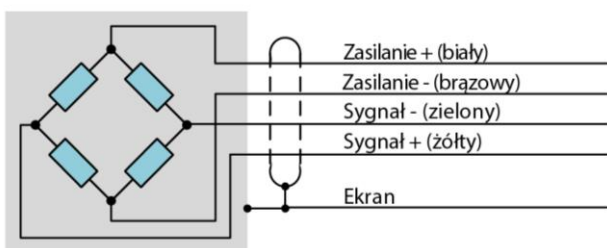
Symbol zamówieniowy:

Ogólna formuła zamawiania: EMS50–zakres siły–(KMM50)

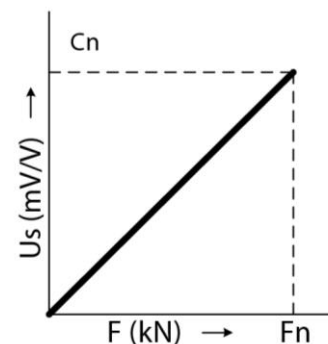
Przykłady:

- a) czujnik 0.2 kN: EMS50–0.2kN(KMM50)
- b) czujnik 50 kN: EMS50–50kN(KMM50)

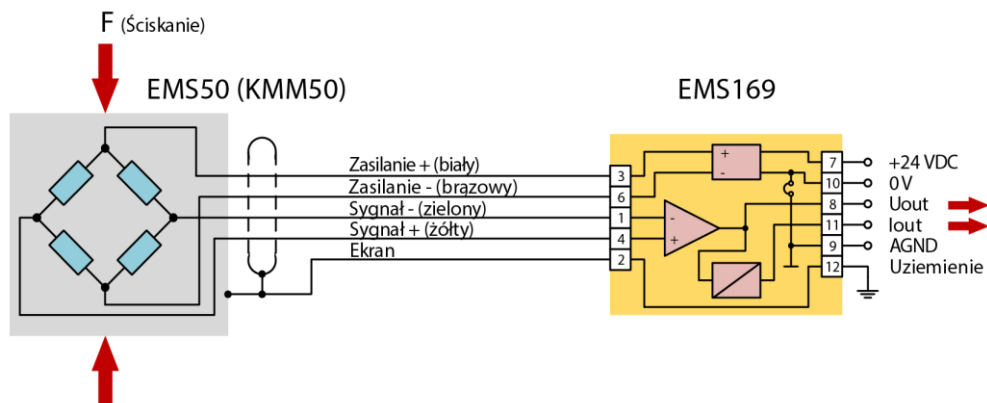
Kolory okablowania czujnika



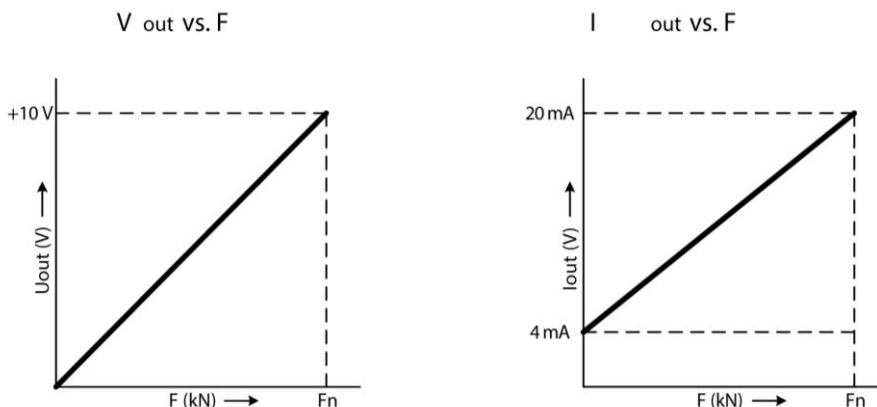
Charakterystyka wyjściowa czujnika



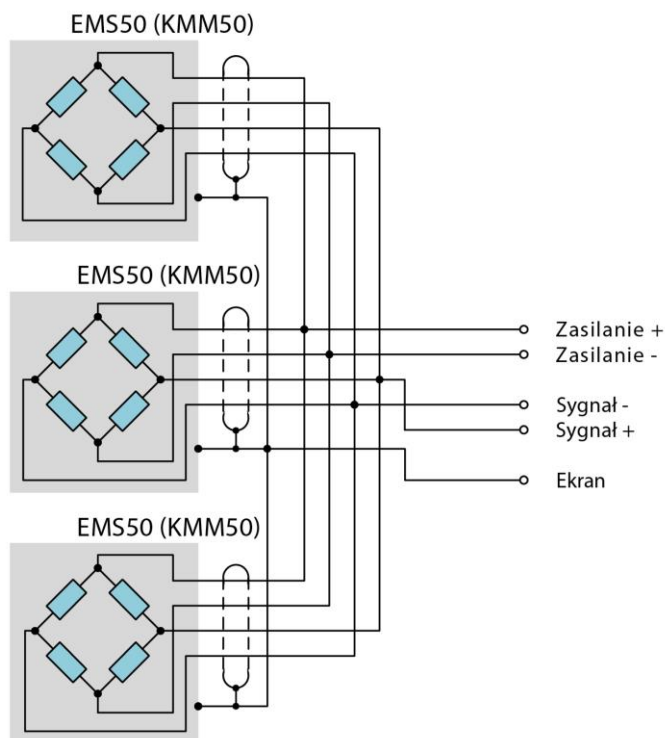
Schematy połączeń, przykłady podłączenia do wzmacniacza sygnału EMS169



Charakterystyka wyjściowa układu



Schemat okablowania równoległego



Obok znajduje się QR kod prowadzący do strony. Najbardziej aktualna wersja karty katalogowej jest dostępna na stronie internetowej www.wobit.com.pl.

