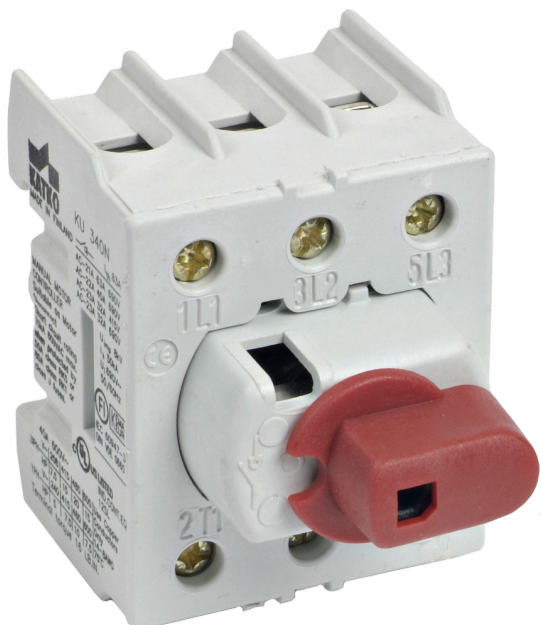


KU 363N

KU rozłączniki z napędem obrotowym 16-125A



Dane mogą ulec zmianie bez powiadomienia.
Zawsze potwierdź dane u swojego sprzedawcy.

- Kompaktowy rozmiar
- VV = przełącznik
- Montaż na szynie DIN
- Rozłączniki 3- i 4-biegunowe KU w standardzie
- 2-biegunowe na zamówienie
- Wersje 6- i 8-biegunowe składają się z dwóch 3-biegunowych lub 4-biegunowych przełączników KU połączonych zestawem równoległym
- Technologia przełączania za pomocą srebrnych styków zapewnia bezpieczną i trwałą pracę
- Kompatybilne z uchwytami LK10 i LK11
- Wały L=100/200/300 AD11 i L=100/200/300 AD11/VT
- Testowane zgodnie z IEC 60947-3
- Dostępne z **certyfikatem CCC**, należy wspomnieć przy zamówieniu

Karta techniczna >>



Szczegóły produktu

SKU	KU 363N
AC-22 400/415 V (A)	63 A
AC-22 690 V (A)	63 A
AC-23 400/415 V (A/kW)	40 A / 22 kW
AC-23 690 V (A/kW)	40 A / 37 kW
Numer E	3600723
EAN	6419410214602
Liczba Pól	3
Operacja	Obrotowy
Rozmiar przewodu (Cu) (mm²) / Rozmiar śruby	2,5-35
Typ rozłącznika	Przełącznik przerywania obciążenia
Waga (kg)	0,2

Rysunek wymiarowy

