



IM30-15NUS-ZU0

IMW

INDUKCYJNE CZUJNIKI ZBLIŻENIOWE

SICK
Sensor Intelligence.



Informacje do zamówienia

Typ	Nr artykułu
IM30-15NUS-ZU0	7902128

Artykuł objęty zakresem dostawy: BEF-MU-M30 (1)

Więcej wersji urządzeń i akcesoriów → www.sick.com/IMW

Rysunek może się różnić



Szczegółowe dane techniczne

Cechy

Wykonanie	Budowa metryczna
Kształt obudowy	Standardowa konstrukcja
Rozmiar gwintu	M30 x 1,5
Średnica	Ø 30 mm
Zasięg S_n	15 mm
Zasięg gwarantowany S_a	12,15 mm
Montaż w metalu	Nie w jednej płaszczyźnie
Częstotliwość przełączania	25 Hz ¹⁾ 30 Hz ²⁾
Typ przyłącza	Przewód 2-żyłowy, 2 m
Funkcja wyjścia	Styk normalnie otwarty
Wykonanie elektryczne	AC/DC 2-przewodowe
Stopień ochrony	IP67 ³⁾
Zakres dostawy	Nakrętka mocująca, mosiądz, niklowana (2 x)

¹⁾ AC.

²⁾ DC.

³⁾ Wg EN 60529.

Mechanika/elektryka

Napięcie zasilające	20 V AC/DC ... 250 V AC/DC
Spadek napięcia	≤ 6,5 V AC, ≤ 6 V DC
Czas opóźnienia przed zadziałaniem	≤ 8 ms

¹⁾ Napięcie zasilające U_b i temperatura otoczenia T_a stałe.

²⁾ Sr.

³⁾ Dokładność powtarzalności.

⁴⁾ AC (+50 °C).

⁵⁾ AC (+80 °C).

⁶⁾ DC.

⁷⁾ 20 ms / 0,5 Hz.

⁸⁾ Bezpiecznik miniaturowy zgodny z IEC60217-2 Sheet 1, ≤ 2 A (fiłnk).

⁹⁾ Sterowanie niewielkimi obciążeniami elektromagnetycznymi z prądami trzymania < 200 mA.

Histeresa	1 % ... 15 %
Powtarzalność	≤ 10 % ^{1) 2) 3)}
Dryft temperaturowy (S_r)	± 10 %
EMC	Wg EN 60947-5-2 Wg EN 55011, klasa B
Prąd stały I_a	≤ 350 mA ⁴⁾ ≤ 250 mA ⁵⁾ ≤ 100 mA ⁶⁾
Prąd resztkowy	≤ 2,5 mA (AC 250 V) ≤ 1,3 mA (AC 110 V) ≤ 0,8 mA (DC 24 V)
Minimalny prąd obciążenia	≥ 5 mA
Prąd krótkotrwały wytrzymywany	2,2 A ⁷⁾
Materiał przewodu	PUR/PVC
Przekrój poprzeczny przewodu	0,5 mm ²
Zabezpieczenie przeciwzwarciowe	⁸⁾
Redukcja impulsu przy załączeniu zasilania	✓
Odporność na udary i drgania	30 g, 11 ms / 10 ... 55 Hz, 1 mm
Temperatura otoczenia podczas pracy	-25 °C ... +70 °C
Materiał obudowy	Mosiądz, niklowany
Materiał, powierzchnia aktywna	Tworzywo sztuczne, PBT
Długość obudowy	81 mm
Użyteczna długość gwintu	44 mm
Maks. moment dokręcania	≤ 50 Nm
Klasa ochrony	II
Znamionowe napięcie izolacji U_i	250 V AC
Kategoria użytkowa	AC-140 ⁹⁾
Stopień zanieczyszczenia	3
Napięcie znamionowe udarowe wytrzymywane	4 kV

¹⁾ Napięcie zasilające U_b i temperatura otoczenia T_a stałe.

²⁾ S_r.

³⁾ Dokładność powtarzalności.

⁴⁾ AC (+50 °C).

⁵⁾ AC (+80 °C).

⁶⁾ DC.

⁷⁾ 20 ms / 0,5 Hz.

⁸⁾ Bezpiecznik miniaturowy zgodny z IEC60217-2 Sheet 1, ≤ 2 A (flink).

⁹⁾ Sterowanie niewielkimi obciążeniami elektromagnetycznymi z prądami trzymywania < 200 mA.

Charakterystyka bezpieczeństwa technicznego

MTTF_D	971 lat(a)
DC_{avg}	0 %
T_M (okres użytkowania)	20 lat(a)

Współczynniki redukcji

Wskazówka	Wartości mają charakter orientacyjny i mogą się różnić
Stal nierdzewna (V2A)	Ok. 0,8
Aluminium (Al)	Ok. 0,45
Miedź (Cu)	Ok. 0,4

Informacja dotycząca montażu

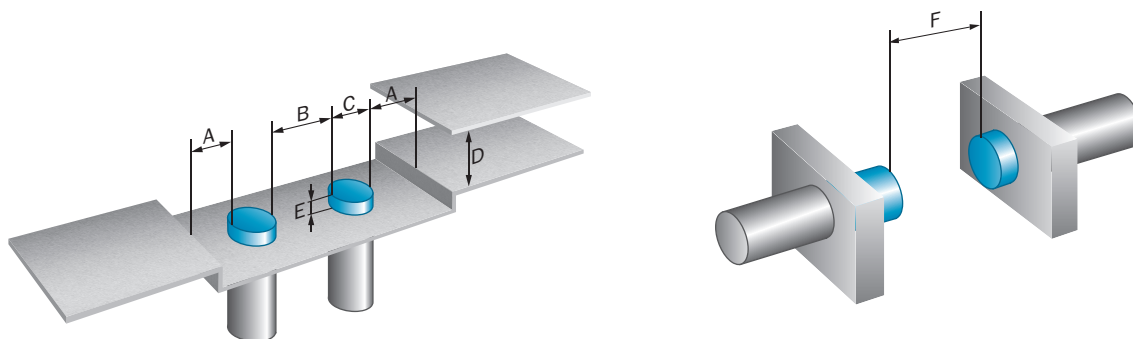
Uwaga	Przynależna grafika – patrz „Informacja dotycząca montażu”
A	30 mm
B	60 mm
C	30 mm
D	45 mm
E	30 mm
F	120 mm

Klasyfikacje

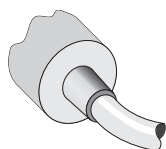
eCl@ss 5.0	27270101
eCl@ss 5.1.4	27270101
eCl@ss 6.0	27270101
eCl@ss 6.2	27270101
eCl@ss 7.0	27270101
eCl@ss 8.0	27270101
eCl@ss 8.1	27270101
eCl@ss 9.0	27270101
eCl@ss 10.0	27270101
eCl@ss 11.0	27270101
eCl@ss 12.0	27274001
ETIM 5.0	EC002714
ETIM 6.0	EC002714
ETIM 7.0	EC002714
ETIM 8.0	EC002714
UNSPSC 16.0901	39122230

Informacja dotycząca montażu

Montaż niezabudowany

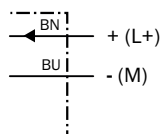


Typ przyłącza



Schemat elektryczny

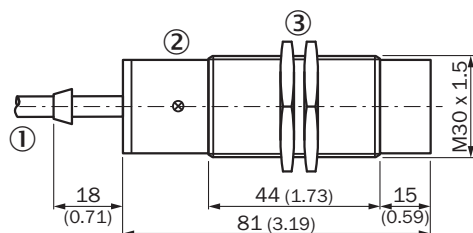
Cd-121



Miniature fuse to IEC60127-2
sheet 1, ≤ 2 A (fast acting)

Rysunek wymiarowy (Wymiary w mm)




IM30, AC/DC 2-przewodowy, przewód, niezabudowany



- ① Przyłącze
- ② LED
- ③ Nakrętka mocująca (2 x); szerokość rozwarcia klucza 36, metal

Zalecane akcesoria

Więcej wersji urządzeń i akcesoriów → www.sick.com/IMW

	Krótki opis	Typ	Nr artykułu
Uniwersalne systemy zaciskowe			
	Płytki N10 do uniwersalnego uchwytu zaciskowego, M30, Stal, ocynkowana (płyta), Cynkowy odlew ciśnieniowy (uchwyt zaciskowy), Uniwersalny uchwyt zaciskowy (5322626), materiały mocujące	BEF-KHS-N10	2062372
Uchwyty montażowe i płytki mocujące			
	Płytki mocująca do czujników M30, Stal, ocynkowana, bez materiałów mocujących	BEF-WG-M30	5321871
	Uchwyt montażowy do czujników M30, Stal, ocynkowana, bez materiałów mocujących	BEF-WN-M30	5308445

SICK W SKRÓCIE

Firma SICK należy do czołowych producentów inteligentnych czujników i rozwiązań wykorzystujących czujniki do zastosowań przemysłowych. Wyjątkowa gama produktów i usług stwarza idealną podstawę dla bezpiecznego i wydajnego sterowania procesami, ochrony ludzi przed wypadkami i unikania zanieczyszczenia środowiska.

Mamy szerokie doświadczenie w różnych branżach i znamy występujące w nich procesy oraz wymagania. Nasze inteligentne czujniki zapewniają klientom dokładnie to, czego im potrzeba. W centrach aplikacji w Europie, Azji i Ameryce Północnej rozwiązania systemowe są testowane i optymalizowane pod kątem potrzeb konkretnych klientów. Wszystko to sprawia, że jesteśmy niezawodnym dostawcą i partnerem w zakresie rozwoju.

Naszą ofertę dopełniają kompleksowe usługi: rozwiązania SICK LifeTime Services wspierają klientów w trakcie całego cyklu użytkowania maszyny i dbają o bezpieczeństwo i produktywność.

Właśnie tak rozumiemy hasło „Sensor Intelligence”.

BLISKO KLIENTA NA CAŁYM ŚWIECIE:

Osoby kontaktowe i pozostałe lokalizacje → www.sick.com