



IM18-12NPS-ZC1

IM Standard

INDUKCYJNE CZUJNIKI ZBLIŻENIOWE

SICK
Sensor Intelligence.



Informacje do zamówienia

Typ	Nr artykułu
IM18-12NPS-ZC1	7900097

Więcej wersji urządzeń i akcesoriów → www.sick.com/IM_Standard

Rysunek może się różnić



Szczegółowe dane techniczne

Cechy

Wykonanie	Budowa metryczna
Kształt obudowy	Standardowa konstrukcja
Rozmiar gwintu	M18 x 1
Średnica	Ø 18 mm
Zasięg S_n	12 mm
Montaż w metalu	Nie w jednej płaszczyźnie
Częstotliwość przełączania	300 Hz
Typ przyłącza	Wtyk M12, 4-pinowy
Wyjście przełączające	PNP
Funkcja wyjścia	Styk normalnie otwarty
Wykonanie elektryczne	DC 3-przewodowe
Stopień ochrony	IP67 ¹⁾

¹⁾ Wg EN 60529.

Mechanika/elektryka

Napięcie zasilające	10 V DC ... 30 V DC
Tętnienia resztkowe	≤ 10 %
Spadek napięcia	≤ 1 V ¹⁾
Czas opóźnienia przed zadziałaniem	≤ 100 ms
Histeresa	2 % ... 15 %
Powtarzalność	≤ 5 % ^{2) 3)}
Dryft temperaturowy (S_T)	± 10 %
EMC	Wg EN 60947-5-2

¹⁾ Przy I_a maks.

²⁾ Napięcie zasilające U_b i temperatura otoczenia T_a stałe.

³⁾ S_r .

Prąd stały I_a	≤ 400 mA
Zabezpieczenie przeciwzwarciowe	✓
Zabezpieczenie przed zamianą biegunów	✓
Redukcja impulsu przy załączeniu zasilania	✓
Odporność na udary i drgania	30 g, 11 ms / 10 ... 55 Hz, 1 mm
Temperatura otoczenia podczas pracy	-25 °C ... +70 °C
Materiał obudowy	Mosiądz, Mosiądz, niklowany
Materiał, powierzchnia aktywna	Tworzywo sztuczne
Długość obudowy	64 mm
Użyteczna długość gwintu	40 mm
Maks. moment dokręcania	≤ 30 Nm

1) Przy I_a maks.

2) Napięcie zasilające U_b i temperatura otoczenia T_a stałe.

3) Sr.

Charakterystyka bezpieczeństwa technicznego

MTTF_D	93 lat(a)
DC_{avg}	0 %

Informacja dotycząca montażu

Uwaga	Przynależna grafika – patrz „Informacja dotycząca montażu”
A	18 mm
B	36 mm
C	18 mm
D	36 mm
E	16 mm
F	96 mm

Klasyfikacje

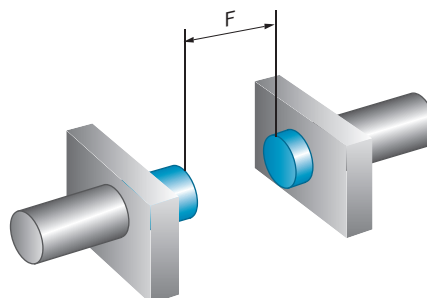
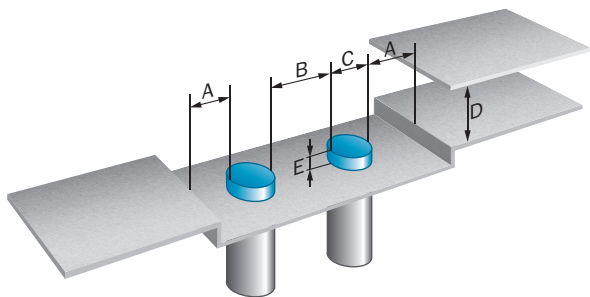
eCl@ss 5.0	27270101
eCl@ss 5.1.4	27270101
eCl@ss 6.0	27270101
eCl@ss 6.2	27270101
eCl@ss 7.0	27270101
eCl@ss 8.0	27270101
eCl@ss 8.1	27270101
eCl@ss 9.0	27270101
eCl@ss 10.0	27270101
eCl@ss 11.0	27270101
eCl@ss 12.0	27274001
ETIM 5.0	EC002714
ETIM 6.0	EC002714
ETIM 7.0	EC002714
ETIM 8.0	EC002714

UNSPSC 16.0901

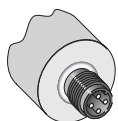
39122230

Informacja dotycząca montażu

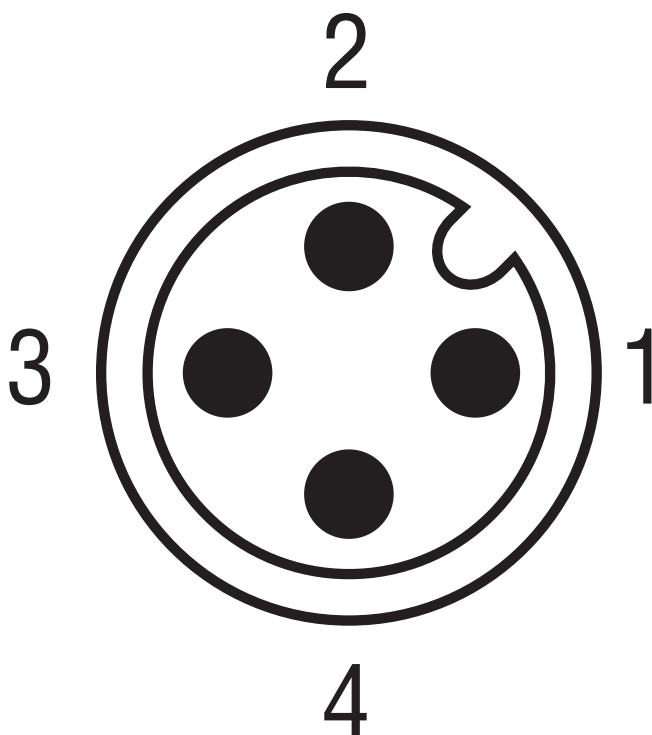
Montaż niezabudowany



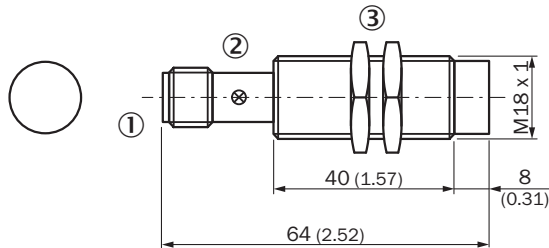
Typ przyłącza



Schemat elektryczny



Cd-007






Rysunek wymiarowy (Wymiary w mm)


- ① Przyłącze
- ② LED
- ③ Nakrętka mocująca (2 x); szerokość rozwarcia klucza 24, metal

Zalecane akcesoria

 Więcej wersji urządzeń i akcesoriów → www.sick.com/IM_Standard

	Krótki opis	Typ	Nr artykułu
Uchwyty montażowe i płytki mocujące			
	Płytki mocująca do czujników M18, Stal, ocynkowana, bez materiałów mocujących	BEF-WG-M18	5321870
	Uchwyt montażowy do czujników M18, Stal, ocynkowana, bez materiałów mocujących	BEF-WN-M18	5308446
Uchwyty zaciskowe i do ustawienia położenia			
	Blok zaciskowy do siłowników okrągłych M18 bez stałego ogranicznika, Tworzywo sztuczne (PA12) wzmocnione włóknem szklanym, z materiałami mocującymi	BEF-KH-M18	2051481
Złącza wtykowe i przewody			
	Głowica A: Gniazdo, M12, 4 piny, prosty Przewód: nieekranowany	DOS-1204-G	6007302
	Głowica A: Gniazdo, M12, 4 piny, kątowny Przewód: nieekranowany	DOS-1204-W	6007303
	Głowica A: Wtyk, M12, 4 piny, prosty Przewód: nieekranowany	STE-1204-G	6009932

	Krótki opis	Typ	Nr artykułu
	Głowica A: Wtyk, M12, 4 piny, kątowny Przewód: nieekranowany	STE-1204-W	6022084
	Głowica A: Gniazdo, M12, 4 piny, prosty, kodowanie A Głowica B: koniec przewodu niezakończony wtykiem Przewód: Przewód czujnika/elementu wykonawczego, PVC, nieekranowany, 2 m	YF2A14-020VB3XLEAX	2096234
	Głowica A: Gniazdo, M12, 4 piny, prosty, kodowanie A Głowica B: koniec przewodu niezakończony wtykiem Przewód: Przewód czujnika/elementu wykonawczego, PVC, nieekranowany, 5 m	YF2A14-050VB3XLEAX	2096235
	Głowica A: Gniazdo, M12, 4 piny, kątowny, kodowanie A Głowica B: koniec przewodu niezakończony wtykiem Przewód: Przewód czujnika/elementu wykonawczego, PVC, nieekranowany, 2 m	YG2A14-020VB3XLEAX	2095895
	Głowica A: Gniazdo, M12, 4 piny, kątowny, kodowanie A Głowica B: koniec przewodu niezakończony wtykiem Przewód: Przewód czujnika/elementu wykonawczego, PVC, nieekranowany, 5 m	YG2A14-050VB3XLEAX	2095897
	Głowica A: Gniazdo, M12, 4 piny, kątowny, kodowanie A Głowica B: koniec przewodu niezakończony wtykiem Przewód: Przewód czujnika/elementu wykonawczego, PVC, nieekranowany, 2 m Nadaje się tylko do czujników PNP	YI2A14-020VB3XLEAX	2096222
	Głowica A: Gniazdo, M12, 4 piny, kątowny, kodowanie A Głowica B: koniec przewodu niezakończony wtykiem Przewód: Przewód czujnika/elementu wykonawczego, PVC, nieekranowany, 5 m Nadaje się tylko do czujników PNP	YI2A14-050VB3XLEAX	2096223

SICK W SKRÓCIE

Firma SICK należy do czołowych producentów inteligentnych czujników i rozwiązań wykorzystujących czujniki do zastosowań przemysłowych. Wyjątkowa gama produktów i usług stwarza idealną podstawę dla bezpiecznego i wydajnego sterowania procesami, ochrony ludzi przed wypadkami i unikania zanieczyszczenia środowiska.

Mamy szerokie doświadczenie w różnych branżach i znamy występujące w nich procesy oraz wymagania. Nasze inteligentne czujniki zapewniają klientom dokładnie to, czego im potrzeba. W centrach aplikacji w Europie, Azji i Ameryce Północnej rozwiązania systemowe są testowane i optymalizowane pod kątem potrzeb konkretnych klientów. Wszystko to sprawia, że jesteśmy niezawodnym dostawcą i partnerem w zakresie rozwoju.

Naszą ofertę dopełniają kompleksowe usługi: rozwiązania SICK LifeTime Services wspierają klientów w trakcie całego cyklu użytkowania maszyny i dbają o bezpieczeństwo i produktywność.

Właśnie tak rozumiemy hasło „Sensor Intelligence”.

BLISKO KLIENTA NA CAŁYM ŚWIECIE:

Osoby kontaktowe i pozostałe lokalizacje → www.sick.com