

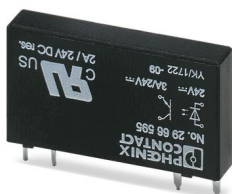
OPT-24DC/ 24DC/ 2 - Miniaturowy przekaźnik półprzewodnikowy



2966595

<https://www.phoenixcontact.com/pl/produkty/2966595>

Dane zawarte w tym dokumencie PDF zostały wygenerowane z naszego katalogu online. Kompletne dane znajdują się w dokumentacji użytkownika. Obowiązują ogólne warunki użytkowania dla materiałów pobieranych.



Wtykowy miniaturowy przekaźnik półprzewodnikowy, przekaźnik półprzewodnikowy mocy, 1 zestyk zwierny, wejście: 24 V DC, wyjście: 3 ... 33 V DC/ 3 A

Korzyści

- Odporny na drgania i uderzenia,
- Szczelność RT III (odporność na czyszczenie)
- Odporny na zużycie i trwały
- Lutowane na płytce drukowanej
- Moc łączeniowa do 24 V DC/ 3 A

Dane handlowe

Numer artykułu	2966595
Jednostka opakowania	10 Szt.
Minimalne zamówienie	10 Szt.
Klucz sprzedaży	CK61F2
Klucz produktu	CK61F2
Strona katalogu	Strona 286 (C-5-2019)
GTIN	4017918130947
Waga jednej sztuki (z opakowaniem)	5,29 g
Waga jednej sztuki (bez opakowania)	5,2 g
Numer taryfy celnej	85364190
Kraj pochodzenia	HU

OPT-24DC/ 24DC/ 2 - Miniaturowy przekaźnik półprzewodnikowy



2966595

<https://www.phoenixcontact.com/pl/produkty/2966595>

Dane techniczne

Właściwości produktu

Typ produktu	Pojedyncze przekaźniki półprzewodnikowe
Rodzaj pracy	100 % współczynnik pracy

Właściwości izolacji

Izolacja	Izolacja podstawowa
----------	---------------------

Właściwości izolacji: Normy / przepisy

Izolacja	Izolacja podstawowa
Kategoria przepięciowa	III
Stopień zanieczyszczenia	2

Parametry elektryczne

Maksymalna utrata mocy w warunkach znamionowych	0,17 W
Napięcie pobiercze (Wejście/wyjście)	2,5 kV (50 Hz, 1 min., wejście/wyjście)

Dane wejściowe

Znamionowe napięcie wejścia U_N	24 V DC
zakres napięć wejściowych odniesiony do U_N	0,8 ... 1,2
Zakres napięcia wejściowego	19,2 V DC ... 28,8 V DC
Próg łączeniowy "0"-napięcie sygnału	≤ 10 V
Próg łączeniowy "1"-napięcie sygnału	≥ 16 V
Typowy prąd wejścia dla U_N	7 mA
Czas załączania typowo	20 μ s (Przy U_N)
Typowy czas wyłączenia	300 μ s (Przy U_N)
Częstotliwość przenoszenia	300 Hz

Dane wyjściowe

Rodzaj zestyku	1 zestyk zwierny
Rodzaj wyjścia cyfrowego	elektroniczne
Zakres napięcia wyjściowego	3 V DC ... 33 V DC
Obciążalność prądowa trwała zestyku	3 A (patrz: krzywa zmniejszania obciążalności)
prąd załączalny maksymalny	15 A (10 ms)
Spadek napięcia przy maks. granicznym prądzie długotrwałym	≤ 150 mV
Obwód wyjściowy	Połączenie 2-przewodowe bez podłączenia do masy
Układ ochronny	Zabezpieczenie przed pomyleniem biegunów Ochrona przed przepięciami

Wymiary

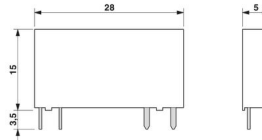
OPT-24DC/ 24DC/ 2 - Miniaturowy przekaźnik półprzewodnikowy



2966595

<https://www.phoenixcontact.com/pl/produkty/2966595>

Rysunek wymiarowy



Szerokość	5 mm
Wysokość	28 mm
Głębokość	15 mm

Dane materiału

Kolor	czarny (RAL 9005)
-------	-------------------

Warunki środowiskowe i żywotność

Warunki otoczenia

Stopień ochrony	RT III
Temperatura otoczenia (praca)	-25 °C ... 60 °C
Temperatura otoczenia (składowanie/transport)	-25 °C ... 70 °C

Dopuszczenia

Test korozji przy przepływie gazu

Oznaczenie	ISA-S71.04. G3 Harsh Group
	EN 60068-2-60

Normy i przepisy

Normy / przepisy

Normy/przepisy	IEC 60664
	EN 50178

Montaż

Informacja montażowa	obok siebie bez odstępu
Pozycja montażu	dowolna

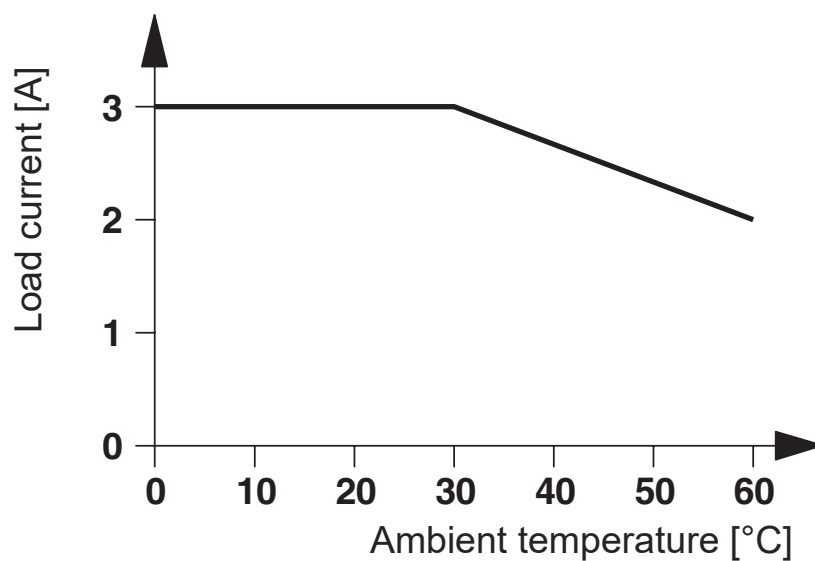
OPT-24DC/ 24DC/ 2 - Miniaturowy przekaźnik półprzewodnikowy

2966595

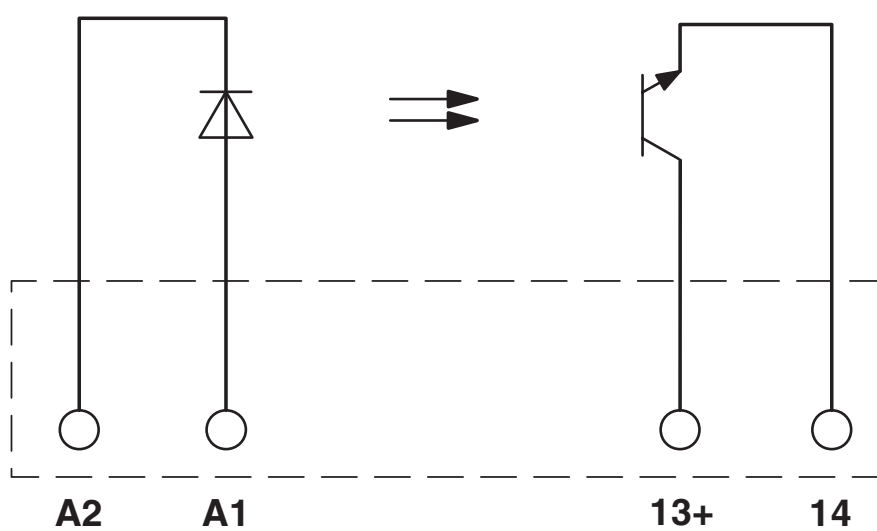
<https://www.phoenixcontact.com/pl/produkty/2966595>

Rysunki

Wykres



Schemat

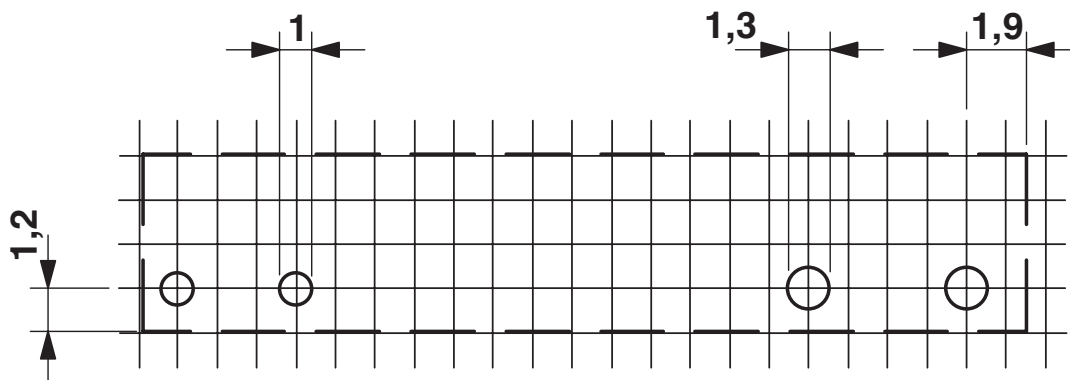


OPT-24DC/ 24DC/ 2 - Miniaturowy przekaźnik półprzewodnikowy

2966595

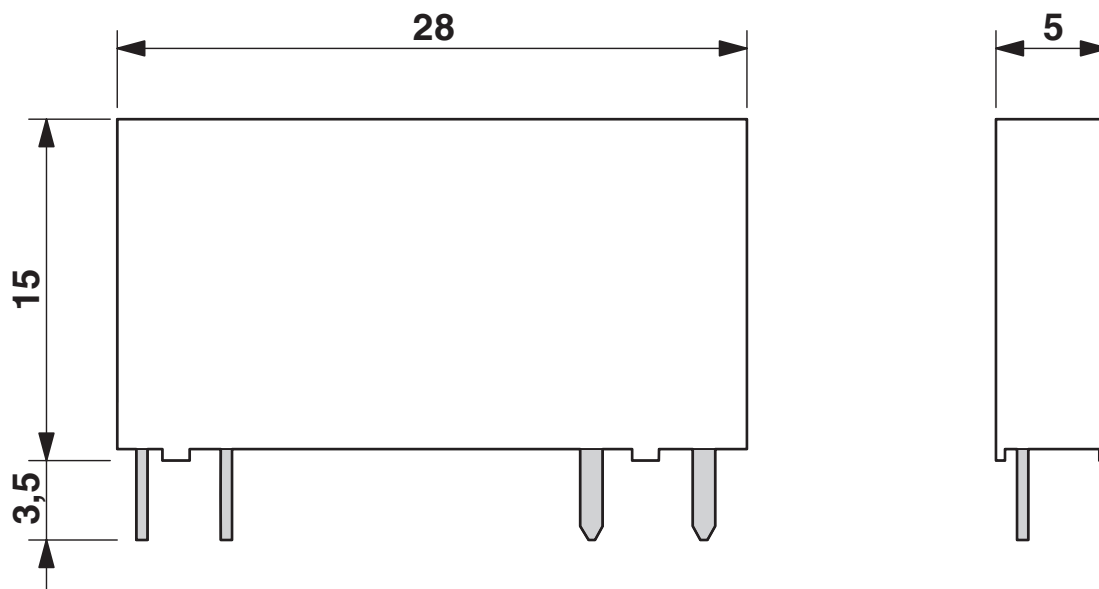
<https://www.phoenixcontact.com/pl/produkty/2966595>

Otworowanie/geometria płytek lutowniczych



a = raster 1,25 mm i 1,27 mm

Rysunek wymiarowy



OPT-24DC/ 24DC/ 2 - Miniaturowy przekaźnik półprzewodnikowy



2966595

<https://www.phoenixcontact.com/pl/produkty/2966595>

Dopuszczenia

🔗 To download certificates, visit the product detail page: <https://www.phoenixcontact.com/pl/produkty/2966595>



cUL Recognized
ID dopuszczenia: FILE E 195083



UL Recognized
ID dopuszczenia: FILE E 195083



EAC
ID dopuszczenia: TR_TS_D_00573_c



UL Recognized
ID dopuszczenia: FILE E 195083



cUL Recognized
ID dopuszczenia: FILE E 195083



GL
ID dopuszczenia: 46016-03 HH

OPT-24DC/ 24DC/ 2 - Miniaturowy przekaźnik półprzewodnikowy



2966595

<https://www.phoenixcontact.com/pl/produkty/2966595>

Klasyfikacje

ECLASS

ECLASS-11.0	27371604
ECLASS-12.0	27371604
ECLASS-13.0	27371604

ETIM

ETIM 9.0	EC001504
----------	----------

UNSPSC

UNSPSC 21.0	39122300
-------------	----------

OPT-24DC/ 24DC/ 2 - Miniaturowy przekaźnik półprzewodnikowy



2966595

<https://www.phoenixcontact.com/pl/produkty/2966595>

Environmental product compliance

China RoHS

Okres użytkowania zgodnie z przeznaczeniem: nieograniczony = EFUP-e

Brak substancji niebezpiecznych powyżej wartości progowych

OPT-24DC/ 24DC/ 2 - Miniaturowy przekaźnik półprzewodnikowy

2966595

<https://www.phoenixcontact.com/pl/produkty/2966595>

Konieczne akcesoria

PLC-BPT- 24DC/21 - Gniazdo przekaźnikowe

2900445

<https://www.phoenixcontact.com/pl/produkty/2900445>



Złącza gniazdowa PLC 6,2 mm z przyłączami Push-in, bez przekaźnika elektromechanicznego lub półprzewodnikowego, do montażu na szynie nośnej NS 35/7,5, 1 zestaw przełączny, napięcie wejściowe: 24 V DC

PLC-BPT- 24DC/ 1/SEN - Gniazdo przekaźnikowe

2900262

<https://www.phoenixcontact.com/pl/produkty/2900262>



Złącza gniazdowa PLC 6,2 mm do funkcji wejściowych z przyłączami Push-in, bez przekaźnika elektromechanicznego lub półprzewodnikowego, do montażu na szynie nośnej NS 35/7,5, z rozdzielaczem napięcia zasilającego czujniki (BB), 1 zestaw zwierny, napięcie wejściowe: 24 V DC

OPT-24DC/ 24DC/ 2 - Miniaturowy przekaźnik półprzewodnikowy

2966595

<https://www.phoenixcontact.com/pl/produkty/2966595>

PLC-BSC- 24DC/ 1/SEN - Gniazdo przekaźnikowe

2966061

<https://www.phoenixcontact.com/pl/produkty/2966061>



Złączka gniazdowa PLC 6,2 mm dla funkcji wejść z połączeniem śrubowym, bez przekaźników elektromechanicznych lub półprzewodnikowych, do montażu na szynie nośnej NS 35/7,5, z rozdziałem napięcia zasilającego czujnika (BB), 1 zestyk zwierny, napięcie wejściowe 24 V DC

PLC-BPT- 24DC/ 1/ACT - Gniazdo przekaźnikowe

2900449

<https://www.phoenixcontact.com/pl/produkty/2900449>



Złączka gniazdowa PLC 6,2 mm do funkcji wyjściowych, z przyłączami Push-in, bez przekaźnika elektromechanicznego lub półprzewodnikowego, do montażu na szynie nośnej NS 35/7,5, z przyłączem przewodów powrotnych obciążenia (BB), 1 zestyk zwierny, napięcie wejściowe: 24 V DC

OPT-24DC/ 24DC/ 2 - Miniaturowy przekaźnik półprzewodnikowy

2966595

<https://www.phoenixcontact.com/pl/produkty/2966595>

PLC-BSC- 24DC/ 1/ACT - Gniazdo przekaźnikowe

2966058

<https://www.phoenixcontact.com/pl/produkty/2966058>



Złączka gniazdowa PLC 6,2 mm dla funkcji wyjść z połączeniem śrubowym, bez przekaźników elektromechanicznych lub półprzewodnikowych, do montażu na szynie nośnej NS 35/7,5, z przyłączem przewodów powrotnych obciążenia (BB), 1 zestyk zwierny, napięcie wejściowe 24 V DC

PLC-BPT- 24UC/ 1/ACT - Gniazdo przekaźnikowe

2900450

<https://www.phoenixcontact.com/pl/produkty/2900450>



Złączka gniazdowa PLC 6,2 mm do funkcji wyjściowych, z przyłączami Push-in, bez przekaźnika elektromechanicznego lub półprzewodnikowego, do montażu na szynie nośnej NS 35/7,5, z przyłączem przewodów powrotnych obciążenia (BB), 1 zestyk zwierny, napięcie wejściowe: 24 V AC/DC

OPT-24DC/ 24DC/ 2 - Miniaturowy przekaźnik półprzewodnikowy

2966595

<https://www.phoenixcontact.com/pl/produkty/2966595>

PLC-BSC- 24UC/ 1/ACT - Gniazdo przekaźnikowe

2982799

<https://www.phoenixcontact.com/pl/produkty/2982799>



Złączka gniazdowa PLC 6,2 mm do funkcji wyjściowych, z połączeniem śrubowym, bez przekaźnika elektromechanicznego lub półprzewodnikowego, do montażu na szynie nośnej NS 35/7,5, z przyłączem przewodów powrotnych obciążenia (BB), 1 zestyk zwierny, napięcie wejściowe: 24 V AC/DC

PLC-BSC- 24DC/21/SO46 - Gniazdo przekaźnikowe

2980458

<https://www.phoenixcontact.com/pl/produkty/2980458>



Złączka gniazdowa PLC 6,2 mm do ochrony przed prądami lub napięciami zakłócającymi po stronie sterowania z połączeniem śrubowym, bez przekaźników elektromechanicznych lub półprzewodnikowych, do montażu na szynie nośnej NS 35/7,5, ze zwiększonym poborem prądu wejściowego, 1 zestyk przełączny, napięcie wejściowe 24 V DC

OPT-24DC/ 24DC/ 2 - Miniaturowy przekaźnik półprzewodnikowy



2966595

<https://www.phoenixcontact.com/pl/produkty/2966595>

RIF-0-BPT/1 - Gniazdo przekaźnikowe

2901873

<https://www.phoenixcontact.com/pl/produkty/2901873>

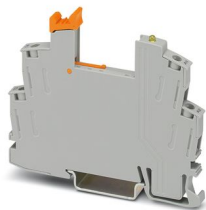


Gniazdo przekaźnika RIF-0..., do miniaturowych przekaźników mocy z 1 stykiem rozłącznym lub przekaźników półprzewodnikowych tej samej konstrukcji, złącze push-in, do montażu na NS 35/7,5

RIF-0-BSC/ 1 - Gniazdo przekaźnikowe

2901872

<https://www.phoenixcontact.com/pl/produkty/2901872>



Gniazdo przekaźnikowe RIF-0..., do miniaturowych przekaźników mocy z 1 zestykiem zwiernym lub przekaźników półprzewodnikowych o takiej samej konstrukcji, przyłącze śrubowe, do montażu na szynie NS 35/7,5

Phoenix Contact 2024 © - Wszelkie prawa zastrzeżone

<https://www.phoenixcontact.com>

PHOENIX CONTACT Sp. z o.o.

ul. Bierutowska 57-59, Budynek nr 3/A

51-317 Wrocław

71/ 39 80 410

pxcpl@phoenixcontact.pl