

UKK 3 - Złącze 2-poziomowe

2770011

<https://www.phoenixcontact.com/pl/produkty/2770011>



Dane zawarte w tym dokumencie PDF zostały wygenerowane z naszego katalogu online. Kompletne dane znajdują się w dokumentacji użytkownika. Obowiązują ogólne warunki użytkowania dla materiałów pobieranych.



Złącze 2-poziomowe, napięcie znamionowe: 500 V, prąd znamionowy: 24 A, rodzaj przyłącza: Przyłącze śrubowe, 1. i 2-poziomowe, Przekrój znamionowy: 2,5 mm², przekrój: 0,2 mm² - 4 mm², rodzaj montażu: NS 35/7,5, NS 35/15, NS 32, kolor: szary

Korzyści

- Wielkopowierzchniowe opisy

Dane handlowe

Numer artykułu	2770011
Jednostka opakowania	50 Szt.
Minimalne zamówienie	50 Szt.
Klucz sprzedaży	BE1214
Klucz produktu	BE1214
Strona katalogu	Strona 472 (C-1-2019)
GTIN	4017918067755
Waga jednej sztuki (z opakowaniem)	13,078 g
Waga jednej sztuki (bez opakowania)	12 g
Numer taryfy celnej	85369010
Kraj pochodzenia	CN

Dane techniczne

Właściwości produktu

Typ produktu	Złączki wielopoziomowe
Rodzina produktów	UKK
Ilość przyłączy	4
Liczba rzędów	2
Potencjały	2

Właściwości izolacji

Kategoria przepięciowa	III
Stopień zabrudzenia	3

Parametry elektryczne

Znamionowe napięcie udarowe	6 kV
Maksymalna utrata mocy w warunkach znamionowych	0,77 W

Dane przyłączeniowe

Liczba przyłączy na poziom	2
Przekrój znamionowy	2,5 mm ²

1. i 2-poziomowe

Gwint śruby	M3
Moment dokręcania	0,5 ... 0,6 Nm
Długość usuwanej izolacji	8 mm
Przyłącze według normy	IEC 60947-7-1
Przekrój przewodu sztywnego	0,2 mm ² ... 4 mm ²
przekrój przewodu AWG	24 ... 12 (przeliczone według IEC)
Przekrój przewodu, linka	0,2 mm ² ... 2,5 mm ²
Przekrój przewodu linki [AWG]	24 ... 14 (przeliczone według IEC)
Przekrój przewodu linki (tulejka bez izolacji z tworzywa sztucznego)	0,25 mm ² ... 2,5 mm ²
Przekrój przewodu linki (tulejka z izolacją z tworzywa sztucznego)	0,25 mm ² ... 1,5 mm ²
Przekrój drutu z mostkiem wtykowym	2,5 mm ²
Przekrój linki z mostkiem wtykowym	2,5 mm ²
2 przewody o takim samym przekroju, sztywne	0,2 mm ² ... 1 mm ²
2 przewody o takim samym przekroju, giętkie	0,2 mm ² ... 1,5 mm ²
2 przewody typu linka o takim samym przekroju z tulejką z tworzywa sztucznego	0,25 mm ² ... 1,5 mm ²
2 przewody o takim samym przekroju z tulejką TWIN z tworzywa sztucznego	0,5 mm ² ... 1 mm ²
Prąd znamionowy	24 A
Maksymalny prąd obciążenia	32 A (przy przekroju poprzecznym przewodu 4 mm ²)
Napięcie znamionowe	500 V

UKK 3 - Złącze 2-poziomowe



2770011

<https://www.phoenixcontact.com/pl/produkty/2770011>

Przekrój znamionowy	2,5 mm ²
---------------------	---------------------

Wymiary

Szerokość	5,2 mm
Szer. pokrywy	2,5 mm
Wysokość	56 mm
Głębokość na NS 32	67 mm
Głębokość na NS 35/7,5	62 mm
Głębokość na NS 35/15	69,5 mm

Dane materiału

Kolor	szary
Klasa palności wg UL 94	V0
Grupa materiału izolacyjnego	I
Materiał izolacyjny	PA
Statyczne zastosowanie materiału izolacyjnego w zimnie	-60 °C
Wskaźnik temperatury izolacji (DIN EN 60216-1 (VDE 0304-21))	130 °C
Względny wskaźnik temperatury izolacji (Elec., UL 746 B)	130 °C
Ochrona przeciwpożarowa pojazdów szynowych (DIN EN 45545-2) R22	HL 1 - HL 3
Ochrona przeciwpożarowa pojazdów szynowych (DIN EN 45545-2) R23	HL 1 - HL 3
Ochrona przeciwpożarowa pojazdów szynowych (DIN EN 45545-2) R24	HL 1 - HL 3
Ochrona przeciwpożarowa pojazdów szynowych (DIN EN 45545-2) R26	HL 1 - HL 3
Pomiar oddawania ciepła metodą kalometryczną NFPA 130 (ASTM E 1354)	28 MJ/kg
Palność powierzchni NFPA 130 (ASTM E 162)	wynik pozytywny
Gęstość optyczna gazów spalinowych NFPA 130 (ASTM E 662)	wynik pozytywny
Toksyczność gazów spalinowych NFPA 130 (SMP 800C)	wynik pozytywny

Badania elektryczne

Badanie napięciem udarowym

Napięcie probiercze wartość zadania	7,3 kV
Wynik	Badanie zakończone wynikiem pozytywnym

Badanie nagrzewania

Wymagane sprawdzanie przyrostów temperatury	Wzrost temp. ≤ 45 K
Wynik	Badanie zakończone wynikiem pozytywnym
Badanie prądem krótkotrwałym wytrzymywanym 2,5 mm ²	0,3 kA
Badanie prądem krótkotrwałym wytrzymywanym 4 mm ²	0,48 kA
Wynik	Badanie zakończone wynikiem pozytywnym

Wytrzymałość elektryczna o częstotliwości roboczej

Napięcie probiercze wartość zadania	1,89 kV
-------------------------------------	---------

Wynik	Badanie zakończone wynikiem pozytywnym
-------	--

Parametry mechaniczne

Dane mechaniczne

Otw. ściana bocz.	tak
-------------------	-----

Próby mechaniczne

Wytrzymałość mechaniczna

Wynik	Badanie zakończone wynikiem pozytywnym
-------	--

Mocowanie na nośniku

Szyna DIN/Befestigungsauflage	NS 32/NS 35
Obciążenie pomiarowe wartość zadana	1 N
Wynik	Badanie zakończone wynikiem pozytywnym

Próba uszkodzenia i poluzowania przewodu

Prędkość kątowna	10 U/min
obroty	135
Przekrój przewodu/waga	0,2 mm ² / 0,2 kg
	2,5 mm ² / 0,7 kg
	4 mm ² / 0,9 kg
Wynik	Badanie zakończone wynikiem pozytywnym

Warunki środowiskowe i żywotność

Próba płomieniem igłowym

Czas działania	30 s
Wynik	Badanie zakończone wynikiem pozytywnym

Warunki otoczenia

Temperatura otoczenia (praca)	-60 °C ... 110 °C (Zakres temperatur roboczych, w tym nagrzewanie własne, maks. krótkotrwała temperatura robocza - patrz RTI Elec.)
Temperatura otoczenia (składowanie/transport)	-25 °C ... 60 °C (krótkotrwałe, nie powyżej 24 h, -60 °C do +70 °C)
Temperatura otoczenia (montaż)	-5 °C ... 70 °C
Temperatura otoczenia (aktywacja)	-5 °C ... 70 °C
Dopuszczalna wilgotność powietrza (praca)	20 % ... 90 %
Dopuszczalna wilgotność powietrza (składowanie/transport)	30 % ... 70 %

Normy i przepisy

Przyłącze według normy	IEC 60947-7-1
------------------------	---------------

Montaż

Sposób montażu	NS 35/7,5
	NS 35/15

UKK 3 - Złącze 2-poziomowe

2770011

<https://www.phoenixcontact.com/pl/produkty/2770011>



NS 32

Rysunki

Schemat



UKK 3 - Złącze 2-poziomowe



2770011

<https://www.phoenixcontact.com/pl/produkty/2770011>

Dopuszczenia

To download certificates, visit the product detail page: <https://www.phoenixcontact.com/pl/produkty/2770011>

DNV

ID dopuszczenia: TAE00001CT



CSA

ID dopuszczenia: 13631



IECEE CB Scheme

ID dopuszczenia: NL-65063

	Napięcie znamionowe U_N	Prąd znamionowy I_N	Przekrój AWG	Przekrój mm^2
	500 V	24 A	-	- 2,5



EAC

ID dopuszczenia: RU C-DE.BL08.B.00534



cULus Recognized

ID dopuszczenia: E60425

	Napięcie znamionowe U_N	Prąd znamionowy I_N	Przekrój AWG	Przekrój mm^2
Usegroup B				
	300 V	20 A	28 - 12	-
Przylącze wieloprzewodowe	300 V	20 A	28 - 16	-
Usegroup C				
	300 V	20 A	28 - 12	-
Przylącze wieloprzewodowe	300 V	20 A	28 - 16	-
Usegroup D				
	600 V	5 A	28 - 12	-
Przylącze wieloprzewodowe	600 V	5 A	28 - 16	-



KEMA-KEUR

ID dopuszczenia: 71-113433

	Napięcie znamionowe U_N	Prąd znamionowy I_N	Przekrój AWG	Przekrój mm^2
	500 V	-	-	- 2,5

UKK 3 - Złącze 2-poziomowe

2770011

<https://www.phoenixcontact.com/pl/produkty/2770011>



LR

ID dopuszczenia: LR2041789TA-02



RS

ID dopuszczenia: 22.44.01.00083.250

UKK 3 - Złącze 2-poziomowe



2770011

<https://www.phoenixcontact.com/pl/produkty/2770011>

Klasyfikacje

ECLASS

ECLASS-11.0	27141120
ECLASS-13.0	27250102

ETIM

ETIM 8.0	EC000897
----------	----------

UNSPSC

UNSPSC 21.0	39121400
-------------	----------

UKK 3 - Złącze 2-poziomowe

2770011

<https://www.phoenixcontact.com/pl/produkty/2770011>



Environmental product compliance

REACH SVHC	Lead 7439-92-1
China RoHS	Okres dla użytkowania zgodnego z przeznaczeniem (EFUP): 50 lat
	Informacje na temat substancji niebezpiecznych można znaleźć w deklaracji producenta w zakładce „Do pobrania”

UKK 3 - Złącze 2-poziomowe

2770011

<https://www.phoenixcontact.com/pl/produkty/2770011>



Akcesoria

i Uwaga: Użycie niektórych z poniższych akcesoriów może ograniczyć ten produkt.

FBRNI 20-5 N - Mostek stały

3000609

<https://www.phoenixcontact.com/pl/produkty/3000609>



Mostek stały, liczba biegunów: 20, kolor: srebrny

FBRNI 2-5 N - Mostek stały

3000175

<https://www.phoenixcontact.com/pl/produkty/3000175>



Mostek stały, raster: 5 mm, liczba biegunów: 2, kolor: srebrny

i Obciążalność prądowa, maks.: 28 A

UKK 3 - Złącze 2-poziomowe

2770011

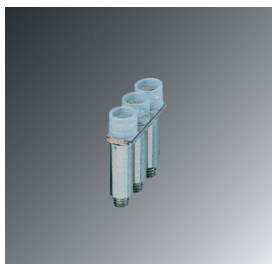
<https://www.phoenixcontact.com/pl/produkty/2770011>




FBRNI 3-5 N - Mostek stały

3000162

<https://www.phoenixcontact.com/pl/produkty/3000162>



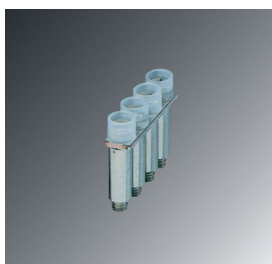
Mostek stały, raster: 5 mm, liczba biegunów: 3, kolor: srebrny

 Obciążalność prądowa, maks.: 28 A


FBRNI 4-5 N - Mostek stały

3000159

<https://www.phoenixcontact.com/pl/produkty/3000159>



Mostek stały, raster: 5 mm, liczba biegunów: 4, kolor: srebrny

 Obciążalność prądowa, maks.: 28 A

UKK 3 - Złącze 2-poziomowe

2770011

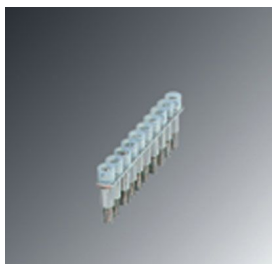
<https://www.phoenixcontact.com/pl/produkty/2770011>




FBRNI 10-5 N - Mostek stały

2770639

<https://www.phoenixcontact.com/pl/produkty/2770639>



Mostek stały, raster: 5,2 mm, liczba biegunów: 10, kolor: srebrny

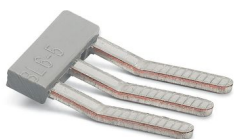
 Obciążalność prądowa, maks.: 28 A

EBL 3-5 - Mostek wtykowy

2303158

<https://www.phoenixcontact.com/pl/produkty/2303158>

Mostek wtykowy, raster: 5,2 mm, liczba biegunów: 3, kolor: szary



UKK 3 - Złącze 2-poziomowe

2770011

<https://www.phoenixcontact.com/pl/produkty/2770011>



EBL 2- 5 - Mostek wtykowy

2303145

<https://www.phoenixcontact.com/pl/produkty/2303145>

Mostek wtykowy, raster: 5,2 mm, liczba biegunów: 2, kolor: szary




EBL 10- 5 - Mostek wtykowy

2303132

<https://www.phoenixcontact.com/pl/produkty/2303132>

Mostek wtykowy, raster: 5,2 mm, liczba biegunów: 10, kolor: szary



 Obciążalność prądowa, maks.: 22 A

UKK 3 - Złącze 2-poziomowe

2770011

<https://www.phoenixcontact.com/pl/produkty/2770011>



USBRJ 2-7 - Mostek łączeniowy

2305538

<https://www.phoenixcontact.com/pl/produkty/2305538>



Mostek łączeniowy, liczba biegunów: 2, kolor: srebrny

USBR 2-7 - Mostek łączeniowy

2303239

<https://www.phoenixcontact.com/pl/produkty/2303239>



Mostek łączeniowy, raster: 7 mm, liczba biegunów: 2, kolor: srebrny

UKK 3 - Złącze 2-poziomowe

2770011

<https://www.phoenixcontact.com/pl/produkty/2770011>



SBRN 2-7 - Mostek łączeniowy

1413230

<https://www.phoenixcontact.com/pl/produkty/1413230>



Mostek łączeniowy, raster: 7 mm, liczba biegunów: 2, kolor: srebrny

DP-UKK 3/5 - Płytki dystansowa

2770794

<https://www.phoenixcontact.com/pl/produkty/2770794>



Płytki dystansowa, do wyrównania przesunięć poziomów, głębokość: 25 mm, szerokość: 2,5 mm, wysokość: 56 mm, kolor: szary

UKK 3 - Złącze 2-poziomowe

2770011

<https://www.phoenixcontact.com/pl/produkty/2770011>



DG-UKK 3/5 - Płytki dystansowe

2770817

<https://www.phoenixcontact.com/pl/produkty/2770817>



Płytki dystansowe, do wyrównania przesunięć poziomów, głębokość: 52 mm, szerokość: 2,5 mm, wysokość: 56 mm, kolor: szary

D-UKK 3/5 - Pokrywa zamykająca

2770024

<https://www.phoenixcontact.com/pl/produkty/2770024>



Pokrywa zamykająca, głębokość: 52 mm, szerokość: 2,5 mm, wysokość: 56 mm, kolor: szary

UKK 3 - Złącze 2-poziomowe

2770011

<https://www.phoenixcontact.com/pl/produkty/2770011>



WS 5- 5 - Etykieta ostrzegawcza

0805331

<https://www.phoenixcontact.com/pl/produkty/0805331>

Etykieta ostrzegawcza, z 2 śrubami z tworzywa sztucznego, na 5 listew zaciskowych, raster 5 mm



WS 3- 5 - Etykieta ostrzegawcza

0805357

<https://www.phoenixcontact.com/pl/produkty/0805357>

Etykieta ostrzegawcza, z 2 śrubami z tworzywa sztucznego, na 3 listwy zaciskowe, raster 5 mm



UKK 3 - Złącze 2-poziomowe

2770011

<https://www.phoenixcontact.com/pl/produkty/2770011>



WS 4- 5 - Etykieta ostrzegawcza

0805344

<https://www.phoenixcontact.com/pl/produkty/0805344>

Etykieta ostrzegawcza, z 2 śrubami z tworzywa sztucznego, na 4 listwy zaciskowe, raster 5 mm



KSS 5 - Wtyk zwierający

2303543

<https://www.phoenixcontact.com/pl/produkty/2303543>

Wtyk zwierający, raster: 5 mm, liczba biegunów: 2, kolor: czarny



UKK 3 - Złącze 2-poziomowe

2770011

<https://www.phoenixcontact.com/pl/produkty/2770011>



PS-UKK 3 - Wtyczki probiercze

3000638

<https://www.phoenixcontact.com/pl/produkty/3000638>



Wtyczki probiercze, liczba biegunów: 10, kolor: czerwone

PS-UKK/E - Wtyczki probiercze

3000641

<https://www.phoenixcontact.com/pl/produkty/3000641>



Wtyczki probiercze, liczba biegunów: 1, kolor: czerwone

UKK 3 - Złącze 2-poziomowe

2770011

<https://www.phoenixcontact.com/pl/produkty/2770011>



RPS - Wtyczki redukujące

0201647

<https://www.phoenixcontact.com/pl/produkty/0201647>



Wtyczki redukujące, liczba biegunów: 1, kolor: szary

TS-KK 3 - Przegroda

2770215

<https://www.phoenixcontact.com/pl/produkty/2770215>



Przegroda, głębokość: 16 mm, szerokość: 0,5 mm, wysokość: 14 mm, kolor: szary

UKK 3 - Złącze 2-poziomowe

2770011

<https://www.phoenixcontact.com/pl/produkty/2770011>



ATP-UKK 3/5 - Płytki dzielące

2778521

<https://www.phoenixcontact.com/pl/produkty/2778521>



Płytki dzielące, głębokość: 56 mm, szerokość: 2,5 mm, wysokość: 64 mm, kolor: szary

SBS 5:UNBEDRUCKT - Karta oznaczników

1007219

<https://www.phoenixcontact.com/pl/produkty/1007219>



Karta oznaczników, Karta, biały, nieopisane, opisywany przy pomocy: Oznacovací kolík, perforowany, rodzaj montażu: zatrzaskiwanie na wysokie wpusty na tabliczki, zatrzaskiwanie na płaskie wpusty na tabliczki, do styków o szerokości: 5 mm, wielkość pola opisowego: 6 x 5,1 mm, Ilość pojedynczych tabliczek: 250

UKK 3 - Złącze 2-poziomowe

2770011

<https://www.phoenixcontact.com/pl/produkty/2770011>



NS 32 PERF 2000MM-VPE 10 - Szyna DIN z otworami

1201002

<https://www.phoenixcontact.com/pl/produkty/1201002>



Szyna DIN z otworami, Wariant opakowania po 10 sztuk (20 m), wg EN 60715, materiał: Stal, cynkowana, pasywowana grubowarstwowo, Profil G, kolor: srebrny

NS 32 UNPERF 2000MM-VPE 10 - Szyna nośna, bez otworów

1201015

<https://www.phoenixcontact.com/pl/produkty/1201015>



Szyna nośna, bez otworów, Wariant opakowania po 10 sztuk (20 m), wg EN 60715, materiał: Stal, cynkowana, pasywowana grubowarstwowo, Profil G, kolor: srebrny

UKK 3 - Złącze 2-poziomowe

2770011

<https://www.phoenixcontact.com/pl/produkty/2770011>



NS 35/ 7,5 PERF 2000MM - Szyna DIN z otworami

0801733

<https://www.phoenixcontact.com/pl/produkty/0801733>



Szyna DIN z otworami, Wariant opakowania po 25 sztuk (50 m), wg EN 60715, materiał: Stal, cynkowana, pasywowana grubowarstwowo, Profil standardowy, kolor: srebrny

NS 35/ 7,5 UNPERF 2000MM - Szyna nośna, bez otworów

0801681

<https://www.phoenixcontact.com/pl/produkty/0801681>



Szyna nośna, bez otworów, Wariant opakowania po 25 sztuk (50 m), wg EN 60715, materiał: Stal, cynkowana, pasywowana grubowarstwowo, Profil standardowy, kolor: srebrny

UKK 3 - Złącze 2-poziomowe

2770011

<https://www.phoenixcontact.com/pl/produkty/2770011>



NS 35/ 7,5 WH PERF 2000MM - Szyna DIN z otworami

1204119

<https://www.phoenixcontact.com/pl/produkty/1204119>



Szyna DIN z otworami, Wariant opakowania po 25 sztuk (50 m), wg EN 60715, materiał: Stal, Ocynkowane, pasywowane na białe, Profil standardowy, kolor: srebrny

NS 35/ 7,5 WH UNPERF 2000MM-VPE 10 - Szyna nośna, bez otworów

1204122

<https://www.phoenixcontact.com/pl/produkty/1204122>



Szyna nośna, bez otworów, Wariant opakowania po 10 sztuk (20 m), wg EN 60715, materiał: Stal, Ocynkowane, pasywowane na białe, Profil standardowy, kolor: srebrny

UKK 3 - Złącze 2-poziomowe

2770011

<https://www.phoenixcontact.com/pl/produkty/2770011>



NS 35/ 7,5 AL UNPERF 2000MM - Szyna nośna, bez otworów

0801704

<https://www.phoenixcontact.com/pl/produkty/0801704>



Szyna nośna, bez otworów, Wariant opakowania po 25 sztuk (50 m), wg EN 60715, materiał: Aluminium, niepowlekany, Profil standardowy, kolor: srebrny

NS 35/ 7,5 ZN PERF 2000MM - Szyna DIN z otworami

1206421

<https://www.phoenixcontact.com/pl/produkty/1206421>



Szyna DIN z otworami, Wariant opakowania po 25 sztuk (50 m), wg EN 60715, materiał: Stal, ocynkowana, Profil standardowy, kolor: srebrny

UKK 3 - Złącze 2-poziomowe

2770011

<https://www.phoenixcontact.com/pl/produkty/2770011>



NS 35/ 7,5 ZN UNPERF 2000MM - Szyna nośna, bez otworów

1206434

<https://www.phoenixcontact.com/pl/produkty/1206434>



Szyna nośna, bez otworów, Wariant opakowania po 25 sztuk (50 m), wg EN 60715, materiał: Stal, ocynkowana, Profil standardowy, kolor: srebrny

NS 35/ 7,5 CU UNPERF 2000MM-VPE 10 - Szyna nośna, bez otworów

0801762

<https://www.phoenixcontact.com/pl/produkty/0801762>



Szyna nośna, bez otworów, Wariant opakowania po 10 sztuk (20 m), wg EN 60715, materiał: Miedź, niepowlekany, Profil standardowy, kolor: miedzianoczerwony

UKK 3 - Złącze 2-poziomowe

2770011

<https://www.phoenixcontact.com/pl/produkty/2770011>



NS 35/ 7,5 CAP - Zaślepka

1206560

<https://www.phoenixcontact.com/pl/produkty/1206560>

Element zamykający szyny montażowej, do szyny montażowej NS 35/7,5



NS 35/15 PERF 2000MM - Szyna DIN z otworami

1201730

<https://www.phoenixcontact.com/pl/produkty/1201730>



Szyna DIN z otworami, Wariant opakowania po 25 sztuk (50 m), analogiczna jak wg EN 60715, materiał: Stal, cynkowana, pasywowana grubowarstwowo, Profil standardowy, kolor: srebrny

UKK 3 - Złącze 2-poziomowe

2770011

<https://www.phoenixcontact.com/pl/produkty/2770011>



NS 35/15 UNPERF 2000MM - Szyna nośna, bez otworów

1201714

<https://www.phoenixcontact.com/pl/produkty/1201714>



Szyna nośna, bez otworów, Wariant opakowania po 25 sztuk (50 m), analogiczna jak wg EN 60715, materiał: Stal, cynkowana, pasywowana grubowarstwowo, Profil standardowy, kolor: srebrny

NS 35/15 WH PERF 2000MM - Szyna DIN z otworami

0806602

<https://www.phoenixcontact.com/pl/produkty/0806602>



Szyna DIN z otworami, Wariant opakowania po 25 sztuk (50 m), analogiczna jak wg EN 60715, materiał: Stal, Ocynkowane, pasywowane na białe, Profil standardowy, kolor: biały

UKK 3 - Złącze 2-poziomowe

2770011

<https://www.phoenixcontact.com/pl/produkty/2770011>



NS 35/15 WH UNPERF 2000MM-VPE 10 - Szyna nośna, bez otworów

1204135

<https://www.phoenixcontact.com/pl/produkty/1204135>



Szyna nośna, bez otworów, Wariant opakowania po 10 sztuk (20 m), analogiczna jak wg EN 60715, materiał: Stal, Ocynkowane, pasywowane na biało, Profil standardowy, kolor: srebrny

NS 35/15 AL UNPERF 2000MM - Szyna nośna, bez otworów

1201756

<https://www.phoenixcontact.com/pl/produkty/1201756>



Szyna nośna, bez otworów, analogiczna jak wg EN 60715, materiał: Aluminium, niepowlekany, Profil standardowy, kolor: srebrny

UKK 3 - Złącze 2-poziomowe

2770011

<https://www.phoenixcontact.com/pl/produkty/2770011>



NS 35/15 ZN PERF 2000MM - Szyna DIN z otworami

1206599

<https://www.phoenixcontact.com/pl/produkty/1206599>



Szyna DIN z otworami, Wariant opakowania po 25 sztuk (50 m), analogiczna jak wg EN 60715, materiał: Stal, ocynkowana, Profil standardowy, kolor: srebrny

NS 35/15 ZN UNPERF 2000MM - Szyna nośna, bez otworów

1206586

<https://www.phoenixcontact.com/pl/produkty/1206586>



Szyna nośna, bez otworów, Wariant opakowania po 25 sztuk (50 m), analogiczna jak wg EN 60715, materiał: Stal, ocynkowana, Profil standardowy, kolor: srebrny

UKK 3 - Złącze 2-poziomowe

2770011

<https://www.phoenixcontact.com/pl/produkty/2770011>



NS 35/15 CU UNPERF 2000MM-VPE 10 - Szyna nośna, bez otworów

1201895

<https://www.phoenixcontact.com/pl/produkty/1201895>



Szyna nośna, bez otworów, Wariant opakowania po 10 sztuk (20 m), analogiczna jak wg EN 60715, materiał: Miedź, niepowlekany, Profil standardowy, kolor: miedzianoczerwony

NS 35/15 CAP - Zaślepka

1206573

<https://www.phoenixcontact.com/pl/produkty/1206573>

Element zamykający szyny montażowej, do szyny montażowej NS 35/15



UKK 3 - Złącze 2-poziomowe

2770011

<https://www.phoenixcontact.com/pl/produkty/2770011>



NS 35/15-2,3 UNPERF 2000MM-VPE 10 - Szyna nośna, bez otworów

1201798

<https://www.phoenixcontact.com/pl/produkty/1201798>

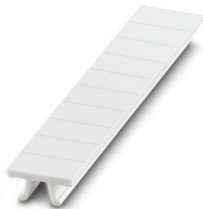


Szyna nośna, bez otworów, Wariant opakowania po 10 sztuk (20 m), wg EN 60715, materiał: Stal, cynkowana, pasywowana grubowarstwowo, Profil standardowy 2,3 mm, kolor: srebrny

ZB 5 :UNBEDRUCKT - Pasek oznaczników typu zack

1050004

<https://www.phoenixcontact.com/pl/produkty/1050004>



Pasek oznaczników typu zack, pasek, biały, nieopisane, opisywany przy pomocy: PLOTMARK, CMS-P1-PLOTTER, rodzaj montażu: mocowanie zatrzaskowe, do styków o szerokości: 5,2 mm, wielkość pola opisowego: 5,1 x 10,5 mm, ilość pojedynczych tabliczek: 10

UKK 3 - Złącze 2-poziomowe

2770011

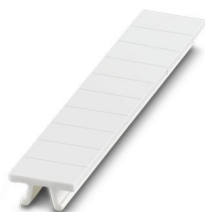
<https://www.phoenixcontact.com/pl/produkty/2770011>



ZB 5 CUS - Pasek oznaczników typu zack

0824962

<https://www.phoenixcontact.com/pl/produkty/0824962>



Pasek oznaczników typu zack, możliwość zamówienia: po pętli, biały, opis wg zamówienia klienta, rodzaj montażu: zatrzaskiwanie na wysokie wpusty na tabliczki, do styków o szerokości: 5,2 mm, wielkość pola opisowego: 5,15 x 10,5 mm, Ilość pojedynczych tabliczek: 10

ZB 5,LGS:FORTL.ZAHLEN - Pasek oznaczników typu zack

1050017

<https://www.phoenixcontact.com/pl/produkty/1050017>



Pasek oznaczników typu zack, pasek, biały, opisany, zadrukowane wzdłuż: kolejne numery 1 ...10, 11 ...20 etc. do 491 ...500, rodzaj montażu: mocowanie zatrzaskowe, do styków o szerokości: 5,2 mm, wielkość pola opisowego: 5,15 x 10,5 mm, Ilość pojedynczych tabliczek: 10

UKK 3 - Złącze 2-poziomowe

2770011

<https://www.phoenixcontact.com/pl/produkty/2770011>



ZB 5,QR:FORTL.ZAHLEN - Pasek oznaczników typu zack

1050020

<https://www.phoenixcontact.com/pl/produkty/1050020>



Pasek oznaczników typu zack, biały, zadrukowane w poprzek: kolejne numery 1 ...10, 11 ...20 etc. do 491 ...500, rodzaj montażu: mocowanie zatrzaskowe, do styków o szerokości: 5,2 mm, wielkość pola opisowego: 5,15 x 10,5 mm

ZB 5,LGS:GLEICHE ZAHLEN - Pasek oznaczników typu zack

1050033

<https://www.phoenixcontact.com/pl/produkty/1050033>



Pasek oznaczników typu zack, pasek, biały, opisany, opisywany przy pomocy: CMS-P1-PLOTTER, zadrukowane wzdłuż: liczby jednakowe 1 lub 2 etc. do 100, rodzaj montażu: mocowanie zatrzaskowe, do styków o szerokości: 5,2 mm, wielkość pola opisowego: 5,15 x 10,5 mm, ilość pojedynczych tabliczek: 10

UKK 3 - Złącze 2-poziomowe

2770011

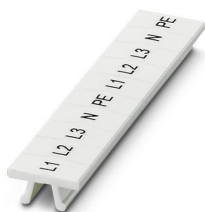
<https://www.phoenixcontact.com/pl/produkty/2770011>



ZB 5,LGS:L1-N,PE - Pasek oznaczników typu zack

1050415

<https://www.phoenixcontact.com/pl/produkty/1050415>



Pasek oznaczników typu zack, pasek, biały, opisany, wzdłuż: L1, L2, L3, N, PE, L1, L2, L3, N, PE, rodzaj montażu: mocowanie zatrzaskowe, do styków o szerokości: 5,2 mm, wielkość pola opisowego: 5,15 x 10,5 mm, Ilość pojedynczych tabliczek: 10

UC-TM 5 - Oznacznik do zacisków

0818108

<https://www.phoenixcontact.com/pl/produkty/0818108>



Oznacznik do zacisków, Mata, biały, nieopisane, opisywany przy pomocy: BLUEMARK ID COLOR, BLUEMARK ID, BLUEMARK CLED, PLOTMARK, CMS-P1-PLOTTER, rodzaj montażu: mocowanie zatrzaskowe, do styków o szerokości: 5,2 mm, wielkość pola opisowego: 4,6 x 10,5 mm, Ilość pojedynczych tabliczek: 96

UKK 3 - Złącze 2-poziomowe

2770011

<https://www.phoenixcontact.com/pl/produkty/2770011>



UC-TM 5 CUS - Oznacznik do zacisków

0824581

<https://www.phoenixcontact.com/pl/produkty/0824581>



Oznacznik do zacisków, możliwość zamówienia: matami, biały, opis wg zamówienia klienta, rodzaj montażu: zatraskiwanie na wysokie wpusty na tabliczki, do styków o szerokości: 5,2 mm, wielkość pola opisowego: 10,5 x 4,6 mm, ilość pojedynczych tabliczek: 96

UCT-TM 5 - Oznacznik do zacisków

0828734

<https://www.phoenixcontact.com/pl/produkty/0828734>



Oznacznik do zacisków, Mata, biały, nieopisane, opisywany przy pomocy: TOPMARK NEO, TOPMARK LASER, BLUEMARK ID COLOR, BLUEMARK ID, BLUEMARK CLED, THERMOMARK PRIME, THERMOMARK CARD 2.0, THERMOMARK CARD, rodzaj montażu: mocowanie zatraskowe, do styków o szerokości: 5,2 mm, wielkość pola opisowego: 4,6 x 10,5 mm, Ilość pojedynczych tabliczek: 72

UKK 3 - Złącze 2-poziomowe

2770011

<https://www.phoenixcontact.com/pl/produkty/2770011>



UCT-TM 5 CUS - Oznacznik do zacisków

0829595

<https://www.phoenixcontact.com/pl/produkty/0829595>



Oznacznik do zacisków, możliwość zamówienia: matami, biały, opis wg zamówienia klienta, rodzaj montażu: zatrzaskiwanie na wysokie wpusty na tabliczki, do styków o szerokości: 5,2 mm, wielkość pola opisowego: 4,6 x 10,5 mm, ilość pojedynczych tabliczek: 72

GBS 5-25X12 - Szyld oznaczenia grupy złączy do oznaczania styków

0810588

<https://www.phoenixcontact.com/pl/produkty/0810588>



Tabliczka oznacznikowa grupowa, zatrzaskiwana w środku listwy zaciskowej do listew zaciskowych śrubowych, sprężynowych i z szybkozłączem dla ekranowania, możliwość oznaczenia za pomocą etykiety 25 x 12 mm, lub ręcznie markerem B-STIFT, w części dolnej za pomocą ZB 5

UKK 3 - Złącze 2-poziomowe

2770011

<https://www.phoenixcontact.com/pl/produkty/2770011>



GBS 5-25X5 - Szyld oznaczenia grupy złączy do oznaczania styków

0829126

<https://www.phoenixcontact.com/pl/produkty/0829126>



Grupowa tabliczka oznaczeniowa, zatrzaskiwana na środku złączy z zaciskami śrubowymi, sprężynowymi, Push-in- i szybkozłącznymi, opisywana paskami etykiet 24 x 4 mm lub ręcznie pisakiem B-STIFT, na stopie ZB 5

STP 5-2-ZB - Uchwyty tabliczek

3037643

<https://www.phoenixcontact.com/pl/produkty/3037643>



Uchwyty tabliczek, zatrzaskiwany w złączkach z klatkowym zaciskiem sprężynowym ST 2,5, opisywany za pomocą UC-TM 5, UC-TMF 5, UCT-TM 5, UCT-TMF 5, ZB 5 lub ZBF 5, szary, nieopisane, rodzaj montażu: mocowanie zatrzaskowe

UKK 3 - Złącze 2-poziomowe

2770011

<https://www.phoenixcontact.com/pl/produkty/2770011>



CLIPFIX 35 - Trzymacz końcowy

3022218

<https://www.phoenixcontact.com/pl/produkty/3022218>



Uchwyt końcowy do szybkiego montażu, do szyny nośnej NS 35/7,5 lub szyny nośnej NS 35/15, z możliwością oznaczenia, szerokość: 9,5 mm, kolor: szary

CLIPFIX 35-5 - Trzymacz końcowy

3022276

<https://www.phoenixcontact.com/pl/produkty/3022276>



Uchwyt końcowy do szybkiego montażu, do szyny nośnej NS 35/7,5 lub szyny nośnej NS 35/15, z możliwością oznaczenia, możliwością przechowywania dla FBS...5, FBS...6, KSS 5, KSS 6, szerokość: 5,15 mm, kolor: szary

UKK 3 - Złącze 2-poziomowe

2770011

<https://www.phoenixcontact.com/pl/produkty/2770011>

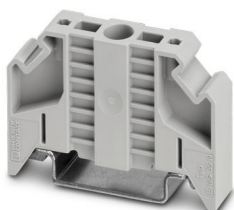


E/NS 35 N - Trzymacz końcowy

0800886

<https://www.phoenixcontact.com/pl/produkty/0800886>

Trzymacz końcowy, szerokość: 9,5 mm, kolor: szary



PSBJ 3/13/4 - Listwa wtyków pomiarowych

0201304

<https://www.phoenixcontact.com/pl/produkty/0201304>

Listwa wtyków pomiarowych, liczba biegunów: 1, kolor: srebrny



UKK 3 - Złącze 2-poziomowe

2770011

<https://www.phoenixcontact.com/pl/produkty/2770011>



PSB 3/10/4 - Listwa wtyków pomiarowych

0601292

<https://www.phoenixcontact.com/pl/produkty/0601292>



Listwa wtyków pomiarowych, liczba biegunów: 1, kolor: srebrny

E/UK - Trzymacz końcowy

1201442

<https://www.phoenixcontact.com/pl/produkty/1201442>



Trzymacz końcowy, Montaż na szynie nośnej NS 32 lub NS 35, materiał: PA, kolor: szary

UKK 3 - Złącze 2-poziomowe

2770011

<https://www.phoenixcontact.com/pl/produkty/2770011>



E/UK 1 - Trzymacz końcowy

1201413

<https://www.phoenixcontact.com/pl/produkty/1201413>



Trzymacz końcowy, do podpierania na końcu dwu- i trzypoziomowych listew zaciskowych, szerokość: 10 mm, kolor: szary

SF-SL 0,6X3,5-100 S-VDE - Wkrętak

1212587

<https://www.phoenixcontact.com/pl/produkty/1212587>



Wkrętak uruchamiające, do złączy ST, izolacja VDE, z wąską/ zintegrowaną na ostrzu izolacją, stosowany również jako wkrętak szczelinowy, wielkość: 0,6x3,5x100 mm, uchwyt dwukomponentowy, z ergonomiczną rękojeścią

Phoenix Contact 2024 © - Wszelkie prawa zastrzeżone
<https://www.phoenixcontact.com>

PHOENIX CONTACT Sp. z o.o.
ul. Bierutowska 57-59, Budynek nr 3/A
51-317 Wrocław
71/ 39 80 410
pxcpl@phoenixcontact.pl