

FBS 10-3,5 - Mostek wtykany

3213056

<https://www.phoenixcontact.com/pl/produkty/3213056>



Dane zawarte w tym dokumencie PDF zostały wygenerowane z naszego katalogu online. Kompletne dane znajdują się w dokumentacji użytkownika. Obowiązują ogólne warunki użytkowania dla materiałów pobieranych.



Mostek wtykany, raster: 3,5 mm, liczba biegunów: 10, kolor: czerwone

Korzyści

- Mostki 2- do 50-pinowe mogą łączyć do dwóch układów mostkowych systemu CLIPLINE complete maksymalnie 50 złączek szynowych w jednym kroku roboczym

Dane handlowe

Numer artykułu	3213056
Jednostka opakowania	50 Szt.
Minimalne zamówienie	50 Szt.
Klucz sprzedaży	BE2Z2X
Klucz produktu	BE2Z2X
Strona katalogu	Strona 38 (C-1-2019)
GTIN	4046356549233
Waga jednej sztuki (z opakowaniem)	3,462 g
Waga jednej sztuki (bez opakowania)	3,417 g
Numer taryfy celnej	85366990
Kraj pochodzenia	DE

FBS 10-3,5 - Mostek wtykowy



3213056

<https://www.phoenixcontact.com/pl/produkty/3213056>

Dane techniczne

Właściwości produktu

Typ produktu	Mostek wtykowy
Liczba biegunów	10
Raster	3,5 mm

Parametry elektryczne

Maksymalny prąd obciążenia	17,5 A (Wartości prądów dla mostków mogą się różnić w przypadku zastosowania w różnych złączach rzędowych. Dokładne wartości można znaleźć w danych akcesoriów poszczególnych złączy rzędowych.)
----------------------------	--

Dane przyłączeniowe

Maksymalny prąd obciążenia	17,5 A (Wartości prądów dla mostków mogą się różnić w przypadku zastosowania w różnych złączach rzędowych. Dokładne wartości można znaleźć w danych akcesoriów poszczególnych złączy rzędowych.)
----------------------------	--

Wymiary

Raster	3,5 mm
--------	--------

Dane materiału

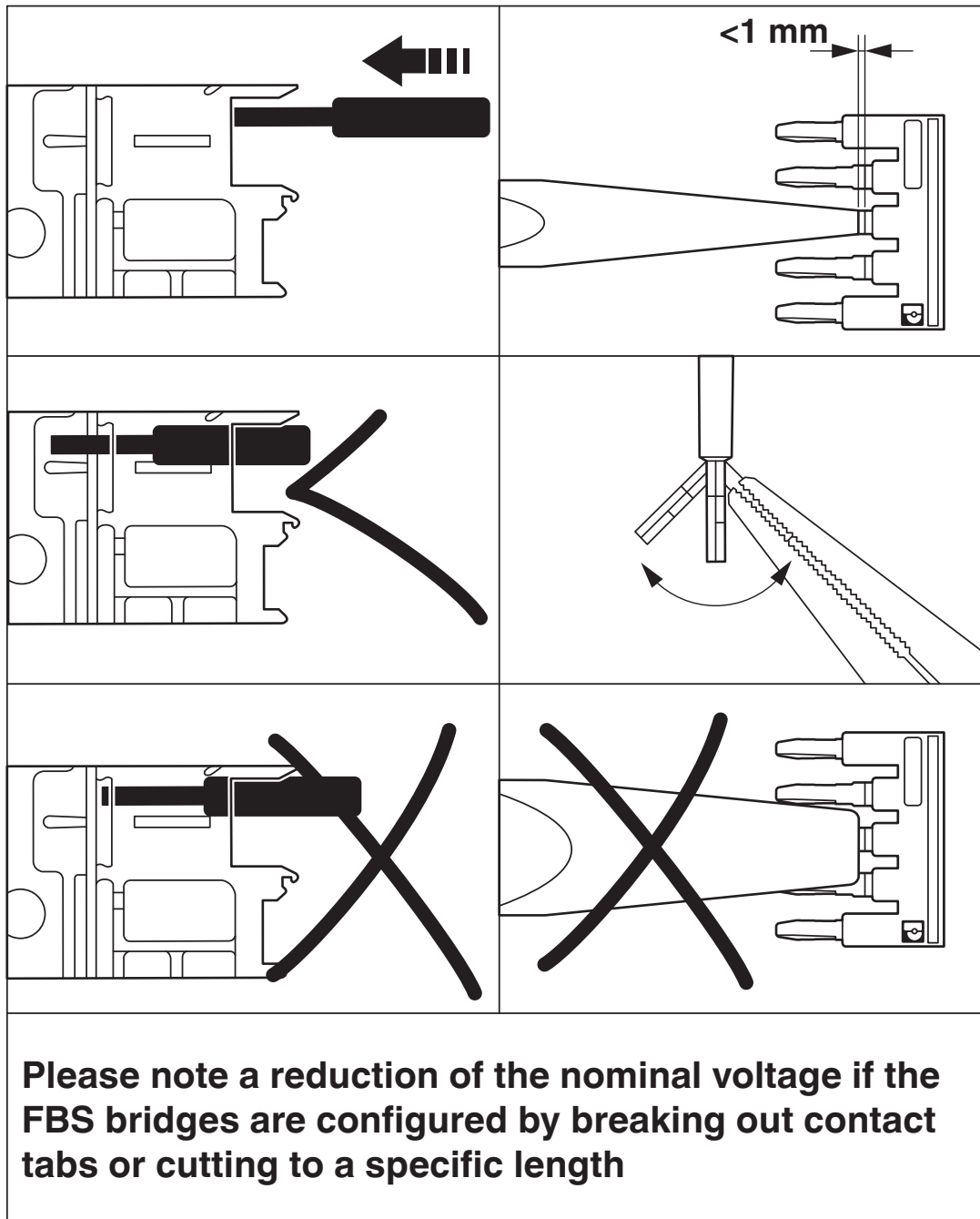
Kolor	czerwone
Materiał	Miedź
Klasa palności wg UL 94	V0
Materiał izolacyjny	PA

Montaż

Sposób montażu	Montaż wtykowy
----------------	----------------

Rysunki

Rysunek schematyczny



FBS 10-3,5 - Mostek wtykany

3213056

<https://www.phoenixcontact.com/pl/produkty/3213056>



Klasyfikacje

ECLASS

ECLASS-11.0	27141140
ECLASS-12.0	27141140
ECLASS-13.0	27250303

ETIM

ETIM 9.0	EC000489
----------	----------

UNSPSC

UNSPSC 21.0	39121400
-------------	----------

FBS 10-3,5 - Mostek wtykany

3213056

<https://www.phoenixcontact.com/pl/produkty/3213056>



Environmental product compliance

China RoHS	Okres użytkowania zgodnie z przeznaczeniem: nieograniczony = EFUP-e
	Brak substancji niebezpiecznych powyżej wartości progowych

FBS 10-3,5 - Mostek wtykany

3213056

<https://www.phoenixcontact.com/pl/produkty/3213056>



Akcesoria

CUTFOX-FBS - Szczypce tnące czołowe

1212124

<https://www.phoenixcontact.com/pl/produkty/1212124>



Narzędzie tnące do odcinania pojedynczych zębów mostków wtykowych FBS ... i mostków wtykowych EB ...

Phoenix Contact 2024 © - Wszelkie prawa zastrzeżone
<https://www.phoenixcontact.com>

PHOENIX CONTACT Sp. z o.o.
ul. Bierutowska 57-59, Budynek nr 3/A
51-317 Wrocław
71/ 39 80 410
pxcpl@phoenixcontact.pl