

Zamki z rygłem

Z kluczem gniazdowym, stop cynku

KORPUS I WKŁADKA

Niklowany stop cynku.

NAKRĘTKA

Dla korpusu M19x1 = mosiądz.

Dla korpusu M22x1.5 = ocynkowany stop cynku.

WYPROFILOWANY RYGIEL

Stal ocynkowana

Dla korpusu M19x1, grubość = 2.5 mm.

Dla korpusu M22x1.5, grubość = 3 mm.

PODKŁADKA SPRĘŻYSTA

Stal ocynkowana

PIERŚCIEŃ USZCZELNIAJĄCY

Dla korpusu M19x1 = PVC.

Dla korpusu M22x1.5 = guma SBR.

ŚRUBA

Stal ocynkowana (M5x8).

KLUCZ

Technopolimer na bazie poliamidu (PA).

ZAKRES OBROTU

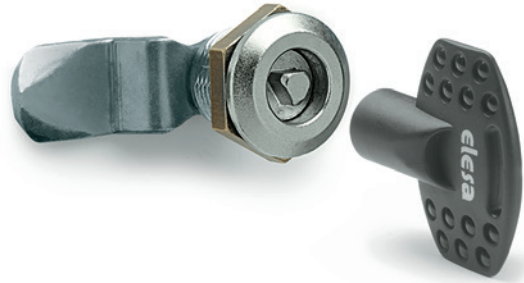
90°.

STOPIEŃ OCHRONNY IP

Stopeczność ochrony IP 65 zgodny z tabelą EN 60529 (patrz strona A23).

DOSTĘPNE WYKONANIA STANDARDOWE:

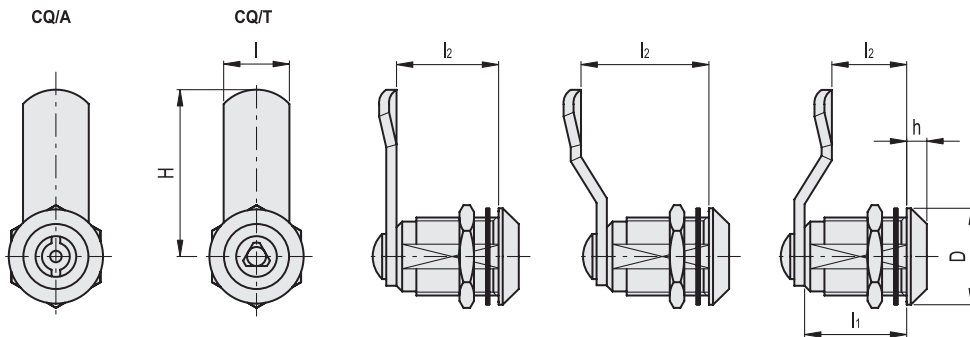
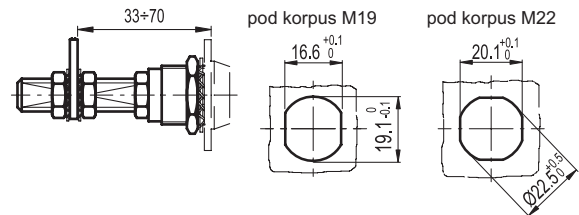
- CQ/A: klucz o profilu dwuskrzydłowym.
- CQ/T: klucz o profilu trójkrzydłowym.



WYKONANIA SPECJALNE NA ŻYCZENIE

- Rygle w innych wymiarach.
- Zamki i klucze dostarczane osobno.
- Mosiężna gwintowana szpilka do przedłużenia położenia rygła (kod 421137 oznaczenie C.PQ M5/58).

Schemat wiercenia



CQ/A

CQ/T

Kod	Oznaczenie	Kod	Oznaczenie	D	H	l	l1	l2	h	Δ
421301	CQ/A-M19x1-36-20	421341	CQ/T-M19x1-36-20	22	35.5	16	20	20	4	73
421303	CQ/A-M19x1-36-25	421343	CQ/T-M19x1-36-25	22	35.5	16	20	25	4	75
421305	CQ/A-M19x1-36-30	421345	CQ/T-M19x1-36-30	22	35.5	16	20	30	4	79
421307	CQ/A-M19x1-36-35	421347	CQ/T-M19x1-36-35	22	35.5	16	20	35	4	83
421313	CQ/A-M22x1.5-45-16	421353	CQ/T-M22x1.5-45-16	28	45	20	20	16	4	85
421315	CQ/A-M22x1.5-45-18	421355	CQ/T-M22x1.5-45-18	28	45	20	20	18	4	87
421311	CQ/A-M22x1.5-45-20	421351	CQ/T-M22x1.5-45-20	28	45	20	20	20	4	83
421317	CQ/A-M22x1.5-45-24	421357	CQ/T-M22x1.5-45-24	28	45	20	20	24	4	91
421319	CQ/A-M22x1.5-45-28	421359	CQ/T-M22x1.5-45-28	28	45	20	20	28	4	93
421321	CQ/A-M22x1.5-45-30	421361	CQ/T-M22x1.5-45-30	28	45	20	20	30	4	94
421323	CQ/A-M22x1.5-45-32	421363	CQ/T-M22x1.5-45-32	28	45	20	20	32	4	95