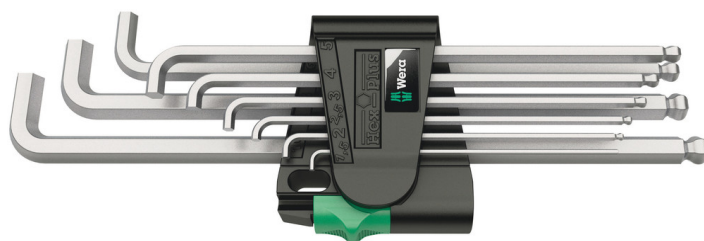


# 950/9 Hex-Plus 4 Zestaw kluczy trzpieniowych z kulką, chromowanych, metrycznych, 9 część

Klucze trzpieniowe do śrub z gniazdem sześciokątnym



<b>EAN:</b>	4013288139177	<b>Wymiar:</b>	245x95x30 mm
<b>Numer części:</b>	05073594001	<b>Waga:</b>	464 g
<b>Numer artykułu:</b>	950/9 Hex-Plus 4	<b>Kraj pochodzenia:</b>	CZ
		<b>Numer taryfy celnej:</b>	82041100

- Ekstra krótkie ramię do montażu w trudnodostępnych miejscach
- Hex-Plus wydłuża żywotność wkrętów z gniazdem sześciokątnym
- Długie ramiona z końcówką sferyczną umożliwiają sprawną pracę nawet w trudno dostępnych miejscach
- Skuteczna ochrona antykorozyjna dzięki chromowanej powierzchni
- W praktycznym uchwycie z materiału odpornego na zużycie

Zestaw wysokiej jakości kluczy trzpieniowych z bardzo krótkim ramieniem do trudno dostępnych połączeń śrubowych. Do śrub z gniazdem sześciokątnym. Profil Hex-Plus, zapewniający większą powierzchnię styku w gnieździe, minimalizuje efekt działania karbu i ryzyko odkształcenia gniazda śruby. Kulka umieszczona na długim ramieniu umożliwia łatwą pracę trudno w dostępnych przestrzeniach montażowych. Chromowane, wyróżniające się wysoką odpornością na korozję. Wygrawerowane laserowo i dzięki temu odporne na ścieranie oznaczenie rozmiarów umożliwia szybki dostęp do potrzebnych narzędzi. W praktycznym uchwycie wykonanym z materiału odpornego na zużycie umożliwiającym pewne mocowanie kluczy trzpieniowych i jednocześnie łatwe ich wyjmowanie.

## Link

[https://products.wera.de/pl/l-keys\\_l-keys\\_for\\_hexagon\\_socket\\_screws\\_950\\_9\\_hex-plus\\_4.html](https://products.wera.de/pl/l-keys_l-keys_for_hexagon_socket_screws_950_9_hex-plus_4.html)

Wera - 950/9 Hex-Plus 4  
05073594001 - 4013288139177

Wera Werkzeuge GmbH  
Korzter Straße 21-25  
D-42349 Wuppertal  
Tel: +49 (0)2 02 / 40 45-0  
E-Mail: [info@wera.de](mailto:info@wera.de)

# 950/9 Hex-Plus 4 Zestaw kluczy trzpieniowych z kulka, chromowanych, metrycznych, 9 część

## Klucze trzpieniowe do śrub z gniazdem sześciokątnym

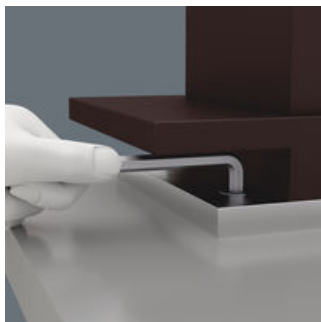


### Klucze trzpieniowe



Odrzuciliśmy klasyczne klucze trzpieniowe, gdyż zbyt często powodują odkształcenie gniazda śruby, wskutek czego śruby nie można już odkręcić, a klucz wyslizguje się z gniazda. Narzędzia z profilem Hex-Plus posiadają większe powierzchnie styku w gnieździe śruby. Efekt działania karbu i ryzyko odkształcenia gniazda śruby są w ten sposób ograniczane. Profil Hex-Plus pozwala dodatkowo na przeniesienie momentu obrotowego większego o 20%.

### Z ekstra krótkim ramieniem



Każdy użytkownik posiada zapewne klucze trzpieniowe z samodzielnie dociętym krótkim ramieniem, przeznaczone do pracy w szczególnie trudno dostępnych przestrzeniach montażowych. Ich wadą jest brak zabezpieczenia antykorozyjnego w miejscu przecięcia oraz zmieniona struktura materiału wskutek działania wysokich temperatur podczas cięcia zmniejszająca przydatność narzędzi do użytku.

### Hex-Plus



Śruby z gniazdem sześciokątnym są problematyczne, ponieważ powierzchnie styku, za pośrednictwem których następuje przeniesienie siły z narzędzia na śrubę, są bardzo małe. Rezultatem tego może być uszkodzenie gniazda śruby. Narzędzia z profilem Hex-Plus posiadają większe powierzchnie styku, które temu zjawisku zapobiegają. Profil Hex-Plus pozwala dodatkowo na przeniesienie momentu obrotowego większego o 20%. Dodatkowo narzędzia Hex-Plus mogą być stosowane do standardowych wkrętów z gniazdem sześciokątnym!

### Końcówka kulista



Kulka umieszczona na końcówce wkrętaka pozwala na odchylenie osi narzędzia względem osi wkrętu, umożliwiając dokręcanie i odkręcanie pod kątem.

### Oznaczenie wielkości



Wszystkie klucze trzpieniowe posiadają oznaczenie rozmiarów umożliwiające szybki dostęp do właściwego narzędzia; klucze trzpieniowe "Take it easy" posiadają dodatkowo oznaczenie kolorystyczne.

### Doskonała ochrona powierzchni



Klucze trzpieniowe chromowane odznaczają się doskonałą ochroną powierzchni oraz wysoką trwałością.

### Bezpieczne przechowywanie i łatwe wyjmowanie



Odporny na zużycie materiał, z którego wykonano uchwyt, umożliwia pewny chwyt kluczy trzpieniowych, ułatwiając równocześnie ich wyjmowanie.

### Link

[https://products.wera.de/pl/l-keys\\_l-keys\\_for\\_hexagon\\_socket\\_screws\\_950\\_9\\_hex-plus\\_4.html](https://products.wera.de/pl/l-keys_l-keys_for_hexagon_socket_screws_950_9_hex-plus_4.html)

Wera - 950/9 Hex-Plus 4  
05073594001 - 4013288139177

Wera Werkzeuge GmbH  
Korzter Straße 21-25  
D-42349 Wuppertal  
Tel: +49 (0)2 02 / 40 45-0  
E-Mail: info@wera.de

**950/9 Hex-Plus 4 Zestaw kluczy trzpieniowych z kulką, chromowanych, metrycznych, 9 część**  
**Klucze trzpieniowe do śrub z gniazdem sześciokątnym**



**Zawartość zestawu:**

**950 PKLS Klucz trzpieniowy długi z kulką, chromowany, metryczny, 1.5 x 90 mm**



05022040001 <sup>1)</sup>	1x	1.5 x 90 mm
05022041001	1x	2 x 100 mm
05022042001	1x	2.5 x 112 mm
05022043001	1x	3 x 126 mm
05022044001	1x	4 x 140 mm
05022045001	1x	5 x 160 mm
05022046001	1x	6 x 180 mm
05022047001	1x	8 x 200 mm
05022048001	1x	10 x 219 mm

1) Tradycyjny profil sześciokątny

**Link**

[https://products.wera.de/pl/l-keys\\_l-keys\\_for\\_hexagon\\_socket\\_screws\\_950\\_9\\_hex-plus\\_4.html](https://products.wera.de/pl/l-keys_l-keys_for_hexagon_socket_screws_950_9_hex-plus_4.html)

Wera - 950/9 Hex-Plus 4  
05073594001 - 4013288139177

Wera Werkzeuge GmbH  
Korzter Straße 21-25  
D-42349 Wuppertal  
Tel: +49 (0)2 02 / 40 45-0  
E-Mail: [info@wera.de](mailto:info@wera.de)