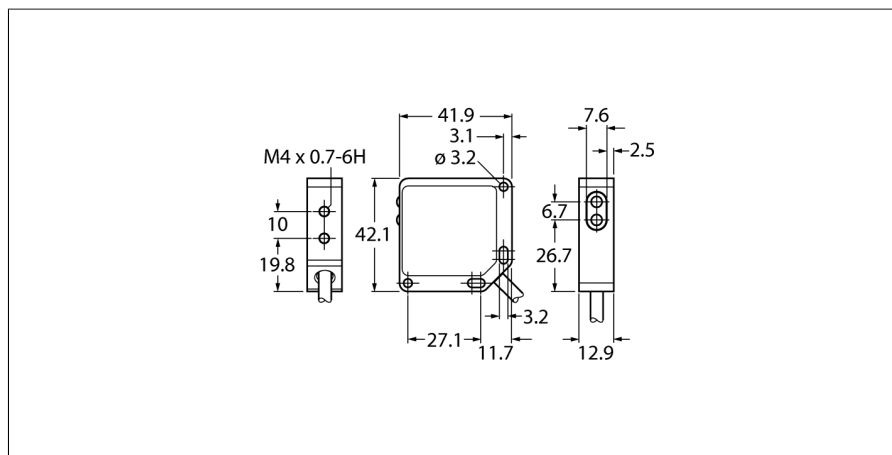


Czujnik drgań i temperatury Z interfejsem szeregowym Modbus RTU QM42VT2



- Do wykrywania wartości temperatury i wibracji
- Mocna, cynkowa obudowa
- Klasa ochrony IP67
- Przewód PCW, 3 m, z 5-stykowym złączem męskim M12 × 1
- Napięcie robocze: 10...24 lub 3,6...5,5 V DC
- Zakres pomiaru temperatury: -40...105 °C
- Rozdzielczość: 1 °C
- Dokładność: ± 3 °C
- Zakres pomiarowy wibracji: 0–65 mm/s RMS
- Zakres częstotliwości: 10–1000 Hz
- Dokładność: ± 10 % w 25 °C
- Odporność na wstrząsy do 400 g
- Interfejs RS485, obsługuje Modbus RTU
- W zestawie płyta montażowa BWA-BK-005

Typ	QM42VT2
Nr kat.	3094598

Dane bezprzewodowe	
Funkcja	Czujnik drgań
Typ urządzenia	Czujnik

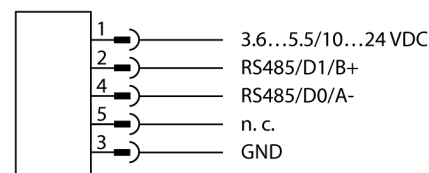
Dane we/wy	
Protokół komunikacyjny	Modbus RTU
	RS485

Dane elektryczne	
Napięcie zasilania	10...24 V DC
Wskaźnik napięcia zasilania	LED, żółta

Dane mechaniczne	
Wykonanie	Prostopadłościenny, QM42VT
Materiał obudowy	Odlew ciśnieniowy cynku, ZN, Kat6, Czarny
Połączenie elektryczne	Kabel ze złączem, M12 × 1, 3 m
podłączenie anteny	Brak modułu radiowego
Temperatura pracy	-40...+85 °C
Stopień ochrony	IP67

Testy/aprobaty	
----------------	--

Schemat podłączenia



Zasada działania

Ten wytrzymały czujnik w metalowej obudowie jest przeznaczony do monitorowania drgań i temperatury poruszających się części maszyn. Dane mogą być przesyłane do sterownika za pośrednictwem interfejsu RS485, co umożliwia wczesną identyfikację zbliżającej się awarii maszyny i podjęcie działań naprawczych. Wytrzymała obudowa o klasie ochrony IP67 umożliwia wykrywanie drgań w dwóch osiach. Czujnik można zamontować lub przykleić na maszynie za pomocą odpowiednich akcesoriów.

Akcesoria montażowe

Typ	Nr kat.		Rysunek wymiarowy
BWA-BK-005	3800831	Zestaw płyty montażowej zawiera uchwyt ze stali nierdzewnej SMB42FLAT, komplet wkrętów i jedną samoprzylepną taśmę termoprzewodzącą, zalecaną do użycia podczas przeprowadzania pomiarów wysokich częstotliwości lub w przypadku montażu na nierównych powierzchniach	
BWA-BK-001	3095664	Zestaw płyty montażowej zawiera uchwyt magnetyczny SMB42FLM12 oraz dwa wkręty	
BWA-HW-057	3094931	Samoprzylepna taśma termoprzewodząca, zestaw 3 szt., grubość 0,5 mm	

Akcesoria - funkcja

Typ	Nr kat.		Rysunek wymiarowy
BWA-HW-006	3081325	Kabel konwertera, konwerter RS485 — USB 2.0, złącze żeńskie M12 × 1, 5-styk., złącze męskie, USB typu A, długość 1 m; zasila podłączone urządzenie napięciem 10 V. Zaleca się użycie zewnętrznego zasilacza z rozgałęźnikiem Y (6634679) do podłączonego urządzenia.	