

EPIC® H-A 10 SDR-LB

Zaletą złączy serii H-A jest ich kompaktowa budowa

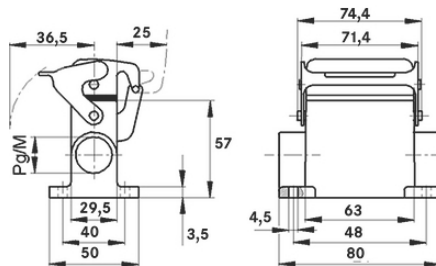
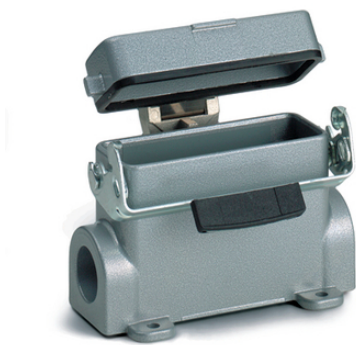
Solidna metalowa obudowa do złączy prostokątnych z pojedynczą klamrą i wejściem kablowym może być stosowana w systemach sterowania.

Info

Metalowa pokrywa na solidnym zawiasie

Wersja wysoka: więcej miejsca na okablowanie

Testowany do stopnia ochrony UL50E



Zakłady przemysłowe i budowa maszyn



Odporność na uszkodzenia mechaniczne



Wytrzymała budowa



Wodoodporność

Korzyści

Małe wymiary, zajmuje mało miejsca, do wąskich przestrzeni

Zakres zastosowania

Budowa maszyn i aparatury przemysłowej

Systemy sterowania

Laboratorium elektroniczne

Cechy produktu

Obudowa gniazda cokołowa

Wersja z metalową pokrywą

Ostania aktualizacja (29.08.2023)

©2023 Lapp Group - all rights reserved.

Zarządzanie produktem <http://lappoland.lappgroup.com>

Aktualne dane w pliku Dane techniczne.

PN 0456 / 02_03.16

EPIC® H-A 10 SDR-LB

1 wejście kablowe
Metalowa pokrywa ochronna

Dane techniczne

Klasyfikacja ETIM 5:	ETIM 5.0 Class-ID: EC000437 Opis klasy ETIM 5.0: Obudowy do złączy przemysłowych
Klasyfikacja ETIM 6:	ETIM 6.0 Class-ID: EC000437 Opis klasy ETIM 6.0: Obudowa do złączy przemysłowych
Materiał:	Obudowa: stop aluminiowy, szary Klamra: stal cynkowana Uszczelnienie: NBR
Stopień ochrony:	IP 65 (zamknięte) IP 44 (zamknięta pokrywa) NEMA 250, UL50E: 12, 4, 4X (zamknięte)
Testowany przez VDE:	Certyfikowana kontrola produkcji: Nr ewid. VDE: B437 (oprócz wersji MAGD) Testowane wg UL: Nr pliku UL: E75770
Zakres temperatury:	-40°C do +100°C, krótkotrwale do +125°C

Wskazówka

Fotografie i rysunki nie mogą być używane do wymiarowania oraz nie stanowią szczegółowego odwzorowania przedstawionych produktów.

Podane ceny to ceny netto bez podatku VAT i dodatkowych opłat. Sprzedaż klientom biznesowym.

EPIC® H-A 10 SDR-LB

Numer katalogowy	Opis artykułu	M	PG	Liczba sztuk w opakowaniu
Obudowa H-A: Obudowa gniazda cokołowa (pokrywa ochronna, 1 wejście kablowe, klamra pojedyncza)				
70455200	H-A 10 SDR-LB 16	-	16	5
70455400	H-A 10 SDR-LB 21	-	21	5
79455200	H-A 10 SDR-LB M20	20	-	5
79455400	H-A 10 SDR-LB M25	25	-	5

Ostatnia aktualizacja (29.08.2023)

©2023 Lapp Group - all rights reserved.

Zarządzanie produktem <http://lappoland.lappgroup.com>

Aktualne dane w pliku Dane techniczne.

PN 0456 / 02_03.16