

EPIC® STA 14 Zacisk śrubowy

Sprawdzone wkłady STA ze stykami sprężynowymi

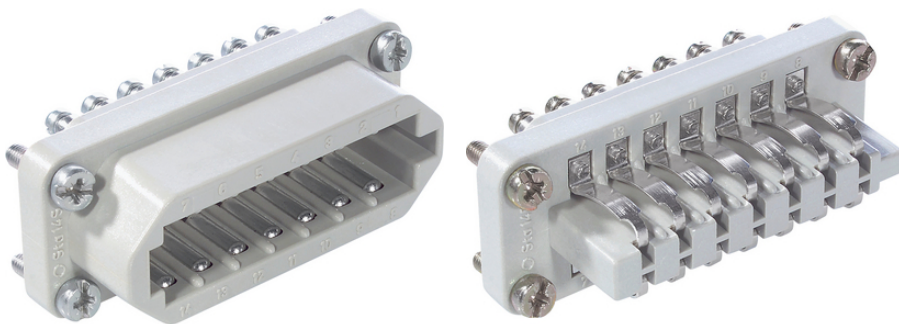
Wkład z zaciskiem śrubowym to wypróbowany w praktyce produkt z mocnymi sprężynami styków do zastosowania w szafach sterowniczych oraz systemach sterowania.

Info

Dla pewnej transmisji sygnałów w trudnych warunkach środowiskowych

Odporne mechanicznie styki sprężynowe

Wyprodukowano w Niemczech



Zakłady przemysłowe i budowa maszyn

Korzyści

Dobrze przylegające styki sprężynowe

Sprawdzone wkłady STA ze stykami sprężynowymi

Zakres zastosowania

Systemy kontrolne

Technologia modułowa

Laboratorium elektroniczne

Dane techniczne

Klasyfikacja ETIM 5:

ETIM 5.0 Class-ID: EC000438

Opis klasy ETIM 6.0: Wkład stykowy do złącz przemysłowych

Klasyfikacja ETIM 6:

ETIM 6.0 Class-ID: EC000438

ETIM 6.0 Class-Description: wkład stykowy do złączy przemysłowych

Napięcie pracy:

IEC: 24 V AC, 60 V DC

UL: 48 V

CSA: 48 V

Prąd roboczy:

IEC: 7,5 A

UL: 7,5 A

Ostania aktualizacja (05.06.2023)

©2023 Lapp Group - all rights reserved.

Zarządzanie produktem <http://lapppoland.lappgroup.com>

Aktualne dane w pliku Dane techniczne.

PN 0456 / 02_03.16

EPIC® STA 14 Zacisk śrubowy

Stopień zanieczyszczenia:	CSA: 7,5 A
Rezystancja styków:	2
Styki:	< 3 mOm
Liczba styków:	Stop miedzi, cynowany
Podłączanie żyły:	14
Długość odizolowania żyły [mm]:	Zacisk śrubowy: 0,5-1,5 mm ²
Liczba operacji załącz/rozłącz:	5
Testowany przez VDE:	100
Zakres temperatury:	Testowane wg UL: Nr pliku UL: E75770
	Od -40°C do +80°C

Wskazówka

Fotografie i rysunki nie mogą być używane do wymiarowania oraz nie stanowią szczegółowego odwzorowania przedstawionych produktów.

Podane ceny to ceny netto bez podatku VAT i dodatkowych opłat. Sprzedaż klientom biznesowym.

EPIC® STA 14 Zacisk śrubowy

Numer katalogowy	Opis artykułu	Typ styku	Liczba styków roboczych	Liczba sztuk w opakowaniu
STA 14 Zacisk śrubowy				
10491100	STA 14 SS	Męski	1 - 14	5
10493100	STA 14 FS	Błaszka zabezpieczająca	1 - 14	5

Ostatnia aktualizacja (05.06.2023)

©2023 Lapp Group - all rights reserved.

Zarządzanie produktem <http://lappoland.lappgroup.com>

Aktualne dane w pliku Dane techniczne.

PN 0456 / 02_03.16