

## Trzpień ryglujące

Stal/stal nierdzewna, z kołnierzem do montażu pod kątem prostym do osi trzpienia

### SPECYFIKACJA

#### Wykonania

- Typ **A**: dźwignia ustawiona prostopadle do linii otworów mocujących
- Typ **B**: dźwignia ustawiona równoległe do linii otworów mocujących

#### Wersja ze stali

- Korpus  
Odlew precyzyjny stali
- Ocynkowana, pasywacja niebieska **ZB**  
Powierzchnia ocynkowana i pokryta warstwą żywicy epoksydowej
- Kolor czarny, wykończony na mat **SW**  
Dźwignia  
Powierzchnia ocynkowana, pasywacja niebieska

- Trzpień  
Stal, ocynkowana, pasywacja niebieska
- Sprężyna  
Stal nierdzewna AISI 316Ti

#### Wersja ze stali nierdzewnej

- Korpus / Rygiel  
Odlew precyzyjny ze stali nierdzewnej **A4**  
AISI 316
- Trzpień  
Stal nierdzewna AISI 316
- Sprężyna  
Stal nierdzewna AISI 316Ti

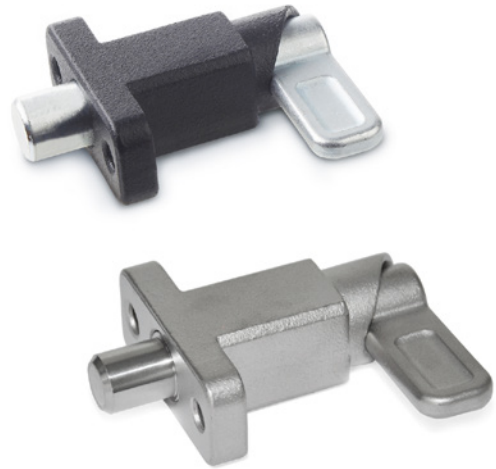
### INFORMACJE

W przypadku trzpieni ryglujących GN 722.2, obrót dźwigni o 180° powoduje wycofanie trzpienia. Specjalne nacięcie w górnym położeniu krzywizny umożliwia bezpieczne pozycjonowanie trzpienia, gdy jest on w pozycji odwiedzonej. Wersje **ZB** i **SW** są przeznaczone do stosowania w konstrukcjach stalowych, zaś wersja ze stali nierdzewnej A4 jest przeznaczona do stosowania w szczególnie agresywnych środowiskach.

Tolerancja wymiarowa pomiędzy trzpieniem a korpusem jest dobierana tak, by zapewnić niezawodność funkcjonowania nawet po spawaniu, nałożeniu ochronnej warstwy antykorozyjnej lub w przypadku zanieczyszczenia.

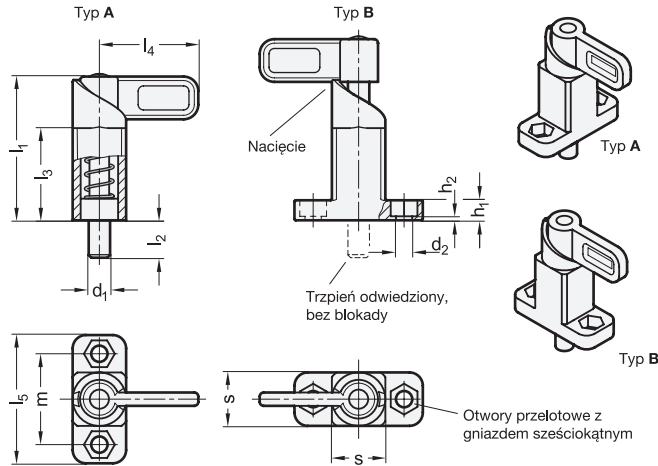
Sześciokątne otwory montażowe pozwalają na zastosowanie śrub z łbem gniazdowym DIN 912 oraz śrub z łbem sześciokątnym lub nakrętek zgodnych z DIN 931 lub DIN 934.

- Gama trzpieni ustalających z dźwignią (patrz strona 738)



### DANE TECHNICZNE

- Właściwości stali nierdzewnej (patrz strona A26)
- Informacja o dopuszczalnym obciążeniu (patrz strona A42)



GN 722.2

Oznaczenie	d1 Trzpien -0.05/-0.25 Otwor +0.1/+0.3	s	d2 +0.2	h1	h2	l1 ≈	l2	l3	l4	l5	m	A/F	Nacisk sprężyny w N ≈ początkowy	Nacisk sprężyny w N ≈ końcowy	⚖
GN 722.2-8-20-A-SW	8	20	6.1	7.5	1.5	54	14	35	37	48	34	10	16	55	160
GN 722.2-8-20-A-ZB	8	20	6.1	7.5	1.5	54	14	35	37	48	34	10	16	55	160
GN 722.2-10-20-A-SW	10	20	6.1	7.5	1.5	54	14	35	37	48	34	10	16	55	168
GN 722.2-10-20-A-ZB	10	20	6.1	7.5	1.5	54	14	35	37	48	34	10	16	55	168
GN 722.2-12-20-A-SW	12	20	6.1	7.5	1.5	54	14	35	37	48	34	10	16	55	172
GN 722.2-12-20-A-ZB	12	20	6.1	7.5	1.5	54	14	35	37	48	34	10	16	55	172
GN 722.2-14-20-A-SW	14	20	6.1	7.5	1.5	54	14	35	37	48	34	10	16	55	175
GN 722.2-14-20-A-ZB	14	20	6.1	7.5	1.5	54	14	35	37	48	34	10	16	55	175
GN 722.2-16-30-A-SW	16	30	10.1	15	5	83	20	54	55	80	55	17	30	110	727
GN 722.2-16-30-A-ZB	16	30	10.1	15	5	83	20	54	55	80	55	17	30	110	727
GN 722.2-20-30-A-SW	20	30	10.1	15	5	83	20	54	55	80	55	17	30	110	744
GN 722.2-20-30-A-ZB	20	30	10.1	15	5	83	20	54	55	80	55	17	30	110	744
GN 722.2-8-20-B-SW	8	20	6.1	7.5	1.5	54	14	35	37	48	34	10	16	55	160
GN 722.2-8-20-B-ZB	8	20	6.1	7.5	1.5	54	14	35	37	48	34	10	16	55	160
GN 722.2-10-20-B-SW	10	20	6.1	7.5	1.5	54	14	35	37	48	34	10	16	55	168
GN 722.2-10-20-B-ZB	10	20	6.1	7.5	1.5	54	14	35	37	48	34	10	16	55	168
GN 722.2-12-20-B-SW	12	20	6.1	7.5	1.5	54	14	35	37	48	34	10	16	55	172
GN 722.2-12-20-B-ZB	12	20	6.1	7.5	1.5	54	14	35	37	48	34	10	16	55	172
GN 722.2-14-20-B-SW	14	20	6.1	7.5	1.5	54	14	35	37	48	34	10	16	55	175
GN 722.2-14-20-B-ZB	14	20	6.1	7.5	1.5	54	14	35	37	48	34	10	16	55	175
GN 722.2-16-30-B-SW	16	30	10.1	15	5	83	20	54	55	80	55	17	30	110	727
GN 722.2-16-30-B-ZB	16	30	10.1	15	5	83	20	54	55	80	55	17	30	110	727
GN 722.2-20-30-B-SW	20	30	10.1	15	5	83	20	54	55	80	55	17	30	110	744
GN 722.2-20-30-B-ZB	20	30	10.1	15	5	83	20	54	55	80	55	17	30	110	744

GN 722.2-A4

STAINLESS STEEL

Oznaczenie	d1 Trzpien -0.05/-0.25 Otwor +0.1/+0.3	s	d2 +0.2	h1	h2	l1 ≈	l2	l3	l4	l5	m	A/F	Nacisk sprężyny w N ≈ początkowy	Nacisk sprężyny w N ≈ końcowy	⚖
GN 722.2-8-20-A-A4	8	20	6.1	7.5	1.5	54	14	35	37	48	34	10	16	45	166
GN 722.2-10-20-A-A4	10	20	6.1	7.5	1.5	54	14	35	37	48	34	10	16	45	169
GN 722.2-12-20-A-A4	12	20	6.1	7.5	1.5	54	14	35	37	48	34	10	16	45	174
GN 722.2-14-20-A-A4	14	20	6.1	7.5	1.5	54	14	35	37	48	34	10	16	45	180
GN 722.2-16-30-A-A4	16	30	10.1	15	5	83	20	54	55	80	55	17	30	110	726
GN 722.2-20-30-A-A4	20	30	10.1	15	5	83	20	54	55	80	55	17	30	110	757
GN 722.2-8-20-B-A4	8	20	6.1	7.5	1.5	54	14	35	37	48	34	10	16	45	166
GN 722.2-10-20-B-A4	10	20	6.1	7.5	1.5	54	14	35	37	48	34	10	16	45	169
GN 722.2-12-20-B-A4	12	20	6.1	7.5	1.5	54	14	35	37	48	34	10	16	45	174
GN 722.2-14-20-B-A4	14	20	6.1	7.5	1.5	54	14	35	37	48	34	10	16	45	180
GN 722.2-16-30-B-A4	16	30	10.1	15	5	83	20	54	55	80	55	17	30	110	726
GN 722.2-20-30-B-A4	20	30	10.1	15	5	83	20	54	55	80	55	17	30	110	757

