

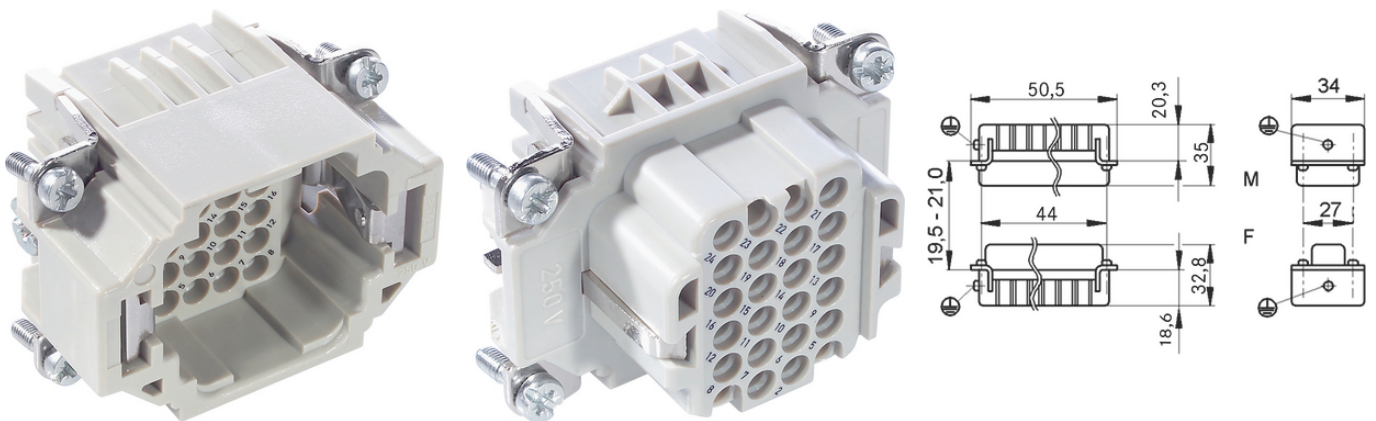
## EPIC® H-DD 24

Seria H-DD z odlewanymi stykami zagniatanymi jest przeznaczona do połączeń o dużej liczbie styków w obszarach o ograniczonej przestrzeni

Wkład wtyku o największej gęstości styków męskich do złącza kompaktowego jest idealny do zastosowania przykładowo w przemyśle tworzyw sztucznych.

### Info

Najwyższa gęstość upakowania styków



Zakłady przemysłowe i budowa maszyn



Wymagana przestrzeń

### Korzyści

Seria H-DD ze stykami odlewanymi jest przeznaczona do połączeń o dużej liczbie styków w obszarach o ograniczonej przestrzeni, dając możliwość zmniejszenia rozmiaru obudowy

### Zakres zastosowania

Budowa maszyn  
Instalacje estradowe  
Przemysł tworzyw sztucznych

### Dane techniczne

Klasyfikacja ETIM 5:

ETIM 5.0 Class-ID: EC000438

Opis klasy ETIM 6.0: Wkład stykowy do złącz przemysłowych

Klasyfikacja ETIM 6:

ETIM 6.0 Class-ID: EC000438

ETIM 6.0 Class-Description: wkład stykowy do złączy przemysłowych

Napięcie pracy:

IEC: 250 V

UL: 600 V

**EPIC® H-DD 24**

Napięcie impulsowe:	CSA: 600 V 2,5 kV
Prąd roboczy:	IEC: 10 A UL: 8,5 A CSA: 10 A
Stopień zanieczyszczenia:	2
Rezystancja styków:	< 3 mOm
Styki:	Stop miedzi, twardy, srebrzony/złocony
Liczba styków:	24 + PE
Podłączanie żyły:	Zacisk zagniatany: 0,14 - 2,5 mm <sup>2</sup>
Liczba operacji załącz/rozłącz:	100
Testowany przez VDE:	Certyfikowana kontrola produkcji: Nr ewid. VDE: B437 (oprócz wersji MAGD) Testowane wg UL: Nr pliku UL: E75770
Zakres temperatury:	-40°C do +100°C, krótkotrwale do +125°C

**Wskazówka**

Fotografie i rysunki nie mogą być używane do wymiarowania oraz nie stanowią szczegółowego odwzorowania przedstawionych produktów.

Podane ceny to ceny netto bez podatku VAT i dodatkowych opłat. Sprzedaż klientom biznesowym.

**EPIC® H-DD 24**

Numer katalogowy	Opis artykułu	Typ styku	Oznaczenie wyrobu	Liczba styków roboczych	Liczba sztuk w opakowaniu
H-DD 24 styki zagniatane					
11285000	H-DD 24 SCM	Męski	odlewany	1 - 24	5
11286000	H-DD 24 BCM	Żeński	odlewany	1 - 24	5

Ostatnia aktualizacja (28.05.2023)

©2023 Lapp Group - all rights reserved.

Zarządzanie produktem <http://lappoland.lappgroup.com>

Aktualne dane w pliku Dane techniczne.

PN 0456 / 02\_03\_16