

EPIC® H-D 7 Styki zagniatane odlewane

Wkłady wielostykowe na styki odlewane

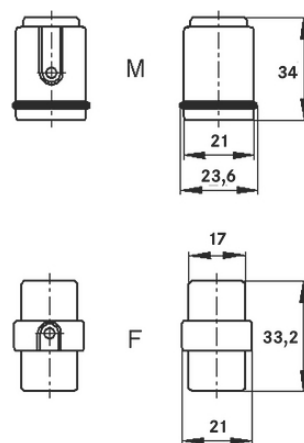
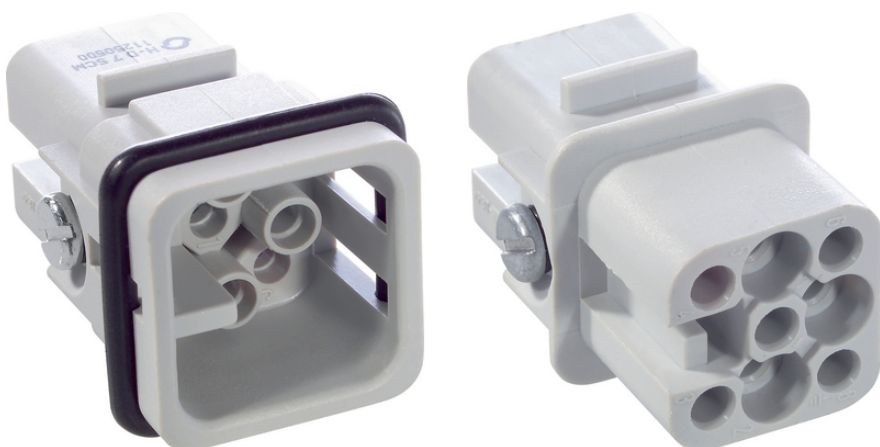
Kompaktowy wkład standardowy ma styki toczone i nadaje się do zastosowania przykładowo w systemach sterowania oraz produkcji maszyn i urządzeń.

Info

Niewielki, standardowy wkład o dużej obciążalności

Na styki odlewane do szybkiego zarabiania przy pomocy prasek zagniatających

Wyprodukowano w Niemczech



Zakłady przemysłowe i budowa maszyn



Wymagana przestrzeń



Wytrzymała budowa

Korzyści

Kompaktowe złącze o dużej wydajności

Wysokiej jakości styki zagniatane

Zakres zastosowania

Budowa maszyn i aparatury przemysłowej

Systemy sterowania

Dane techniczne

Klasyfikacja ETIM 5:

ETIM 5.0 Class-ID: EC000438

Opis klasy ETIM 6.0: Wkład stykowy do złączy przemysłowych

Klasyfikacja ETIM 6:

ETIM 6.0 Class-ID: EC000438

ETIM 6.0 Class-Description: wkład stykowy do złączy przemysłowych

Ostania aktualizacja (28.05.2023)

©2023 Lapp Group - all rights reserved.

Zarządzanie produktem <http://lapppoland.lappgroup.com>

Aktualne dane w pliku Dane techniczne.

PN 0456 / 02_03.16

EPIC® H-D 7 Styki zagniatane odlewane

Napięcie pracy:	IEC: 24 V (AC)/60 V (DC) obudowa metalowa; 250 V obudowa termoplastyczna; UL: 250 V
Napięcie impulsowe:	2,5 kV
Prąd roboczy:	IEC: 10 A UL: 10 A
Stopień zanieczyszczenia:	3
Palność:	UL94 V-0
Rezystancja styków:	< 2 mOm
Styki:	Stop miedzi, twardy, srebrzony/złocony
Liczba styków:	7 + PE
Podłączanie żyły:	Zacisk zagniatany: 0,14 - 2,5 mm ²
Materiał:	PBT poliester
Liczba operacji załącz/rozłącz:	100
Certyfikaty:	Certyfikowana kontrola produkcji: Nr ewid. VDE: B437 (oprócz wersji MAGD) Testowane wg UL: Nr pliku UL: E75770
Zakres temperatury:	-40°C do +100°C, krótkotrwale do +125°C

Wskazówka

Fotografie i rysunki nie mogą być używane do wymiarowania oraz nie stanowią szczegółowego odwzorowania przedstawionych produktów.

Podane ceny to ceny netto bez podatku VAT i dodatkowych opłat. Sprzedaż klientom biznesowym.

EPIC® H-D 7 Styki zagniatane odlewane

Numer katalogowy	Opis artykułu	Typ styku	Oznaczenie wyrobu	Liczba styków roboczych	Liczba sztuk w opakowaniu
11250500	H-D 7 SCM	Męski	odlewany	1 - 7	10
11251500	H-D 7 BCM	Żeński	odlewany	1 - 7	10

Ostatnia aktualizacja (28.05.2023)

©2023 Lapp Group - all rights reserved.

Zarządzanie produktem <http://lappoland.lappgroup.com>

Aktualne dane w pliku Dane techniczne.

PN 0456 / 02_03.16