

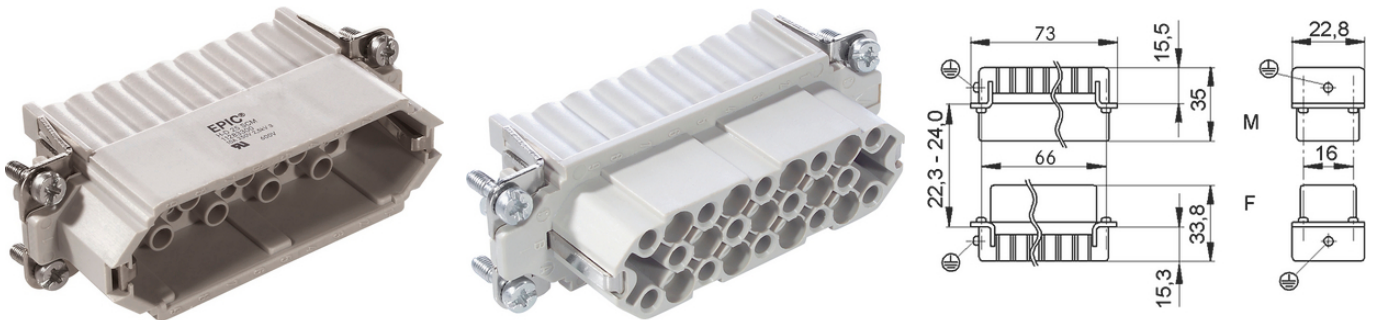
EPIC® H-D 25 Styki zagniatane odlewane

Wkłady wielostykowe na styki odlewane

Wkład wtyku idealnie nadaje się do zastosowań wymagających dużej liczby styków. Takie występują przykładowo w produkcji maszyn i urządzeń.

Info

Na styki odlewane do szybkiego zarabiania przy pomocy prasek zagniatających
Wyprodukowano w Niemczech



Zakłady przemysłowe i budowa maszyn



Wymagana przestrzeń



Wytrzymała budowa

Korzyści

Wkłady z serii H-D są przeznaczone do zastosowań, w których jest wymagana duża liczba styków

Zakres zastosowania

Budowa maszyn i aparatury przemysłowej
Systemy sterowania

Dane techniczne

Klasyfikacja ETIM 5:

ETIM 5.0 Class-ID: EC000438

Opis klasy ETIM 6.0: Wkład stykowy do złączy przemysłowych

Klasyfikacja ETIM 6:

ETIM 6.0 Class-ID: EC000438

ETIM 6.0 Class-Description: wkład stykowy do złączy przemysłowych

Napięcie pracy:

IEC: 250 V

Ostania aktualizacja (05.06.2023)

©2023 Lapp Group - all rights reserved.

Zarządzanie produktem <http://lappoland.lappgroup.com>

Aktualne dane w pliku Dane techniczne.

PN 0456 / 02_03.16

EPIC® H-D 25 Styki zagniatane odlewane

	UL: 250 V
Napięcie impulsowe:	2,5 kV
Prąd roboczy:	IEC: 10 A UL: 10 A
Stopień zanieczyszczenia:	3
Rezystancja styków:	< 2 mOm
Styki:	Stop miedzi, twardy, srebrzony/złocony
Liczba styków:	25 + PE
Podłączanie żyły:	Zacisk zagniatany: 0,14 - 2,5 mm ²
Liczba operacji załącz/rozłącz:	100
Certyfikaty:	Certyfikowana kontrola produkcji:Nr ewid. VDE: B437 (oprócz wersji MAGD) Testowane wg UL: Nr pliku UL: E75770
Zakres temperatury:	-40°C do +100°C, krótkotrwale do +125°C

Wskazówka

Fotografie i rysunki nie mogą być używane do wymiarowania oraz nie stanowią szczegółowego odwzorowania przedstawionych produktów.

Podane ceny to ceny netto bez podatku VAT i dodatkowych opłat. Sprzedaż klientom biznesowym.

EPIC® H-D 25 Styki zagniatane odlewane

Numer katalogowy	Opis artykułu	Typ styku	Oznaczenie wyrobu	Liczba styków roboczych	Liczba sztuk w opakowaniu
11283300	H-D 25 SCM	Męski	odlewany	1 - 25	5
11282300	H-D 25 BCM	Żeński	odlewany	1 - 25	5

Ostatnia aktualizacja (05.06.2023)

©2023 Lapp Group - all rights reserved.

Zarządzanie produktem <http://lappoland.lappgroup.com>

Aktualne dane w pliku Dane techniczne.

PN 0456 / 02_03.16