

SETRON, Switch disconnecter 3LD, emergency switching-off switch, 3- pole, Iu: 16 A, operating power / at AC-23 A 400 V: 7.5 kW, installation in distribution boards, knob-operated mechanism, Red / yellow, handle direct at the switch



Wersja	
Nazwa markowa produktu	SETRON
oznaczenie produktu	Rozłącznik izolacyjny 3LD
wykonanie produktu	Wyłącznik awaryjny
wykonanie wskaźnika / dla wskazywania położenia przełącznika trybu ręcznego	1 ON - 0 OFF
konstrukcja mechanizmu napędowego	Przełącznik
wykonanie uchwytu	Napęd pokrętkiem, czerwonym/żółtym
wykonanie mechanizmu napędowego / napęd silnikowy	Nigdy
Ogólne dane techniczne	
liczba biegunów	3
konstrukcja łącznika	Element wbudowany rozdzielnicy
trwałość elektryczna (w cyklach łączenia) / przy AC-23 A / przy 690 V / przy 50/60 Hz	6 000
wartość I <sub>2t</sub> / przy zamkniętym wyłączniku / przy 690 V / przy kombinacji wyłącznika + bezpiecznika topikowego gG / maksymalny	2,5
żywność mechaniczna (liczba cykli łączeniowych) / typowy	100 000

częstotliwość przełączania / maksymalny	50 1/h
-----------------------------------------	--------

### Napięcie

napięcie izolacji / wartość znamionowa	690 V
wytrzymałość na napięcie udarowe / wartość znamionowa	6 kV
prąd / przy AC / wartość znamionowa	16 A
napięcie robocze	
<ul style="list-style-type: none"> <li>przy AC / przy 50/60 Hz / wartość znamionowa</li> </ul>	690 V

### Klasa ochrony

Stopień ochrony IP	IP40
stopień ochrony IP / od przodu	IP40

### Rozpraszanie

Strata mocy [W]	
<ul style="list-style-type: none"> <li>w przypadku wartości znamionowej prądu / w przypadku AC / w stanie rozgrzanym / na biegun</li> </ul>	0,5 W
<ul style="list-style-type: none"> <li>na przewód / typowa</li> </ul>	0,5 W

### Elektryczność

prąd roboczy	
<ul style="list-style-type: none"> <li>przy AC-23 A / przy 690 V / wartość znamionowa</li> </ul>	9 A
<ul style="list-style-type: none"> <li>przy AC-23 A / przy 400 V / wartość znamionowa</li> </ul>	16 A
<ul style="list-style-type: none"> <li>przy AC-22 A / przy 690 V / wartość znamionowa</li> </ul>	16 A
<ul style="list-style-type: none"> <li>przy AC-21 / przy 690 V / wartość znamionowa</li> </ul>	16 A
<ul style="list-style-type: none"> <li>przy AC-21 A / przy 240 V / wartość znamionowa</li> </ul>	16 A
<ul style="list-style-type: none"> <li>przy AC-21 A / przy 440 V / wartość znamionowa</li> </ul>	16 A
<ul style="list-style-type: none"> <li>przy AC-22 A / przy 240 V / wartość znamionowa</li> </ul>	16 A
<ul style="list-style-type: none"> <li>przy AC-22 A / przy 440 V / wartość znamionowa</li> </ul>	16 A
<ul style="list-style-type: none"> <li>przy AC-23 A / przy 240 V / wartość znamionowa</li> </ul>	16 A
<ul style="list-style-type: none"> <li>przy AC-23 A / przy 440 V / wartość znamionowa</li> </ul>	16 A
prąd ograniczony / przy zamkniętym wyłączniku	
<ul style="list-style-type: none"> <li>przy 440 V / przy kombinacji wyłącznika + bezpiecznika topikowego gG / maksymalny</li> </ul>	3 kA
<ul style="list-style-type: none"> <li>przy 690 V / przy kombinacji wyłącznika + bezpiecznika topikowego gG / maksymalny dopuszczalny</li> </ul>	3 kA

krótkotrwała obciążalność cieplna (I <sub>cw</sub> )	
<ul style="list-style-type: none"> <li>• ograniczony do 1 s / wartość znamionowa</li> </ul>	340 A
<ul style="list-style-type: none"> <li>• przy 690 V / ograniczony do 1 s / wartość znamionowa</li> </ul>	340 A

### Obwód główny

częstotliwość robocza	
<ul style="list-style-type: none"> <li>• wartość początkowa</li> </ul>	50 Hz
<ul style="list-style-type: none"> <li>• wartość końcowa</li> </ul>	60 Hz
moc robocza	
<ul style="list-style-type: none"> <li>• przy AC-23 A / przy 240 V / wartość znamionowa</li> </ul>	4 kW
<ul style="list-style-type: none"> <li>• przy AC-23 A / przy 400 V / przy 50/60 Hz / wartość znamionowa</li> </ul>	7,5 kW
<ul style="list-style-type: none"> <li>• przy AC-23 A / przy 400 V / wartość znamionowa</li> </ul>	7,5 kW
<ul style="list-style-type: none"> <li>• przy AC-23 A / przy 440 V / wartość znamionowa</li> </ul>	7,5 kW
<ul style="list-style-type: none"> <li>• przy AC-23 A / przy 690 V / wartość znamionowa</li> </ul>	7,5 kW
<ul style="list-style-type: none"> <li>• przy AC-3 / przy 240 V / wartość znamionowa</li> </ul>	3 kW
<ul style="list-style-type: none"> <li>• przy AC-3 / przy 400 V / wartość znamionowa</li> </ul>	5,5 kW
<ul style="list-style-type: none"> <li>• przy AC-3 / przy 690 V / wartość znamionowa</li> </ul>	5,5 kW
prąd roboczy / wartość znamionowa	16 A

### Obwód pomocniczy

liczba zestyków przełącznych / dla styków pomocniczych	0
liczba zestyków rozwiernych / dla styków pomocniczych	0
liczba zestyków zwiernych / dla styków pomocniczych	0
napięcie robocze / styków pomocniczych / przy AC / maksymalny	500 V
prąd ciągły / styku pomocniczego / wartość znamionowa	10 A
napięcie izolacji / łącznika pomocniczego / wartość znamionowa	500 V

### Stosowność

możliwość zastosowania	
<ul style="list-style-type: none"> <li>• jako łącznik główny</li> </ul>	Tak
<ul style="list-style-type: none"> <li>• rozłącznik izolacyjny</li> </ul>	Tak
<ul style="list-style-type: none"> <li>• wyłącznik awaryjny</li> </ul>	Tak
<ul style="list-style-type: none"> <li>• wyłącznik bezpieczeństwa</li> </ul>	Tak
<ul style="list-style-type: none"> <li>• wyłącznik konserwacyjny</li> </ul>	Tak

Wygląd	
kolor / napędu	czerwony
Szczegóły produktu	
wyposażenie produktu / możliwy do zablokowania w pozycji WYŁ.	Tak
rozszerzenie produktu / opcjonalny	
<ul style="list-style-type: none"> <li>• napęd silnikowy</li> </ul>	Nigdy
<ul style="list-style-type: none"> <li>• wyzwalacz napięciowy</li> </ul>	Nigdy
Połączenia	
numer AWG / jako zakodowany przekrój przyłączanego przewodu / jednożyłowy	
<ul style="list-style-type: none"> <li>• maksymalny</li> </ul>	10
<ul style="list-style-type: none"> <li>• minimalny</li> </ul>	18
rodzaj przekrojów poprzecznych możliwych do podłączenia przewodów / dla przewodów Cu	
<ul style="list-style-type: none"> <li>• jednożyłowy</li> </ul>	1x (1...6 mm <sup>2</sup> )
<ul style="list-style-type: none"> <li>• typu linka / z tulejką kablową</li> </ul>	1x (1...4 mm <sup>2</sup> )
<ul style="list-style-type: none"> <li>• wielożyłowy</li> </ul>	1x (1..6 mm <sup>2</sup> )
rodzaj przekrojów poprzecznych możliwych do podłączenia przewodów / dla styków pomocniczych	
<ul style="list-style-type: none"> <li>• jednożyłowy</li> </ul>	2x (0,75 ... 2,5 mm <sup>2</sup> ), 1x 4 mm <sup>2</sup>
<ul style="list-style-type: none"> <li>• typu linka / z tulejką kablową</li> </ul>	2x (0,75 ... 1,5 mm <sup>2</sup> ), 1x 2,5 mm <sup>2</sup>
wykonanie przyłącza elektrycznego	
<ul style="list-style-type: none"> <li>• dla głównego obwodu prądowego</li> </ul>	Przyłącze ramowe
<ul style="list-style-type: none"> <li>• dla styków pomocniczych</li> </ul>	Zaciski
Wymagania	
wykonanie wkładki bezpiecznikowej	
<ul style="list-style-type: none"> <li>• dla ochrony zwarciowej głównego obwodu prądowego / wymagany</li> </ul>	Bezpiecznik gL/gG: 20 A
<ul style="list-style-type: none"> <li>• dla ochrony zwarciowej styku pomocniczego / wymagany</li> </ul>	Bezpiecznik gL/gG: 10 A
Konstrukcja mechaniczna	
wysokość	45 mm
szerokość	53 mm
głębokość	91 mm
rodzaj montażu	Urządzenie do wbudowania techniką trwałego montażu
rodzaj montażu	
<ul style="list-style-type: none"> <li>• montaż czołowy, na 4 otwory</li> </ul>	Nigdy
<ul style="list-style-type: none"> <li>• montaż czołowy, na otwór centralny</li> </ul>	Nigdy
<ul style="list-style-type: none"> <li>• montaż na szynach</li> </ul>	Tak
masa netto	171 g

## Warunki środowiskowe

temperatura otoczenia / podczas pracy	
• minimalny	-25 °C
• maksymalny	55 °C
temperatura otoczenia / podczas magazynowania / minimalny	-25 °C

## Certyfikaty

oznaczenie środków roboczych	
• zgodnie z DIN EN 61246-2	S
• zgodnie z IEC 81346-2:2009	SF

### General Product Approval

### Declaration of Conformity



[Miscellaneous](#)



Test Certificates	Shipping Approval	other
-------------------	-------------------	-------

[Special Test Certificate](#)



[Environmental Conformations](#)

## Więcej informacji

### Information- and Downloadcenter (Catalogs, Brochures,...)

<http://www.siemens.com/lowvoltage/catalogs>

### Industry Mall (Online ordering system)

<https://mall.industry.siemens.com/mall/en/en/Catalog/product?mfb=3LD2030-0TK13>

### Service&Support (Manuals, Certificates, Characteristics, FAQs,...)

<https://support.industry.siemens.com/cs/ww/pl/ps/3LD2030-0TK13>

### Image database (product images, 2D dimension drawings, 3D models, device circuit diagrams, ...)

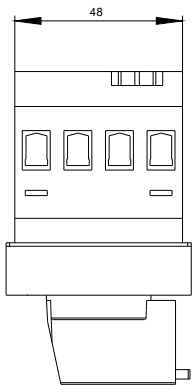
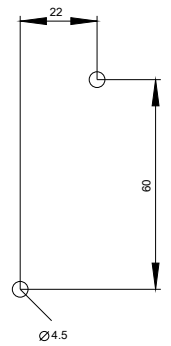
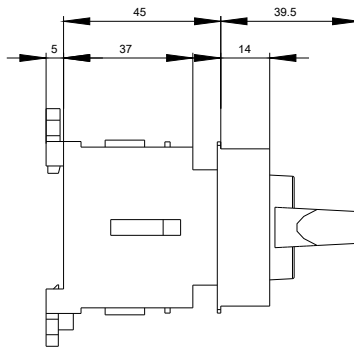
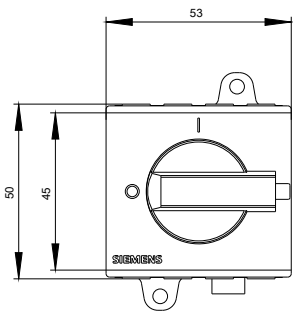
[http://www.automation.siemens.com/bilddb/cax\\_en.aspx?mfb=3LD2030-0TK13](http://www.automation.siemens.com/bilddb/cax_en.aspx?mfb=3LD2030-0TK13)

### CAX-Online-Generator

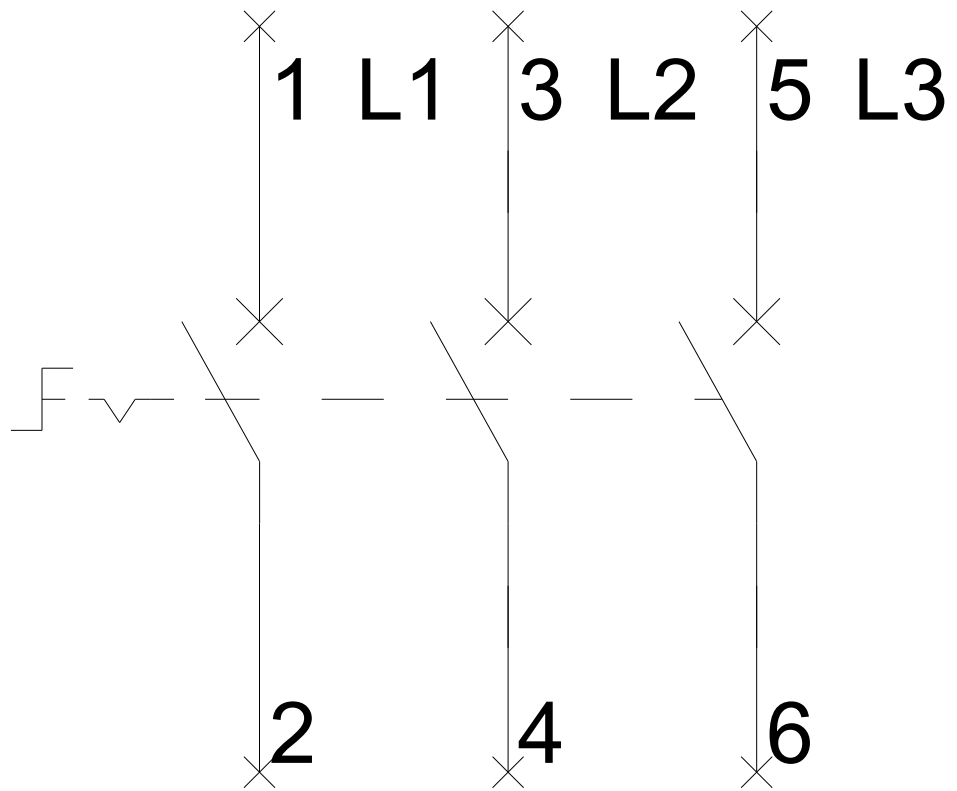
<http://www.siemens.com/cax>

### Tender specifications

<http://www.siemens.com/specifications>



**-Q1**



# -CI

