

## EPIC® SIGNAL M23 A1

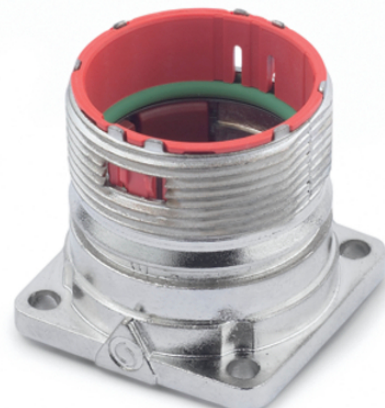
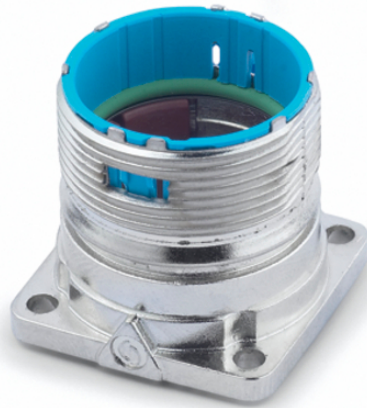
Złącza okrągłe do serwośilników oraz enkoderów

EPIC® M23 obudowa panelowa do montażu na przedniej ścianie

### Info

Kodowane kolorami dla łatwiejszego podłączenia

Wyprodukowano w Niemczech



Zakłady przemysłowe i budowa maszyn



Energetyka wiatrowa



Dobra odporność chemiczna



Wytrzymała budowa



Sygnały zakłócające



Wodoodporność



Liczne certyfikaty zatwierdzające

### Korzyści

Bezpieczne mocowanie 4 śrubami

Zabezpieczenie przed ciągłymi wibracjami

## EPIC® SIGNAL M23 A1

### Zakres zastosowania

Budowa instalacji przemysłowych  
Serwonapędy i serwoprzewody konfekcjonowane  
Pomiary, sterowanie i regulacja

### Cechy produktu

Montaż: Ø2,7mm dla śrub M2,5; Ø3,2mm dla śrub M3

### Dane techniczne

Klasyfikacja ETIM 5:	ETIM 5.0 Class-ID: EC000437 Opis klasy ETIM 5.0: Obudowy do złączy przemysłowych
Klasyfikacja ETIM 6:	ETIM 6.0 Class-ID: EC000437 Opis klasy ETIM 6.0: Obudowa do złączy przemysłowych
Materiał:	Obudowa: ciśnieniowy odlew cynkowy, nikielowany Uszczelnienie: FPM
Stopień ochrony:	IP68 (10h/1m)
Testowany przez VDE:	Certyfikowana kontrola produkcji: Nr ewid. VDE C24 (wg EN 61984, należy zapewnić SELV wg DIN VDE 0100-410) Nr pliku UL: E249137
Zakres temperatury:	-25°C do +125°C

### Wskazówka

Fotografie i rysunki nie mogą być używane do wymiarowania oraz nie stanowią szczegółowego odwzorowania przedstawionych produktów.

Podane ceny to ceny netto bez podatku VAT i dodatkowych opłat. Sprzedaż klientom biznesowym.

**EPIC® SIGNAL M23 A1**

Numer katalogowy	Oznaczenie produktu	Kodowanie	Typ mocowania	Liczba sztuk w opakowaniu
Typ M23 A1 obudowa gniazda pulpitowa, montaż na powierzchni obudowy				
72004000	M23 A1	Czarny (N)	Ø 2,7mm (4x)	5
72004010	M23 A1	Czarny (N)	Ø 2,7mm (4x)	20
72004200	M23 A1	Czerwony (+20°)	Ø 2,7mm (4x)	5
72004210	M23 A1	Czerwony (+20°)	Ø 2,7mm (4x)	20
72004100	M23 A1	Niebieski (-20°)	Ø 2,7mm (4x)	5
72004110	M23 A1	Niebieski (-20°)	Ø 2,7mm (4x)	20

Ostatnia aktualizacja (28.05.2023)

©2023 Lapp Group - all rights reserved.

Zarządzanie produktem <http://lappoland.lappgroup.com>

Aktualne dane w pliku Dane techniczne.

PN 0456 / 02\_03\_16

**EPIC® SIGNAL M23 A1**