

EPIC® SIGNAL M23 G4

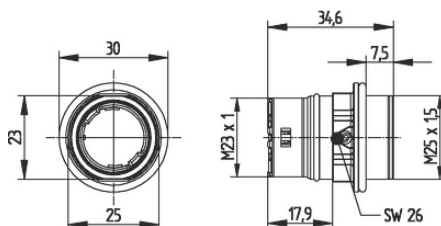
Złącza okrągłe do serwośilników oraz enkoderów

EPIC® M23 obudowa panelowa do wkręcania z gwintem M25

Info

Do montażu w istniejących gwintach M25 lub otworach wywierconych

Wyprodukowano w Niemczech



Zakłady przemysłowe i budowa maszyn



Energetyka wiatrowa



Dobra odporność chemiczna



Wytrzymała budowa



Sygnały zakłócające

Korzyści

Łatwy i szybki montaż

Konieczny tylko jeden otwór wywiercony M25

Zakres zastosowania

Budowa instalacji przemysłowych

Serwonapędy i serwoprzewody konfekcjonowane

Pomiary, sterowanie i regulacja

Dane techniczne

Ostania aktualizacja (23.06.2023)

©2023 Lapp Group - all rights reserved.

Zarządzanie produktem <http://lappoland.lappgroup.com>

Aktualne dane w pliku Dane techniczne.

PN 0456 / 02_03.16

EPIC® SIGNAL M23 G4

| | |
|----------------------|--|
| Klasyfikacja ETIM 5: | ETIM 5.0 Class-ID: EC000437 Opis klasy ETIM 5.0: Obudowy do złączy przemysłowych |
| Klasyfikacja ETIM 6: | ETIM 6.0 Class-ID: EC000437 Opis klasy ETIM 6.0: Obudowa do złączy przemysłowych |
| Materiał: | Obudowa: ciśnieniowy odlew cynkowy, niklowany Uszczelnienie: FPM |
| Stopień ochrony: | IP68 (10h/1m) |
| Testowany przez VDE: | Certyfikowana kontrola produkcji: Nr ewid. VDE C24 (wg EN 61984, należy zapewnić SELV wg DIN VDE 0100-410) Nr pliku UL: E249137 |
| Zakres temperatury: | -25°C do +125°C |

Wskazówka

Fotografie i rysunki nie mogą być używane do wymiarowania oraz nie stanowią szczegółowego odwzorowania przedstawionych produktów.

Podane ceny to ceny netto bez podatku VAT i dodatkowych opłat. Sprzedaż klientom biznesowym.

EPIC® SIGNAL M23 G4

| Numer katalogowy | Oznaczenie produktu | Kodowanie | Typ mocowania | Liczba sztuk w opakowaniu |
|---|---------------------|------------------|---------------|---------------------------|
| Typ M23 G4 obudowa gniazda pulpitowa, montaż na powierzchni obudowy | | | | |
| 44420032 | M23 G4 | Czarny (N) | M25x1,5 | 5 |
| 44420031 | M23 G4 | Czarny (N) | M25x1,5 | 20 |
| 44420034 | M23 G4 | Czerwony (+20°) | M25x1,5 | 5 |
| 44420033 | M23 G4 | Czerwony (+20°) | M25x1,5 | 20 |
| 44420030 | M23 G4 | Niebieski (-20°) | M25x1,5 | 5 |

Ostatnia aktualizacja (23.06.2023)

©2023 Lapp Group - all rights reserved.

Zarządzanie produktem <http://lappoland.lappgroup.com>

Aktualne dane w pliku Dane techniczne.

PN 0456 / 02_03_16