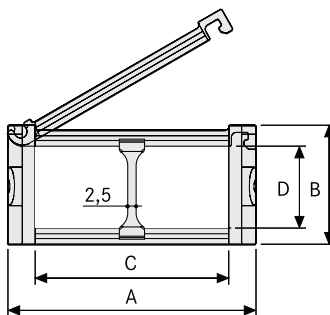


## Seria Lekka – SR 325LI/SR325LE

### Wysokość wewnętrzna (D) 25 mm

Konstrukcja oparta na połączeniu pojedynczym, centralnie umieszczonym sworzniem przeciwdziałającym tarcii. Duża odporność na skręcanie i rozciąganie. Ramki otwierane od strony wewnętrznej promienia gięcia (SR325LI) lub od strony zewnętrznej promienia gięcia (SR325LE). Dostępne separatory pionowe. Prowadnica jest jedną z najwytrzymalszych prowadnic o rozmiarze 25mm. Użyta z kanałami prowadzącymi szczególnie nadaje się do pracy przy długich trasach przesuwu.



Separator	
niezamontowany	S325L
zamontowany	S325LMC

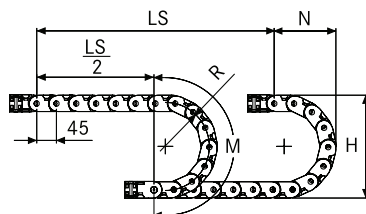
#### Dane techniczne przy samonośności

Prędkość	10 m/s
Przyspieszenie	50 m/s <sup>2</sup>

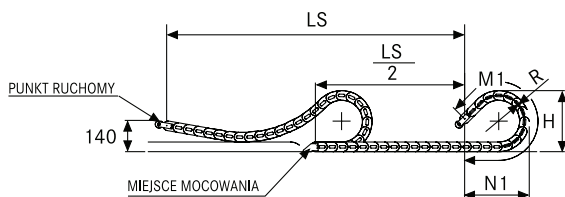
Przy wyższych wymaganiach prosimy skontaktować się z firmą Lapp Kabel Sp. z o.o.

A mm	B mm	C mm	D mm	R mm	masa kg/m	prowadnica numer części
57	38	40	25	050-060-075-100-125-150	0,90	SR325LI(LE)040 □□□ *
77	38	60	25	050-060-075-100-125-150	0,95	SR325LI(LE)060 □□□ *
93	38	76	25	050-060-075-100-125-150	1,05	SR325LI(LE)076 □□□ *
120	38	103	25	050-060-075-100-125-150	1,15	SR325LI(LE) 103 □□□ *

\*Uzupełnij kod wpisując wartość promienia (R): np. SR325LI040 [0][5][0]



R mm	H mm	N mm	M mm	N1 mm	M1 mm
050	138	115	250	145	300
060	158	125	280	155	335
075	188	140	325	185	420
100	238	165	405	275	635
125	288	190	485	360	855
150	338	215	565	445	1075



**UWAGA:** Wersja ślizgowa SR325LI/LE na specjalne zamówienie  
 długość prowadnicy (L)  
 połowa drogi przesuwu (LS/2)  
 dodatkowa długość zagięcia (M) lub (M1)

$$L = \frac{LS}{2} + M$$



ÖLFLEX®

UNITRONIC®

HITRONIC®

SKINTOP®

SILVYN®

AKCESORIA

EPIC®

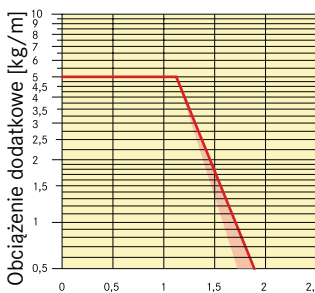
BREVETTI STENDALTO

TABELE

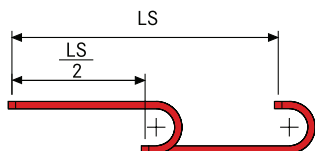
**Seria Lekka – SR 325LI/SR325LE**

**Wykres samonośności**

Maksymalna długość prowadnicy zdolna do samonośności (LS/2) w relacji do masy przewodów i węży giętkich umieszczonych w metrze prowadnicy.



(LS/2) maksymalna długość nieodparta [m]



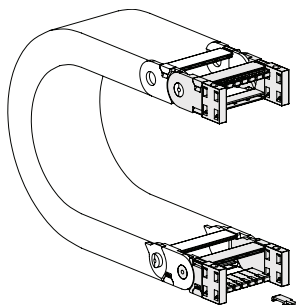
Czerwony obszar na wykresie uwzględnia różnice masy pomiędzy prowadnicami o różnej szerokości.

Dla zastosowań, gdzie obciążenie dodatkowe lub (LS/2) przekraczają wartości dopuszczalne prosimy rozważyć użycie rolek podporowych.

**Uchwyty mocujące**

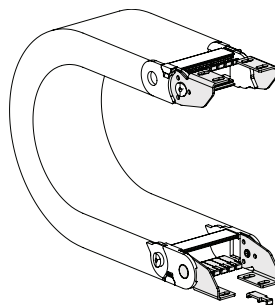
Zestaw uchwytów mocujących pozwala przymocować oba końce prowadnicy do maszyny.

**Nylonowe**

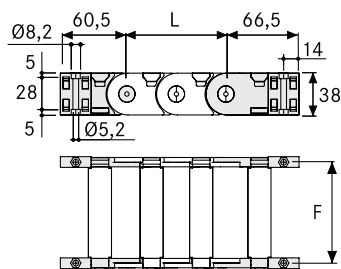


Rys.A Prowadnica zamocowana poza obrębem promienia gięcia.

**Ze stali ocynkowanej**



Rys.B Prowadnica zamocowana poza obrębem promienia gięcia.



Prowadnica typ	F mm
SR235L...040	51
SR235L...060	71
SR235L...076	87
SR235L...103	114

**Uchwyty mocujące z nylonu**  
**Numery części**

Komplet zamontowany

Prowadnica Typ	Uchwyty Typ
SR325L...	AN325L□□□*KM

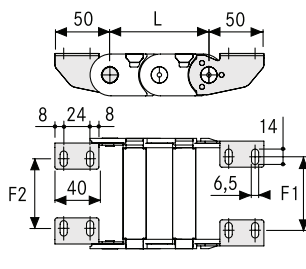
Komplet niezamontowany

Prowadnica Typ	Uchwyty Typ
SR325L...	AN325L□□□*K

Mocowanie opaski kablowej

Typ	
Zamontowany	SFC325L□□□*KM
Niezamontowany	SFC325L□□□*K

Uzupełnij kod wpisując wymiar C



Prowadnica typ	F2 mm	F1 mm
SR235L...040	20	23,5
SR235L...060	40	43,5
SR235L...076	56	59,5
SR235L...103	83	86,5

**Uchwyty mocujące ze stali ocynkowanej**  
**Numery części**

Komplet zamontowany

Prowadnica Typ	Uchwyty Typ
SR325L...	A325LK

**Sposób otwierania pokrywy**

**Kanał prowadzący przy długich trasach przesuwu**

ÖLFLEX®

UNITRONIC®

HITRONIC®

SKINTOP®

SILVYN®

AKCESORIA

EPIC®

BREVETTI STENDALTO

TABELE