

10. PUSZKI INSTALACYJNE



Seria CUBIK
Seria SCABOX
Seria HALYESTER
Seria BEEBOX
Seria W-BOX
Seria ALUBOX

PUSZKI INSTALACYJNE serii SCABOX są wytwarzane w szerokiej gamie wielkości, z dławnicami: zatraskowe IP44, skręcane IP55 i bez dławnic o stopniu ochrony IP66 oraz z przezroczystym wieczkiem.

Puszki te są używane do instalowania przewodów na zewnątrz w sieci TN-S.

PUSZKI INSTALACYJNE serii CUBIK to ulepszona wersja ww.serii, charakteryzuje się łatwiejszą instalacją. Seria ta oferuje również puszki GW 960 °C.

Puszki HALYESTER są wysoka wytrzymałość mechaniczna, odporne są nawet na najgorsze warunki atmosferyczne.

Puszki serii ALUBOX są wytwarzane z aluminium i przeznaczone są do użytkowania w specjalnych warunkach.

Seria W-BOX przeznaczona jest do montażu podtynkowego i jest uzupełnieniem wersji natynkowych.

Seria CUBIK

Normy: EN 60670-1, EN 60670-22

PUSZKI INSTALACYJNE - IP 55 DO MONTAŻU NATYNKOWEGO

Stopień ochrony: IP55

Klasa ochrony: II

Temperatura pracy: -25 °C do +60 °C

Odporność mechaniczna: IK 07

Materiał odporny na promieniowanie UV

Miejsce do zamocowania listwy DIN

Z dławnicami GLOW WIRE 650 °C - HALOGEN FREE

Zamykanie	Wymiary	Ilość otworów	Kolor	Opakowanie	Nr katalog.
bez wkrętów	Ø 65x40	4x Ø23	■	4/100	687.001
	Ø 80x40	4x Ø23	■	4/100	687.002
	80x80x40	7x Ø23	■	4/60	687.003
4 wkrety 1/4 obrotu	100x100x50	7x Ø29	■	1/48	687.004
	120x80x50	6x Ø29	■	1/54	687.005
	150x110x70	10x Ø29	■	1/40	687.006



Bez dławnic GLOW WIRE 650 °C - HALOGEN FREE

Zamykanie	Wymiary	Ilość otworów	Kolor	Opakowanie	Nr katalog.
4 wkrety 1/4 obrotu	100x100x50	–	■	1/40	687.204
	120x80x50	–	■	1/42	687.205
	150x110x70	–	■	1/48	687.206



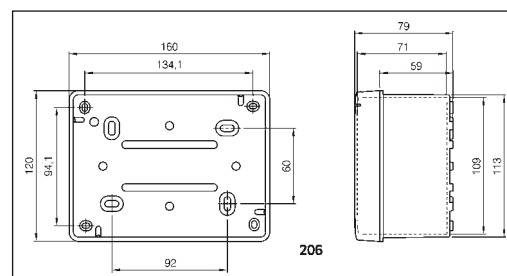
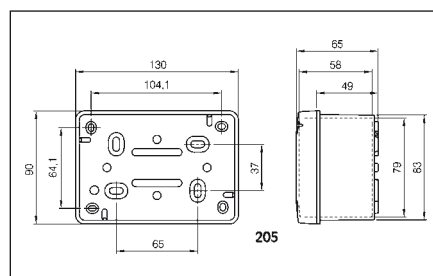
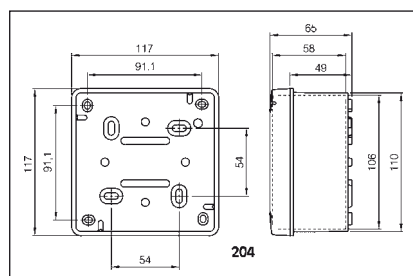
Z dławnicami GLOW WIRE 960 °C

Zamykanie	Wymiary	Ilość otworów	Kolor	Opakowanie	Nr katalog.
bez wkrętów	Ø 65x40	4x Ø23	■	4/100	688.001
	Ø 80x40	4x Ø23	■	4/100	688.002
	80x80x40	7x Ø23	■	4/60	688.003
	80x80x40	7x Ø23	■	4/60	688.003R
4 wkrety 1/4 obrotu	100x100x50	7x Ø29	■	1/48	688.004
	100x100x50	7x Ø29	■	1/48	688.004R
	120x80x50	6x Ø29	■	1/54	688.005
	120x80x50	6x Ø29	■	1/54	688.005R
	150x110x70	10x Ø29	■	1/40	688.006



Bez dławnic GLOW WIRE 960 °C

Zamykanie	Wymiary	Ilość otworów	Kolor	Opakowanie	Nr katalog.
4 wkrety 1/4 obrotu	100x100x50	–	■	1/40	688.204
	100x100x50	–	■	1/40	688.204R
	120x80x50	–	■	1/42	688.205
	120x80x50	–	■	1/42	688.205R
	150x110x70	–	■	1/48	688.206



Seria SCABOX

Normy: EN 60670-1, EN 60670-22

PUSZKI INSTALACYJNE DO MONTAŻU NATYNKOWEGO

Stopień ochrony: IP44-IP55-IP56

Klasa ochrony: II

Temperatura pracy: -25 °C do +60 °C

Odporność mechaniczna: IK 04/IK08

Materiał odporny na promieniowanie UV (bezhalogenowy w typach bez dławic)

Miejsce do zamontowania listwy DIN.

Glow Wire 650 °C

Z dławnicami - IP44



Wymiary	Ilość otworów	Kolor	Opakowanie	Nr katalog.
Ø 65x35	4x Ø23 PG16	■	4/100	680.001
Ø 80x40	4x Ø23 PG16	■	4/100	680.002
80x80x40	6x Ø23 PG16	■	4/60	680.003

Z dławnicami - IP55



Wymiary	Ilość otworów	Kolor	Opakowanie	Nr katalog.
100x100x50	6x Ø29 PG21	■	1/48	685.004
120x80x50	6x Ø29 PG21	■	1/54	685.005
150x110x70	10x Ø29 PG21 (K1)	■	1/40	685.006
190x140x70	10x Ø38 PG29 (K1)	■	1/24	685.007
240x190x90	12x Ø38 PG29 (K1) ▲	■	1/12	685.008
300x220x120	12x Ø38 PG29 (K1) ▲	■	1/6	685.009
380x300x120	12x Ø48 PG36 (K1) ▲	■	1/4	685.010
460x380x130	14x Ø48 PG36 (K2) ▲	■	1	685.011

Bez dławic - IP56 - bezhalogenowy

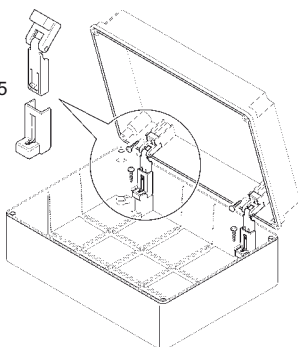


Wymiary	Kolor	Opakowanie	Nr katalog.	
			pełne wieczko	przezr. wieczko
100x100x50	■	1/40	686.204	686.224
120x80x50	■	1/42	686.205	686.225
150x110x70 (K1)	■	1/48	686.206	686.226
190x140x70 (K1)	■	1/30	686.207	686.227
240x190x90 (K1) ▲	■	1/16	686.208	686.228
300x220x120 (K1) ▲	■	1/8	686.209	686.229
380x300x120 (K1) ▲	■	1/4	686.210	686.230
452x380x130 (K2) ▲	■	1	686.211	686.231

Bez dławic z wyższą podstawą - IP56 - bezhalogenowy



654.0085



Wymiary	Kolor	Opakowanie	Nr katalog.	
			pełne wieczko	przezr. wieczko
100x100x80	■	1/24	686.404	686.424
240x190x125 ▲	■	1/6	686.408	686.428
300x220x170 ▲	■	1/6	686.409	686.429
380x300x170 (K1) ▲	■	1/3	686.410	686.430
452x380x180 (K2) ▲	■	1	686.411	686.431

K1 - można zastosować uchwyt do mocowania na ścianie typ 654.0021

K2 - można zastosować uchwyt do mocowania na ścianie typ 654.0023

▲ - można zastosować zawiasy do pokrywy typ 654.0085

Seria SCABOX

Normy: EN 60670-1, EN 60670-22

AKCESORIA DO SERII SCABOX

Akcesoria do serii SCABOX

	Opis	Kolor	Opakowanie	Nr katalog.
	Uchwyt do mocowania na ścianie K1 (w opak. 4 szt)	■	1/10	654.0021
	Uchwyt do mocowania na ścianie K2 (w opak. 4 szt)	■	1/10	654.0023
	Zasłepki gumowe na wkręty dla klasy II (w opak. 12 szt)	■	10/100	654.0080
	Plomba dla rozmiarów 190x140, 240x190, 300x200, 380x300	■	1/25	654.0032
	Zawiasy (w opak. 3 szt)	■	1/20	654.0085

Ocynkowana płytki montażowa

	Dla wymiarów SCABOX	Wymiary (AxBxh) mm	Opakowanie	Nr katalog.
	190x140	176x126x1,5	1	654.0787
	240x190	226x176x1,5	1	654.0788
	300x220	284x173x1,5	1	654.0789
	380x300	358x252x1,5	1	654.0790
	452x372	414x318x1,5	1	654.0791

Seria HALYESTER

Normy: EN 60670-1, EN 60670-22

SKRZYŃKI DO MONTAŻU NASCIENNEGO

Stopień ochrony: IP66

Klasa ochrony: II

Odporność mechaniczna: IK09

Materiał: poliestr, odporny na promieniowanie UV, bezhalogenowy

HALYESTER - IP66 bezhalogenowy

	Wymiary	Kolor	Opakowanie	Nr katalog.	
				pełne wieczko	przezr. wieczko
	270x270x171	■	1/1	E2727O	E2727
	270x360x171	■	1/1	E2736O	E2736
	540x270x171	■	1/1	E5427O	E5427
	540x540x171	■	1/1	E5454O	E5454
	720x360x201	■	1/1	E7236HO	E7236H

Panele montażowe ocynkowane

	Wymiary	Opakowanie	Nr katalog.
	270x270	1/1	BM2727
	270x360	1/1	BM2736
	540x270	1/1	BM5427
	540x540	1/1	BM5454
	720x360	1/1	BM7236

Akcesoria do serii HALYESTER

	Opis	Kolor	Opakowanie	Nr katalog.
	zestaw zawiasu	■	1/1	KK
	zestaw do adaptera		1/1	CB18

Seria BEEBOX

Normy: EN 60670-1

PUSZKI INSTALACYJNE DO APLIKACJI TELETECHNICZNYCH

Stopień ochrony: IP41

Klasa ochrony: II, Temperatura pracy: -15 °C do +60 °C

Puszki wykonane technicznego polimeru, odporne na uderzenia i pożar

Materiał bezhalogenowy, odporny na promieniowanie UV, Glow Wire 650 °C

Kolor: szary RAL7035

Puszki - IP41 - bezhalogenowy



Opis	Wymiary (AxBxC) mm	Kolor	Opakowanie	Nr katalog.
Rozmiar podstawowy	200x150x40	■	1/26	639.1040
	200x150x60	■	1/38	639.1060
	200x150x80	■	1/25	639.1080
Rozmiar 2x podstawowy	200x300x40	■	1/24	639.2040
	200x300x60	■	1/18	639.2060
	200x300x80	■	1/12	639.2080
	200x300x120	■	1/8	639.2120
Rozmiar 4x podstawowy	400x300x60	■	1/8	639.4060
	400x300x80	■	1/6	639.4080
	400x300x120	■	1/4	639.4120

Seria W-BOX

Normy: EN 60670-1

PUSZKI DO MONTAŻU PODTYNKOWEGO

Stopień ochrony: IP40

Klasa ochrony: II

Temperatura pracy: -25 °C do +60 °C, Odporność mechaniczna: IK04 - IK07 (pokrywa)

Materiał bezhalogenowy, odporny na promieniowanie UV, Glow Wire 650 °C

Miejsce do zamontowania listwy DIN

Puszki - IP40



Podział	Wymiary (AxBxC) mm	Kolor	Opakowanie	Nr katalog.
1 część	92x92x45	■	1/170	875.4410
	118x96x50	■	1/120	875.4411
	118x96x70	■	1/90	875.4411P
	153x98x70	■	1/70	875.4412
	160x130x70	■	1/44	875.4413
2 części	196x152x70	■	1/40	875.4414
3 części	294x152x70	■	1/24	875.4415
	480x160x70	■	1/12	875.4417
4 części	392x152x70	■	1/20	875.4416

Seria ALUBOX

Normy: EN 60670-22

PUSZKI INSTALACYJNE Z ALUMINIUM

Stopień ochrony: IP40

Temperatura pracy: -25 °C do +60 °C,

Materiał: aluminium, Kolor: metalowy szary, RAL9006

Odporność mechaniczna: IK08

Sruba uziemiająca M4x6

Bez dławnic - IP66



Wymiary (AxBxC) mm	Otworki dla wiezka	Waga (kg)	Opakowanie	Nr katalog.
100x100x59	n°2 M5x10 mm	0,255	1/32	653.00
140x115x60	n°4 M5x16 mm	0,400	1/24	653.01
166x142x64	n°4 M5x16 mm	0,585	1/16	653.02
192x168x80	n°4 M5x16 mm	0,870	1/12	653.03
253x217x93	n°4 M6x20 mm	1,760	1/6	653.04
314x264x122	n°4 M6x20 mm	2,880	1/2	653.05
410x315x150	n°4 M6x20 mm	6,500	1	653.07

AKCESORIA DLA ALUBOX

Materiał: blacha ocynkowana

Sruba uziemiająca M4x6

Płytki montażowe



Dla wymiarów ALUBOX	Grubość	Waga (kg)	Opakowanie	Nr katalog.
100x100x59	-	-	-	-
140x115x60	1,5	-	1/40	653.011
166x142x64	1,5	-	1/20	653.012
192x168x80	1,5	-	1/20	653.013
253x217x93	1,5	-	1/10	653.014
314x264x122	1,5	-	1/10	653.015
410x315x150	2	0,770	1/5	653.017

Listwa DIN do ALUBOX



Dla wymiarów ALUBOX	Opakowanie	Nr katalog.
100x100x59	1	653.020
140x115x60	1	653.021
166x142x64	1	653.022
192x168x80	1	653.023
253x217x93	1	653.024
314x264x122	1	653.025
410x315x150	1	653.027

