

SETRON, Switch disconnecter 3LD, emergency switching-off switch, 3- pole, Iu: 32 A, operating power / at AC-23 A 400 V: 11.5 kW, front-mounted, rotary operating mechanism, Red / yellow, central mounting 22.5 mm of the handle



Wersja	
Nazwa markowa produktu	SETRON
oznaczenie produktu	Rozłącznik izolacyjny 3LD
wykonanie produktu	Wyłącznik awaryjny
wykonanie wskaźnika / dla wskazywania położenia przełącznika trybu ręcznego	1 ON - 0 OFF
konstrukcja mechanizmu napędowego	Krótki uchwyt pokrętny
wykonanie uchwytu	Napęd obrotowy czerwony/żółty
wykonanie mechanizmu napędowego / napęd silnikowy	Nigdy
Ogólne dane techniczne	
liczba biegunów	3
konstrukcja łącznika	Mocowanie czołowe
trwałość elektryczna (w cyklach łączenia) / przy AC-23 A / przy 690 V / przy 50/60 Hz	6 000
wartość I _{2t} / przy zamkniętym wyłączniku / przy 690 V / przy kombinacji wyłącznika + bezpiecznika topikowego gG / maksymalny	9
żywność mechaniczna (liczba cykli łączeniowych) / typowy	100 000

częstotliwość przełączania / maksymalny	50 1/h
---	--------

Napięcie

napięcie izolacji / wartość znamionowa	690 V
wytrzymałość na napięcie udarowe / wartość znamionowa	6 kV
prąd / przy AC / wartość znamionowa	32 A
napięcie robocze	
<ul style="list-style-type: none"> przy AC / przy 50/60 Hz / wartość znamionowa 	690 V

Klasa ochrony

Stopień ochrony IP	IP65
Stopień ochrony NEMA	1, 3R, 4X, 12
stopień ochrony IP / od przodu	IP65

Rozpraszanie

Strata mocy [W]	
<ul style="list-style-type: none"> w przypadku wartości znamionowej prądu / w przypadku AC / w stanie rozgrzanym / na biegun 	1,8 W
<ul style="list-style-type: none"> na przewód / typowa 	1,8 W

Elektryczność

prąd roboczy	
<ul style="list-style-type: none"> przy AC-23 A / przy 690 V / wartość znamionowa 	13 A
<ul style="list-style-type: none"> przy AC-23 A / przy 400 V / wartość znamionowa 	22 A
<ul style="list-style-type: none"> przy AC-22 A / przy 690 V / wartość znamionowa 	32 A
<ul style="list-style-type: none"> przy AC-21 / przy 690 V / wartość znamionowa 	32 A
<ul style="list-style-type: none"> przy AC-21 A / przy 240 V / wartość znamionowa 	32 A
<ul style="list-style-type: none"> przy AC-21 A / przy 440 V / wartość znamionowa 	32 A
<ul style="list-style-type: none"> przy AC-22 A / przy 240 V / wartość znamionowa 	32 A
<ul style="list-style-type: none"> przy AC-22 A / przy 440 V / wartość znamionowa 	32 A
<ul style="list-style-type: none"> przy AC-23 A / przy 240 V / wartość znamionowa 	22 A
<ul style="list-style-type: none"> przy AC-23 A / przy 440 V / wartość znamionowa 	22 A
prąd ograniczony / przy zamkniętym wyłączniku	
<ul style="list-style-type: none"> przy 440 V / przy kombinacji wyłącznika + bezpiecznika topikowego gG / maksymalny 	4,5 kA

<ul style="list-style-type: none"> • przy 690 V / przy kombinacji wyłącznika + bezpiecznika topikowego gG / maksymalny dopuszczalny 	4,5 kA
krótkotrwała obciążalność cieplna (I_{cw}) <ul style="list-style-type: none"> • ograniczony do 1 s / wartość znamionowa • przy 690 V / ograniczony do 1 s / wartość znamionowa 	640 A 640 A

Obwód główny

częstotliwość robocza <ul style="list-style-type: none"> • wartość początkowa • wartość końcowa 	50 Hz 60 Hz
moc robocza <ul style="list-style-type: none"> • przy AC-23 A / przy 240 V / wartość znamionowa • przy AC-23 A / przy 400 V / przy 50/60 Hz / wartość znamionowa • przy AC-23 A / przy 400 V / wartość znamionowa • przy AC-23 A / przy 440 V / wartość znamionowa • przy AC-23 A / przy 690 V / wartość znamionowa • przy AC-3 / przy 240 V / wartość znamionowa • przy AC-3 / przy 400 V / wartość znamionowa • przy AC-3 / przy 690 V / wartość znamionowa 	6 kW 11,5 kW 11,5 kW 11,5 kW 11,5 kW 5,5 kW 9,5 kW 9,5 kW
prąd roboczy / wartość znamionowa	32 A

Obwód pomocniczy

liczba zestyków przełącznych / dla styków pomocniczych	0
liczba zestyków rozwiernych / dla styków pomocniczych	0
liczba zestyków zwiernych / dla styków pomocniczych	0
napięcie robocze / styków pomocniczych / przy AC / maksymalny	500 V
prąd ciągły / styku pomocniczego / wartość znamionowa	10 A
napięcie izolacji / łącznika pomocniczego / wartość znamionowa	500 V

Stosowność

możliwość zastosowania <ul style="list-style-type: none"> • jako łącznik główny • rozłącznik izolacyjny 	Tak Tak
--	------------

- wyłącznik awaryjny
- wyłącznik bezpieczeństwa
- wyłącznik konserwacyjny

Tak
Tak
Tak

Wygląd

kolor / napędu czerwonny

Szczegóły produktu

wyposażenie produktu / możliwy do zablokowania w pozycji WYŁ. Tak

rozszerzenie produktu / opcjonalny

- napęd silnikowy
- wyzwalacz napięciowy

Nigdy
Nigdy

Połączenia

numer AWG / jako zakodowany przekrój przyłączanego przewodu / jednożyłowy

- maksymalny
- minimalny

8
14

rodzaj przekrojów poprzecznych możliwych do podłączenia przewodów / dla przewodów Cu

- jednożyłowy
- typu linka / z tulejką kablową
- wielożyłowy

1x (1,5...16 mm²)
1x (1,5...10 mm²)
1x (1,5...16 mm²)

rodzaj przekrojów poprzecznych możliwych do podłączenia przewodów / dla styków pomocniczych

- jednożyłowy
- typu linka / z tulejką kablową

2x (0,75 ... 2,5 mm²), 1x 4 mm²
2x (0,75 ... 1,5 mm²), 1x 2,5 mm²

wykonanie przyłącza elektrycznego

- dla głównego obwodu prądowego
- dla styków pomocniczych

Przyłącze ramowe
Zaciski

Wymagania

wykonanie wkładki bezpiecznikowej

- dla ochrony zwarciowej głównego obwodu prądowego / wymagany
- dla ochrony zwarciowej styku pomocniczego / wymagany

Bezpiecznik gL/gG: 40 A
Bezpiecznik gL/gG: 10 A

Konstrukcja mechaniczna

wysokość 83 mm

szerokość 67 mm

głębokość 116,5 mm

rodzaj montażu Urządzenie do wbudowania techniką trwałego montażu

rodzaj montażu

- montaż czołowy, na 4 otwory

Nigdy

• montaż czolowy, na otwór centralny	Tak
• montaż na szynach	Nigdy
masa netto	206 g

Warunki środowiskowe

temperatura otoczenia / podczas pracy	
• minimalny	-25 °C
• maksymalny	55 °C
temperatura otoczenia / podczas magazynowania / minimalny	-25 °C

Certyfikaty

oznaczenie środków roboczych	
• zgodnie z DIN EN 61246-2	S
• zgodnie z IEC 81346-2:2009	SF

General Product Approval	Declaration of Conformity
---------------------------------	----------------------------------



[Miscellaneous](#)



Test Certificates	Shipping Approval	other
--------------------------	--------------------------	--------------

[Special Test Certificate](#)



LRS

[Environmental Confirmations](#)

Więcej informacji

Information- and Downloadcenter (Catalogs, Brochures,...)

<http://www.siemens.com/lowvoltage/catalogs>

Industry Mall (Online ordering system)

<https://mall.industry.siemens.com/mall/en/en/Catalog/product?mfb=3LD2254-0TK53>

Service&Support (Manuals, Certificates, Characteristics, FAQs,...)

<https://support.industry.siemens.com/cs/ww/pl/ps/3LD2254-0TK53>

Image database (product images, 2D dimension drawings, 3D models, device circuit diagrams, ...)

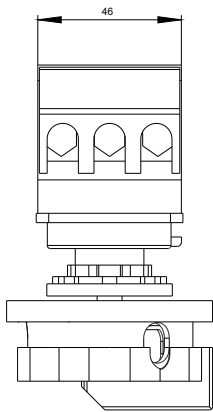
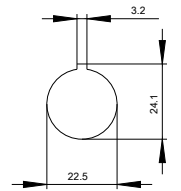
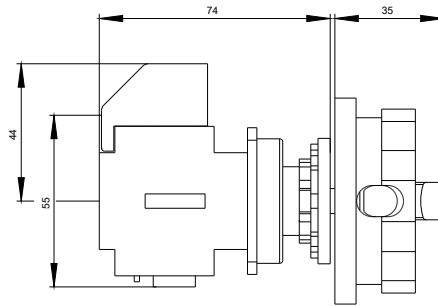
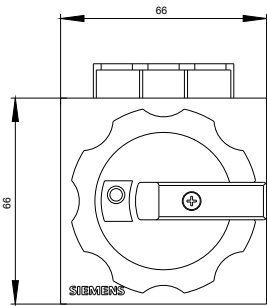
http://www.automation.siemens.com/bilddb/cax_en.aspx?mfb=3LD2254-0TK53

CAX-Online-Generator

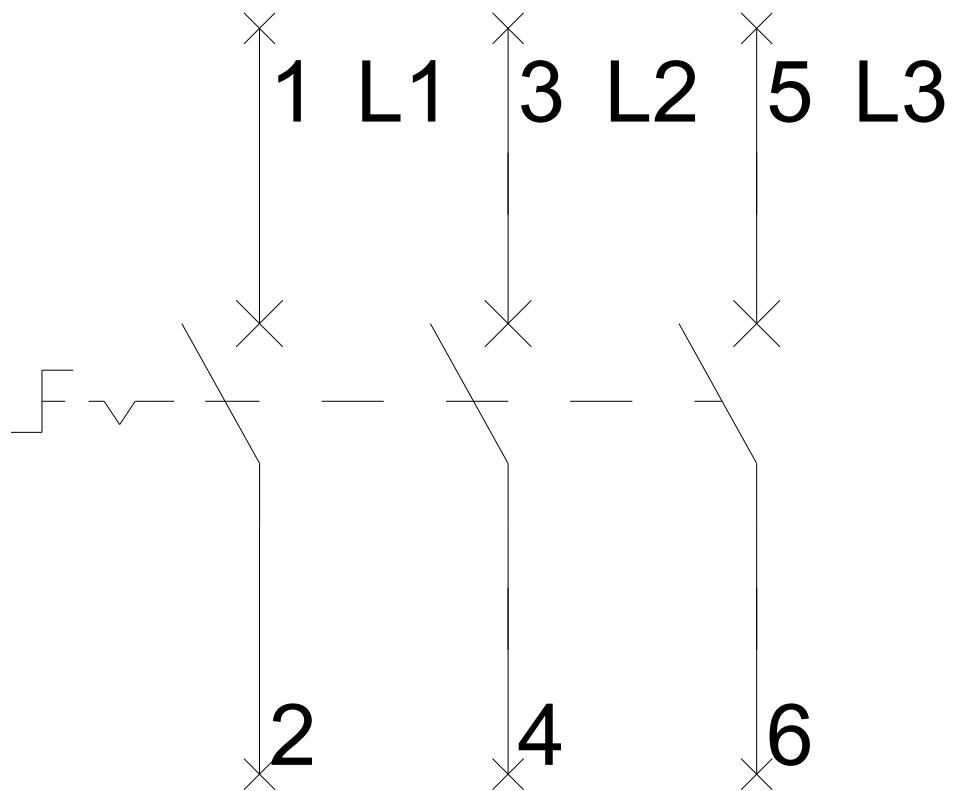
<http://www.siemens.com/cax>

Tender specifications

<http://www.siemens.com/specifications>



-Q1



-CI

