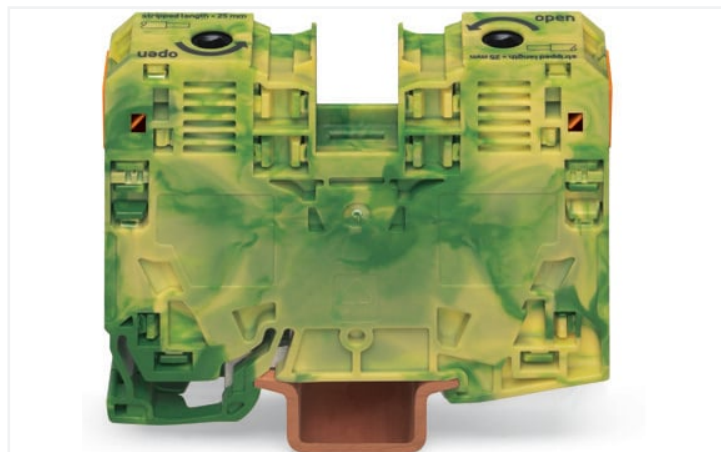
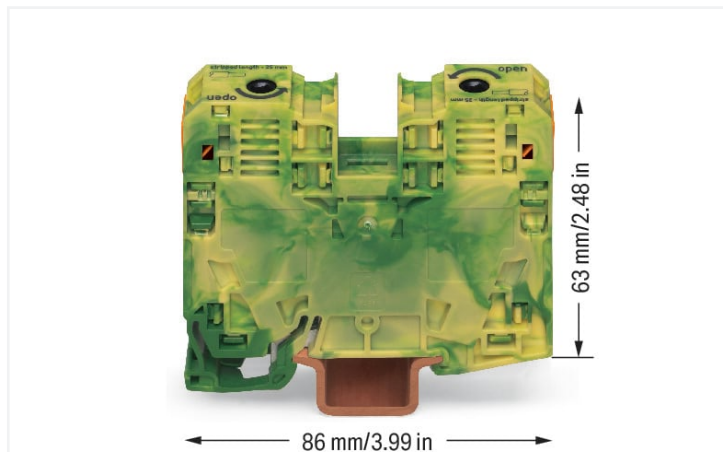


## Karta katalogowa | Nr katalogowy: 285-137

złączka PE 2-przewodowa; 35 mm<sup>2</sup>; boczne miejsca na oznaczniki; tylko na szynę TS 35 x 15; POWER CAGE CLAMP; 35,00 mm<sup>2</sup>; żółto-zielony

<https://www.wago.com/285-137>



Kolor: ■ żółto-zielony

### Parametry elektryczne

parametry znamionowe wg	IEC/EN 60947-7-2		
kategoria przepięć	III	III	II
stopień zanieczyszczenia	3	2	2
napięcie znamionowe	-	-	-
znamionowe napięcie udarowe	-	-	-
prąd znamionowy	-	-	-

### Parametry zacisków

łączna liczba zacisków	2
łączna liczba potencjałów	1
liczba poziomów	1
liczba miejsc na mostek	2

### Typ połączenia 1

technika podłączania przewodu	POWER CAGE CLAMP
sposób otwierania zacisku	Przyrząd montażowy
materiał podłączanego przewodu	Miedź
przewód jednodrutowy	6 ... 35 mm <sup>2</sup> / 8 ... 2 AWG
przewód wielodrutowy	6 ... 35 mm <sup>2</sup> / 8 ... 2 AWG
przewód linkowy	6 ... 35 mm <sup>2</sup> / 8 ... 2 AWG
przewód linkowy; z tulejką; z kołnierzem z tworzywa	6 ... 35 mm <sup>2</sup> / 8 ... 2 AWG
przewód linkowy; z tulejką; bez kołnierza z tworzywa	6 ... 35 mm <sup>2</sup> / 8 ... 2 AWG
długość odizolowania przewodu	25 mm / 0.98 in
kierunek oprzewodowania	Oprzewodowanie z boku

### Wymiary

szerokość	16 mm / 0.63 in
wysokość	86 mm / 3.386 in
głębokość od górnej krawędzi szyny	63 mm / 2.48 in

### Dane mechaniczne

sposób montażu	Szyna TS 35 x 15; gr. 2,3 mm; miedź
montaż wskazówka	tylko na miedzianą szynę montażową DIN 35 x 15; gr. 2,3 mm
plaszczyna opisu	Opis z boku

### Dane materiałowe

Uwaga dane materiałowe	<a href="#">Parametry stosowanych materiałów</a>
kolor	żółto-zielony
grupa materiału izolacyjnego	I
materiał izolacyjny	poliamid (PA66)
klasa palności wg UL 94	V0
obciążenie ogniowe	0,154 MJ
masa	108,3 g

### Warunki środowiskowe

temperatura montażu	-35 ... +85 °C
długotrwała temperatura pracy maks.	-60 ... +105 °C

### Dane handlowe

Product Group	1 (Złączki listwowe)
eCl@ss 10.0	27-14-11-41
eCl@ss 9.0	27-14-11-41
ETIM 8.0	EC000901
ETIM 7.0	EC000901
szt./opak.	15 szt.
rodzaj opakowania	karton
kraj pochodzenia	PL
GTIN	4045454507404
numer taryfy celnej	85369010000

### Zgodność z wymaganiami ochrony środowiska

Status zgodności z dyrektywą RoHS	Compliant, No Exemption
-----------------------------------	-------------------------

### Aprobaty / certyfikaty

#### General approvals



#### General approvals

UL Underwriters Laboratories Inc.	UL 1059	E45172
---	---------	--------

Aprobata	Norma	Oznaczenie certyfikatu
CCA DEKRA Certification B.V.	EN 60947	NTR NL-7707
CSA DEKRA Certification B.V.	C22.2 No. 158	154112
KEMA/KEUR DEKRA Certification B.V.	EN 60947	71-105562

## Declarations of conformity and manufacturer's declarations

Aprobata	Norma	Oznaczenie certyfikatu
EU-Declaration of Conformity WAGO GmbH & Co. KG	-	-
UK-Declaration of Conformity WAGO GmbH & Co. KG	-	-

## Approvals for marine applications



Aprobata	Norma	Oznaczenie certyfikatu
ABS American Bureau of Shipping	EN 60947	20-HG1941090-PDA
DNV GL Det Norske Veritas, Germanischer Lloyd	-	TAE00001V2
LR Lloyds Register	EN 60947	91/20112 (E9)

## Approvals for hazardous areas



Aprobata	Norma	Oznaczenie certyfikatu
AEx Underwriters Laboratories Inc.	-	E185892 (AEx eb II C resp. Ex eb II C)

## Do pobrania

## Environmental Product Compliance

## Compliance Search

Environmental Product Compliance 285-137



## Dokumentacja

## Dodatkowe informacje

Technical Section

pdf  
2142.18 KB

## Bid Text

285-137

19.02.2019

xml  
3.08 KB

285-137

04.01.2018

doc  
23.50 KB

## Dane CAD/CAE

## Dane CAD

2D/3D Models 285-137



## CAE data

EPLAN Data Portal  
285-137WSCAD Universe  
285-137

ZUKEN Portal 285-137



## 1 Powiązane produkty

## 1.1 Opcjonalne akcesoria

### 1.1.1 Montaż

#### 1.1.1.1 Akcesoria montażowe



**Nr kat.: 249-117**

blokada końcowa bezśrubowa; szerokość 10 mm; na szynę TS 35 x 15 i 35 x 7,5; szara



**Nr kat.: 249-197**

blokada końcowa bezśrubowa; szerokość 14 mm; na szynę TS 35 x 15 i 35 x 7,5; szara

### 1.1.2 Mostki

#### 1.1.2.1 Mostek



**Nr kat.: 285-435**

mostek; z izolacją; szara

### 1.1.3 Narzędzia

#### 1.1.3.1 Przyrząd montażowy



**Nr kat.: 210-721**

przyrząd montażowy; klinga 5,5 x 0,8 mm; z izolowanym trzpieniem; wielokolorowy

### 1.1.4 Oznaczniki

#### 1.1.4.1 Pasek oznacznikowy



**Nr kat.: 2009-110**

pasek oznacznikowy; do drukarki Smart Printer; w rolce; nierozciągalne; bez nadruku; do montażu zatrzaskowego; biały

#### 1.1.4.2 Podstawka oznacznika



**Nr kat.: 285-442**

adapter; szara

## 1.1.4.3 Podstawka oznacznika grupowego



Nr kat.: 249-105

podstawka oznacznika grupowego; szara

## 1.1.4.4 Tabliczka oznacznikowa



Nr kat.: 793-5501

mata oznacznikowa WMB; jako karta; do złączek o szerokości 5 ... 17,5 mm; z możliwością rozciągnięcia z 5 mm do 5,2 mm; bez nadruku; do montażu zatrzaskowego; biały



Nr kat.: 793-5501/000-017

mata oznacznikowa WMB; jako karta; do złączek o szerokości 5 ... 17,5 mm; z możliwością rozciągnięcia z 5 mm do 5,2 mm; bez nadruku; do montażu zatrzaskowego; jasnozielony



Nr kat.: 793-5501/000-023

mata oznacznikowa WMB; jako karta; do złączek o szerokości 5 ... 17,5 mm; z możliwością rozciągnięcia z 5 mm do 5,2 mm; bez nadruku; do montażu zatrzaskowego; zielony



Nr kat.: 793-501/000-024

mata oznacznikowa WMB; jako karta; nierozciągalne; bez nadruku; do montażu zatrzaskowego; fioletowy



Nr kat.: 793-501/000-007

mata oznacznikowa WMB; jako karta; nierozciągalne; bez nadruku; do montażu zatrzaskowego; szara



Nr kat.: 2009-115/000-005

WMB-Inline; do drukarki Smart Printer; 1500 sztuk w rolce; z możliwością rozciągnięcia z 5 mm do 5,2 mm; bez nadruku; do montażu zatrzaskowego; czerwona



Nr kat.: 2009-115/000-012

WMB-Inline; do drukarki Smart Printer; 1500 sztuk w rolce; z możliwością rozciągnięcia z 5 mm do 5,2 mm; bez nadruku; do montażu zatrzaskowego; pomarańczowa



Nr kat.: 793-5501/000-014

mata oznacznikowa WMB; jako karta; do złączek o szerokości 5 ... 17,5 mm; z możliwością rozciągnięcia z 5 mm do 5,2 mm; bez nadruku; do montażu zatrzaskowego; brązowy



Nr kat.: 793-5501/000-006

mata oznacznikowa WMB; jako karta; do złączek o szerokości 5 ... 17,5 mm; z możliwością rozciągnięcia z 5 mm do 5,2 mm; bez nadruku; do montażu zatrzaskowego; niebieski



Nr kat.: 793-5501/000-002

mata oznacznikowa WMB; jako karta; do złączek o szerokości 5 ... 17,5 mm; z możliwością rozciągnięcia z 5 mm do 5,2 mm; bez nadruku; do montażu zatrzaskowego; żółty



Nr kat.: 793-501/000-017

mata oznacznikowa WMB; jako karta; nierozciągalne; bez nadruku; do montażu zatrzaskowego; jasnozielony



Nr kat.: 793-501/000-023

mata oznacznikowa WMB; jako karta; nierozciągalne; bez nadruku; do montażu zatrzaskowego; zielony



Nr kat.: 2009-115/000-024

WMB-Inline; do drukarki Smart Printer; 1500 sztuk w rolce; z możliwością rozciągnięcia z 5 mm do 5,2 mm; bez nadruku; do montażu zatrzaskowego; fioletowy



Nr kat.: 2009-115/000-007

WMB-Inline; do drukarki Smart Printer; 1500 sztuk w rolce; z możliwością rozciągnięcia z 5 mm do 5,2 mm; bez nadruku; do montażu zatrzaskowego; szara



Nr kat.: 793-5501/000-005

mata oznacznikowa WMB; jako karta; do złączek o szerokości 5 ... 17,5 mm; z możliwością rozciągnięcia z 5 mm do 5,2 mm; bez nadruku; do montażu zatrzaskowego; czerwona



Nr kat.: 793-5501/000-012

mata oznacznikowa WMB; jako karta; do złączek o szerokości 5 ... 17,5 mm; z możliwością rozciągnięcia z 5 mm do 5,2 mm; bez nadruku; do montażu zatrzaskowego; pomarańczowa



Nr kat.: 793-501

mata oznacznikowa WMB; jako karta; nierozciągalne; bez nadruku; do montażu zatrzaskowego; biały



Nr kat.: 793-501/000-006

mata oznacznikowa WMB; jako karta; nierozciągalne; bez nadruku; do montażu zatrzaskowego; niebieski



Nr kat.: 793-501/000-002

mata oznacznikowa WMB; jako karta; nierozciągalne; bez nadruku; do montażu zatrzaskowego; żółty



Nr kat.: 2009-115/000-017

WMB-Inline; do drukarki Smart Printer; 1500 sztuk w rolce; z możliwością rozciągnięcia z 5 mm do 5,2 mm; bez nadruku; do montażu zatrzaskowego; jasnozielony



Nr kat.: 2009-115/000-023

WMB-Inline; do drukarki Smart Printer; 1500 sztuk w rolce; z możliwością rozciągnięcia z 5 mm do 5,2 mm; bez nadruku; do montażu zatrzaskowego; zielony



Nr kat.: 793-5501/000-024

mata oznacznikowa WMB; jako karta; do złączek o szerokości 5 ... 17,5 mm; z możliwością rozciągnięcia z 5 mm do 5,2 mm; bez nadruku; do montażu zatrzaskowego; fioletowy



Nr kat.: 793-5501/000-007

mata oznacznikowa WMB; jako karta; do złączek o szerokości 5 ... 17,5 mm; z możliwością rozciągnięcia z 5 mm do 5,2 mm; bez nadruku; do montażu zatrzaskowego; szara



Nr kat.: 793-501/000-005

mata oznacznikowa WMB; jako karta; nierozciągalne; bez nadruku; do montażu zatrzaskowego; czerwona



Nr kat.: 793-501/000-012

mata oznacznikowa WMB; jako karta; nierozciągalne; bez nadruku; do montażu zatrzaskowego; pomarańczowa



Nr kat.: 2009-115

WMB-Inline; do drukarki Smart Printer; 1500 sztuk w rolce; z możliwością rozciągnięcia z 5 mm do 5,2 mm; bez nadruku; do montażu zatrzaskowego; biały



Nr kat.: 2009-115/000-006

WMB-Inline; do drukarki Smart Printer; 1500 sztuk w rolce; z możliwością rozciągnięcia z 5 mm do 5,2 mm; bez nadruku; do montażu zatrzaskowego; niebieski



Nr kat.: 2009-115/000-002

WMB-Inline; do drukarki Smart Printer; 1500 sztuk w rolce; z możliwością rozciągnięcia z 5 mm do 5,2 mm; bez nadruku; do montażu zatrzaskowego; żółty

## 1.1.5 Pokrywa

### 1.1.5.1 Pokrywa



**Nr kat.: 285-421**

zaślepka ochronna; jako ochrona przed dotykiem bezpośrednim niewykorzystanych zacisków; do złączek silnoprądowych 35 mm<sup>2</sup>; żółty

### 1.1.6 Power tap

#### 1.1.6.1 Odgałęźnik potencjałowy



**Nr kat.: 285-427**

odgałęźnik potencjałowy; do złączek silnoprądowych 35 mm<sup>2</sup>; szer. modułu 8 mm; 6,00 mm<sup>2</sup>; szara



**Nr kat.: 283-407**

odgałęźnik potencjałowy; z przewodem o długości 500 mm; do złączek listwowych 16 mm<sup>2</sup> (serie 283/783) i 35 mm<sup>2</sup> (serie 285/785); szara

### 1.1.7 Szyna montażowa

#### 1.1.7.1 Akcesoria montażowe



**Nr kat.: 210-198**

szyna montażowa miedziana; 35 x 15 mm; grubość 2,3 mm; długość 2 m; bez perforacji; zgodnie z EN 60715; miedziany



**Nr kat.: 210-506**

szyna montażowa stalowa; 35 x 15 mm; grubość 1,5 mm; długość 2 m; bez perforacji; cynkow. metodą ogniową ciągną; zbliżona do EN 60715; srebrny



**Nr kat.: 210-114**

szyna montażowa stalowa; 35 x 15 mm; grubość 1,5 mm; długość 2 m; bez perforacji; zbliżona do EN 60715; srebrny



**Nr kat.: 210-508**

szyna montażowa stalowa; 35 x 15 mm; grubość 1,5 mm; długość 2 m; z perforacją; cynkow. metodą ogniową ciągną; zbliżona do EN 60715; srebrny



**Nr kat.: 210-197**

szyna montażowa stalowa; 35 x 15 mm; grubość 1,5 mm; długość 2 m; z perforacją; zbliżona do EN 60715; srebrny



**Nr kat.: 210-118**

szyna montażowa stalowa; 35 x 15 mm; grubość 2,3 mm; długość 2 m; bez perforacji; zgodnie z EN 60715; srebrny

### 1.1.8 Testowanie

#### 1.1.8.1 Akcesoria pomiarowe



**Nr kat.: 283-404**

adapter pomiarowy; szerokość 11,6 mm; do wtyku pomiarowego Ø 4 mm; szara

### 1.1.9 Tulejka przewodowa

#### 1.1.9.1 Tulejka przewodowa



**Nr kat.: 216-413**

tulejka przewodowa; tulejka do 25 mm<sup>2</sup>/AWG 4; bez kołnierza z tworzywa; cynow. galwanicznie; miedź elektrolityczna; krępowanie gazoszczelne; zgodnie z DIN 46228, część 1/08.92; srebrny



**Nr kat.: 216-414**

tulejka przewodowa; tulejka do 35 mm<sup>2</sup>/AWG 2; bez kołnierza z tworzywa; cynow. galwanicznie; miedź elektrolityczna; krępowanie gazoszczelne; zgodnie z DIN 46228, część 1/08.92; srebrny

## 1.1.10 Zaślepki ostrzegawcze

### 1.1.10.1 Pokrywa

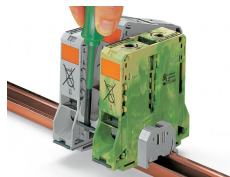


Nr kat.: 285-420

zaślepka ostrzegawcza; z czarną błyskawicą; żółty

## Wskazówki dotyczące obsługi

### montaż



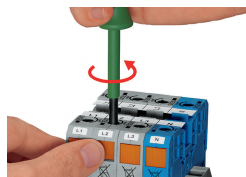
demontaż pojedynczej złączki z listwy zaciskowej



Styk PE

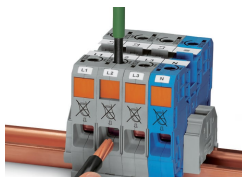
Złączki PE (zgodnie z normą EN 60947-7-2 do przewodów o przekroju maks. 120 mm<sup>2</sup>) należy obowiązkowo zamontować na miedzianej szynie montażowej (gr. 2,3 mm).

### podłączanie przewodów



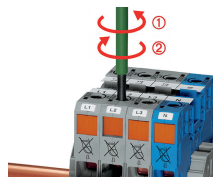
Montaż przewodu – krok 1

Przyrząd montażowy o klindze 5,5 mm przekrócić w kierunku przeciwnym do ruchu wskazówek zegara. Po otwarciu zacisku wcisnąć pomarańczowy przycisk (z funkcją blokady) – zacisk pozostaje w pozycji otwartej.



Montaż przewodu – krok 2

Odizolowany przewód wetknąć aż do wyczuwalnego oporu do wnętrza zacisku i przytrzymać w tej pozycji.



Montaż przewodu – krok 3

Lekkim obrotem w lewo zwolnić blokadę. Obrót przyrządu montażowego w przeciwnym kierunku spowoduje zakleszczenie przewodu.



W przypadku mało elastycznych przewodów o dużych przekrojach oprzewodowanie z boku jest istotnym udogodnieniem.

### mostkowanie

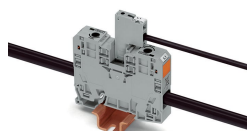
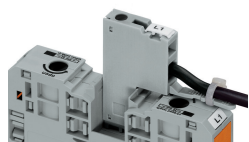


Sąsiadujące ze sobą złączki można mostkować przy pomocy mostka poprzecznego, na środku złączki.



W celu demontażu mostka należy przesunąć pasek oznacznikowy.

## odgałęźnik potencjałowy

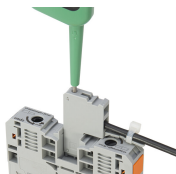


Odgałęźnik potencjałowy mocuje się w otworze na mostek. Można go wyposażyć w płytkę odciążającą przewody.

Odgałęźnik potencjałowy jest montowany w otworze na mostek.

Odgałęźnik potencjałowy (283-407) w złącze listwowej należy zawsze wciskać aż do oporu!

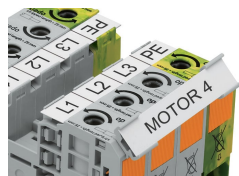
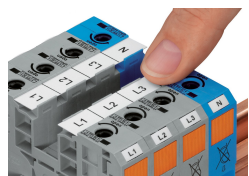
## pomiar



Pomiar napięcia można wykonać np. za pomocą 2-biegunowego próbnika napięcia (206-707).

Pomiar za pomocą adaptera pomiarowego (283-404)

## oznaczenie



Złączki silnoprądowe do przewodów o przekroju 35, 50 i 95 mm<sup>2</sup> można opisać przy pomocy tabliczek WMB oraz samo-przylepnych pasków oznacznikowych.

podstawa oznacznika (285-442) umożliwia ciągły opis przy pomocy pasków oznacznikowych (2009-110) lub 2 tabliczek WMB do złączek 285-13x, 285-15x i 285-19x