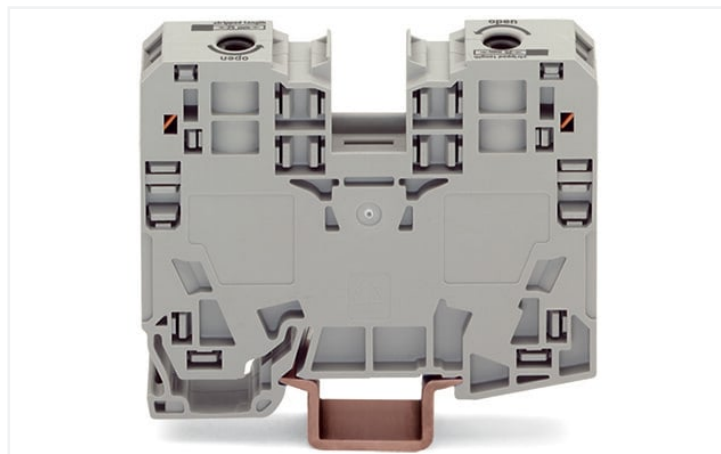
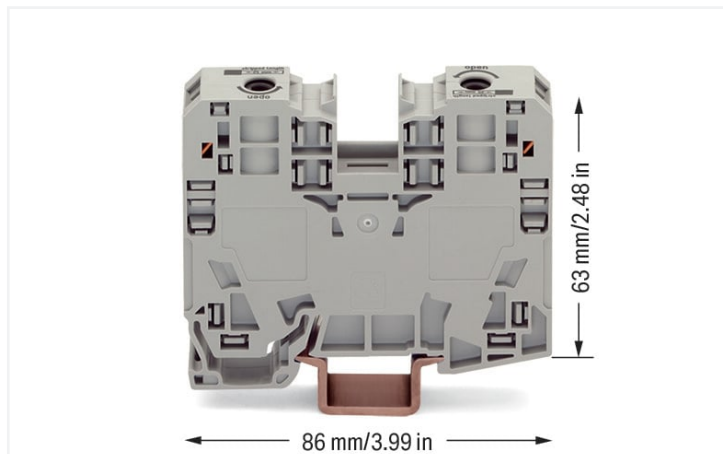


Karta katalogowa | Nr katalogowy: 285-135
złączka przelotowa 2-przewodowa; 35 mm²; boczne miejsca na oznaczniki; tylko na szynę TS 35 x 15; POWER CAGE CLAMP; 35,00 mm²; szara

<https://www.wago.com/285-135>



Kolor: ■ szary

Parametry elektryczne

| parametry znamionowe wg | IEC/EN 60947-7-1 | | |
|-----------------------------|------------------|-----|----|
| kategoria przepięć | III | III | II |
| stopień zanieczyszczenia | 3 | 2 | 2 |
| napięcie znamionowe | 1000 V | - | - |
| znamionowe napięcie udarowe | 8 kV | - | - |
| prąd znamionowy | 125 A | - | - |

| dane aprobowane wg | UL 1059 | | |
|---------------------|---------|-------|---|
| use group | B | C | D |
| napięcie znamionowe | 600 V | 600 V | - |
| prąd znamionowy | 115 A | 115 A | - |

| dane aprobowane wg | CSA 22.2 No 158 | | |
|---------------------|-----------------|-------|---|
| use group | B | C | D |
| napięcie znamionowe | 600 V | 600 V | - |
| prąd znamionowy | 115 A | - | - |

| moc strat | |
|---|------------------|
| moc strat, na biegun (potencjał) | 4.0625 W |
| prąd znamionowy I_N dla wskaźnika mocy strat | 125 A |
| wartość rezystancji dla współczynnika strat mocy zależnych od prądu | 0.00026 Ω |

Parametry zacisków

| | |
|---------------------------|---|
| łączna liczba zacisków | 2 |
| łączna liczba potencjałów | 1 |
| liczba poziomów | 1 |
| liczba miejsc na mostek | 2 |

| Typ połączenia 1 | |
|--|--|
| technika podłączania przewodu | POWER CAGE CLAMP |
| sposób otwierania zacisku | Przyrząd montażowy |
| materiał podłączanego przewodu | Miedź |
| przewód jednodrutowy | 6 ... 35 mm ² / 8 ... 2 AWG |
| przewód wielodrutowy | 6 ... 35 mm ² / 8 ... 2 AWG |
| przewód linkowy | 6 ... 35 mm ² / 8 ... 2 AWG |
| przewód linkowy; z tulejką; z kołnierzem z tworzywa | 6 ... 35 mm ² / 8 ... 2 AWG |
| przewód linkowy; z tulejką; bez kołnierza z tworzywa | 6 ... 35 mm ² / 8 ... 2 AWG |
| długość odizolowania przewodu | 25 mm / 0.98 in |
| kierunek oprzewodowania | Oprzewodowanie z boku |

| Wymiary | |
|------------------------------------|------------------|
| szerokość | 16 mm / 0.63 in |
| wysokość | 86 mm / 3.386 in |
| głębokość od górnej krawędzi szyny | 63 mm / 2.48 in |

| Dane mechaniczne | |
|------------------|------------------------------------|
| sposób montażu | Szyna montażowa TS 35 x 15 |
| montaż wskazówka | only suitable for DIN 35 x 15 rail |
| plaszczyna opisu | Opis z boku |

| Dane materiałowe | |
|------------------------------|--|
| Uwaga dane materiałowe | Parametry stosowanych materiałów |
| kolor | szary |
| grupa materiału izolacyjnego | I |
| materiał izolacyjny | poliamid (PA66) |
| klasa palności wg UL 94 | V0 |
| obciążenie ogniowe | 1,257 MJ |
| masa | 79,3 g |

| Warunki środowiskowe | |
|-------------------------------------|-----------------|
| temperatura montażu | -35 ... +85 °C |
| długotrwała temperatura pracy maks. | -60 ... +105 °C |

| Dane handlowe | |
|---------------------|-----------------------|
| Product Group | 1 (Złączeni listwowe) |
| eCl@ss 10.0 | 27-14-11-20 |
| eCl@ss 9.0 | 27-14-11-20 |
| ETIM 8.0 | EC000897 |
| ETIM 7.0 | EC000897 |
| szt./opak. | 15 szt. |
| rodzaj opakowania | karton |
| kraj pochodzenia | PL |
| GTIN | 4045454507381 |
| numer taryfy celnej | 85369010000 |

| Zgodność z wymaganiami ochrony środowiska | |
|---|-------------------------|
| Status zgodności z dyrektywą RoHS | Compliant, No Exemption |

Aprobata / certyfikaty

General approvals



General approvals

| | | |
|---|---------|--------|
| UL Underwriters Laboratories Inc. | UL 1059 | E45172 |
|---|---------|--------|

| Aprobata | Norma | Oznaczenie certyfikatu |
|---------------------------------------|---------------|------------------------|
| CCA DEKRA Certification B.V. | EN 60947 | NTR NL-7707 |
| CSA DEKRA Certification B.V. | C22.2 No. 158 | 154112 |
| KEMA/KEUR DEKRA Certification B.V. | EN 60947 | 71-105562 |

Declarations of conformity and manufacturer's declarations

| Aprobata | Norma | Oznaczenie certyfikatu |
|--|-------|------------------------|
| EU-Declaration of Conformity WAGO GmbH & Co. KG | - | - |
| UK-Declaration of Conformity WAGO GmbH & Co. KG | - | - |

Approvals for marine applications



| Aprobata | Norma | Oznaczenie certyfikatu |
|--|----------|------------------------|
| ABS American Bureau of Shipping | EN 60947 | 20-HG1941090-PDA |
| DNV GL Det Norske Veritas, Germanischer Lloyd | - | TAE00001V2 |
| LR Lloyds Register | EN 60947 | 91/20112 (E9) |

Do pobrania

Environmental Product Compliance

Compliance Search

Environmental Product Compliance 285-135



Dokumentacja

Dodatkowe informacje

Technical Section

pdf
2142.18 KB

Bid Text

285-135

19.02.2019

xml
3.23 KB

285-135

04.01.2018

doc
23.50 KB

Dane CAD/CAE

Dane CAD

2D/3D Models 285-135



CAE data

EPLAN Data Portal
285-135WSCAD Universe
285-135

ZUKEN Portal 285-135



1 Powiązane produkty

1.1 Opcjonalne akcesoria

1.1.1 Montaż

1.1.1.1 Akcesoria montażowe

**Nr kat.: 249-117**

blokada końcowa bezśrubowa; szerokość 10 mm; na szynę TS 35 x 15 i 35 x 7,5; szara

Nr kat.: 249-197

blokada końcowa bezśrubowa; szerokość 14 mm; na szynę TS 35 x 15 i 35 x 7,5; szara

1.1.2 Mostki

1.1.2.1 Mostek

**Nr kat.: 285-430**

mostek redukcyjny; z serii 285 (35 mm²) na serię 2016/2010; z izolacją; szara

Nr kat.: 285-435

mostek; z izolacją; szara

1.1.3 Narzędzia

1.1.3.1 Przyrząd montażowy

**Nr kat.: 210-721**

przyrząd montażowy; klinga 5,5 x 0,8 mm; z izolowanym trzpieniem; wielokolorowy

1.1.4 Oznaczniki

1.1.4.1 Pasek oznacznikowy

**Nr kat.: 2009-110**

pasek oznacznikowy; do drukarki Smart Printer; w rolce; nierozciągalne; bez nadruku; do montażu zatrzaskowego; biały

1.1.4.2 Podstawka oznacznika

**Nr kat.: 285-442**

adapter; szara

1.1.4.3 Podstawka oznacznika grupowego

**Nr kat.: 249-105**

podstawka oznacznika grupowego; szara

1.1.4.4 Tabliczka oznacznikowa

**Nr kat.: 793-5501**

mata oznacznikowa WMB; jako karta; do złączek o szerokości 5 ... 17,5 mm; z możliwością rozciągnięcia z 5 mm do 5,2 mm; bez nadruku; do montażu zatrzaskowego; biały

**Nr kat.: 793-5501/000-014**

mata oznacznikowa WMB; jako karta; do złączek o szerokości 5 ... 17,5 mm; z możliwością rozciągnięcia z 5 mm do 5,2 mm; bez nadruku; do montażu zatrzaskowego; brązowy

**Nr kat.: 793-5501/000-005**

mata oznacznikowa WMB; jako karta; do złączek o szerokości 5 ... 17,5 mm; z możliwością rozciągnięcia z 5 mm do 5,2 mm; bez nadruku; do montażu zatrzaskowego; czerwona

**Nr kat.: 793-5501/000-024**

mata oznacznikowa WMB; jako karta; do złączek o szerokości 5 ... 17,5 mm; z możliwością rozciągnięcia z 5 mm do 5,2 mm; bez nadruku; do montażu zatrzaskowego; fioletowy

**Nr kat.: 793-5501/000-017**

mata oznacznikowa WMB; jako karta; do złączek o szerokości 5 ... 17,5 mm; z możliwością rozciągnięcia z 5 mm do 5,2 mm; bez nadruku; do montażu zatrzaskowego; jasnozielony

**Nr kat.: 793-5501/000-006**

mata oznacznikowa WMB; jako karta; do złączek o szerokości 5 ... 17,5 mm; z możliwością rozciągnięcia z 5 mm do 5,2 mm; bez nadruku; do montażu zatrzaskowego; niebieski

**Nr kat.: 793-5501/000-012**

mata oznacznikowa WMB; jako karta; do złączek o szerokości 5 ... 17,5 mm; z możliwością rozciągnięcia z 5 mm do 5,2 mm; bez nadruku; do montażu zatrzaskowego; pomarańczowa

**Nr kat.: 793-5501/000-007**

mata oznacznikowa WMB; jako karta; do złączek o szerokości 5 ... 17,5 mm; z możliwością rozciągnięcia z 5 mm do 5,2 mm; bez nadruku; do montażu zatrzaskowego; szara

**Nr kat.: 793-5501/000-023**

mata oznacznikowa WMB; jako karta; do złączek o szerokości 5 ... 17,5 mm; z możliwością rozciągnięcia z 5 mm do 5,2 mm; bez nadruku; do montażu zatrzaskowego; zielony

**Nr kat.: 793-5501/000-002**

mata oznacznikowa WMB; jako karta; do złączek o szerokości 5 ... 17,5 mm; z możliwością rozciągnięcia z 5 mm do 5,2 mm; bez nadruku; do montażu zatrzaskowego; żółty

**Nr kat.: 793-501**

mata oznacznikowa WMB; jako karta; nierozciągalne; bez nadruku; do montażu zatrzaskowego; biały

**Nr kat.: 793-501/000-005**

mata oznacznikowa WMB; jako karta; nierozciągalne; bez nadruku; do montażu zatrzaskowego; czerwona

**Nr kat.: 793-501/000-024**

mata oznacznikowa WMB; jako karta; nierozciągalne; bez nadruku; do montażu zatrzaskowego; fioletowy

**Nr kat.: 793-501/000-017**

mata oznacznikowa WMB; jako karta; nierozciągalne; bez nadruku; do montażu zatrzaskowego; jasnozielony

**Nr kat.: 793-501/000-006**

mata oznacznikowa WMB; jako karta; nierozciągalne; bez nadruku; do montażu zatrzaskowego; niebieski

**Nr kat.: 793-501/000-012**

mata oznacznikowa WMB; jako karta; nierozciągalne; bez nadruku; do montażu zatrzaskowego; pomarańczowa

**Nr kat.: 793-501/000-007**

mata oznacznikowa WMB; jako karta; nierozciągalne; bez nadruku; do montażu zatrzaskowego; szara

**Nr kat.: 793-501/000-023**

mata oznacznikowa WMB; jako karta; nierozciągalne; bez nadruku; do montażu zatrzaskowego; zielony

**Nr kat.: 793-501/000-002**

mata oznacznikowa WMB; jako karta; nierozciągalne; bez nadruku; do montażu zatrzaskowego; żółty

**Nr kat.: 2009-115**

WMB-Inline; do drukarki Smart Printer; 1500 sztuk w rolce; z możliwością rozciągnięcia z 5 mm do 5,2 mm; bez nadruku; do montażu zatrzaskowego; biały

**Nr kat.: 2009-115/000-005**

WMB-Inline; do drukarki Smart Printer; 1500 sztuk w rolce; z możliwością rozciągnięcia z 5 mm do 5,2 mm; bez nadruku; do montażu zatrzaskowego; czerwona

**Nr kat.: 2009-115/000-024**

WMB-Inline; do drukarki Smart Printer; 1500 sztuk w rolce; z możliwością rozciągnięcia z 5 mm do 5,2 mm; bez nadruku; do montażu zatrzaskowego; fioletowy

**Nr kat.: 2009-115/000-017**

WMB-Inline; do drukarki Smart Printer; 1500 sztuk w rolce; z możliwością rozciągnięcia z 5 mm do 5,2 mm; bez nadruku; do montażu zatrzaskowego; jasnozielony

**Nr kat.: 2009-115/000-006**

WMB-Inline; do drukarki Smart Printer; 1500 sztuk w rolce; z możliwością rozciągnięcia z 5 mm do 5,2 mm; bez nadruku; do montażu zatrzaskowego; niebieski

**Nr kat.: 2009-115/000-012**

WMB-Inline; do drukarki Smart Printer; 1500 sztuk w rolce; z możliwością rozciągnięcia z 5 mm do 5,2 mm; bez nadruku; do montażu zatrzaskowego; pomarańczowa

**Nr kat.: 2009-115/000-007**

WMB-Inline; do drukarki Smart Printer; 1500 sztuk w rolce; z możliwością rozciągnięcia z 5 mm do 5,2 mm; bez nadruku; do montażu zatrzaskowego; szara

**Nr kat.: 2009-115/000-023**

WMB-Inline; do drukarki Smart Printer; 1500 sztuk w rolce; z możliwością rozciągnięcia z 5 mm do 5,2 mm; bez nadruku; do montażu zatrzaskowego; zielony

**Nr kat.: 2009-115/000-002**

WMB-Inline; do drukarki Smart Printer; 1500 sztuk w rolce; z możliwością rozciągnięcia z 5 mm do 5,2 mm; bez nadruku; do montażu zatrzaskowego; żółty



1.1.5 Pokrywa

1.1.5.1 Pokrywa

**Nr kat.: 285-421**

zaślepka ochronna; jako ochrona przed dotykaniem bezpośrednim niewykorzystanych zacisków; do złączek silnopiędowych 35 mm²; żółty

1.1.6 Power tap

1.1.6.1 Odgałęźnik potencjałowy



Nr kat.: 285-427

odgałęźnik potencjałowy; do złązek silnoprądowych 35 mm²; szer. modułu 8 mm; 6,00 mm²; szara



Nr kat.: 283-407

odgałęźnik potencjałowy; z przewodem o długości 500 mm; do złązek listwowych 16 mm² (serie 283/783) i 35 mm² (serie 285/785); szara

1.1.7 Szyna montażowa

1.1.7.1 Akcesoria montażowe



Nr kat.: 210-198

szyna montażowa miedziana; 35 x 15 mm; grubość 2,3 mm; długość 2 m; bez perforacji; zgodnie z EN 60715; miedziany



Nr kat.: 210-506

szyna montażowa stalowa; 35 x 15 mm; grubość 1,5 mm; długość 2 m; bez perforacji; cynkow. metodą ogniową ciągłą; zbliżona do EN 60715; srebrny



Nr kat.: 210-114

szyna montażowa stalowa; 35 x 15 mm; grubość 1,5 mm; długość 2 m; bez perforacji; zbliżona do EN 60715; srebrny



Nr kat.: 210-508

szyna montażowa stalowa; 35 x 15 mm; grubość 1,5 mm; długość 2 m; z perforacją; cynkow. metodą ogniową ciągłą; zbliżona do EN 60715; srebrny



Nr kat.: 210-197

szyna montażowa stalowa; 35 x 15 mm; grubość 1,5 mm; długość 2 m; z perforacją; zbliżona do EN 60715; srebrny



Nr kat.: 210-118

szyna montażowa stalowa; 35 x 15 mm; grubość 2,3 mm; długość 2 m; bez perforacji; zgodnie z EN 60715; srebrny

1.1.8 Testowanie

1.1.8.1 Akcesoria pomiarowe



Nr kat.: 283-404

adapter pomiarowy; szerokość 11,6 mm; do wtyku pomiarowego Ø 4 mm; szara

1.1.9 Tulejka przewodowa

1.1.9.1 Tulejka przewodowa



Nr kat.: 216-413

tulejka przewodowa; tulejka do 25 mm²/AWG 4; bez kołnierza z tworzywa; cynow. galwanicznie; miedź elektrolityczna; krępowanie gazoszczelne; zgodnie z DIN 46228, część 1/08.92; srebrny



Nr kat.: 216-414

tulejka przewodowa; tulejka do 35 mm²/AWG 2; bez kołnierza z tworzywa; cynow. galwanicznie; miedź elektrolityczna; krępowanie gazoszczelne; zgodnie z DIN 46228, część 1/08.92; srebrny

1.1.10 Zasłepki ostrzegawcze

1.1.10.1 Pokrywa

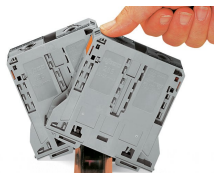


Nr kat.: 285-420

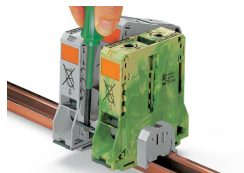
zaślepka ostrzegawcza; z czarną błyskawicą; żółty

Wskazówki dotyczące obsługi

montaż

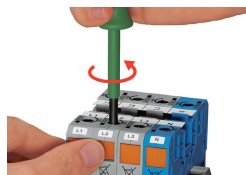


montaż zatrzaskowy złączki na szynie

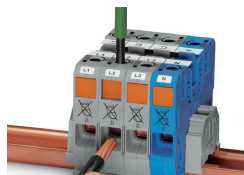


demontaż pojedynczej złączki z listwy zaciskowej

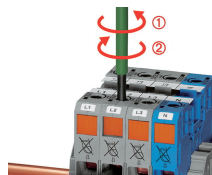
podłączanie przewodów



Montaż przewodu – krok 1
Przyrząd montażowy o klindze 5,5 mm przekręcić w kierunku przeciwnym do ruchu wskazówek zegara. Po otwarciu zacisku wcisnąć pomarańczowy przycisk (z funkcją blokady) – zacisk pozostaje w pozycji otwartej.



Montaż przewodu – krok 2
Odizolowany przewód wetknąć aż do wyczuwalnego oporu do wnętrza zacisku i przytrzymać w tej pozycji.



Montaż przewodu – krok 3
Lekkim obrotem w lewo zwolnić blokadę. Obrót przyrządu montażowego w przeciwnym kierunku spowoduje zakleszczenie przewodu.



W przypadku mało elastycznych przewodów o dużych przekrojach oprzewodowanie z boku jest istotnym udogodnieniem.

mostkowanie

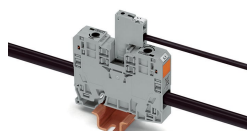
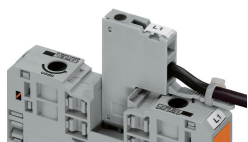


Sąsiadujące ze sobą złączki można mostkować przy pomocy mostka poprzecznego, na środku złączki.



W celu demontażu mostka należy przesunąć pasek oznacznikowy.

odgałęźnik potencjałowy

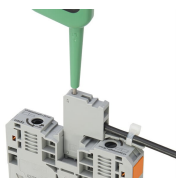


Odgałęźnik potencjałowy mocuje się w otworze na mostek. Można go wyposażyć w płytkę odciążającą przewody.

Odgałęźnik potencjałowy jest montowany w otworze na mostek.

Odgałęźnik potencjałowy (283-407) w złączce listwowej należy zawsze wciskać aż do oporu!

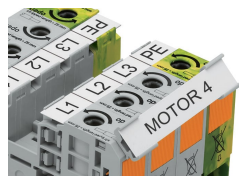
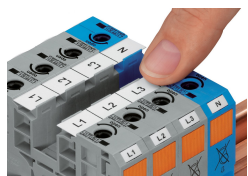
pomiar



Pomiar napięcia można wykonać np. za pomocą 2-biegunowego próbnika napięcia (206-707).

Pomiar za pomocą adaptera pomiarowego (283-404)

oznaczenie



Złączki silnoprądowe do przewodów o przekroju 35, 50 i 95 mm² można opisać przy pomocy tabliczek WMB oraz samo-przylepnych pasków oznacznikowych.

podstawa oznacznika (285-442) umożliwia ciągły opis przy pomocy pasków oznacznikowych (2009-110) lub 2 tabliczek WMB do złączek 285-13x, 285-15x i 285-19x