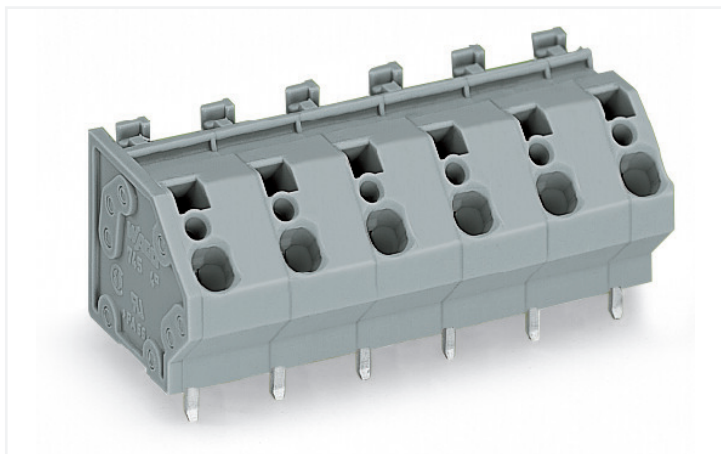


Karta katalogowa | Nr katalogowy: 745-203

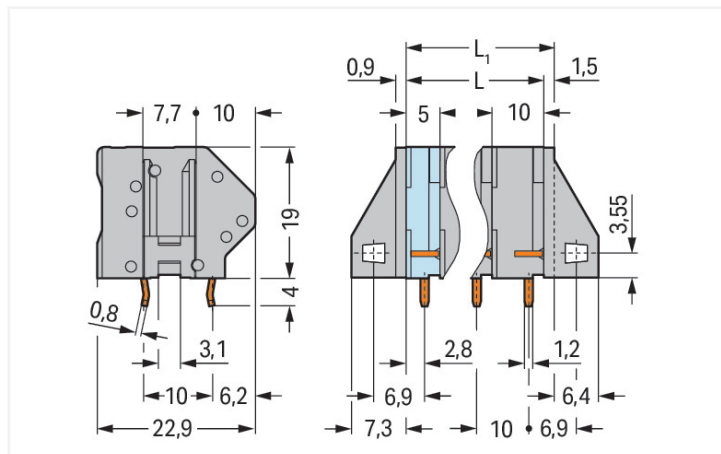
złącze do PCB; 4 mm²; raster 10 mm; 3-bieg.; CAGE CLAMP®; możliwość mostkowania; 4,00 mm²; szara

<https://www.wago.com/745-203>



Kolor: ■ szary

Ilustracja podobnego produktu

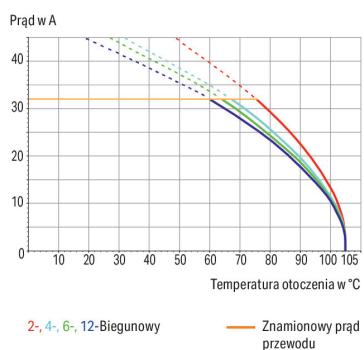


wymiary w mm

$L = (l. \text{bieg.} - 1) \times \text{raster} + 5 \text{ mm}$

$L1 = L + 1,5 \text{ mm} \hat{=}$ wersja bez uchwytów montażowych

Charakterystyka obciążalności prądowej
Raster 5 mm/przekrój przewodu 4 mm², „I”
patrz EN 60512-5-2/współczynnik korygujący 1



- z zaciskiem CAGE CLAMP®, obsługa za pomocą przyrządu montażowego
- warianty z aprobatą Ex
- grzebień mostkujące do tworzenia połączeń łańcuchowych i powielania potencjałów
- 2 piny lutownicze w celu zapewnienia wysokiej stabilności mechanicznej
- dowolne kombinacje kolorów
- zintegrowany otwór pomiarowy
- miejsce na tabliczki oznacznikowe Mini-WSB

Wskazówki

Inne warianty na zapytanie lub do skonfigurowania na stronie <https://configurator.wago.com>

z inną liczbą biegunów
Warianty Ex e II i Ex i
W innych kolorach
Listwy zaciskowe o różnej kombinacji kolorów
Warianty z uchwytami montażowymi
Nadruk fabryczny
O dostępność innych wariantów można zapytać dział handlowy WAGO lub skonfigurować je na stronie <https://configurator.wago.com>

Parametry elektryczne

parametry znamionowe wg	IEC/EN 60664-1		
kategoria przepięć	III	III	II
stopień zanieczyszczenia	3	2	2
napięcie znamionowe	630 V	1000 V	1000 V
znamionowe napięcie udarowe	8 kV	8 kV	8 kV
prąd znamionowy	32 A	32 A	32 A

dane aprobowane wg	CSA		
use group	B	C	D
napięcie znamionowe	300 V	150 V	300 V
prąd znamionowy	20 A	20 A	10 A

dane aprobowane wg	UL 1059		
use group	B	C	D
napięcie znamionowe	300 V	150 V	300 V
prąd znamionowy	20 A	20 A	10 A

Parametry zacisków

łączna liczba zacisków	3
łączna liczba potencjałów	3
liczba typów zacisku	1
liczba poziomów	1
liczba miejsc na mostek	1

Typ połączenia 1

technika podłączania przewodu	CAGE CLAMP®
sposób otwierania zacisku	Przyrząd montażowy
przewód jednodrutowy	0,08 ... 4 mm ² / 28 ... 12 AWG
przewód linkowy	0,08 ... 4 mm ² / 28 ... 12 AWG
przewód linkowy; z tulejką; z kołnierzem z tworzywa	0,25 ... 2,5 mm ²
przewód linkowy; z tulejką; bez kołnierza z tworzywa	0,25 ... 2,5 mm ²
długość odizolowania przewodu	8 ... 9 mm / 0.31 ... 0.35 in
podejście przewodem do płytki drukowanej	45 °
liczba biegunów	3

Wymiary

raster	10 mm / 0.394 in
szerokość	26,5 mm / 1.043 in
wysokość	23 mm / 0.906 in
wysokość od podłoża	19 mm / 0.748 in
głębokość	22,9 mm / 0.902 in
długość pinu lutowniczego	4 mm
wymiary pinu lutowniczego	0,8 x 1,2 mm
średnica otworu z tolerancją	1,5 (+0,1) mm

połączenie z PCB

połączenie z płytką drukowaną	THT
układ pinów lutowniczych	w listwie zaciskowej rzędowo
liczba pinów lutowniczych na potencjał	2

Dane materiałowe

Uwaga dane materiałowe	Parametry stosowanych materiałów
kolor	szary
grupa materiału izolacyjnego	I
materiał izolacyjny	poliamid (PA66)
klasa palności wg UL 94	V0
materiał sprężyny zaciskowej	chromoniklowa stal sprężynowa (CrNi)
materiał styku	miedź elektrolityczna (E _{Cu})
powierzchnia styku	cynowana
obciążenie ogniowe	0,17 MJ
masa	8,5 g

Warunki środowiskowe

zakres temperatury pracy -60 ... +105 °C

Dane handlowe

Product Group	4 (Zł. PCB i zł. przepustowe)
eCl@ss 10.0	27-44-04-01
eCl@ss 9.0	27-44-04-01
ETIM 8.0	EC002643
ETIM 7.0	EC002643
szt./opak.	100 szt.
rodzaj opakowania	karton
kraj pochodzenia	PL
GTIN	4044918671316
numer taryfy celnej	85369010000

Zgodność z wymaganiami ochrony środowiska

Status zgodności z dyrektywą RoHS Compliant, No Exemption

Aprobaty / certyfikaty

General approvals



Aprobata	Norma	Oznaczenie certyfikatu
CCA DEKRA Certification B.V.	EN 60947	NTR NL-7095
CCA DEKRA Certification B.V.	EN 60947	71-112275
CSA DEKRA Certification B.V.	C22.2 No. 158	1604421
UR Underwriters Laboratories Inc.	UL 1059	E45172

Declarations of conformity and manufacturer's declarations

Aprobata	Norma	Oznaczenie certyfikatu
EU-Declaration of Conformity WAGO GmbH & Co. KG	-	-
UK-Declaration of Conformity WAGO GmbH & Co. KG	-	-

Do pobrania

Environmental Product Compliance

Compliance Search

Environmental Product Compliance 745-203



Dokumentacja

Dodatkowe informacje

Technical Section	03.04.2019	pdf 1949.09 KB	
-------------------	------------	-------------------	--

Dane CAD/CAE

Dane CAD	CAE data
2D/3D Models 745-203	EPLAN Data Portal 745-203
	ZUKEN Portal 745-203

1 Powiązane produkty

1.1 Opcjonalne akcesoria

1.1.1 Mostki

1.1.1.1 Mostek



Nr kat.: 745-283
mostek; 3-torowy; metal.; srebrny



Nr kat.: 745-284
mostek; 4-torowy; metal.; srebrny



Nr kat.: 745-285
mostek; 5-tor.; metal.; srebrny



Nr kat.: 745-281
mostek; srebrny

1.1.2 Narzędzia

1.1.2.1 Przyrząd montażowy



Nr kat.: 210-658
przyrząd montażowy; klinga 3,5 x 0,5 mm;
z izolowanym trzpieniem; konstrukcja
kątowa; krótki; wielokolorowy



Nr kat.: 210-657
przyrząd montażowy; klinga 3,5 x 0,5 mm;
z izolowanym trzpieniem; krótki; wieloko-
lorowy



Nr kat.: 210-720
przyrząd montażowy; klinga 3,5 x 0,5 mm;
z izolowanym trzpieniem; wielokolorowy

1.1.3 Oznaczniki

1.1.3.1 Tabliczka oznacznikowa



Nr kat.: 793-5501
mata oznacznikowa WMB; jako karta;
do złączek o szerokości 5 ... 17,5 mm;
z możliwością rozciągnięcia z 5 mm
do 5,2 mm; bez nadruku; do montażu za-
trzaskowego; biały



Nr kat.: 793-5501/000-005
mata oznacznikowa WMB; jako karta;
do złączek o szerokości 5 ... 17,5 mm;
z możliwością rozciągnięcia z 5 mm
do 5,2 mm; bez nadruku; do montażu za-
trzaskowego; czerwona



Nr kat.: 793-5501/000-024
mata oznacznikowa WMB; jako karta;
do złączek o szerokości 5 ... 17,5 mm;
z możliwością rozciągnięcia z 5 mm
do 5,2 mm; bez nadruku; do montażu za-
trzaskowego; fioletowy



Nr kat.: 793-5501/000-017
mata oznacznikowa WMB; jako karta;
do złączek o szerokości 5 ... 17,5 mm;
z możliwością rozciągnięcia z 5 mm
do 5,2 mm; bez nadruku; do montażu za-
trzaskowego; jasnozielony



Nr kat.: 793-5501/000-006
mata oznacznikowa WMB; jako karta;
do złączek o szerokości 5 ... 17,5 mm;
z możliwością rozciągnięcia z 5 mm
do 5,2 mm; bez nadruku; do montażu za-
trzaskowego; niebieski



Nr kat.: 793-5501/000-012
mata oznacznikowa WMB; jako karta;
do złączek o szerokości 5 ... 17,5 mm;
z możliwością rozciągnięcia z 5 mm
do 5,2 mm; bez nadruku; do montażu za-
trzaskowego; pomarańczowa



Nr kat.: 793-5501/000-007
mata oznacznikowa WMB; jako karta;
do złączek o szerokości 5 ... 17,5 mm;
z możliwością rozciągnięcia z 5 mm
do 5,2 mm; bez nadruku; do montażu za-
trzaskowego; szara



Nr kat.: 793-5501/000-023
mata oznacznikowa WMB; jako karta;
do złączek o szerokości 5 ... 17,5 mm;
z możliwością rozciągnięcia z 5 mm
do 5,2 mm; bez nadruku; do montażu za-
trzaskowego; zielony

1.1.3.1 Tabliczka oznacznikowa

**Nr kat.: 793-5501/000-002**

mata oznacznikowa WMB; jako karta; do złączek o szerokości 5 ... 17,5 mm; z możliwością rozciągnięcia z 5 mm do 5,2 mm; bez nadruku; do montażu zatrzaskowego; żółty

**Nr kat.: 793-501**

mata oznacznikowa WMB; jako karta; nierozciągalne; bez nadruku; do montażu zatrzaskowego; biały

**Nr kat.: 793-501/000-005**

mata oznacznikowa WMB; jako karta; nierozciągalne; bez nadruku; do montażu zatrzaskowego; czerwona

**Nr kat.: 793-501/000-024**

mata oznacznikowa WMB; jako karta; nierozciągalne; bez nadruku; do montażu zatrzaskowego; fioletowy

**Nr kat.: 793-501/000-017**

mata oznacznikowa WMB; jako karta; nierozciągalne; bez nadruku; do montażu zatrzaskowego; jasnozielony

**Nr kat.: 793-501/000-006**

mata oznacznikowa WMB; jako karta; nierozciągalne; bez nadruku; do montażu zatrzaskowego; niebieski

**Nr kat.: 793-501/000-012**

mata oznacznikowa WMB; jako karta; nierozciągalne; bez nadruku; do montażu zatrzaskowego; pomarańczowa

**Nr kat.: 793-501/000-007**

mata oznacznikowa WMB; jako karta; nierozciągalne; bez nadruku; do montażu zatrzaskowego; szara

**Nr kat.: 793-501/000-023**

mata oznacznikowa WMB; jako karta; nierozciągalne; bez nadruku; do montażu zatrzaskowego; zielony

**Nr kat.: 793-501/000-002**

mata oznacznikowa WMB; jako karta; nierozciągalne; bez nadruku; do montażu zatrzaskowego; żółty

Nr kat.: 2009-145

Mini-WSB Inline; do drukarki Smart Printer; 1700 sztuk w rolce; z możliwością rozciągnięcia z 5 mm do 5,2 mm; bez nadruku; do montażu zatrzaskowego; biały

**Nr kat.: 2009-145/000-005**

Mini-WSB Inline; do drukarki Smart Printer; 1700 sztuk w rolce; z możliwością rozciągnięcia z 5 mm do 5,2 mm; bez nadruku; do montażu zatrzaskowego; czerwona

**Nr kat.: 2009-145/000-024**

Mini-WSB Inline; do drukarki Smart Printer; 1700 sztuk w rolce; z możliwością rozciągnięcia z 5 mm do 5,2 mm; bez nadruku; do montażu zatrzaskowego; fioletowy

**Nr kat.: 2009-145/000-006**

Mini-WSB Inline; do drukarki Smart Printer; 1700 sztuk w rolce; z możliwością rozciągnięcia z 5 mm do 5,2 mm; bez nadruku; do montażu zatrzaskowego; niebieski

Nr kat.: 2009-145/000-012

Mini-WSB Inline; do drukarki Smart Printer; 1700 sztuk w rolce; z możliwością rozciągnięcia z 5 mm do 5,2 mm; bez nadruku; do montażu zatrzaskowego; pomarańczowa

**Nr kat.: 2009-145/000-007**

Mini-WSB Inline; do drukarki Smart Printer; 1700 sztuk w rolce; z możliwością rozciągnięcia z 5 mm do 5,2 mm; bez nadruku; do montażu zatrzaskowego; szara

**Nr kat.: 2009-145/000-023**

Mini-WSB Inline; do drukarki Smart Printer; 1700 sztuk w rolce; z możliwością rozciągnięcia z 5 mm do 5,2 mm; bez nadruku; do montażu zatrzaskowego; zielony

**Nr kat.: 2009-145/000-002**

Mini-WSB Inline; do drukarki Smart Printer; 1700 sztuk w rolce; z możliwością rozciągnięcia z 5 mm do 5,2 mm; bez nadruku; do montażu zatrzaskowego; żółty

Nr kat.: 248-501

oznaczniki Mini-WSB; jako karta; nierozciągalne; bez nadruku; do montażu zatrzaskowego; biały

**Nr kat.: 248-501/000-005**

oznaczniki Mini-WSB; jako karta; nierozciągalne; bez nadruku; do montażu zatrzaskowego; czerwona

**Nr kat.: 248-501/000-024**

oznaczniki Mini-WSB; jako karta; nierozciągalne; bez nadruku; do montażu zatrzaskowego; fioletowy

**Nr kat.: 248-501/000-017**

oznaczniki Mini-WSB; jako karta; nierozciągalne; bez nadruku; do montażu zatrzaskowego; jasnozielony

**Nr kat.: 248-501/000-006**

oznaczniki Mini-WSB; jako karta; nierozciągalne; bez nadruku; do montażu zatrzaskowego; niebieski

**Nr kat.: 248-501/000-012**

oznaczniki Mini-WSB; jako karta; nierozciągalne; bez nadruku; do montażu zatrzaskowego; pomarańczowa

**Nr kat.: 248-501/000-007**

oznaczniki Mini-WSB; jako karta; nierozciągalne; bez nadruku; do montażu zatrzaskowego; szara

**Nr kat.: 248-501/000-023**

oznaczniki Mini-WSB; jako karta; nierozciągalne; bez nadruku; do montażu zatrzaskowego; zielony

**Nr kat.: 248-501/000-002**

oznaczniki Mini-WSB; jako karta; nierozciągalne; bez nadruku; do montażu zatrzaskowego; żółty

**Nr kat.: 2009-115**

WMB-Inline; do drukarki Smart Printer; 1500 sztuk w rolce; z możliwością rozciągnięcia z 5 mm do 5,2 mm; bez nadruku; do montażu zatrzaskowego; biały

**Nr kat.: 2009-115/000-024**

WMB-Inline; do drukarki Smart Printer; 1500 sztuk w rolce; z możliwością rozciągnięcia z 5 mm do 5,2 mm; bez nadruku; do montażu zatrzaskowego; fioletowy

**Nr kat.: 2009-115/000-017**

WMB-Inline; do drukarki Smart Printer; 1500 sztuk w rolce; z możliwością rozciągnięcia z 5 mm do 5,2 mm; bez nadruku; do montażu zatrzaskowego; jasnozielony

**Nr kat.: 2009-115/000-006**

WMB-Inline; do drukarki Smart Printer; 1500 sztuk w rolce; z możliwością rozciągnięcia z 5 mm do 5,2 mm; bez nadruku; do montażu zatrzaskowego; niebieski

**Nr kat.: 2009-115/000-012**

WMB-Inline; do drukarki Smart Printer; 1500 sztuk w rolce; z możliwością rozciągnięcia z 5 mm do 5,2 mm; bez nadruku; do montażu zatrzaskowego; pomarańczowa

**Nr kat.: 2009-115/000-007**

WMB-Inline; do drukarki Smart Printer; 1500 sztuk w rolce; z możliwością rozciągnięcia z 5 mm do 5,2 mm; bez nadruku; do montażu zatrzaskowego; szara

**Nr kat.: 2009-115/000-023**

WMB-Inline; do drukarki Smart Printer; 1500 sztuk w rolce; z możliwością rozciągnięcia z 5 mm do 5,2 mm; bez nadruku; do montażu zatrzaskowego; zielony

**Nr kat.: 2009-115/000-002**

WMB-Inline; do drukarki Smart Printer; 1500 sztuk w rolce; z możliwością rozciągnięcia z 5 mm do 5,2 mm; bez nadruku; do montażu zatrzaskowego; żółty

1.1.4 Testowanie

1.1.4.1 Akcesoria pomiarowe

**Nr kat.: 210-136**

wtyk pomiarowy; Ø 2 mm; z przewodem o długości 500 mm; czerwona

1.1.5 Tulejka przewodowa

1.1.5.1 Tulejka przewodowa

**Nr kat.: 216-151**

tulejka przewodowa; tulejka do 0,25 mm²/AWG 24; bez kołnierza z tworzywa; cynow. galwanicznie

**Nr kat.: 216-131**

tulejka przewodowa; tulejka do 0,25 mm²/AWG 24; bez kołnierza z tworzywa; cynow. galwanicznie; srebrny

**Nr kat.: 216-321**

tulejka przewodowa; tulejka do 0,25 mm²/AWG 24; z kołnierzem z tworzywa; cynow. galwanicznie; żółty

**Nr kat.: 216-322**

tulejka przewodowa; tulejka do 0,34 mm²/AWG 22; z kołnierzem z tworzywa; cynow. galwanicznie; jasny turkus

**Nr kat.: 216-132**

tulejka przewodowa; tulejka do 0,34 mm²/AWG 24; bez kołnierza z tworzywa; cynow. galwanicznie

**Nr kat.: 216-152**

tulejka przewodowa; tulejka do 0,34 mm²/AWG 24; bez kołnierza z tworzywa; cynow. galwanicznie

**Nr kat.: 216-141**

tulejka przewodowa; tulejka do 0,5 mm²/AWG 20; bez kołnierza z tworzywa; cynow. galwanicznie; miedź elektrolityczna; krępowanie gazoszczelne; zgodnie z DIN 46228, część 1/08.92

**Nr kat.: 216-221**

tulejka przewodowa; tulejka do 0,5 mm²/AWG 20; z kołnierzem z tworzywa; cynow. galwanicznie; biały

**Nr kat.: 216-241**

tulejka przewodowa; tulejka do 0,5 mm²/AWG 20; z kołnierzem z tworzywa; cynow. galwanicznie; miedź elektrolityczna; krępowanie gazoszczelne; zgodnie z DIN 46228, część 4/09.90; biały

**Nr kat.: 216-121**

tulejka przewodowa; tulejka do 0,5 mm²/AWG 22; bez kołnierza z tworzywa; cynow. galwanicznie; srebrny

**Nr kat.: 216-142**

tulejka przewodowa; tulejka do 0,75 mm²/AWG 18; bez kołnierza z tworzywa; cynow. galwanicznie; miedź elektrolityczna; krępowanie gazoszczelne; zgodnie z DIN 46228, część 1/08.92

**Nr kat.: 216-242**

tulejka przewodowa; tulejka do 0,75 mm²/AWG 18; z kołnierzem z tworzywa; cynow. galwanicznie; miedź elektrolityczna; krępowanie gazoszczelne; zgodnie z DIN 46228, część 4/09.90; szara

**Nr kat.: 216-262**

tulejka przewodowa; tulejka do 0,75 mm²/AWG 18; z kołnierzem z tworzywa; cynow. galwanicznie; miedź elektrolityczna; krępowanie gazoszczelne; zgodnie z DIN 46228, część 4/09.90; szara

**Nr kat.: 216-222**

tulejka przewodowa; tulejka do 0,75 mm²/AWG 18; z kołnierzem z tworzywa; cynow. galwanicznie; szara

**Nr kat.: 216-122**

tulejka przewodowa; tulejka do 0,75 mm²/AWG 20; bez kołnierza z tworzywa; cynow. galwanicznie; srebrny

**Nr kat.: 216-143**

tulejka przewodowa; tulejka do 1 mm²/AWG 18; bez kołnierza z tworzywa; cynow. galwanicznie; miedź elektrolityczna; krępowanie gazoszczelne; zgodnie z DIN 46228, część 1/08.92

**Nr kat.: 216-123**

tulejka przewodowa; tulejka do 1 mm²/AWG 18; bez kołnierza z tworzywa; cynow. galwanicznie; srebrny

**Nr kat.: 216-223**

tulejka przewodowa; tulejka do 1 mm²/AWG 18; z kołnierzem z tworzywa; cynow. galwanicznie; czerwona

**Nr kat.: 216-243**

tulejka przewodowa; tulejka do 1 mm²/AWG 18; z kołnierzem z tworzywa; cynow. galwanicznie; miedź elektrolityczna; krępowanie gazoszczelne; zgodnie z DIN 46228, część 4/09.90; czerwona

**Nr kat.: 216-263**

tulejka przewodowa; tulejka do 1 mm²/AWG 18; z kołnierzem z tworzywa; cynow. galwanicznie; miedź elektrolityczna; krępowanie gazoszczelne; zgodnie z DIN 46228, część 4/09.90; czerwona

**Nr kat.: 216-124**

tulejka przewodowa; tulejka do 1,5 mm²/AWG 16; bez kołnierza z tworzywa; cynow. galwanicznie

**Nr kat.: 216-144**

tulejka przewodowa; tulejka do 1,5 mm²/AWG 16; bez kołnierza z tworzywa; cynow. galwanicznie; miedź elektrolityczna; krępowanie gazoszczelne; zgodnie z DIN 46228, część 1/08.92; srebrny

**Nr kat.: 216-224**

tulejka przewodowa; tulejka do 1,5 mm²/AWG 16; z kołnierzem z tworzywa; cynow. galwanicznie; czarny

**Nr kat.: 216-244**

tulejka przewodowa; tulejka do 1,5 mm²/AWG 16; z kołnierzem z tworzywa; cynow. galwanicznie; miedź elektrolityczna; krępowanie gazoszczelne; zgodnie z DIN 46228, część 4/09.90; czarny

**Nr kat.: 216-264**

tulejka przewodowa; tulejka do 1,5 mm²/AWG 16; z kołnierzem z tworzywa; cynow. galwanicznie; miedź elektrolityczna; krępowanie gazoszczelne; zgodnie z DIN 46228, część 4/09.90; czarny

**Nr kat.: 216-284**

tulejka przewodowa; tulejka do 1,5 mm²/AWG 16; z kołnierzem z tworzywa; cynow. galwanicznie; miedź elektrolityczna; krępowanie gazoszczelne; zgodnie z DIN 46228, część 4/09.90; czarny

**Nr kat.: 216-106**

tulejka przewodowa; tulejka do 2,5 mm²/AWG 14; bez kołnierza z tworzywa; cynow. galwanicznie; srebrny

**Nr kat.: 216-246**

tulejka przewodowa; tulejka do 2,5 mm²/AWG 14; z kołnierzem z tworzywa; cynow. galwanicznie; miedź elektrolityczna; krępowanie gazoszczelne; zgodnie z DIN 46228, część 4/09.90; niebieski

1.1.5.1 Tulejka przewodowa

**Nr kat.: 216-266**

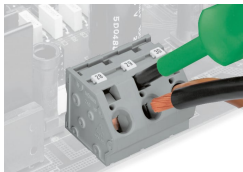
tulejka przewodowa; tulejka do 2,5 mm²/ AWG 14; z kołnierzem z tworzywa; cynow. galwanicznie; miedź elektrolityczna; krępowanie gazoszczelne; zgodnie z DIN 46228, część 4/09.90; niebieski

Nr kat.: 216-286

tulejka przewodowa; tulejka do 2,5 mm²/ AWG 14; z kołnierzem z tworzywa; cynow. galwanicznie; miedź elektrolityczna; krępowanie gazoszczelne; zgodnie z DIN 46228, część 4/09.90; niebieski

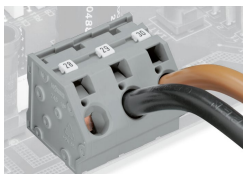
Wskazówki dotyczące obsługi

podłączanie przewodów



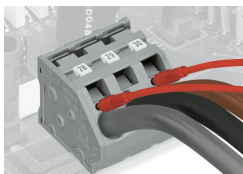
Montaż i demontaż przewodów – przyrządem montażowym 5,5 mm – seria 745, 16 mm²

oznaczenie



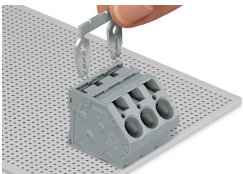
Opisywanie poprzez zastosowanie tabliczek Mini WSB i WMB lub nadruk fabryczny – seria 745

pomiar

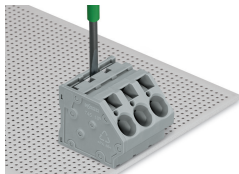


Pomiar wtykiem pomiarowym – seria 745

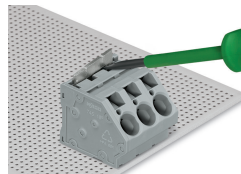
mostkowanie



Włożyć grzebień mostkujący.



Montaż grzebienia mostkującego – wcisnąć do oporu przyrządem montażowym – seria 745



Demontaż grzebienia mostkującego – podważyć przyrządem montażowym – seria 745

Dokonywanie zmian zastrzeżone. Należy przestrzegać dokumentacji technicznej produktów.

Aktualne adresy – patrz: www.wago.com
